



돼지

농업관측센터 aglook.krei.re.kr

축산관측은 한육우, 젓소, 돼지, 산란계, 육계, 오리의 6개 축종에 대해 실시됩니다. 육계와 돼지 관측은 매월 25일에 발표되며, 그 외의 축종에 대한 관측은 매분기(2,5,8,11월) 25일에 발표됩니다.

8월 지육가격은 4,400~4,600원/kg(탕박 기준) 전망

● 9월 돼지 사육 마리수는 970~980만 마리 전망

- 모돈수 회복과 사육농가 증가로 9월 사육 마리수 970~980만 마리 전망
- 12월 사육 마리수 FMD 이전 수준인 980~990만 마리 전망

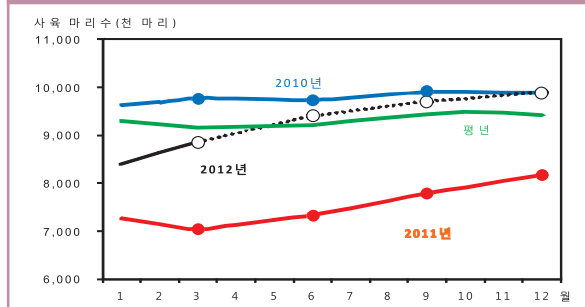
● 금년 8월~내년 1월 돼지고기 생산량은 전년 동기보다 34% 많을 전망

- 8월 이후 월별 도축 마리수는 FMD 이전 수준 회복, 도축 마리수 전년 동기보다 31% 많을 전망
- 금년 8월~내년 1월 국산 돼지고기 생산량은 전년 동기보다 34% 증가
- 국내 생산량 증가와 수익성 저하로 돼지고기 수입량은 전년 동기보다 45% 감소 전망
- 국산 돼지고기 생산량 증가로 돼지고기 총 공급량은 전년 동기보다 약 8% 증가 전망

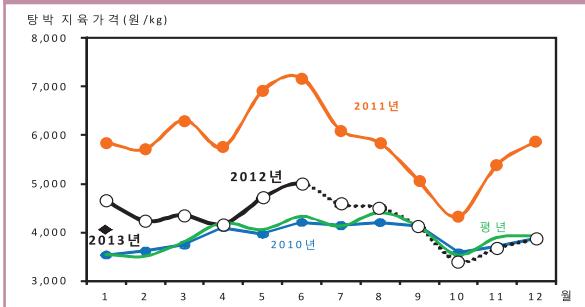
● 8월 지육가격은 4,400~4,600원/kg, 4분기 가격은 4천 원/kg 이하 전망

- 공급량 증가로 8월 지육가격은 전월 추정치보다 낮은 4,400~4,600원/kg(탕박) 전망
- 9월 지육가격은 3,900~4,200원/kg, 4분기 지육가격은 4천 원/kg 이하 전망

■ 돼지 사육 마리수 전망



■ 돼지 지육가격 전망

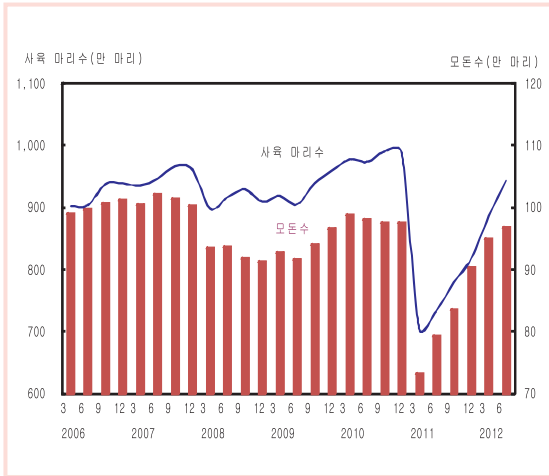


■ 저능력 모돈 도태, 출하체중 감축 등 돈가 하락폭 축소 노력 필요

9월 돼지 사육 마리수 970~980만 마리 전망

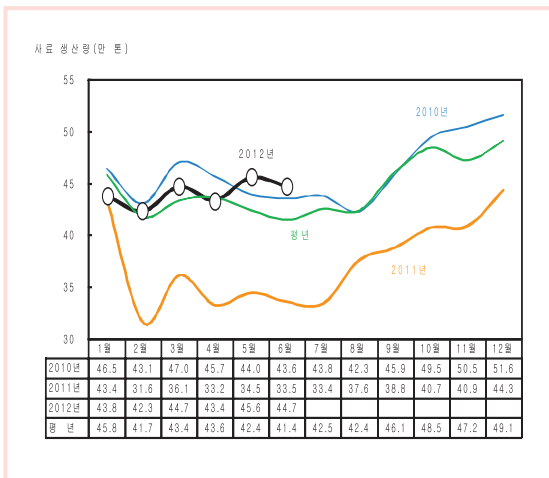
돼지 사육동향과 전망

■ 돼지 사육 마리수와 모돈수 추이



자료: 통계청, 「가축동향」

■ 양돈 배합사료 생산량 동향



자료: 농림수산식품부

■ 돼지 사육 마리수 전망

단위: 천 마리, %

	3월	6월	9월	12월
2012년	8,851	9,433	9,700~9,800	9,800~9,900
2011년	7,036	7,330	7,783	8,171
2010년	9,768	9,727	9,901	9,880
12/11년 증감률	25.8	28.7	23.3~24.6	19.9~21.2
12/10년 증감률	-9.4	-3.0	-1.0~2.0	-0.8~0.2

자료: 통계청, 「가축동향」(2012년 9월 이후는 농업관측센터 전망치)

6월 사육 마리수 943만 마리

- 모돈수 회복과 재입식 농가가 늘어 6월 돼지 사육 마리수는 3월보다 6.6% 증가한 943만 마리였다.
- 6월 모돈수는 97만 마리로 3월보다 2.0% 증가하여 FMD 발생 이전의 99.3% 수준까지 회복되었다.

6월 배합사료 생산량은 전월보다 2% 감소

- 이른 더위로 인한 비육돈의 사료섭취량 저하로 6월 배합사료는 전월보다 2.4% 감소한 44만 7천 톤이 생산되었다. 이는 FMD 발생 초기보다 13.5% 적지만 2010년 동월보다는 2.6% 많은 수준이다.
- 모돈용 사료는 전월보다 4.0% 감소한 9만 3천 톤이 생산되었다. 이는 FMD 발생 초기의 98.9% 수준이다.
- 20kg 이하 자돈용 사료 생산량은 13만 6천 톤으로 전월보다 0.6% 증가하였다. 이는 FMD 발생 초기보다 8.8% 적은 수준이다.
- 육성용 사료는 전월보다 3.0% 감소한 19만 톤이 생산되었다.

9월 사육 마리수는 970~980만 마리 전망

- 9월 사육 마리수는 6월보다 2.7~3.8% 증가한 970~980만 마리가 될 것으로 전망된다. 12월 사육 마리수는 980~990만 마리로 FMD 이전 수준을 완전히 회복할 것으로 전망된다.

금년 8월~내년 1월 돼지고기 생산량 전년보다 34% 많을 전망

돼지고기 수급 동향 및 전망

7월 일평균 도축 마리수(등급판정 기준)는 전월보다 1% 감소

- 6월 도축 마리수(등급판정 기준)는 104만 5,230마리로 전월보다 8.8%, 2010년 동월보다 10.7% 감소하였다.
- 7월 23일까지 일평균 도축 마리수(등급판정 기준)는 4만 9,353마리로 전월 4만 9,773마리보다 0.8% 감소하였다.

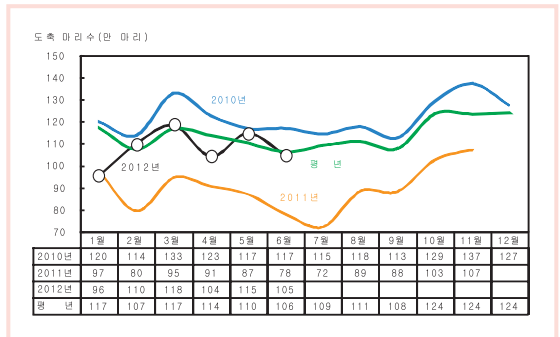
7월 일평균 경락 마리수는 전월보다 4% 감소

- 6월 도매시장 경락 마리수는 11만 1,183마리로 전월 11만 4,665마리보다 3.0% 감소하였다. 6월 도매시장 출하돼지의 1B등급 이상 출현률은 전월보다 2.4%p 하락하였다.
- 7월 23일까지 일평균 경락 마리수는 5,062마리로 전월 5,294마리보다 4.4% 감소 하였다. 도매시장 출하비중은 6월보다 0.3%p 감소한 10.3%였다.

돼지고기 생산량은 전년보다 34% 증가

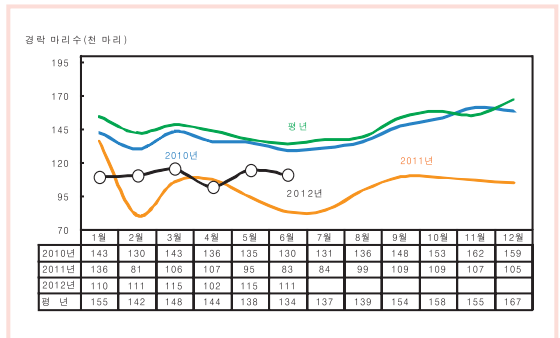
- 8월 비육돈 출하일령은 전년보다 앞당겨지고 출하체중은 전년보다 감소할 것으로 조사되었다.
- 사육 마리수 증가로 금년 8월~내년 1월 도축 마리수는 전년 동기보다 31.4% 많을 것으로 전망된다. 이는 2010년 동기보다 5.4% 많은 수준이다.
- 국산 돼지고기 생산량은 전년 동기보다 33.6% 많을 것으로 전망된다. 이는 FMD 발생 이전인 2010년 동기보다 9.9% 많은 수준이다.

■ 돼지 도축 마리수 동향



자료: 농림수산검역검사본부

■ 돼지 도매시장 경락 마리수 동향



자료: 축산물품질평가원

■ 돼지 출하체중 및 출하일령 전망

	8월		9월	
	2011년	2012년	2011년	2012년
출하체중(kg)	114.5	114.3	114.5	114.8
출하일령(일)	182.7	181.7	182.3	181.6

자료: 농업관측센터 표본농가 조사치(2012년 7월 11~16일)

■ 돼지 도축 마리수 전망

단위: 천 마리, %

	8월	9월	10월	11월	12월	1월	계
2012년	1,185	1,199	1,289	1,358	1,330	1,249	7,610
2011년	885	885	1,027	1,072	968	957	5,794
2010년	1,178	1,129	1,293	1,373	1,274	962	7,209
12/11년증감률	33.9	35.5	25.5	26.8	37.3	30.5	31.4
12/10년증감률	0.6	6.2	-0.3	-1.1	4.4	29.8	5.4

주: 2012년 도축 마리수는 농업관측센터 전망치
자료: 농림수산검역검사본부

7월 주요국 돼지고기 가격 약세

- 1~6월 돼지고기 수입량은 17만 2천 톤으로 전년 동기보다 21.8% 감소하였다. 6월 돼지고기 수입량은 1만 7,668톤으로 전년 동월보다 55.4% 감소하였다.
- 7월 상순 수입량은 7,499톤(냉동 6,747톤, 냉장 752톤)이었다. 국가별 수입비중은 미국 38.1%, 칠레 15.7%, 캐나다 10.9%, 독일 7.2% 순이며, 칠레와 독일산 냉동삼겹살 수입 비중이 증가하였다.
- 7월 14일 기준 미국 돼지고기 지육가격은 100kg당 \$197.4로 1주 전보다 2.1% 하락하였다. 캐나다 지육가격은 \$209.7로 1주 전보다 0.9% 하락하였다. 7월 15일 기준 EU 평균 지육가격은 1주 전과 비슷한 €168.1(약 \$203.3)이었다.

저지방 부위 재고 누적 지속

- 소비 부진이 지속되어 돼지고기 재고가 증가하고 있다. 6월 국산 돼지고기 재고는 5월보다 0.6% 증가하였고 수입육 재고는 전월보다 1.0% 증가한 것으로 추정된다.

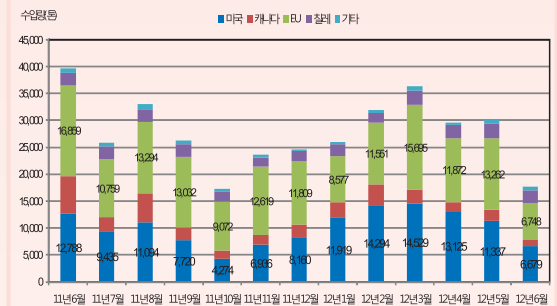
수입육 재고 부담으로 수입량 감소 전망

- 금년 8월~내년 1월 돼지고기 수입량은 국내 생산량 증가와 수입육 재고 부담으로 전년 동기보다 45% 감소한 8만 톤 내외가 될 것으로 전망된다.

금년 8월~내년 1월 총 공급량은 전년 동기보다 8% 증가

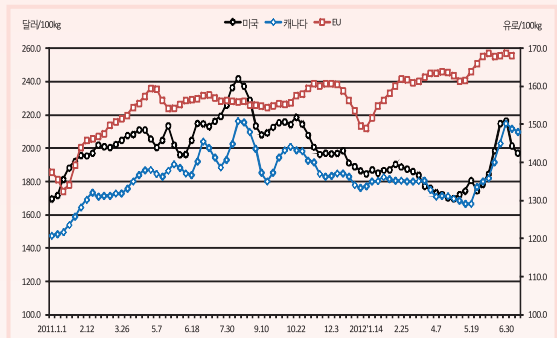
- 수입량 감소에도 불구하고 국산 돼지고기 생산량 증가로 금년 8월~내년 1월 돼지고기 총 공급량은 전년 동기보다 7.7% 증가할 것으로 전망된다.

국가별 돼지고기 수입량 동향



자료: 농림수산물검역검사본부(검역기준)

주요국의 돼지고기 지육가격



자료: 각국 농무부, EU위원회

돼지고기 재고 동향

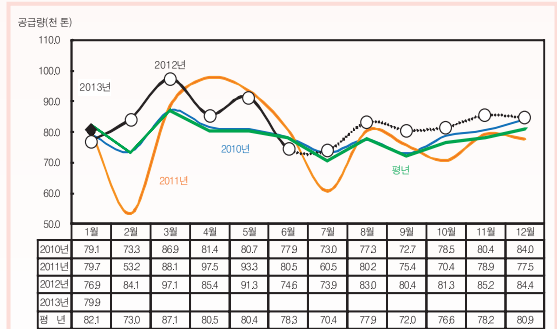
단위: 천 톤

	2011년			2012년					
	10월	11월	12월	1월	2월	3월	4월	5월	6월
국산	25.2	27.7	27.3	27.4	32.5	34.1	33.5	35.8	36.0
수입	27.7	27.4	26.9	26.8	28.5	29.2	30.2	30.7	31.0
합계	52.9	55.1	54.2	54.2	61.0	63.3	63.7	66.5	67.0

주: 2012년 6월 재고는 농업관측센터 추정치

자료: 한국육류유통수출입협회

돼지고기 공급량 추정치



주: 평년은 07~11년 중 최저, 최고치를 제외한 평균치

8월 지육가격은 탕박 기준 4,400~4,600원/kg 전망

가격 동향 및 전망

7월 지육가격 약세

- 무더위로 인한 사료 섭취량 저하, 출하 체중 감소, 비규격돈 출하와 더딘 수요 회복 등으로 지육가격이 전망치보다 약세를 보이고 있다.
- 7월 1~23일 평균 지육가격은 kg당 4,583원(탕박 기준)으로 전월 4,754원보다 3.6% 낮은 수준이다.

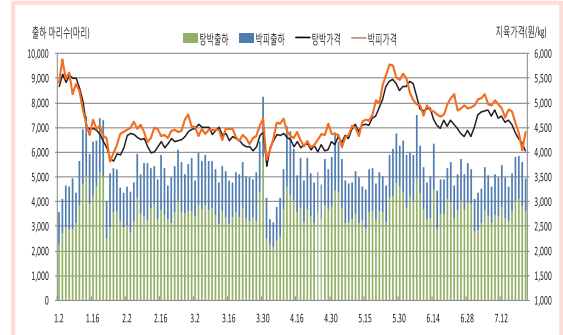
8월 지육가격은 4,400~4,600원 전망

- 성수기에도 불구하고 공급량 증가와 수요 부진으로 8월 지육가격은 kg당 4,400~4,600원으로 전년 동월보다 21.3~24.6% 하락할 것으로 전망된다.
- 9월 지육가격은 8월보다 낮은 kg당 3,900~4,200원으로 전망되며, 이는 전년 동월보다 16.9~22.9% 낮은 수준이다.

4분기 평균 지육가격은 4천 원 이하 전망

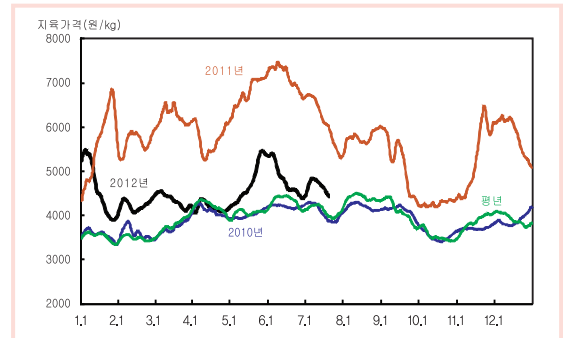
- 10월 지육가격은 추석 이후 수요 감소와 국산 돼지고기 공급량 증가로 전년 동월보다 16.4~23.4% 낮은 kg당 3,300~3,600원이 될 것으로 전망된다.
- 11~12월 지육가격은 kg당 3,600~4,000원으로 전년 동월보다 28.9~36.0% 낮을 것으로 전망된다.
- 내년 1월 지육가격은 금년 1월보다 9.8~16.3% 낮은 kg당 3,900~4,200원이 될 것으로 전망된다.

돼지 출하 마리수 및 지육가격 동향



자료: 축산물품질평가원

돼지 지육가격 장기 동향



주: 평년은 07~11년 중 최저, 최고치를 제외한 평균치
자료: 축산물품질평가원

중기선행관측(요약)

- 9월 사육 마리수 970~980만 마리 전망
 - 9월 사육 마리수: 970~980만 마리
 - 12월 사육 마리수: 980~990만 마리
- 8월~내년 1월 생산량 전년 대비 39% 증가
 - 돼지고기 생산량: 전년 동기보다 34% 증가
 - 돼지고기 수입량: 전년 동기보다 45% 감소
 - 돼지고기 공급량: 전년 동기보다 8% 증가
- 8월 가격 4,400~4,600원(탕박, kg) 전망
 - 8월: 4,400~4,600원
 - 9월: 3,900~4,200원
 - 10월: 3,300~3,600원
 - 11~12월: 3,600~4,000원
 - 내년 1월: 3,900~4,200원



특집

주요국 양돈산업 동향

6월 미국 돼지 사육 마리수 전년보다 1% 증가

- 대중국 수출 증가, 미국내 돼지가격 상승으로 사육 마리수 증가
- 금년 6월 미국 돼지 사육 마리수는 6,583만 마리로 전년 동월보다 0.8% 증가
- 금년 3~5월 분만 모돈수는 291만 9천 마리로 전년 동기와 비슷한 것으로 추정
- 금년 6~8월 분만 모돈수는 290만 1천 마리로 전년 동기보다 0.9% 감소 전망
- 금년 3~5월 모든 복당 산자수는 10.09마리로 전년(10.03마리)보다 0.6% 증가

EU 돼지고기 지육가격 강보합세

- EU의 금년 돼지고기 지육가격은 대중국 수출 증대 등 역외 수출 증가로 강보합세
- EU 평균 5월 €162.9 → 6월 €167.8(3.1% ↑)
 - 독일 5월 €168.9 → 6월 €168.9(0.0% ↔)
 - 덴마크 5월 €151.5 → 6월 €157.4(3.9% ↑)
 - 네덜란드 5월 €152.5 → 6월 €152.7(0.1% ↑)

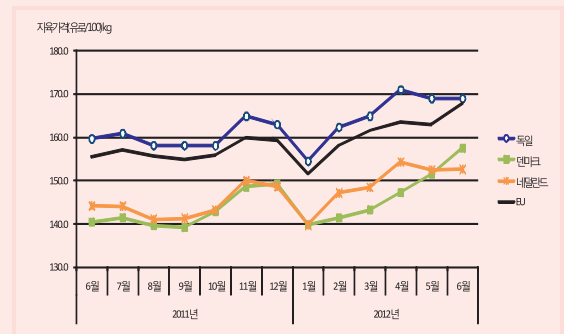
미국 돼지 사육동향

단위: 천 마리, %

구 분	2011년	2012년	증감률
사육 마리수	65,320	65,829	0.8
번식모돈수	5,803	5,862	1.0
비육돈수	59,517	59,967	0.8
12~2월 분만모돈수	2,843	2,877	1.2
3~5월 분만모돈수(추정)	2,917	2,919	0.0
6~8월 분만모돈수 전망	2,927	2,901	-0.9
1회 분만시 산자수(마리)	10.03	10.09	0.6

주: 매년 6월 1일 기준임.
자료: USDA/NASS.

EU 주요국 돼지고기 지육가격 동향



자료: EU위원회.

축산관측(돼지) 9월호 예고(예정일자: 2012. 8. 27)

- 축 중: 돼지
 - 내 용: 사육 동향과 전망, 가격 동향과 전망, 배합사료 생산동향, 수출입동향
- 이 『축산관측보』는 농업관련기관·단체 홈페이지 및 농업 전문지를 통해서도 보실 수 있습니다. 『축산관측보』와 관련하여 의견이 있으신 분은 한국농촌경제연구원 인터넷 홈페이지에서 【질의응답】을 선택한 후 【글쓰기】를 이용하여 의견을 보내 주시기 바랍니다. 저희 연구원 홈페이지 【KREI 회원】에 가입하시면 축산관측보를 전자우편(e-mail)으로 받아보실 수 있습니다.

인터넷 홈페이지 ☞ <http://www.krei.re.kr> ☎ 02) 3299-4245 FAX: 02) 965-6893
<http://www.mifaff.go.kr> ☎ 02) 500-1945 FAX: 02) 507-3965

담당자: 우병준(축산관측팀장), 이형우(한육우), 김원태(돼지), 남경수(육계), 이정민(젖소·오리), 김형진(산란계), 김선영(문서교정)
 감 수: 김병률(농업관측센터장), 정민국(축산실장)

이 「축산관측」은 농림수산식품부 지원으로 한국농촌경제연구원 농업관측센터가 축산농가의 사육과 출하 의향 등 각종 통계자료를 수집·분석한 후, 농업과 통계 전문가들에 자문하여 작성한 것입니다. 전망 결과는 앞으로 기상과 수급 여건의 변동에 따라 달라질 수 있습니다.