



축산관측은 한우, 젓소, 돼지, 산란계, 육계, 오리, 닭의 6개 축종에 대해 실시됩니다. 육계와 돼지 관측은 매월 25일에 발표되며, 그 외의 축종에 대한 관측은 매분기(2,5,8,11월) 25일에 발표됩니다.

9~11월 오리 산지가격 6,500~7,000원/3kg으로 전년 대비 상승 전망

● 적극적인 종오리 도태 추진으로 6월 종오리 사육 마리수 전년 대비 감소

- 6월 종오리 사육 마리수는 전년 대비 32.5% 감소한 114만 마리, 오리 총 사육 마리수는 전년 대비 17.2% 감소한 1,260만 마리
- 종오리 사육 마리수 감소로 9~11월 오리고기 공급 감소 전망

● 7월 배합사료 생산량 전년 대비 20.4% 감소

- 사육 마리수 감소로 오리 배합사료 생산량은 전년보다 20.4% 감소한 5만 4천톤
- 산란오리 배합사료 생산량은 전년보다 18.4% 감소한 3,994 톤

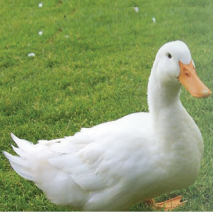
● 9~11월 오리고기 총 공급량 9.2% 감소 전망

- 도압 마리수 감소로 9~11월 오리고기 총공급량은 전년보다 9.2% 감소한 3만 6천 톤 전망

● 9~11월 오리 산지가격 전년 대비 상승 전망

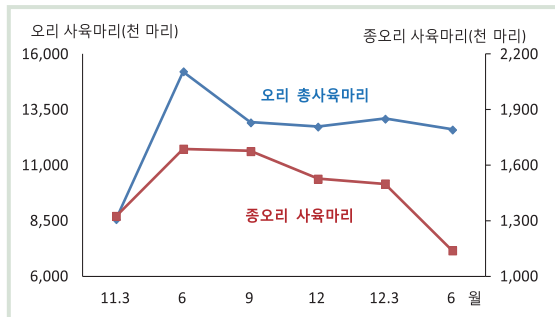
- 공급량 감소로 9~11월 오리 산지가격은 전년 대비 8.5~16.8% 상승한 6,500~7,000원/3kg 전망
- 냉동 재고물량이 일부 소진되었으나 여전히 높은 수준이므로 업계의 지속적인 종오리 물량 관리가 필요

■ 냉동 재고 물량이 여전히 높은 수준이므로 F1 종오리 입식근절 필요!



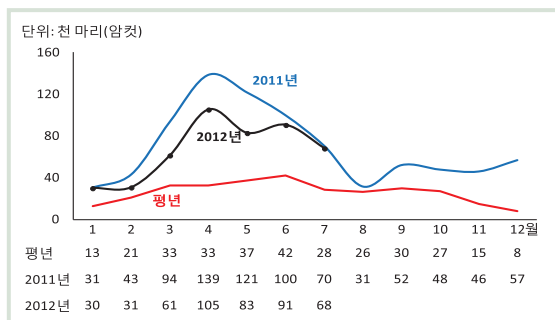
6월 오리 사육 마리수 1,260만 마리

오리 사육동향



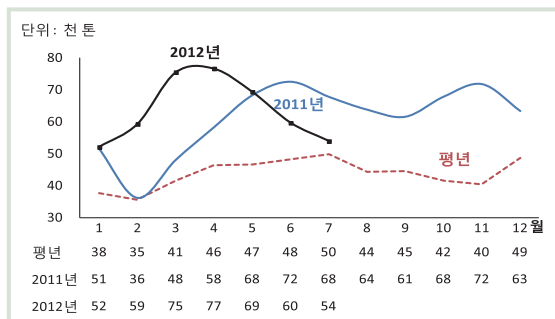
자료: 통계청

종오리 수입동향



자료: 한국오리협회

오리 배합사료 생산 동향



자료: 한국오리협회

오리 생산성 현황

구분	출하일령(일)	출하체중(kg)
2012년 8월	44.5	3.20
2011년 8월	44.3	3.23
증감율	0.4%	-0.9%

자료: 농업관측센터 조사치

오리 사육동향과 전망

6월 오리 사육 마리수 전년 대비 감소

- 업계의 적극적인 종오리 도태추진으로 6월 종오리는 32.5% 감소한 114만 마리였다.
- 오리 총 사육 마리수는 전년대비 17.2% 감소한 1,260만 마리였으며, 사육 가구수는 전년대비 9.6% 감소한 963가구였다.

5~7월 종오리 수입 전년 대비 17.2% 감소

- 5~7월 종오리 수입 마리수는 전년 대비 17.2% 감소한 24만 1천 마리였다.
- 올해 초부터 국내 원종오리 농장에서 종오리 공급이 시작됨에 따라 향후 종오리 수입 물량은 점차 감소할 것으로 예상된다.

7월 오리 배합사료 생산량 전년 대비 20.4% 감소

- 오리 사육 마리수가 감소하면서 7월 오리 배합사료 생산량은 전년보다 20.4% 감소한 5만 4천톤이었다.
- 이 중 7월 산란오리 배합사료 생산량은 전년대비 18.4% 감소한 3,994톤이었다. 따라서 9~10월 오리고기 생산량은 전년보다 감소할 전망이다.

육용오리 생산성 하락

- 올해 여름철 폭염으로 오리 사육 생산성이 전년대비 하락하였다. 출하일령은 전년 (44.3일)보다 0.4% 늦어진 44.5일이며, 출하체중은 전년 대비 0.9% 감소한 3.2kg으로 조사되었다.

9~11월 오리고기 공급량 전년 대비 감소 전망



오리고기 공급 및 전망

7월 도압 마리수 전년보다 10.5% 감소

- 사육 마리수 감소로 7월 도압 마리 수는 전년 대비 10.5% 감소한 770만 마리였다.
- 업계의 자율적인 종오리 감축으로 도압 물량이 감소한 것으로 추정되며, 9~11월 도압 마리수도 전년 대비 9.0% 감소한 2,110만 마리로 전망된다.

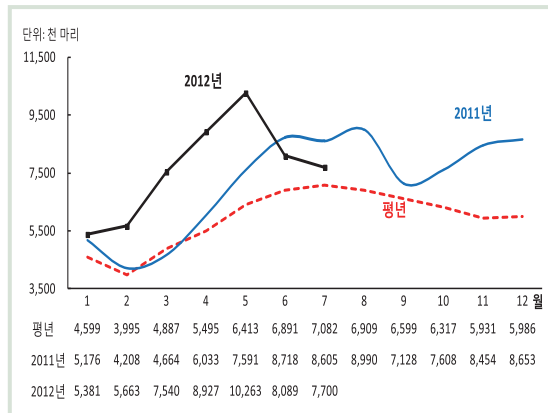
5~7월 오리고기 수입량 전년 대비 16.3% 감소

- 5~7월 오리고기 수입량은 전년 대비 16.3% 감소한 868톤이었다.
- 상반기 지속된 가격 약세로 오리지육은 3월부터 수입되지 않고 있으며, 수입량의 97.6%를 중국산 훈제 제품이 차지하고 있다.

오리고기 공급량 전년보다 9.2% 감소 전망

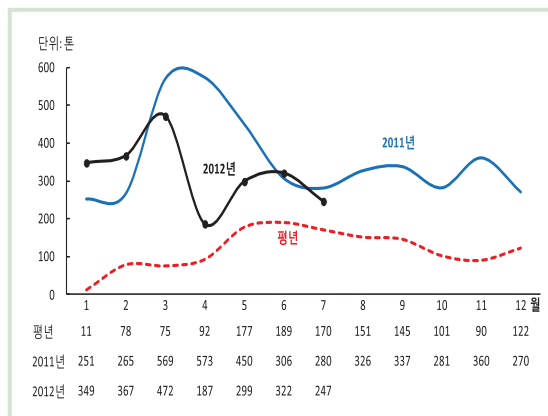
- 도압 마리수 감소로 9~11월 오리고기 생산량은 전년보다 9.0% 감소한 34,801톤으로 전망 된다.
- 상반기 누적된 냉동재고 물량이 일부 소진 되었으나, 아직도 높은 재고 수준을 유지하고 있어 9~11월 수입량은 전년 대비 16.8% 감소한 814톤으로 추정된다.
- 도압 마리수 및 수입량 감소로 오리고기 총공급량은 전년동기보다 9.2% 감소한 3만 6천 톤으로 전망된다.

도압 마리수 동향



주: 7월 도압마리수는 잠정치임.
자료: 농림수산검역검사본부

오리고기 수입 동향

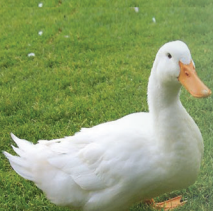


주: 수입량은 정육·지육과 열처리 가공품의 합임.
자료: 농림수산검역검사본부

오리고기 총공급량 전망

단위: 톤			
구분	국내생산	수입	총공급
2012년 9~11월	34,801	814	35,615
2011년 9~11월	38,247	978	39,226
증감율	-9.0	-16.8	-9.2

주: '12년 9~11월은 농업관측센터 전망치



9~11월 오리 산지가격은 6,500~7,000원/3kg 전망

오리 가격 동향 및 전망

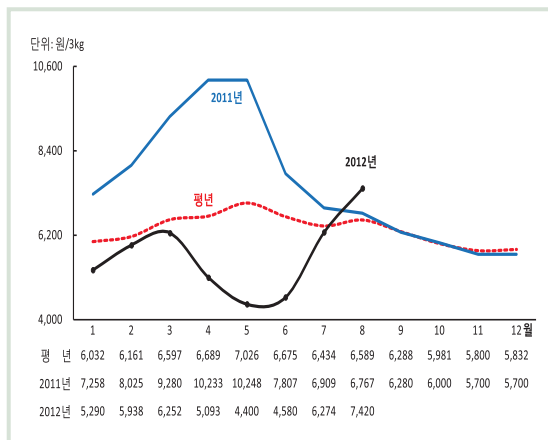
8월 오리 산지가격 전년 대비 상승

- 8월 23일 오리 산지가격은 전년보다 9.6% 상승, 전월 대비 18.3% 상승한 7,420원/생체 3kg 이었다.

9~11월 산지가격은 6,500~7,000원 전망

- 오리고기 생산량 감소로 9~11월 오리 산지가격은 전년 대비 8.5~16.8% 상승한 6,500~7,000원/3kg으로 전망된다.
- 복 절기 보양식 수요 증가로 업계 냉동 재고물량이 일부 소진되었으나, 여전히 많은 물량(약 500~600만 마리)이 재고로 남아있는 것으로 추정되어 업계의 지속적인 종오리 물량 관리가 필요하다.

오리 월평균 산지가격 동향



주: 평년은 '07~'11년의 가격 중 최대·최소를 뺀 평균.
자료: 한국오리협회(월 평균가격)

F1 종오리 입식 금지 및 적극적인 질병 차단 방역 노력 필요

축산관측(오리) 다음호 예고 (예정일자: 2012. 11. 26)

- 축 종: 오리
 - 내 용: 사육 동향과 전망, 가격 동향과 전망, 배합사료 생산동향, 수출입동향
- 이 『축산관측보』는 농업관련기관·단체 홈페이지 및 농업 전문지를 통해서도 보실 수 있습니다. 『축산관측보』와 관련하여 의견이 있으신 분은 한국농촌경제연구원 인터넷 홈페이지에서 【질의응답】을 선택한 후 【글쓰기】를 이용하여 의견을 보내 주시기 바랍니다. 연구원 홈페이지 【KREI 회원】에 가입하시면 축산관측보를 전자우편(e-mail)으로 받아보실 수 있습니다.

인터넷 홈페이지 <http://www.krei.re.kr> ☎ 02) 3299-4198 FAX: 02) 965-6893
<http://www.mifaff.go.kr> ☎ 02) 500-1673 FAX: 02) 507-3961

담당자: 우병준(축산관측팀장), 이형우(한육우), 김원태(돼지), 이정민(젓소·오리), 김형진(산란계), 남경수(육계), 김선영(문서교정)
감 수: 김병률(농업관측센터장), 정민국(축산실장)

이 「축산관측」은 농림수산물부 지원으로 한국농촌경제연구원 농업관측센터가 축산농가의 사육과 출하 의향 등 각종 통계자료를 수집·분석한 후, 농업과 관련업계 전문가들에 자문하여 작성한 것입니다. 전망 결과는 앞으로 기상과 수급여건의 변동에 따라 달라질 수 있습니다.