



축산관측은 한육우, 젓소, 돼지, 산란계, 육계, 오리의 6개 축종에 대해 실시됩니다. 육계와 돼지 관측은 매월 25일에 발표되며, 그 외의 축종에 대한 관측은 매분기(2,5,8,11월) 25일에 발표됩니다.

6~8월 오리 산지가격 6,700~7,200원/생체 3kg 전망

● '13년 3월 오리 사육 마릿수 전년 대비 14.4% 감소

- 3월 오리 사육 마릿수는 전년 대비 14.4% 감소한 1,120만 마리
- 종오리는 22.1% 감소한 117만 마리
- 오리 사육 가구수 전년 대비 11.5% 감소한 845 가구
- 종오리 감축사업 실시로 4월 종오리 입식 마릿수 전년 대비 58.4% 감소한 3만 9천 마리

● '13년 4월 오리 배합사료 생산량 전년 대비 감소

- 4월 오리 배합사료 생산량 전년보다 15.9% 감소한 64,469톤
- 육용오리 배합사료는 15.2% 감소한 60,123톤, 산란오리 배합사료는 23.6% 감소한 4,346톤
- 5월 중순~7월까지 도입 마릿수 전년보다 감소 예상

● 6~8월 오리고기 공급량 전년 대비 감소 전망

- 종오리 조기도태로 사육규모가 감소하여 6~8월 오리고기 생산량 전년 대비 3.4% 감소한 36,520톤 전망
- 오리고기 수입량은 전년 수준인 794톤 전망
- 6~8월 오리고기 총 공급량은 전년 동기 대비 3.3% 감소한 37,314톤 전망

● 6~8월 오리 산지가격 전년 대비 상승 전망

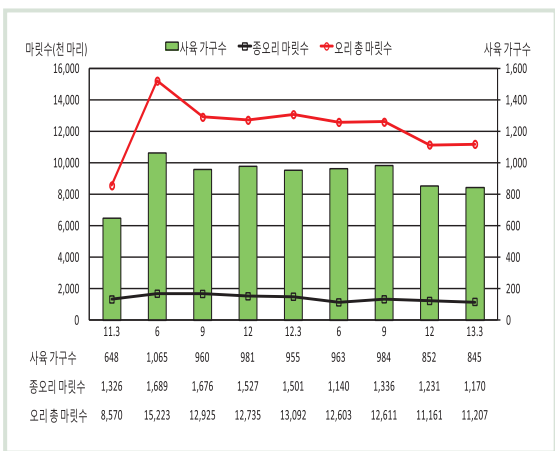
- 오리고기 공급량 감소로 6~8월 산지가격은 전년 대비 10.4~18.6% 상승한 6,700~7,200원/생체 3kg 전망

오리 사육 마릿수 및 냉동 재고 물량이 많아 사육 마릿수 조절 필요



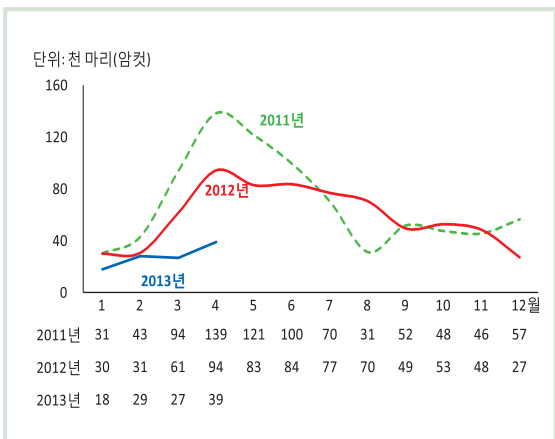
종오리 입식 감소로 5~7월 도합 마릿수 전년 보다 감소 전망

오리 사육 동향



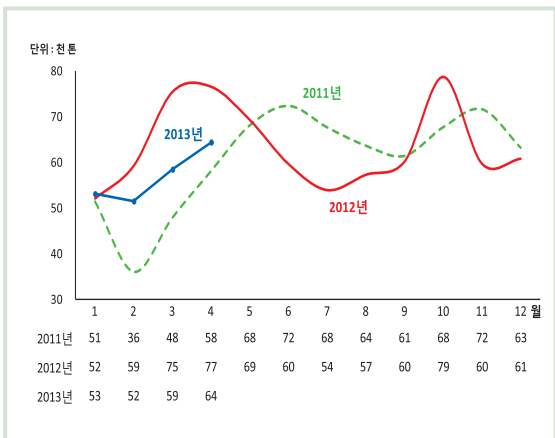
자료: 통계청, 「가축동향」

종오리 입식 동향



자료: 한국오리협회

오리 배합사료 생산 동향



자료: 한국오리협회

오리 사육 동향과 전망

3월 종오리 사육 마릿수 전년 대비 감소

- 3월 종오리 사육 마릿수는 전년 동월 대비 22.1% 감소한 117만 마리였다.
- 오리 총 사육 마릿수는 1,121만 마리로 전년 대비 14.4% 감소하였다.
- 오리 사육 가구수는 845가구로 전년 대비 11.5% 감소하였다.
- 4월 병아리 입식 마릿수는 665만 마리로 전년 대비 13.3% 감소하였다.

4월 종오리 입식 전년 대비 58.4% 감소

- 1~3월 종오리 입식 마릿수는 전년 대비 39.6% 감소한 7만 3,660마리였다.
- 종오리 감축사업 실시로 4월 종오리 입식 마릿수는 전년 대비 58.4% 감소한 3만 9천 마리였다.

4월 배합사료 생산량 전년 대비 감소

- 4월 오리 배합사료 생산량은 전년보다 15.9% 감소한 64,469톤이었다.
- 육용오리 배합사료 생산량은 전년 대비 15.2% 감소한 60,123톤이었다. 산란오리 배합사료 생산량은 전년 대비 23.6% 감소한 4,346톤이었다.
- 이에 따라 5월 중순 이후부터 7월까지 도합 마릿수는 전년보다 감소할 것으로 예상된다.

6~8월 오리고기 공급량 전년 대비 3.3% 감소 전망



오리고기 공급 및 전망

4월 도압 마릿수 전년 대비 14.9% 감소

- 1~3월 도압 마릿수는 전년 대비 2.7% 감소한 1,809만 마리였다.
- 3월 병아리 입식이 감소하여 4월 도압 마릿수는 전년 대비 14.9% 감소한 760만 마리였다.

5월 육용오리 생산성 소폭 향상

- 표본농가 조사결과 '13년 5월 오리 출하일령은 41.5일로 전년 대비 0.3% 단축되었고, 출하체중은 3.4kg으로 전년과 같아 육용오리 생산성은 소폭 향상된 것으로 조사되었다.

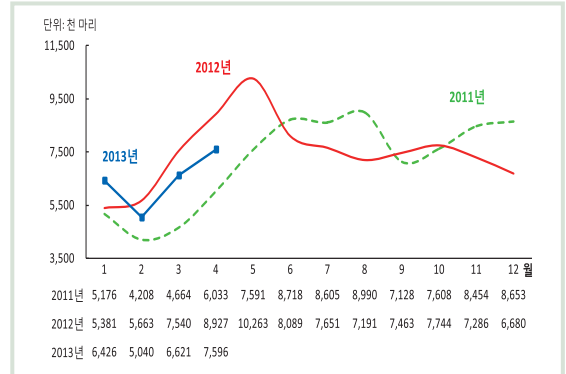
1~3월 오리고기 수입량 전년 대비 감소

- 1~3월 오리고기 수입량은 전년 대비 35.7% 감소한 763톤이었다. 이는 국내산 오리가격이 낮은 수준에서 형성되었기 때문이다.

6~8월 오리고기 공급량 전년 대비 감소 전망

- 종오리 조기도태 시행과 종란 폐기 및 병아리 입식 마릿수 감소로 6~8월 오리고기 생산량은 전년대비 3.4% 감소한 36,520톤으로 전망된다.
- 같은 기간 오리고기 수입량은 전년과 비슷한 794톤이 수입될 것으로 판단된다.
- 이에 따라 6~8월 오리고기 총 공급량은 전년 동기 대비 3.3% 감소한 37,314톤으로 전망된다.

■ 도압 마릿수 동향



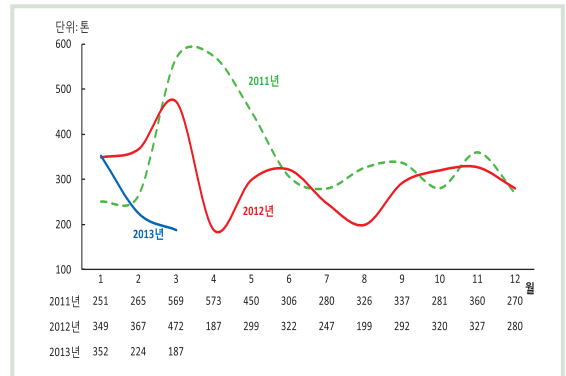
자료: 농림축산검역본부

■ 오리 생산성 현황

구분	출하일령(일)	출하체중(kg)
'13년 5월	41.5	3.4
'12년 5월	42.3	3.4
증감률(%)	-0.3	0.0

자료: 농업관측센터 조사치

■ 오리고기 수입 동향



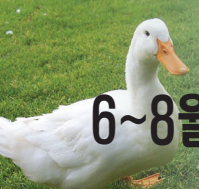
주: 수입량은 정육·지육과 열처리 가공품의 합임.

자료: 식품의약품안전처

■ 오리고기 총 공급량 전망

구분	국내 생산	수입	총 공급량
'13년 6~8월	36,520	794	37,314
'12년 6~8월	37,821	767	38,588
증감률(%)	-3.4	3.5	-3.3

주: 2013년 6~8월은 농업관측센터 전망치



6~8월 오리 산지가격은 전년보다 높은 6,700~7,200원/생체 3kg 전망

오리 가격 동향 및 전망

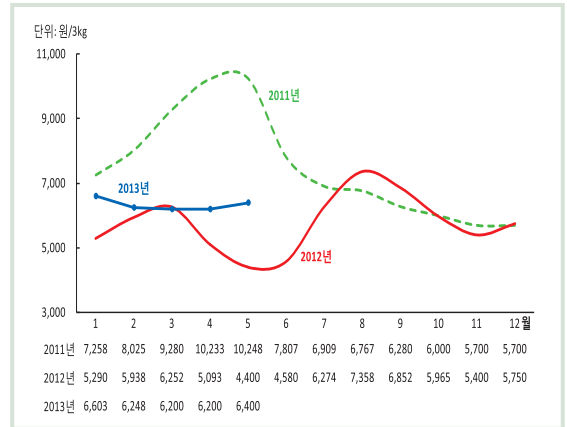
5월 오리 산지가격 전년 대비 상승

- 5월(22일 까지) 평균 오리 산지가격은 전년 대비 45.5% 상승한 6,400원/생체 3kg(전월 대비 4.8% 상승)이었다.

6~8월 산지가격 6,700~7,200원 전망

- 오리고기 공급량 감소로 6~8월 산지가격은 전년 대비 10.4~18.6% 상승한 6,700~7,200원/생체 3kg으로 전망된다.
- 추가적인 종오리 조기도태 및 종란 폐기가 시행되면 산지가격은 이보다 더 높은 수준에서 형성될 가능성이 있다.

오리 산지가격 동향



자료: 한국오리협회(월 평균가격)

현재 냉동 오리고기 비축물량이 많은 수준이다(중앙자문회의 결과). 따라서 업계의 지속적인 종오리 물량 관리가 필요하다.

축산관측(오리) 다음호 예고 (예정일자: 2013. 8. 26)

- 축 종: 오리
 - 내 용: 사육 동향과 전망, 가격 동향과 전망, 배합사료 생산동향, 수출입동향
- 이 『축산관측보』는 농업관련기관·단체 홈페이지 및 농업 전문지를 통해서도 보실 수 있습니다. 『축산관측보』와 관련하여 의견이 있으신 분은 한국농촌경제연구원 인터넷 홈페이지에서 【질의응답】을 선택한 후 【글쓰기】를 이용하여 의견을 보내 주시기 바랍니다. 연구원 홈페이지 【KREI 회원】에 가입하시면 축산관측보를 전자우편(e-mail)으로 받아보실 수 있습니다.

인터넷 홈페이지 ☞ <http://www.krei.re.kr> ☎ 02) 3299-4198 FAX: 02) 965-6893
<http://www.mafra.go.kr> ☎ 044) 201-2217 FAX: 044) 868-3965

담당자: 우병준(축산관측팀장), 김원태(돼지), 이형우(한우), 이정민(젓소·오리), 김형진(육계), 한봉희(산란계), 하진희(문서교정)
 감 수: 김병률(농업관측센터장), 허 덕(축산실장)

이 「축산관측」은 농림축산식품부 지원으로 한국농촌경제연구원 농업관측센터가 축산농가의 사육과 출하 의향 등 각종 통계자료를 수집·분석한 후, 농업과 관련업계 전문가들에 자문하여 작성한 것입니다. 전망 결과는 앞으로 기상과 수급여건의 변동에 따라 달라질 수 있습니다.