



돼지

농업관측센터 aglook.krei.re.kr

축산관측은 한육우, 젖소, 돼지, 산란계, 육계, 오리, 닭의 6개 축종에 대해 실시됩니다. 돼지, 육계 관측은 매월 25일에 발표되며 그 외의 축종에 대한 관측은 매분기(2, 5, 8, 11월) 25일에 발표됩니다.

9월부터 지육가격 하락폭 확대 전망

● 모든 도태로 9월 돼지 사육 마릿수는 1,020~1,030만 마리 전망

- 생산성 증가로 6월 사육 마릿수는 1,020~1,030만 마리 추정
- 모든 도태가 원활히 추진될 경우 9월 사육 마릿수는 전월 전망치보다 소폭 감소한 1,020~1,030만 마리, 12월은 1,000~1,010만 마리 전망

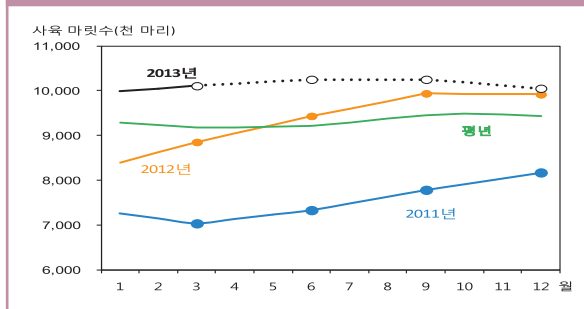
● 하반기 돼지고기 생산량은 도축 마릿수 증가로 전년 동기보다 12% 많을 전망

- 도축 마릿수 증가로 7~12월 국내 돼지고기 생산량은 전년 동기보다 12% 증가 전망
- 수입 돼지고기 재고 부담으로 7~12월 수입량은 전년 동기보다 24% 감소 전망
- 하반기 돼지고기 총 공급량은 전년 동기보다 3% 많을 전망

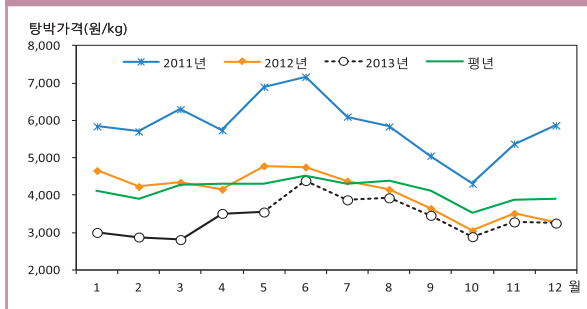
● 7월 지육가격은 3,900~4,100원/kg(탕박 기준), 10월은 3,000원 이하 전망

- 7월 지육가격은 전월 전망치보다 높은 탕박 기준 3,900~4,100원/kg 전망
- 8월 지육가격은 3,600~3,800원/kg, 9월 지육가격은 3,400원 이하 형성 전망
- 10월 지육가격은 3,000원/kg 이하, 11~12월은 3,000원 내외 형성 전망

■ 돼지 사육 마릿수 전망



■ 돼지 지육가격 전망

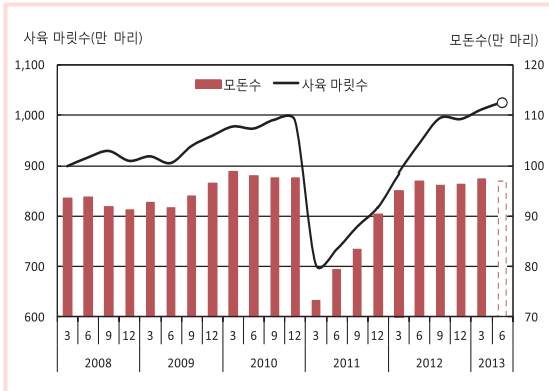


■ 모든 도태 저조할 경우 양돈산업 불황 내년까지 이어질 우려

모든 도태 원활히 추진될 경우 12월 사육 마릿수 감소세 전환 전망

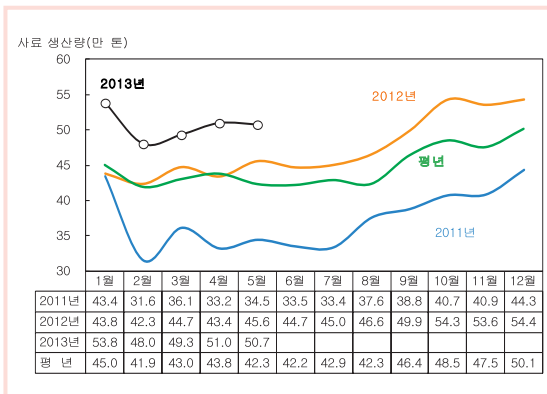
돼지 사육 동향과 전망

■ 돼지 모돈수 및 사육 마릿수 동향



자료: 통계청, 「가축동향」(2013년 6월은 농업관측센터 추정치)

■ 양돈 배합사료 생산량 동향



자료: 농림축산식품부

■ 표본농가 돼지 사육의향지수

| 3월 | 7월 | 8월 | 9월 | 10월 | 11월 | 12월 |
|-------|-------|-------|-------|-------|------|------|
| 100.0 | 100.4 | 100.4 | 100.4 | 100.0 | 99.6 | 99.2 |

주: 2013년 3월 사육 마릿수를 100으로 하여 월별 사육의향을 지수화함.

자료: 농업관측센터 표본농가 조사치(2013년 6월 14~18일)

■ 돼지 사육 마릿수 전망

단위: 천 마리, %

| | 3월 | 6월 | 9월 | 12월 |
|-------------|--------|---------------|---------------|---------------|
| 2013년(A) | 10,107 | 10,200~10,300 | 10,200~10,300 | 10,000~10,100 |
| 2012년(B) | 8,852 | 9,432 | 9,937 | 9,916 |
| (A)/(B) 증감률 | 14.2 | 8.1~9.2 | 2.6~3.7 | 0.8~1.9 |

자료: 통계청, 「가축동향」(2013년 6월 이후는 농업관측센터 전망치)

6월 사육 마릿수는 1,020~1,030만 마리 추정

- 8월까지 모든 10만 마리 도태가 추진되고 있다. 모든 도태는 노산돈 위주로 추진되며 후보돈 입식을 제한하는 방향으로 진행될 것으로 예상된다.(중앙지문회의 결과)
- 6월 사육 마릿수는 1,020~1,030만 마리로 전분기보다 소폭 증가한 것으로 추정된다.

5월 배합사료 생산량은 전월과 비슷한 수준

- 5월 배합사료 생산량은 50만 7천 톤으로 전월보다 0.4% 감소하였다. 모돈용 사료는 9만 500톤으로 전월보다 0.4% 감소하였다.
- 20kg 이하 자돈용 사료 생산량은 14만 4천 톤으로 전월보다 1.5% 증가하였다. 육성용 사료는 전월보다 0.7% 감소한 22만 9천 톤이 생산되었다.

9월 사육 마릿수는 1,020~1,030만 마리 전망

- 추석 이후 가격 하락이 예고됨에 따라 10월부터 양돈농가의 사육의향이 저하될 것으로 예상된다(표본농가 조사 결과).
- 모든 10만 마리 도태로 9월 사육 마릿수는 전월 전망치보다 소폭 감소한 1,020~1,030만 마리가 될 것으로 전망된다.
- 8월까지 모든 10만 마리 도태가 원활히 추진 된다면, 12월 사육 마릿수는 전분기보다 감소한 1,000~1,010만 마리가 될 것으로 전망된다.

하반기 돼지고기 생산량 전년 동기보다 12% 증가 전망

돼지고기 수급 동향 및 전망

6월 일평균 도축 마릿수는 전월보다 소폭 감소

- 5월 도축 마릿수(등급판정 기준)는 전월보다 2.2% 감소한 133만 6,980마리를 기록하였다(평년 동월보다 22.1% 증가).
- 6월 23일까지의 일평균 도축 마릿수(등급판정 기준)는 6만 615마리로 전월 6만 772마리보다 0.3% 감소하였다.

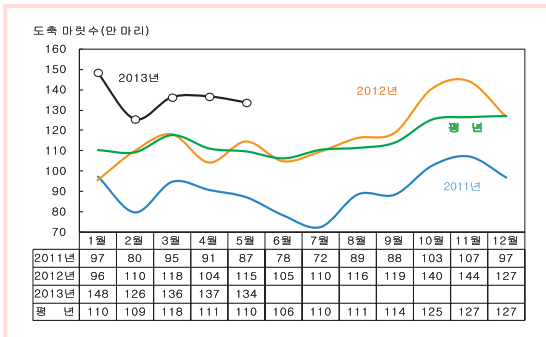
6월 일평균 경락 마릿수는 전월보다 1% 증가

- 5월 도매시장 경락 마릿수는 14만 7,921마리로 전월보다 0.4%, 평년보다는 18.7% 증가하였다.
- 도매시장 출하 증가로 6월 23일까지 일평균 경락 마릿수는 전월 (6,724마리)보다 0.9% 증가한 6,785마리였다.

7~12월 돼지고기 생산량은 전년보다 12% 증가

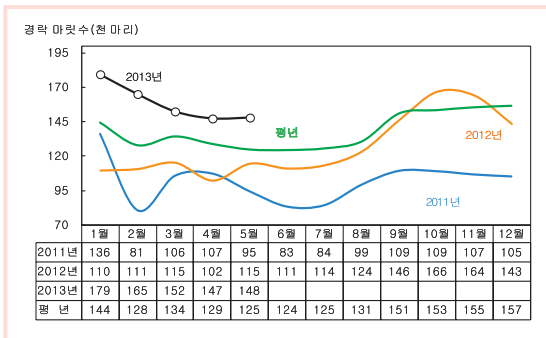
- 8~10월 도축 마릿수에 영향을 미치는 3~5월에 생산된 20kg 이하 자돈 사료와 육성돈 사료의 합은 전년 동기보다 14.7% 증가하였다.
- 출하 일령은 전년과 비슷하지만, 출하 체중은 전년보다 소폭 감소할 것으로 조사되었다.
- 7~12월 도축 마릿수는 전년 동기보다 13.4% 많을 것으로 예상된다. 따라서 하반기 돼지고기 생산량은 전년 동기보다 12.3% 증가할 것으로 전망된다.

■ 돼지 도축 마릿수 동향



주: 2013년 4~5월 도축 마릿수는 등급판정 기준
자료: 농림축산검역본부

■ 돼지 도매시장 경락 마릿수 동향



자료: 축산물품질평가원

■ 돼지 출하체중 및 출하일령(추정)

| | 7월 | | 8월 | |
|----------|-------|-------|-------|-------|
| | 2012년 | 2013년 | 2012년 | 2013년 |
| 출하체중(kg) | 114.0 | 113.8 | 113.9 | 113.7 |
| 출하일령(일) | 180.7 | 180.6 | 180.9 | 180.9 |

자료: 농업관측센터 표본농가 조사치(2013년 6월 14~18일)

■ 돼지 도축 마릿수 전망

단위: 천 마리, %

| | 7월 | 8월 | 9월 | 10월 | 11월 | 12월 | 계 |
|-------------|-------|-------|-------|-------|-------|-------|-------|
| 2013년(A) | 1,324 | 1,344 | 1,353 | 1,504 | 1,546 | 1,503 | 8,574 |
| 2012년(B) | 1,097 | 1,164 | 1,188 | 1,403 | 1,441 | 1,268 | 7,561 |
| 평년(C) | 1,103 | 1,113 | 1,139 | 1,252 | 1,265 | 1,241 | 7,113 |
| (A)/(B) 증감률 | 20.7 | 15.4 | 13.9 | 7.2 | 7.3 | 18.5 | 13.4 |
| (A)/(C) 증감률 | 20.0 | 20.7 | 18.7 | 20.2 | 22.2 | 21.1 | 20.5 |

주: 2013년 도축 마릿수는 농업관측센터 전망치
자료: 농림축산검역본부

수입육 재고 부담으로 7~12월 수입량 전년 대비 24% 감소 전망

6월 주요 수출국 지육가격 강세

- 5월 돼지고기 수입량은 1만 4,816톤으로 전월보다 21.0%, 전년 동월보다 50.8% 감소하였다.
- 국가별 수입비중은 미국 40.7%, 독일 13.4%, 칠레 8.8%, 캐나다 7.0%, 네덜란드 6.6%, 벨기에 4.7% 순이며, EU의 냉동 삼겹살 수입이 증가하고 있다.
- 6월 16일 기준 EU 평균 지육가격은 100kg당 €170.9(약 \$226.0)로 지난주보다 2.2% 상승하였다. 6월 15일 기준 미국 돼지고기 지육가격은 \$221.7로 1주 전보다 5.4% 상승하였다. 캐나다 지육가격은 C\$ 207.4로 1주 전보다 2.0% 상승하였다.

수입육 재고 부담으로 수입량 감소 전망

- 판매부진으로 수입 돼지고기의 재고가 누적되고 있다(중앙자문회의 결과). 하반기 돼지고기 수입량은 전년 동기보다 24.0%(평년 보다 17.0%) 감소한 8만 톤 내외로 전망된다.

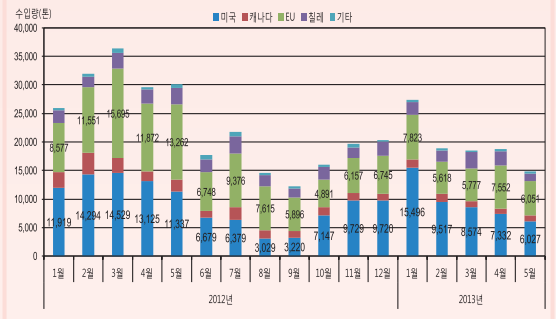
10월 이후 국산 돼지고기 재고 증가 전환

- 국산 돼지고기 재고는 성수기인 7월 이후 감소할 것으로 예상되지만, 도축 마릿수가 크게 늘어나고 수요도 감소하는 10월 이후 다시 증가할 것으로 전망된다.

7~12월 총 공급량은 전년 동기보다 3% 증가

- 국내 생산량이 크게 증가함에 따라 하반기 돼지고기 총 공급량은 전년 동기보다 3.0%(평년 동기보다 15.2%) 많을 것으로 전망된다.

국가별 돼지고기 수입량 동향



자료: 식품의약품안전처(검사 기준)

주요국의 돼지고기 지육가격



자료: 각국 농무부, EU위원회

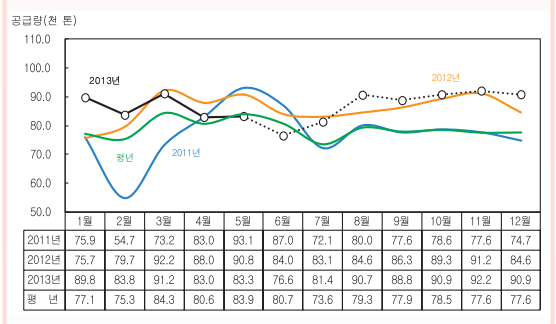
돼지고기 재고 추정치

단위: 천 톤

| | 5월 | 6월 | 7월 | 8월 | 9월 | 10월 | 11월 | 12월 |
|----|------|------|------|------|------|------|------|------|
| 국산 | 47.2 | 47.3 | 44.7 | 39.2 | 37.6 | 42.3 | 46.1 | 48.2 |
| 수입 | 39.3 | 41.2 | 46.3 | 45.2 | 42.7 | 40.1 | 38.9 | 38.5 |
| 합계 | 86.4 | 88.4 | 90.9 | 84.4 | 80.3 | 82.4 | 85.0 | 86.7 |

주: 한국육류유통수출입협회 자료를 이용한 추정치

돼지고기 공급량 추정치



주: 평년은 '08~'12년 중 최저, 최고치를 제외한 평균치

7월 지육가격은 탕박 기준 3,900~4,100원/kg 전망

가격 동향 및 전망

6월 지육가격 강세

- 5월 고온에 의한 비육돈 증체 지연으로 출하가 늦어지고 있고, 중도매인의 구매 증가로 도매시장 지육가격이 상승하였다. 이에 따라 6월 지육가격이 예상과 달리 지속적인 강세를 보이고 있다.
- 6월 1~23일 평균 지육가격은 탕박 기준 kg당 4,462원으로 전월 3,549원보다 25.7% 높았다.

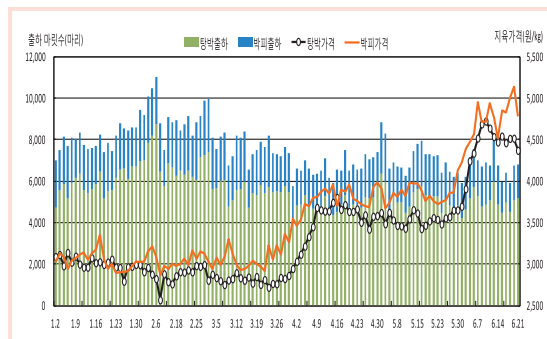
7월 지육가격은 3,900~4,100원 전망

- 지속된 지육가격 강세로 육가공업체의 수익성이 악화되고 있으며, 성수기임에도 불구하고 작업량을 조절하고 있다. 따라서 7월 지육가격은 6월보다 낮은 탕박 기준 kg당 3,900~4,100원이 될 것으로 전망된다.
- 국산 돼지고기 공급량 증가로 8월 지육가격은 전년 동기보다 낮은 kg당 3,600~3,800원이 될 것으로 전망된다.

11~12월 평균 지육가격 3,000원 내외 전망

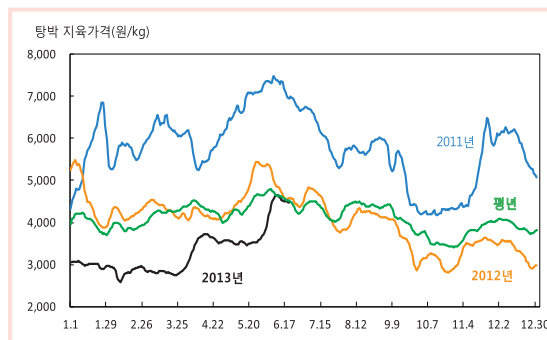
- 9월 지육가격은 이른 추석의 영향으로 kg당 3,400원 이하에서 형성될 것으로 예상되며, 도축 마릿수가 크게 증가할 것으로 예상되는 10월 지육가격은 kg당 3,000원 이하에서 형성될 것으로 전망된다.
- 11~12월 지육가격은 10월 가격보다 소폭 상승한 kg당 3,000원 내외에서 형성될 것으로 예상된다.
- 10월 이후 지육가격은 가격안정대책 시행 여부에 따라 전망치와 다르게 형성될 수도 있다.

■ 돼지 출하 마릿수 및 지육가격 동향



자료: 축산물품질평가원

■ 돼지 지육가격 장기 동향(탕박)



주: 평년은 2008~12년 중 최저, 최고치를 제외한 평균치
자료: 축산물품질평가원

중기선행관측(요약)

- 9월 사육 마릿수 1,020~1,030만 마리 전망
 - 9월 사육 마릿수: 1,020~1,030만 마리
 - 12월 사육 마릿수: 1,000~1,010만 마리
- 7~12월 생산량 전년 대비 12% 증가
 - 돼지고기 생산량: 전년 동기보다 12% 증가
 - 돼지고기 수입량: 전년 동기보다 24% 감소
 - 돼지고기 공급량: 전년 동기보다 3% 증가
- 7월 가격 3,900~4,100원(탕박, kg), 9월 이후 약세 전망
 - 7월: 3,900~4,100원
 - 8월: 3,600~3,800원
 - 9월: 3,400원 이하
 - 10월: 3,000원 이하
 - 11~12월: 3,000원 내외



특집

미국의 양돈산업

4월 미국 돼지고기 수출량 전년 대비 12% 감소

- 4월 미국 돼지고기 수출량 18만 톤으로 전년 동월보다 12% 감소
- 거대 수입국인 아시아시장의 지속적인 수요 감소에 기인
 - 일본은 엔저, 자국 돼지고기 생산량 증가, 미국산 쇠고기 수입 증가 등으로 전년 동월보다 9% 감소
 - 중국/홍콩은 국내 공급량 증가로 전년 동월보다 39% 감소
 - 한국은 FMD 극복에 따른 돼지고기 생산량 증가로 전년 동월보다 33% 감소
- 북미자유무역협정(NAFTA) 대상국은 전년 동월보다 35% 증가
 - 멕시코는 전년 동월보다 12% 증가
 - 캐나다는 전년 동월보다 4% 증가

4월 미국 돼지고기 수출 동향

단위: 톤, %

| | 2013년 | 2012년 | 증감률 |
|-------|---------|---------|-------|
| 세계 | 180,147 | 204,572 | -11.9 |
| 일본 | 49,577 | 54,253 | -8.6 |
| 멕시코 | 44,356 | 39,725 | 11.7 |
| 중국/홍콩 | 21,610 | 35,230 | -38.7 |
| 캐나다 | 18,478 | 17,842 | 3.6 |
| 한국 | 11,305 | 16,889 | -33.1 |
| 호주 | 6,810 | 6,265 | 8.7 |
| 필리핀 | 5,493 | 3,632 | 51.3 |
| 콜롬비아 | 2,996 | 1,453 | 106.3 |
| 온두라스 | 2,406 | 2,406 | 0.0 |
| 도미니카 | 2,315 | 1,589 | 45.7 |

주: 파운드를 톤으로 환산한 수치임.
자료: USDA/ERS

축산관측(돼지) 8월호 예고(예정일자: 2013. 7. 25)

- 축 종: 돼지
- 내 용: 사육 동향과 전망, 수급 및 가격 동향과 전망, 배합사료 생산동향, 수출입동향
이 『축산관측보』는 농업관련기관·단체 홈페이지 및 농업 전문지를 통해서도 보실 수 있습니다. 『축산관측보』와 관련하여 의견이 있으신 분은 한국농촌경제연구원 인터넷 홈페이지에서 【질의응답】을 선택한 후 【글쓰기】를 이용하여 의견을 보내 주시기 바랍니다. 저희 연구원 홈페이지 【KREI 회원】에 가입하시면 축산관측보를 전자우편(e-mail)으로 받아보실 수 있습니다.

인터넷 홈페이지 ☞ <http://www.krei.re.kr> ☎ 02) 3299-4245 FAX: 02) 965-6893
<http://www.mafra.go.kr> ☎ 044) 201-2217 FAX: 044) 868-3965

담당자: 우병준(축산관측팀장), 이형우(한육우), 김원태(돼지), 김형진(육계), 김진년(젖소), 한봉희(산란계·오리), 하진희(문서교정)
감 수: 김병률(농업관측센터장), 허 덕(축산실장)

이「축산관측」은 농림축산식품부 지원으로 한국농촌경제연구원 농업관측센터가 축산농가의 사육과 출하 의향 등 각종 통계자료를 수집·분석한 후, 농업과 통계 전문가들에 자문하여 작성한 것입니다. 전망 결과는 앞으로 기상과 수급 여건의 변동에 따라 달라질 수 있습니다.