



축산관측은 한육우, 젓소, 돼지, 산란계, 육계, 오리의 6개 축종에 대해 실시됩니다. 육계와 돼지 관측은 매월 25일에 발표되며, 그 외의 축종에 대한 관측은 매분기(2,5,8,11월) 25일에 발표됩니다.

9월 오리 산지가격 6,000~6,500원/생체 3kg 전망

● 9월 오리고기 공급량 전년 대비 증가, 오리 산지가격 하락 전망

- 9월 도압 마릿수에 영향을 주는 7월 병아리 입식 마릿수와 육용오리 배합사료 생산량이 각각 1.8%, 11.6% 증가
- 9월 도압 마릿수 증가로 오리고기 공급량은 전년보다 2.1% 증가한 12,870톤 전망
- 9월 오리 산지가격은 전년보다 하락한 6,000~6,500원 전망

● 10~11월 오리고기 공급량 전년 대비 감소, 오리 산지가격 상승 전망

- 10~11월 도압 마릿수에 영향을 주는 7월 산란오리 배합사료 생산량이 전년보다 0.8% 감소
- 4월 종오리 조기도태, 업계의 수요부진 우려로 9~11월 병아리 입식 전년보다 감소 전망
- 10~11월 도압 마릿수 감소로 오리고기 공급량은 전년보다 4.8% 감소한 24,209톤 전망
- 10~11월 오리 산지가격은 전년 대비 2.1~10.9% 상승한 5,800~6,300원 전망

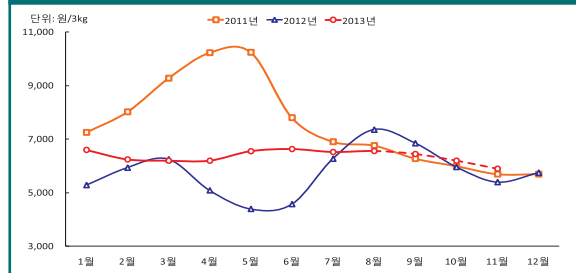
■ 도압 마릿수 전망

단위: 천 마리

구분	9월	10월	11월	평균
'13년	7,620	7,697	6,574	7,297
'12년	7,463	7,744	7,286	7,489
증감률(%)	2.1	-0.6	-9.8	-2.7

자료: 농림축산검역본부(2013년은 농업관측센터 추정치)

■ 월 평균 오리 산지가격 전망



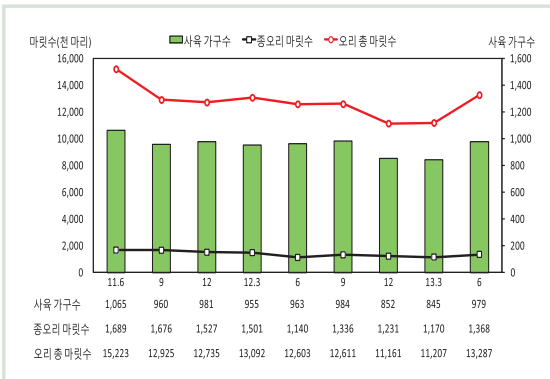
※ 농업관측정보는 표본조사와 수급분석모형을 이용한 전망자료이므로 통계청의 통계자료와 차이가 있을 수 있습니다.

지속적인 종오리 입식 물량 조절 필요



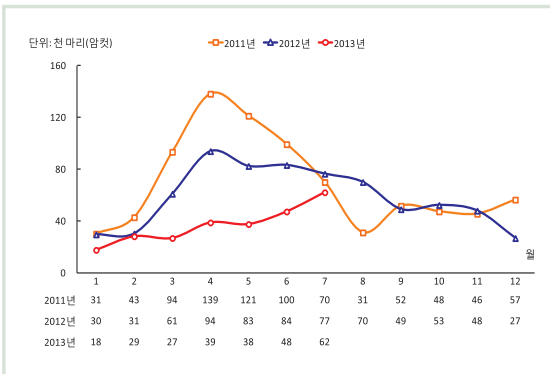
종오리 입식 감소로 9~11월 도압 마릿수 전년보다 감소 전망

오리 사육 동향



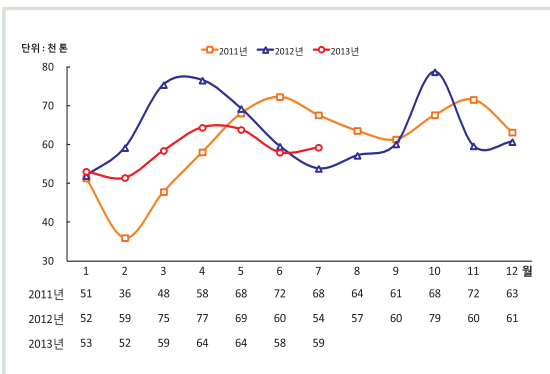
자료: 통계청, 「가축동향」

종오리 입식 동향



자료: 한국오리협회

오리 배합사료 생산 동향



자료: 농림축산식품부

오리 생산성 현황

구분	출하일령(일)	출하체중(kg)
2013년 8월	44.8	3.2
2012년 8월	44.5	3.2
증감률(%)	0.7	0.0

자료: 농업관측센터 조사치

오리 사육 동향과 전망

6월 종오리 사육 마릿수 전년 대비 증가

- 6월 오리 총 사육 마릿수는 1,329만 마리로 전년 대비 5.4% 증가하였다. 종오리 사육 마릿수는 전년 동월 대비 20.0% 증가한 137만 마리였다.
- 오리 사육 가구수는 979가구로 전년 대비 1.7% 증가하였다.
- 종오리 사육 마릿수가 증가하여 7월 병아리 입식 마릿수는 692만 마리로 전년 대비 1.8% 증가하였다.

7월 종오리 입식 전년 대비 18.6% 감소

- 4~6월 종오리 입식 마릿수는 전년 대비 52.1% 감소한 12만 4,675마리였다.
- 7월 종오리 입식 마릿수는 전년 대비 18.6% 감소한 6만 2천 마리였다.

7월 배합사료 생산량 전년 대비 증가

- 7월 오리 배합사료 생산량은 전년보다 10.1% 증가한 59,344톤이었다.
- 육용오리 배합사료 생산량은 전년 대비 11.6% 증가한 55,670톤이었다. 산란오리 배합사료 생산량은 전년 대비 0.8% 감소한 3,674톤이었다.
- 이에 따라 9월 도압 마릿수는 전년보다 증가할 것이나, 10월부터 도압 마릿수는 전년보다 감소할 것으로 예상된다.

8월 육용오리 생산성 소폭 하락

- 올해 여름철 폭염으로 오리 사육 생산성이 전년보다 하락하였다. 출하체중은 3.2kg으로 전년과 같았지만, 출하일령이 0.3일 늦어진 44.8일로 조사되었다.

9월 오리고기 공급량 전년 대비 증가, 10~11월 감소 전망

오리고기 공급 및 전망

7월 도압 마릿수 전년 대비 6.1% 감소

- 4~6월 도압 마릿수는 전년 대비 14.8% 감소한 2,318만 마리였다.
- 7월 도압 마릿수는 전년 대비 6.1% 증가한 812만 마리였다.

8~10월 병아리 생산 잠재력 전년대비 낮은 수준

- 4월 종오리 조기도태 영향으로 10~11월 도압 마릿수에 영향을 미치는 8~10월 병아리 생산 잠재력이 전년 대비 18.4% 낮은 수준으로 추정되었다.
- 오리고기 수요 부진으로 9~10월 병아리 입식은 감소할 것으로 전망된다(중앙자문회의 결과).

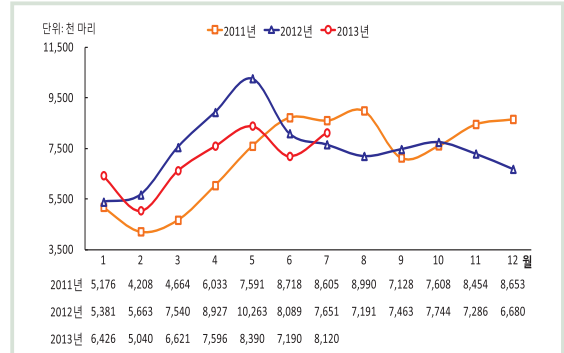
9월 오리고기 공급량 전년 대비 증가, 10~11월 감소 전망

- 7월 병아리 입식 마릿수(692만 마리) 증가로 9월 오리고기 공급량 전년대비 2.1% 증가한 12,870톤으로 전망된다.
- 4월 종오리 조기도태와 수요 부진으로 인한 9~10월 병아리 입식 감소로 도압 마릿수가 감소할 것으로 예상된다. 10~11월 오리고기 공급량은 전년 동기 대비 4.8% 감소한 24,209톤으로 전망된다.

1~7월 가정내 4주 평균 오리고기 구매량 전년 보다 감소

- '13년 1~7월 중순까지 가정내 4주 평균 오리고기 구매량은 전년 동기 보다 2.8% 감소한 1.73kg이었다.
- 9~11월은 오리고기 수요가 감소하는 시기이다. 추가적인 수요 변동 요인이 없어 오리고기 수요는 전년과 비슷한 수준을 유지할 것으로 예상된다.

도압 마릿수 동향



자료: 농림축산검역본부

병아리 생산 잠재력 지수(2012년 8월=100)

구분	8월	9월	10월	11월
2013년	83.3	76.8	71.1	66.6
2012년	100.0	94.4	89.7	87.4
증감률(%)	-16.2	-18.6	-20.5	-23.8

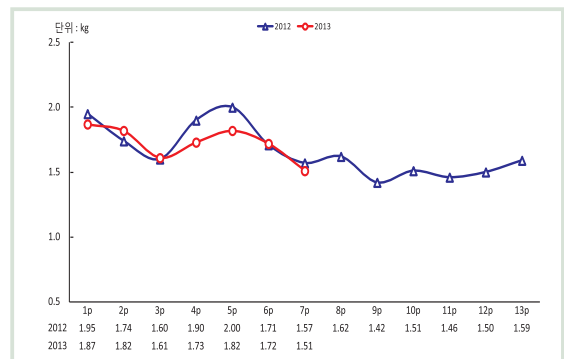
자료: 농업관측센터 전망치

오리고기 총 공급량 전망

		단위: 톤		
구분		국내 생산	수입	총 공급량
'13년	9월(A)	12,568	302	12,870
	10~11월(B)	23,538	670	24,209
'12년	9월(C)	12,309	292	12,601
	10~11월(D)	24,789	302	25,436
증감률(% A/C)		2.1	3.5	2.1
증감률(% B/D)		-5.0	3.5	-4.8

자료: 농업관측센터 전망치

가구당 4주 평균 오리고기 구매 동향



주: 1p는 4주임.

자료: Kantar Worldpanel Korea



9월 오리 산지가격은 전년보다 하락한 6,000~6,500원/생체 3kg 전망

오리 가격 동향 및 전망

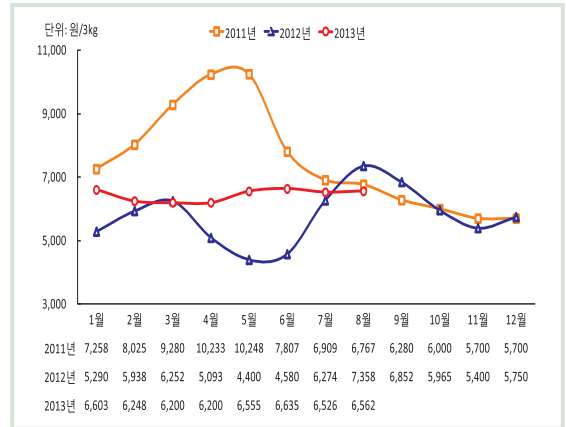
8월 오리 산지가격 전년 대비 하락

- 8월(23일 까지) 평균 오리 산지가격은 전년 대비 10.8% 하락한 6,562원/생체 3kg(전월 대비 0.6% 상승)이었다.

9월 산지가격 6,000~6,500원 전망

- 9월 오리 산지가격은 7월 병아리 입식 마릿수 증가로 오리고기 공급량이 증가하여 전년 대비 -12.4~-5.1% 하락한 6,000~6,500원으로 전망된다.
- 10~11월은 8~9월 병아리 입식 마릿수 감소로 전년보다 2.1~10.9% 상승한 5,800~6,300원으로 전망된다.

오리 산지가격 동향



자료: 한국오리협회

복절기 보양식 수요로 업계 냉동 재고 물량이 일부 소진되었으나, 여전히 많은 물량이 남아있는 것으로 추정된다(중앙자문회의 결과). 따라서 업계의 지속적인 증오리 물량 관리가 필요하다.

축산관측(오리) 다음호 예고 (예정일자: 2013. 11. 25)

- 축 중: 오리
 - 내 용: 사육 동향과 전망, 가격 동향과 전망, 배합사료 생산동향, 수출입동향
- 이 『축산관측보』는 농업관련기관·단체 홈페이지 및 농업 전문지를 통해서도 보실 수 있습니다. 『축산관측보』와 관련하여 의견이 있으신 분은 한국농촌경제연구원 인터넷 홈페이지에서 【질의응답】을 선택한 후 【글쓰기】를 이용하여 의견을 보내 주시기 바랍니다. 연구원 홈페이지 【KREI 회원】에 가입하시면 축산관측보를 전자우편(e-mail)으로 받아보실 수 있습니다.

인터넷 홈페이지 ☞ <http://www.krei.re.kr> ☎ 02) 3299-4198 FAX: 02) 965-6893
<http://www.mafra.go.kr> ☎ 044) 201-2217 FAX: 044) 868-3965

담당자: 우병준(축산관측팀장), 김원태(돼지), 이형우(한우), 김진년(젓소), 김형진(육계), 한봉희(산란계, 오리), 정예진(문서교정)

이 「축산관측」은 농림축산식품부 지원으로 한국농촌경제연구원 농업관측센터가 축산농가의 사육과 출하 의향 등 각종 통계자료를 수집·분석한 후, 농업과 관련업계 전문가들에 자문하여 작성한 것입니다. 전망 결과는 앞으로 기상과 수급여건의 변동에 따라 달라질 수 있습니다.