



돼지

농업관측센터 aglook.krei.re.kr

축산관측은 한육우, 젓소, 돼지, 산란계, 육계, 오리의 6개 축종에 대해 실시됩니다. 돼지, 육계 관측은 매월 25일에 발표되며 그 외의 축종에 대한 관측은 매분기(2, 5, 8, 11월) 25일에 발표됩니다.

1월 지육가격 탕박 기준 3,500~3,700원/kg 전망

● 공급량 감소로 1~2월 지육가격 전년 동월보다 높을 전망

- 1~2월 돼지고기 생산량은 도축 마릿수 감소로 전년 동기보다 3% 적을 전망
- 공급량이 감소하여 1월 지육가격은 탕박 기준 3,500~3,700원/kg, 2월은 3,400~3,600원/kg으로 전년 동월보다 높을 전망

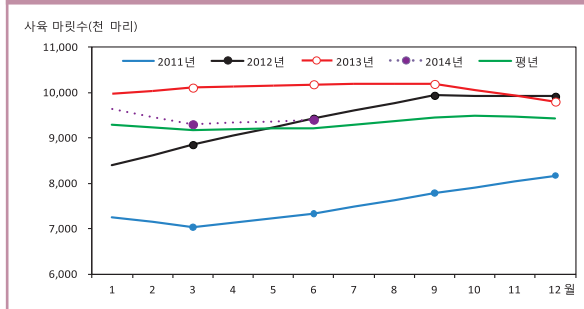
● 3~4월 지육가격 3,900~4,200원/kg 전망

- 3~4월 돼지고기 생산량은 전년 동월보다 8% 감소 전망
- 공급량 감소로 지육가격은 전년 동기보다 높지만 평년보다는 낮은 3,900~4,200원/kg 전망
- 모돈 감축으로 3월 사육 마릿수는 910~930만 마리 전망

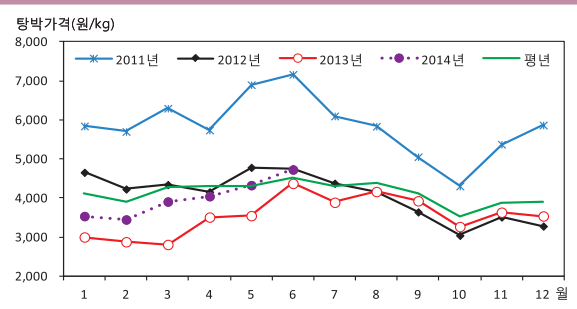
● 5~6월 평균 지육가격 4,400원/kg 이상으로 평년 수준 전망

- 5~6월 돼지고기 생산량은 도축 마릿수 감소로 전년 동기보다 9% 감소 전망
- 5월 지육가격은 전년 동기보다 높은 4,400원/kg 내외, 6월은 4,600원/kg 이상 전망
- 모돈수 감소로 6월 사육 마릿수는 920~940만 마리 전망

■ 돼지 사육 마릿수 전망



■ 돼지 지육가격 전망



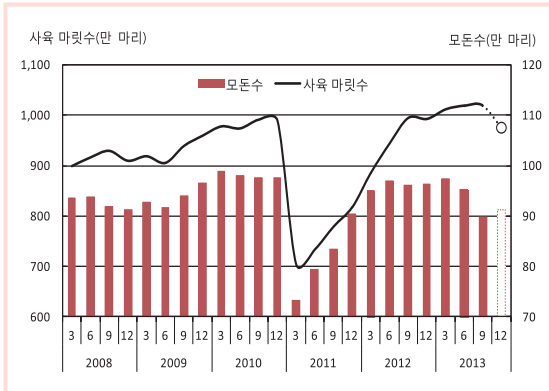
※ 농업관측정보는 표본조사와 수급분석모형을 이용한 전망자료이므로 통계청의 통계자료와 차이가 있을 수 있습니다.

■ 겨울철 PED 피해 방지 위해 철저한 차단방역 강화 필요

3월 사육 마릿수는 910~930만 마리 전망

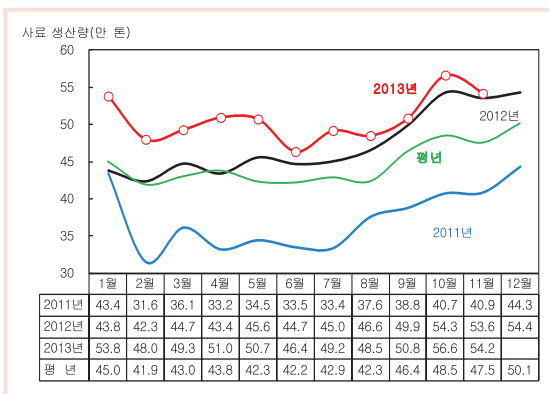
돼지 사육 동향과 전망

■ 돼지 모돈수 및 사육 마릿수 동향



자료: 통계청, 「가축동향」

■ 양돈 배합사료 생산량 동향



자료: 농림축산식품부

■ 표본농가 돼지 사육의향지수

2013년	2014년					
9월	1월	2월	3월	4월	5월	6월
100.0	97.3	97.4	96.8	98.3	98.2	97.5

주: 2013년 9월 사육 마릿수를 100으로 하여 월별 사육의향을 지수화함.

자료: 농업관측센터 표본농가 조사치(2013년 12월 11~12일)

■ 돼지 사육 마릿수 전망

단위: 천 마리, %

	9월	12월	3월	6월
2013~14년(A)	10,188	9,700~9,800	9,100~9,300	9,200~9,400
2012~13년(B)	9,937	9,916	10,107	10,181
(A)/(B) 증감률	2.5	-1.2~-2.2	-8.0~-10.0	-7.7~-9.6

자료: 통계청, 「가축동향」(2013년 12월 이후는 농업관측센터 전망치)

12월 모돈수는 91만 마리 추정

- 자돈 생산 마릿수 감소와 도축 마릿수 증가로 2013년 12월 돼지 사육 마릿수는 전년 동기보다 1~2% 감소한 970~980만 마리로 추정된다. 12월 모돈수는 후보돈 입식 증가로 9월보다 증가한 91만 마리 내외로 추정된다.

11월 배합사료 생산량은 전년 동월보다 1% 증가

- 11월 배합사료 생산량은 54만 2천 톤으로 전년 동월보다 1.1% 증가하였지만, 전월보다 4.3% 감소하였다. 모돈용 사료는 8만 2,761톤으로 전년 동월보다 11.8%, 전월보다 2.2% 감소하였다.
- 20kg 이하 자돈용 사료 생산량은 15만 1천 톤으로 전년 동월보다 0.5% 감소하였다. 육성용 사료는 전년 동월보다 6.6% 증가하였지만 전월보다 4.1% 감소한 26만 4천 톤이 생산되었다.

3월 사육 마릿수는 910~930만 마리 전망

- 지육가격이 상승할 것으로 전망되어 양돈농가의 2분기 사육의향이 1분기보다 소폭 증가할 것으로 조사되었다(표본농가 조사 결과).
- 모돈 감축의 영향으로 3월 사육 마릿수는 전년 동월보다 8.0~10.0% 감소한 910~930만 마리가 될 것으로 전망된다. 그러나 PED 발병 수준에 따라 전망치를 벗어날 수 있다.
- 모돈수 감소로 6월 사육 마릿수는 전년 6월보다 7.7~9.6% 감소한 920~940만 마리로 전망된다.

돼지고기 생산량 전년 동기보다 7% 감소 전망

돼지고기 수급 동향 및 전망

12월 일평균 등급판정 마릿수 전년보다 8% 증가

- 11월 등급판정 마릿수는 145만 7,599마리로 전년 144만 1,383마리보다 1.1% 증가하였다.
- 12월 23일까지 일평균 등급판정 마릿수는 6만 5,100마리로 전년 동기보다 8.1% 많았다.

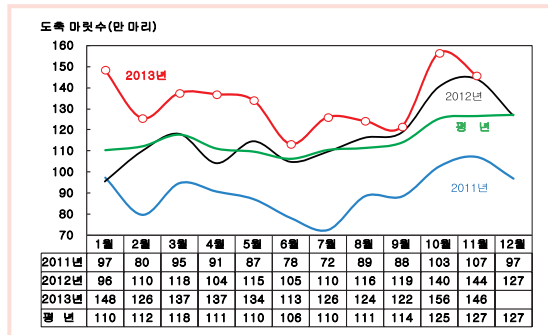
12월 도매시장 출하비중은 전년 동월보다 0.5%p 증가

- 11월 도매시장 경락 마릿수는 16만 3,069마리로 전년 동월 16만 3,709마리보다 0.4% 감소하였다.
- 12월 23일까지 일평균 경락 마릿수는 7,660마리로 전년 동기보다 14.2% 많으며, 도매시장 출하 비중은 전년 동월보다 0.5%p 증가한 11.8%였다.

1~6월 돼지고기 생산량은 전년보다 7% 감소

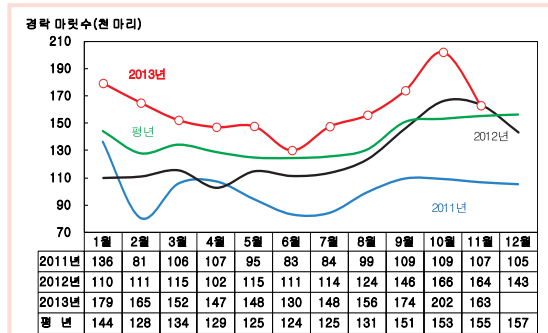
- 1~2월 비육돈 출하 일령은 전년보다 지연되고, 비육돈 출하 체중은 전년과 비슷할 것으로 조사되었다.
- 사육 마릿수 감소로 1~6월 도축 마릿수는 전년 동기보다 6.5% 감소할 것으로 예상된다. 이는 평년보다 9.1% 많은 수준이다.
- 등급 기준 개정에 따른 출하 체중 감소로 1~6월 돼지고기 생산량은 전년 동기보다 6.6% 감소할 것으로 전망된다. 이는 평년보다 10.0% 많은 수준이다.

■ 돼지 도축 마릿수 동향



주: 2013년 11월 도축 마릿수는 등급판정 기준
자료: 농림축산검역본부

■ 돼지 도매시장 경락 마릿수 동향



자료: 축산물품질평가원

■ 돼지 출하체중 및 출하일령(추정)

	1월		2월	
	2013년	2014년	2013년	2014년
출하체중(kg)	113.9	113.9	113.0	113.0
출하일령(일)	180.1	180.5	180.1	180.6

자료: 농업관측센터 표본농가 조사치(2013년 12월 11~12일)

■ 돼지 도축 마릿수 전망

단위: 천 마리, %

	1월	2월	3월	4월	5월	6월	계
2014년(A)	1,332	1,301	1,299	1,228	1,176	1,095	7,431
2013년(B)	1,485	1,255	1,369	1,369	1,341	1,133	7,952
평년(C)	1,102	1,121	1,234	1,140	1,114	1,103	6,814
(A)/(B) 증감률(%)	-10.3	3.6	-5.1	-10.3	-12.3	-3.3	-6.5
(A)/(C) 증감률(%)	20.9	16.1	5.3	7.7	5.6	-0.7	9.1

주: 2014년 도축 마릿수는 농업관측센터 전망치
자료: 농림축산검역본부

생산량 감소로 돼지고기 총 공급량 전년 대비 5% 감소

11월 주요국 지육가격 전년보다 높은 수준

- 11월까지 돼지고기 누적 수입량은 16만 9,131톤으로 전년 동월 25만 5,846톤보다 33.9% 감소하였다.
- 11월 돼지고기 수입량은 1만 726톤으로 전월 9,708톤보다 10.9% 증가하였지만, 전년 동월보다 45.1% 감소하였다. 국가별 수입비중은 미국 36.5%, 독일 10.9%, 칠레 8.5%, 폴란드 7.5% 순이었다.
- 12월 중순 현재 미국과 EU 돼지 지육가격은 하락세를 보이고 있다. 그러나 북미지역 지육가격은 전년 동기에 비해 6~7% 높은 수준이다.

국내 생산량 감소로 수입량 증가 전망

- 중국의 돼지고기 수입 증가로 국제 가격이 높게 형성되고 있지만, 국내 생산량이 크게 감소하여 1~6월 돼지고기 수입량은 전년 동기보다 1.0% 증가한 11만 5천 톤 내외가 될 것으로 전망된다.

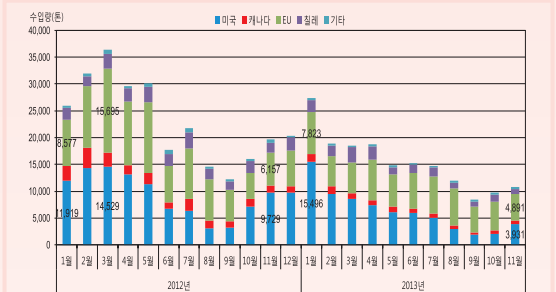
5월 이후 국산 돼지고기 재고 감소 전환

- 도축 마릿수 증가로 11월 국산 돼지고기 재고가 전월보다 6.1% 증가한 것으로 추정된다. 국산 돼지고기 재고는 당분간 증가세를 보이다 도축 마릿수가 크게 감소하는 5월부터 다시 감소할 것으로 전망된다.

1~6월 총 공급량 전년 동기보다 5% 감소

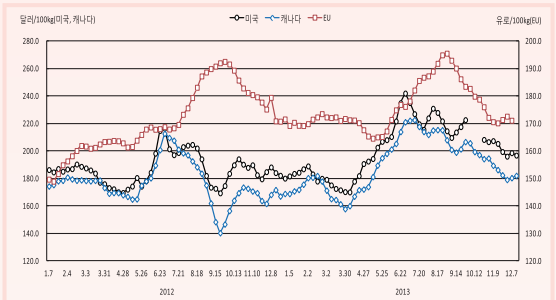
- 국내 생산량 감소로 1~6월 돼지고기 총 공급량은 전년 동기보다 4.8% 감소하지만, 평년 동기보다 1.2% 많을 것으로 전망된다.

국가별 돼지고기 수입량 동향



자료: 식품의약품안전처(검사 기준)

주요국의 돼지고기 지육가격



자료: 각국 농무부, EU위원회

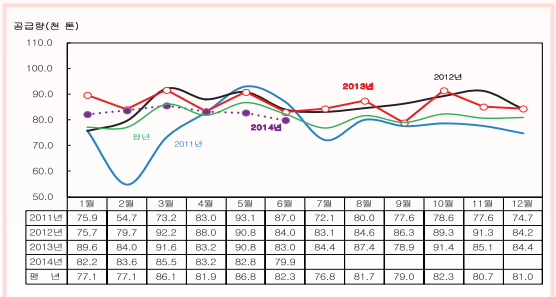
돼지고기 재고 추정치

단위: 천 톤

	2013년		2014년					
	11월	12월	1월	2월	3월	4월	5월	6월
국산	31.5	32.6	33.1	34.3	34.9	34.9	34.2	32.7
수입	27.7	28.2	30.1	30.9	32.1	32.9	33.5	33.0
합계	59.7	60.8	63.2	65.2	67.0	67.8	67.7	65.7

주: 한국육류유통수출입협회 자료를 이용한 추정치

돼지고기 공급량 추정치



주: 평년은 '08~'12년 중 최저, 최고치를 제외한 평균치

1월 지육가격은 탕박 기준 3,500~3,700원/kg 전망

가격 동향 및 전망

김장철 이후 지육가격 하락세 전환

- 수산물 소비대체 및 김장철 특수로 12월 지육 가격이 강세를 보였지만, 김장이 종료된 12월 중순 이후 가격은 하락세로 전환되었다.
- 12월 1~23일 평균 지육가격은 탕박 기준 kg당 4,050원으로 전년 동월 3,282원보다 23.4% 높은 수준이다(전월 대비 2.9% 상승).

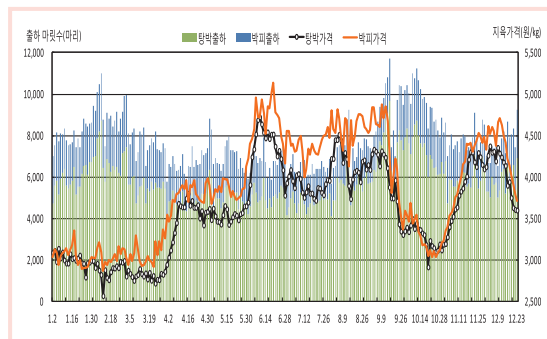
1월 지육가격은 3,500~3,700원 전망

- 1월 지육가격은 생산량 감소로 총 공급량이 전년 동월보다 적어 탕박 기준 kg당 3,500~3,700원이 될 것으로 전망된다(전년 동월 대비 16.6~23.2% 상승).
- 2월 지육가격은 총 공급량이 감소하여 전년 동월보다 18.0~25.0% 높은 kg당 3,400~3,600원이 될 것으로 전망된다.

2분기 평균 지육가격 4,400원 내외 전망

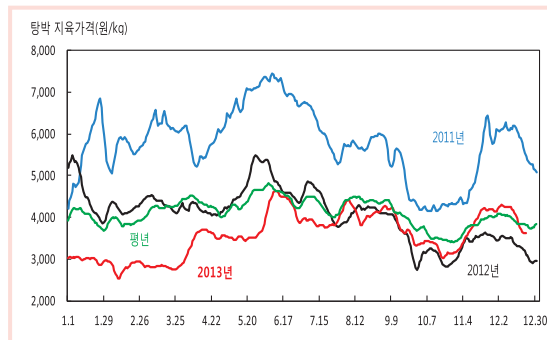
- 3월 지육가격은 전년 동월 대비 생산량 감소로 전년 동월보다 상승한 kg당 3,900~4,100원이 될 것으로 전망된다.
- 4월 지육가격은 기온 상승으로 나들이 수요가 늘어 3월보다 소폭 높은 kg당 4,000~4,200원에서 형성될 것으로 예상된다.
- 5월 지육가격은 kg당 4,400원 내외가 될 것으로 예상되며, 6월 지육가격은 kg당 4,600원 이상이 될 것으로 전망된다.

■ 돼지 출하 마릿수 및 지육가격 동향



자료: 축산물품질평가원

■ 돼지 지육가격 장기 동향(탕박)



주: 평년은 2008~12년 중 최저, 최고치를 제외한 평균치
자료: 축산물품질평가원

중기선행관측(요약)

- 3월 사육 마릿수 910~930만 마리 전망
 - 3월 사육 마릿수: 910~930만 마리
 - 6월 사육 마릿수: 920~940만 마리
- 1~6월 생산량 전년 대비 7% 감소
 - 돼지고기 생산량: 전년 동기보다 7% 감소
 - 돼지고기 수입량: 전년 동기보다 1% 증가
 - 돼지고기 공급량: 전년 동기보다 5% 감소
- 1월 가격 3,500~3,700원(탕박, kg) 전망
 - 1월: 3,500~3,700원
 - 2월: 3,400~3,600원
 - 3~4월: 3,900~4,200원
 - 5월: 4,200원 내외
 - 6월: 4,600원 이상



특집

2014년 세계 양돈산업 전망(미국 농무부)

2014년 세계 돼지고기 생산량 전년보다 증가 전망

- 사료가격 인하와 수요 증가로 국제 돼지고기 생산량은 전년보다 1% 증가한 1억 892만 톤 전망
- 중국은 생산비 하락과 정부의 지원으로 전년보다 2% 증가한 5,470만 톤 전망
- EU는 도축 마릿수 감소하지만 도축체중 증가로 전년대와 비슷한 2,245만 톤 전망
- 미국은 도축률과 도축체중 증가로 전년보다 3% 증가한 1,079만 톤 전망
- 브라질은 돼지 가격 상승과 사료비 인하로 전년보다 2% 증가한 344만 톤 전망

2014년 세계 돼지고기 수입량 전년보다 2% 증가

- 동아시아와 북아메리카의 수입 증가로 국제 돼지고기 수입량은 전년보다 2% 증가한 691만 톤 전망
- 러시아는 벨라루스산 돼지고기 수입 증가로 전년보다 3% 증가한 92만 톤 전망
- 멕시코는 육가공품 수요 증가 등 소비성향의 변화로 전년보다 2% 증가한 80만 톤 전망
- 중국은 국내 수요 증가로 전년보다 3% 증가한 78만 톤 전망

■ 세계 돼지고기 생산량 전망

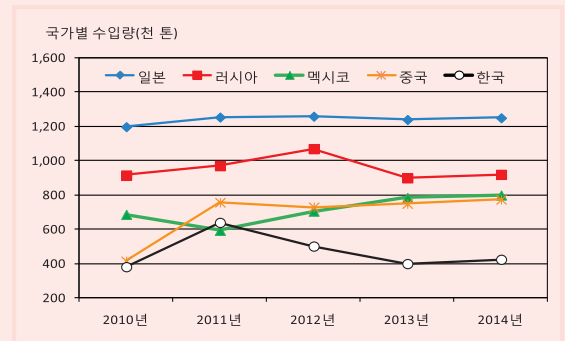
단위: 천 톤, %

구 분	2013년	2014년	증감률
중국	53,800	54,700	1.7
EU	22,450	22,450	0.0
미국	10,508	10,785	2.6
브라질	3,370	3,435	1.9
러시아	2,190	2,300	5.0
베트남	2,220	2,260	1.8
캐나다	1,835	1,850	0.8
세계	107,514	108,924	1.3

주: 지육기준이며 2013년은 잠정치, 2014년은 전망치임.

자료: USDA/FAS.

■ 세계 돼지고기 수입량 전망



주: 지육기준이며 2013년은 잠정치, 2014년은 전망치임.

자료: USDA/FAS.

축산관측(돼지) 3월호 예고 (예정일자: 2014. 2. 25)

• 축 종: 돼지

• 내 용: 사육 동향과 전망, 수급 및 가격 동향과 전망, 배합사료 생산동향, 수출입동향

이 『축산관측보』는 농업관련기관·단체 홈페이지 및 농업 전문지를 통해서도 보실 수 있습니다. 『축산관측보』와 관련하여 의견이 있으신 분은 한국농촌경제연구원 인터넷 홈페이지에서 【질의응답】을 선택한 후 【글쓰기】를 이용하여 의견을 보내 주시기 바랍니다. 저희 연구원 홈페이지 【KREI 회원】에 가입하시면 축산관측보를 전자우편(e-mail)으로 받아보실 수 있습니다.

인터넷 홈페이지 ☞ <http://www.krei.re.kr>

☎ 02) 3299-4245 FAX: 02) 965-6893

<http://www.mafra.go.kr>

☎ 044) 201-2217 FAX: 044) 868-3965

담당자: 허 덕(축산관측팀장), 이형우(한육우), 김원태(돼지), 김형진(육계), 김진년(젖소), 한봉희(산란계·오리), 정예진(문서교정)

이「축산관측」은 농림축산식품부 지원으로 한국농촌경제연구원 농업관측센터가 축산농가의 사육과 출하 의향 등 각종 통계자료를 수집·분석한 후, 농업과 통계 전문가들에 자문하여 작성한 것입니다. 전망 결과는 앞으로 기상과 수급 여건의 변동에 따라 달라질 수 있습니다.