

하나의 작은 움직임이 큰 기적을..
미약한 힘이더라도 함께 하겠습니다!!
기적을 믿습니다.

축산관측은 한육우, 젓소, 돼지, 산란계, 육계, 오리의 6개 축종에 대해 실시됩니다. 돼지, 육계 관측은 매월 25일에 발표되며 그 외의 축종에 대한 관측은 매분기(2, 5, 8, 11월) 25일에 발표됩니다.

5월 지육가격 탕박 기준 4,700~4,900원/kg 전망

● 모든 감축 영향으로 3월 사육 마릿수 전년보다 감소

- 통계청 가축동향 발표 3월 사육 마릿수 970만 마리로 전년 동기보다 4% 감소, 모돈수는 91만 마리로 전년 동기보다 7% 감소
- PED에 영향을 받은 4개월령 미만 자돈수 전년 대비 4% 감소

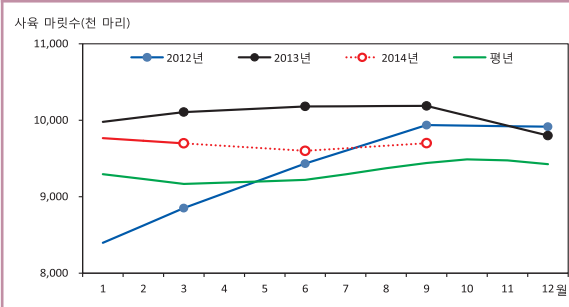
● 5~7월 지육가격 평년보다 높은 수준 지속 전망

- 5~7월 돼지고기 생산량은 도축 마릿수 감소로 전년 동기보다 5% 적을 전망
- 전국적인 소비침체 분위기로 가격 상승이 제한되어 5월 지육가격은 4,700~4,900원/kg 전망
- 성수기인 6월 지육가격은 5,000~5,200원/kg, 7월은 4,900~5,100원/kg 전망
- 6월 사육 마릿수는 950~960만 마리 전망

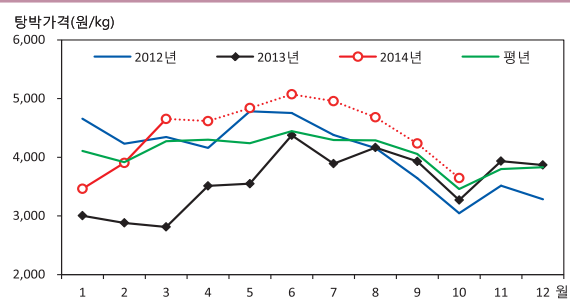
● 8월 중순 이후 수요 감소로 지육가격 하락폭 커질 전망

- 전년 대비 도축 마릿수 감소로 8~10월 돼지고기 생산량은 전년 동기보다 8% 적을 전망
- 8월 지육가격은 평년보다 높은 4,600원/kg 내외 전망되나 중순 이후 하락폭 커질 전망
- 추석 이후 비수기인 9월 지육가격은 4,200원/kg 이하, 10월은 3,600원/kg 이하 전망

■ 돼지 사육 마릿수 전망



■ 돼지 지육가격 전망



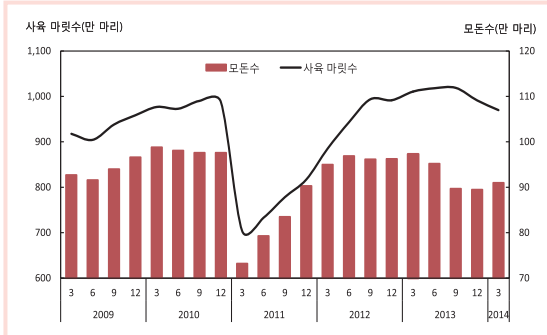
※ 농업관측정보는 표본조사와 수급분석모형을 이용한 전망자료이므로 통계청의 통계자료와 차이가 있을 수 있습니다.

■ 철저한 차단방역으로 PED 피해 방지해야

6월 사육 마릿수는 950~960만 마리 전망

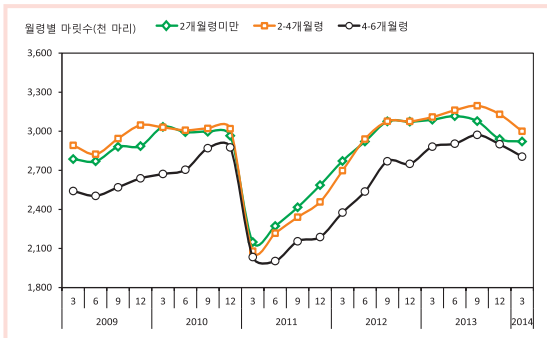
돼지 사육 동향과 전망

■ 돼지 모돈수 및 사육 마릿수 동향



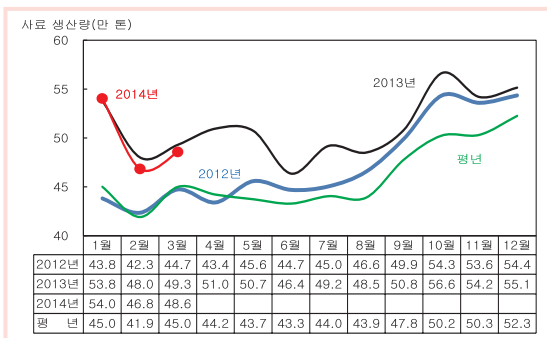
자료: 통계청, 「가축동향」

■ 돼지 월령별 사육 마릿수 동향



자료: 통계청, 「가축동향」

■ 양돈 배합사료 생산량 동향



자료: 농림축산식품부

■ 돼지 사육 마릿수 전망

단위: 천 마리, %

	12월	3월	6월	9월
2013~14년(A)	9,912	9,698	9,500~9,600	9,600~9,800
2012~13년(B)	9,916	10,107	10,181	10,188
(A)/(B) 증감률	-0.0	-4.0	-5.7~-6.7	-3.8~-5.8

자료: 통계청, 「가축동향」(2014년 6월 이후는 농업관측센터 전망치)

3월 사육 마릿수 970만 마리

- 3월 모돈수는 91만 마리로 전 분기보다 1.7% 증가하였으나 전년 동기보다는 6.5% 감소하였다.
- 자돈 생산 마릿수 감소와 PED에 의한 자돈 폐사로 3월 사육 마릿수는 전 분기보다 2.2%, 전년 동기보다 4.0% 감소한 970만 마리였다.

4개월령 미만 사육 마릿수 전년보다 4% 감소

- PED에 영향을 받은 4개월령 미만 사육 마릿수는 전 분기보다 2.5%, 전년 동기보다 4.4% 감소하였다. 4~6개월령 미만 사육 마릿수는 전 분기보다 3.3%, 전년 동기보다 2.7% 감소하였다.

3월 배합사료 생산량은 전년 동월보다 2% 감소

- 3월 배합사료 생산량은 48만 6천 톤으로 전년 동월보다 1.5% 감소하였다. 모돈용 사료는 8만 3,170톤으로 전년 동월보다 4.4% 감소하였다.

6월 사육 마릿수는 950~960만 마리 전망

- 모돈수 감소와 PED 영향으로 6월 사육 마릿수는 전년 동월보다 5.7~6.7% 감소한 950~960만 마리가 될 것으로 전망된다.
- 9월 사육 마릿수는 전년 동월보다 3.8~5.8% 감소한 960~980만 마리로 전망된다.

돼지고기 생산량 전년 동기보다 7% 감소 전망

돼지고기 수급 동향 및 전망

4월 일평균 등급판정 마릿수 전년보다 1% 감소

- 3월 등급판정 마릿수는 131만 8,862마리로 전년 137만 4,525마리보다 4.0% 감소하였다.
- 4월 24일까지 일평균 등급판정 마릿수는 6만 1,298마리로 전년 동기(6만 1,986마리)보다 1.1% 감소하였다. 이는 평년(5만 2,602마리)보다 16.5% 많은 수준이다.

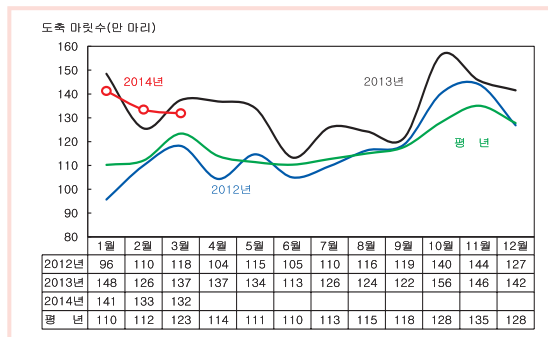
4월 도매시장 출하량은 전년 동월보다 5% 감소

- 3월 도매시장 경락 마릿수는 13만 8,084마리로 전년 동월 15만 2,382마리보다 9.4% 감소하였다.
- 4월 24일까지 일평균 경락 마릿수는 6,267마리로 전년 동기보다 4.6% 감소하였지만 평년보다 5.5%증가하였다. 도매시장 출하 비중은 10.2%로 전년 동월보다 0.6%p 감소하였다.

5~10월 돼지고기 생산량은 전년보다 7% 감소

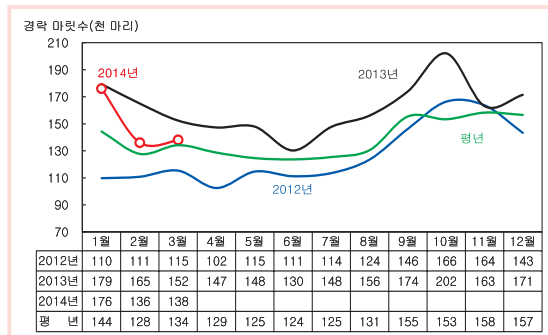
- 5~6월 비육돈 출하 일령은 전년보다 다소 지연되고, 비육돈 출하 체중은 전년과 비슷할 것으로 조사되었다.
- 사육 마릿수 감소와 PED에 따른 자돈 폐사로 5~10월 도축 마릿수는 전년 동기보다 6.5% 감소할 것으로 예상된다. 이는 평년보다 4.3% 많은 수준이다.
- 도축 마릿수 감소로 5~10월 돼지고기 생산량은 전년 동기보다 6.7% 감소할 것으로 전망된다. 이는 평년보다 4.4% 많은 수준이다.

■ 돼지 도축 마릿수 동향



주: 2014년 3월 도축 마릿수는 등급판정 기준
자료: 농림축산검역본부

■ 돼지 도매시장 경락 마릿수 동향



자료: 축산물품질평가원

■ 돼지 출하체중 및 출하일령(추정)

	5월		6월	
	2013년	2014년	2013년	2014년
출하체중(kg)	114.9	114.9	114.9	115.0
출하일령(일)	181.0	181.2	181.0	181.1

자료: 농업관측센터 표본농가 조사치(2014년 4월 10~11일)

■ 돼지 도축 마릿수 전망

단위: 천 마리, %

	5월	6월	7월	8월	9월	10월	합계
2014년(A)	1,244	1,132	1,169	1,176	1,207	1,325	7,253
2013년(B)	1,341	1,133	1,260	1,243	1,215	1,565	7,757
평년(C)	1,114	1,103	1,127	1,151	1,177	1,281	6,953
(A)/(B) 증감률(%)	-7.2	-0.1	-7.2	-5.4	-0.7	-15.3	-6.5
(A)/(C) 증감률(%)	11.7	2.6	3.8	2.2	2.6	3.4	4.3

주: 2014년 도축 마릿수는 농업관측센터 전망치
자료: 농림축산검역본부

PED 영향 예상보다 크지 않아 북미지역 지육가격 하락세 전환

4월 북미지역 지육가격 하락세 전환

- 3월 돼지고기 수입량은 2만 2,678톤으로 전월 2만 1,190톤보다 7.0%, 전년 동월보다 22.9% 증가하였다.
- 부위별 수입비중은 삼겹살 52.4%, 전지 37.0%, 목심 7.2% 순이며, 국가별 수입비중은 미국 42.6%, 독일 15.1%, 칠레 5.8%, 오스트리아 4.5%, 캐나다 4.4% 순이었다.
- 북미지역 돼지 지육가격은 PED 영향이 예상보다 크지 않은 것으로 발표됨에 따라 4월 들어 하락세로 전환되었으나 여전히 높은 수준을 유지하고 있다. 미국과 캐나다 지육가격은 지난주에 비해 각각 4%, 2% 하락하였다. 반면 EU의 지육가격(class S)은 상승세를 보이고 있다.

미국 돼지고기 냉동 재고 전년보다 11% 감소

- 3월 31일 기준 미국 돼지고기 냉동 재고는 쇠고기 소비대체와 수출 증가의 영향으로 전년 동월보다 11%, 전월보다 12% 감소한 5억 7,522만 파운드로 집계되었다.

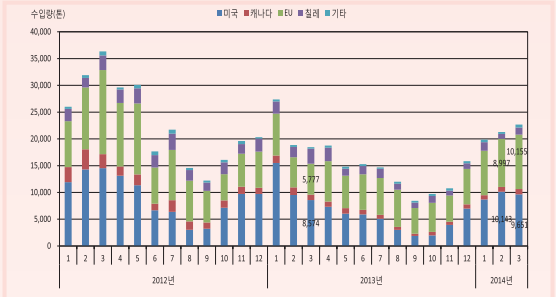
국제가격 높아 수입량 증가 크지 않을 전망

- 5~10월 돼지고기 수입량은 전년 동기보다 28.2% 증가하지만, 북미의 PED 피해로 국제 가격이 상승하여 평년보다는 4.2% 감소한 9만 6천 톤 내외가 될 것으로 전망된다.

5~10월 총 공급량 전년 동기보다 1% 감소

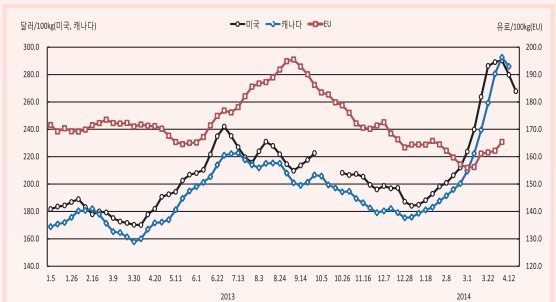
- 국내 생산량 감소로 5~10월 돼지고기 총 공급량은 전년 동기보다 0.9% 감소하지만 평년 동기보다 6.8% 많을 것으로 전망된다.

국가별 돼지고기 수입량 동향



자료: 식품의약품안전처(검사 기준)

주요국의 돼지고기 지육가격



자료: 각국 농무부, EU위원회

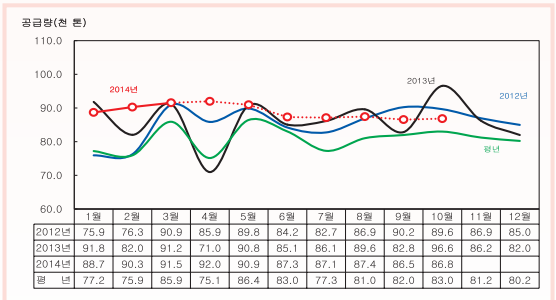
미국 돼지고기 냉동 재고 동향

단위: 천 파운드, %

	2013년 3.31	2014년 2.28	2014년 3.31	전년 대비	전월 대비
전지	16,544	11,716	9,071	55	77
후지	94,487	117,464	89,603	106	79
삼겹살	51,473	87,675	79,721	155	91
등심	42,949	45,373	41,452	97	91
갈비	122,396	122,859	120,326	98	98
기타	319,935	269,625	235,050	73	87
합계	647,784	654,712	575,223	89	88

자료: USDA, NASS

돼지고기 공급량 추정치



주: 평년은 '09~'13년 중 최저, 최고치를 제외한 평균치

공공행사 취소 여파로 5월 지육가격 상승폭 제한 전망

가격 동향 및 전망

4월 하순 지육가격 상승세 전환

- 5월 상순 연휴 및 대형유통업체 할인행사로 육가공업체의 작업량이 증가하여 4월 하순 지육가격이 상승하고 있다.
- 4월 1~24일 평균 지육가격은 탕박 기준 4,647원/kg으로 전월 4,653원보다 0.1% 낮은 수준이다(평년 동월 4,299원 대비 8.1% 상승).

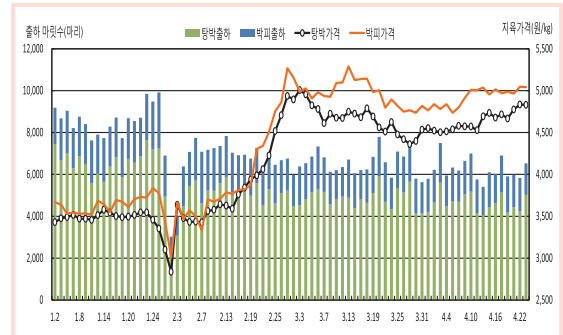
5월 지육가격은 4,700~4,900원 전망

- 5월 지육가격은 공공행사 취소 및 축소로 상승폭이 제한되어 탕박 기준 kg당 4,700~4,900원이 될 것으로 전망된다(전년 동월보다 32.4~38.1% 상승, 평년보다 10.9~15.6% 상승).
- 성수기인 6월 지육가격은 전년 동월보다 상승한 kg당 5,000~5,200원이 될 것으로 전망된다.
- 7월 지육가격은 6월보다 소폭 하락한 kg당 4,900~5,100원이 될 것으로 예상된다.

8월 중순 이후 지육가격 하락세 확대 전망

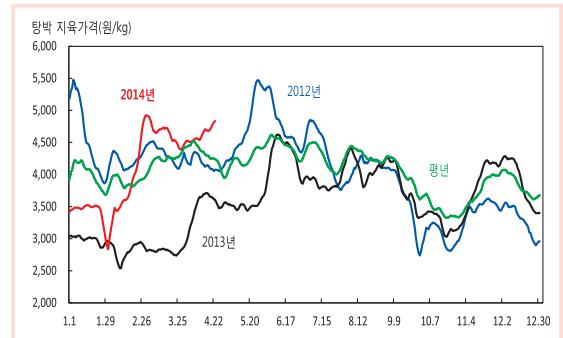
- 8월 지육가격은 kg당 4,600원 내외에서 형성될 것으로 예상된다. 그러나 이른 추석으로 8월 중순 이후 급격한 하락세를 보일 것으로 예상된다.
- 9월 지육가격은 추석 이후 수요 감소로 kg당 4,200원 이하에서 형성될 것으로 예상되며, 10월 가격은 3,600원 이하에서 형성될 것으로 전망된다.

■ 돼지 출하 마릿수 및 지육가격 동향



자료: 축산물품질평가원

■ 돼지 지육가격 장기 동향(탕박)



주: 평년은 2009~13년 중 최저, 최고치를 제외한 평균치
자료: 축산물품질평가원

중기선행관측(요약)

- **6월 사육 마릿수 950~960만 마리 전망**
 - 6월 사육 마릿수: 950~960만 마리
 - 9월 사육 마릿수: 960~980만 마리
- **5~10월 생산량 전년 대비 7% 감소**
 - 돼지고기 생산량: 전년 동기보다 7% 감소
 - 돼지고기 수입량: 전년 동기보다 28% 증가
 - 돼지고기 공급량: 전년 동기보다 1% 감소
- **5월 가격 4,700~4,900원(탕박, kg) 전망**
 - 5월: 4,700~4,900원
 - 6월: 5,000~5,200원
 - 7월: 4,900~5,100원
 - 8월: 4,600원 내외
 - 9월: 4,200원 이하
 - 10월: 3,600원 이하



특집1

미국의 양돈산업 동향

3월 미국 돼지 사육 마릿수 전년 동월보다 감소

- PED 폐사에도 불구하고 분만 모돈수 증가로 미국 돼지 사육 마릿수 감소 예상보다 적어
- 3월 미국 돼지 사육 마릿수는 6,290만 마리로 전년 동월보다 3.3% 감소
- 3월 후보모돈수는 전년 동월보다 0.3% 증가한 585만 마리
- 12~2월 분만 모돈수는 286만 7천 마리로 전년 동기보다 2.8% 증가
- 12~2월 생산 자돈수는 2,732만 마리로 전년 동기보다 2.8% 감소
- 3~5월 분만 모돈수는 288만 마리로 전년 동기보다 2.4% 증가 전망

■ 미국 돼지 사육동향

단위: 천 마리, %

구 분	2013년	2014년	증감률
사육 마릿수	65,072	62,899	-3.3
후보모돈수	5,836	5,851	0.3
비육돈수	59,236	57,048	-3.7
12~2월 분만모돈수	2,788	2,867	2.8
12~2월 생산 자돈수	28,099	27,316	-2.8
3~5월 분만모돈수(전망)	2,816	2,884	2.4
1회 분만시 산자수(마리)	10.08	9.53	-5.5

주: 매년 3월 1일 기준
자료: USDA/NASS

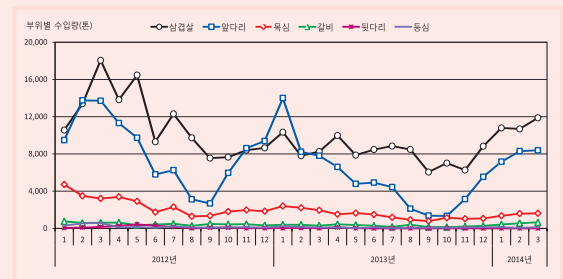
특집2

돼지고기 부위별 수입 동향

3월 삼겹살 수입량 전월보다 11% 증가

- 삼겹살 수입량: 2월 10,687톤 → 3월 11,876톤(11.1%↑)
-냉동 2월 10,194톤 → 3월 11,259톤(10.4%↑)
-냉장 2월 493톤 → 3월 617톤(25.3%↑)
- 전지 수입량: 2월 8,295톤 → 3월 8,390톤(1.1%↑)
-냉동 2월 8,236톤 → 3월 8,373톤(1.7%↑)
- 목심 수입량: 2월 1,589톤 → 3월 1,622톤(2.1%↑)
-냉동 2월 1,365톤 → 3월 1,361톤(0.3%↓)

■ 돼지고기 부위별 수입 동향



자료: 식품의약품안전처(검사 기준)

축산관측(돼지) 6월호 예고 (예정일자: 2014. 5. 26)

• 축 중: 돼지

• 내 용: 사육 동향과 전망, 수급 및 가격 동향과 전망, 배합사료 생산동향, 수출입동향

이 『축산관측보』는 농업관련기관·단체 홈페이지 및 농업 전문지를 통해서도 보실 수 있습니다. 『축산관측보』와 관련하여 의견이 있으신 분은 한국농촌경제연구원 인터넷 홈페이지에서 【질의응답】을 선택한 후 【글쓰기】를 이용하여 의견을 보내 주시기 바랍니다. 저희 연구원 홈페이지 【KREI 회원】에 가입하시면 축산관측보를 전자우편(e-mail)으로 받아보실 수 있습니다.

인터넷 홈페이지 ☞ <http://www.krei.re.kr>

☎ 02) 3299-4245 FAX: 02) 965-6893

<http://www.mafra.go.kr>

☎ 044) 201-2217 FAX: 044) 868-3965

담당자: 지인배(축산관측실장), 이형우(한육우), 김원태(돼지), 김형진(육계), 김진년(젖소), 한봉희(산란계·오리), 하진희(문서교정)

이「축산관측」은 농림축산식품부 지원으로 한국농촌경제연구원 농업관측센터가 축산농가의 사육과 출하 의향 등 각종 통계자료를 수집·분석한 후, 농업과 통계 전문가들에 자문하여 작성한 것입니다. 전망 결과는 앞으로 기상과 수급 여건의 변동에 따라 달라질 수 있습니다.