



축산관측은 한육우, 젓소, 돼지, 산란계, 육계, 오리외의 6개 축종에 대해 실시됩니다. 육계와 돼지 관측은 매월 25일에 발표되며, 그 외의 축종에 대한 관측은 매분기(2,5,8,11월) 25일에 발표됩니다.

생계 구매·비축으로 11월 육계 산지 가격 1,500 ~ 1,700원/kg 전망

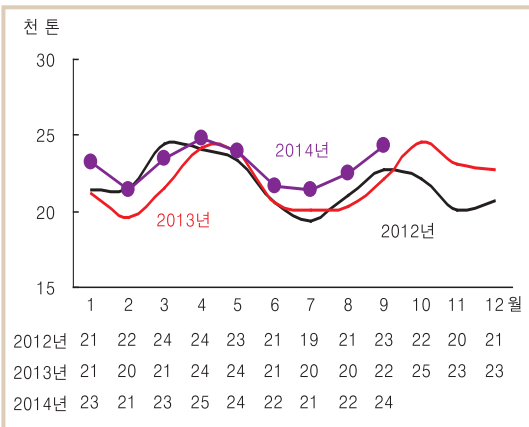


적정 닭고기 생산, 합리적인 병아리 입식 절실!!

※ 농업관측정보는 표본조사와 수급분석모형을 이용한 전망자료이므로 통계청의 통계자료와 차이가 있을 수 있습니다.

11월 육계 사육 마릿수 전년보다 14% 증가 전망

■ 육용 종계 배합사료 생산 동향



자료: 농림축산식품부

■ 종계 사육 마릿수 현황 및 전망

구분	사육 마릿수(만 마리)			전월대비 증감율	
	7월	8월	9월	8월/7월	9월/8월
2014년	719 (396)	748 (393)	807 (447)	4.0 -0.9	7.9 13.7
2013년	681 (313)	720 (333)	786 (407)	5.7 6.4	9.2 22.2
증감률(%)	5.6 (25.6)	3.9 (17.7)	2.7 (9.9)	-	-

주: ()안은 성계 사육 마릿수

자료: 대한양계협회(2014년 9월은 농업관측센터 추정치)

■ 육계 출하일령 및 출하체중

구분	육계 출하일령			육계 출하체중(kg)		
	9월	10월	10월/9월	9월	10월	10월/9월
2014년	32.18	32.01	-0.5	1.66	1.68	1.2
2013년	32.17	32.27	0.3	1.62	1.59	-1.9
증감률(%)	0.1	-0.8	-	2.6	5.7	-

자료: 농업관측센터 표본농가 조사치

■ 육용 실용계 병아리 생산 현황

구분	병아리 생산(만 마리)			전월 대비 증감률(%)	
	8월	9월	10월	9월/8월	10월/9월
2014년	7,099	6,454	6,406	-9.1	-2.2
2013년	6,265	5,691	5,632	-9.2	-1.0
증감률(%)	13.3	13.4	13.7	-	-

자료: 농업관측센터 추정치

육계 사육

9월 종계 성계 사육 마릿수 전년 대비 10% 증가 추정

- 9월 종계 배합사료 생산량은 전년 대비 9.8% 증가한 24,354톤이었다.
- 9월 육용 종계 성계 사육 마릿수는 지속적인 도태 지연으로 전년 동월보다 9.9% 증가한 447만 마리로 추정된다.

10월 육계 생산성 전년보다 향상

- 10월 종계 생산성은 일부 환우계군의 수정을 하락을 제외하고는 전반적으로 전년 동월보다 향상된 것으로 판단된다(중앙자문회의 결과).
- 농업관측센터 육계 표본농가 조사결과, 10월 육계 출하일령은 전년보다 앞당겨지고, 출하체중은 5.7% 증가한 것으로 나타났다. 또한 병아리 폐사율도 전년보다 소폭(0.09%p) 감소하여, 육계 생산성은 전년보다 향상된 것으로 판단된다.

11월 육계 사육 마릿수 전년보다 14% 증가 전망

- 9월 종계 성계 사육 마릿수 증가로 10월 병아리 생산량은 전년 대비 13.7% 증가한 6,406만 마리로 추정된다.
- 병아리 생산이 크게 증가하여, 11월 육계 사육 마릿수는 전년 동월보다 13.6% 증가한 7,999만 마리로 전망된다.

11월 닭고기 공급 증가, 닭고기 수요 감소 전망

닭고기 수급

11월 도계 마릿수 14% 증가 전망

- 11월 도계 마릿수는 육계 사육 마릿수 증가로 전년 동월보다 13.7% 증가한 7,235만 마리로 전망된다.

11월 닭고기 수입량 전년 대비 2% 증가 전망

- 주요 수출국들의 닭고기 생산이 증가하고, 러시아의 미국산 닭고기 수입 금지조치로 9월 검사실적 기준 닭고기 수입량은 전년 동월보다 27.4% 증가한 10,023톤이었다.
- 2014년 11월 닭고기 수입량은 전년 동월보다 1.8% 증가한 8,000톤으로 전망된다.

냉동 비축물량 여전히 많아

- 닭고기 생산 증가로 냉동 비축물량이 증가세를 보이고 있다. 9월 28일 기준 닭고기 냉동 비축물량은 전년보다 156.5% 증가한 1,167만 마리였다(전월 대비 6.2% 증가).

11월 닭고기 공급량 전년보다 20% 증가 전망

- 도계 마릿수와 비축물량 증가로 닭고기 공급량이 크게 증가할 것으로 예상된다. 11월 닭고기 총 공급량은 전년 대비 20.0% 증가한 9,424만 마리로 전망된다.

11월 닭고기 수요 전년보다 감소 전망

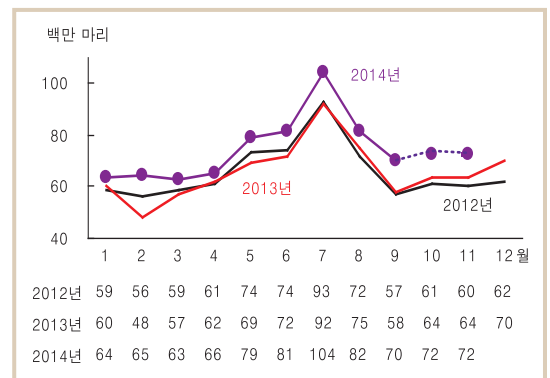
- 닭고기 수요가 경기침체와 수산물 대체효과 축소로 지속적으로 감소할 것으로 전망된다.
- 11월 닭고기 수요는 대규모 할인행사로 전월 보다는 증가하지만, 전년 수준에는 미치지 못할 것으로 전망된다.

■ 육계 사육 현황 및 전망

구분	사육 마릿수(만 마리)			전월 대비 증감률(%)	
	9월	10월	11월	10월/9월	11월/10월
2014년	7,585	8,003	7,999	5.5	-0.1
2013년	6,451	7,050	7,040	9.3	-0.1
증감률(%)	17.6	13.5	13.6	-	-

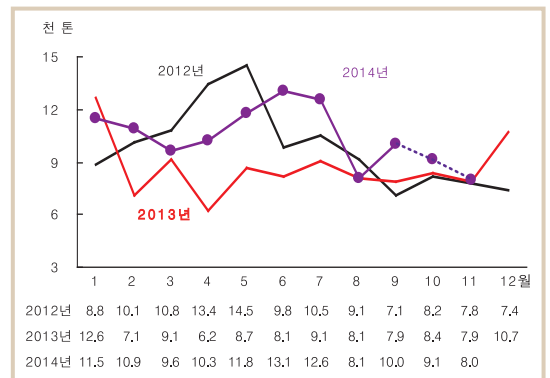
자료: 농업관측센터 추정치

■ 도계 마릿수 동향 및 전망



자료: 농림축산식품부(2014년 10~11월은 농업관측센터 추정치)

■ 닭고기 수입 동향 및 전망



주: 2013년 4월부터 닭고기 수입량은 검사실적
자료: 식품의약품안전처(2014년 10~11월은 농업관측센터 추정치)

■ 계열업체 냉동 비축 현황(9월 28일 기준)

구분	단위: 만 마리				
	미절단	절단	부분육	삼계	계
2014년	336	64	574	190	1,167
2013년	76	44	286	49	455
증감률(%)	347.8	46.3	100.5	286.0	156.5

자료: 한국육계협회

11월 산지가격 전년 대비 하락 전망

육계 가격

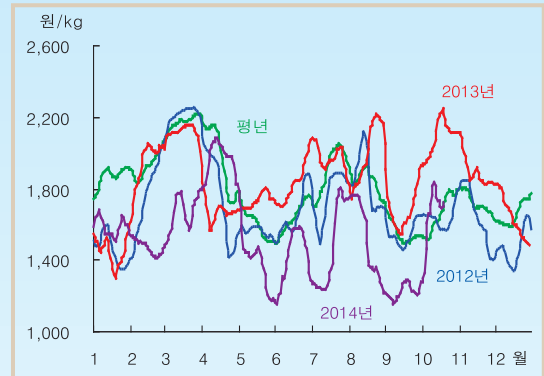
10월 육계 산지가격 전년보다 하락

- 10월 육계 산지가격은 계열업체의 구매·비축 영향으로 전월 대비 상승하였지만, 전년 동월보다는 크게 낮은 수준이다.
- 10월(1~24일) 육계 산지가격은 생체 kg당 1,683원(농협발표가격 기준)으로 전년 동월(2,097원)에 비해 19.8% 하락하였다.
- 10월 닭고기 소비자가격은 산지가격 하락 영향으로 전년보다 14.7% 하락한 5,455원/kg이다.

11월 육계 산지가격 1,500~1,700원/kg 전망

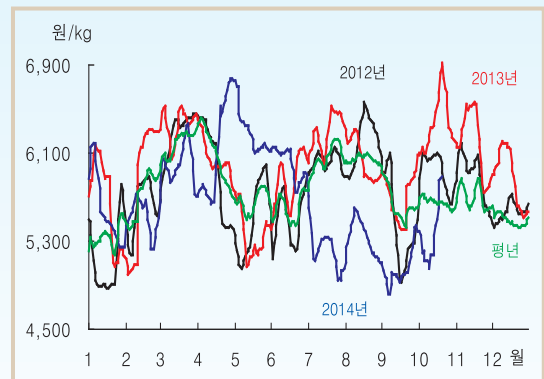
- 2014년 11월 닭고기 공급은 크게 증가하고 수요는 전년보다 감소할 것으로 예상된다. 육계 산지가격은 전년보다 하락하지만, 지속적인 구매·비축으로 육계 생체 kg당 산지가격은 1,500~1,700원으로 전망된다.

■ 육계 산지가격 동향



주: 평년은 2009~13년의 가격 중 최대, 최소를 뺀 평균
자료: 농협중앙회(5일 이동평균가격)

■ 닭고기 소비자가격 동향



자료: 한국농수산식품유통공사(5일 이동평균가격)

생계 구매·비축, 11월에도 지속될 예정

- 11월에도 10월 수준(350~450만 마리)으로 생계 구매·비축 예정
- 11월 육계 공급량 5~7% 증가(기존 전망치 대비 7~9%p 감소 효과)

11월 육계 산지가격 1,500~1,700원/kg 전망

구분	2014년 11월 육계 산지가격 전망(원/kg)		
	수요 전년수준	수요 3% 감소	수요 5% 감소
공급 5% 증가	1,687	1,618	1,573
공급 7% 증가	1,604	1,539	1,496

12월~내년 1월 육계 산지가격 전년보다 하락 전망

중기선행관측

종계 환우 지속으로 병아리 생산잠재력 상승

- 9월 육용종계 도태 마릿수는 25만 8천 마리로 전년보다 20.2% 감소하였다. 동월 육용종계 입식 마릿수는 전년동월 대비 26.0% 증가한 89만 8천 마리였다.
- 종계 환우가 지속되면서 연말까지 병아리 생산 잠재력 지수는 전년보다 크게 상승하였다.
- 9월까지 육용종계 입식 마릿수는 512만 2천 마리로 전년 동기 대비 2.8% 감소하였다. 지연되었던 육용종계 입식이 4분기에 집중된다면, 2015년에도 육계 시장의 불황이 예상된다.

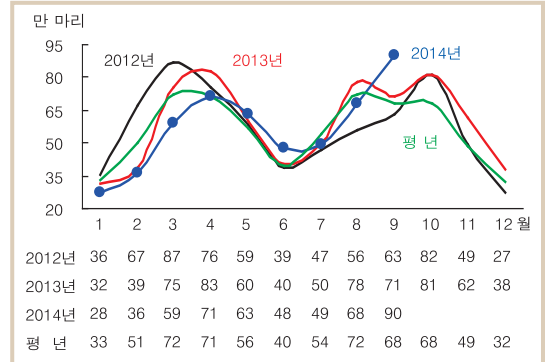
12월~내년 1월 도계 마릿수 증가 전망

- 종계 사육 마릿수 증가로 병아리 생산잠재력 지수가 높아, 12월~내년 1월 도계 마릿수는 전년보다 증가할 것으로 전망된다.
- 12월~내년 1월 도계 마릿수는 전년보다 각각 6.6%, 8.0% 증가한 7,482만 마리, 6,888만 마리로 전망된다.

내년 1월까지 육계 산지가격 전년보다 하락 전망

- 12월~내년 1월 육계 산지가격은 닭고기 공급 증가로 전년보다 크게 하락할 것으로 전망된다.
- 12월 육계 산지가격은 전년보다 하락한 1,300~1,500원/kg, 내년 1월은 1,200~1,400원/kg 으로 전망된다.

■ 육용 종계 병아리 입식 동향



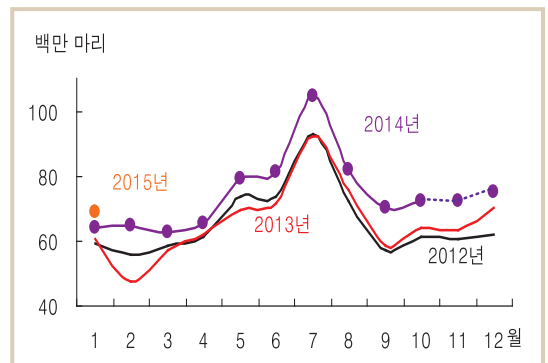
주: 평년은 2009~13년의 최대, 최소를 뺀 평균
자료: 대한양계협회

■ 병아리 생산잠재력 지수(2013년 11월=100)

구분	11	12	익년 1	2	3	4
2014년	111.9	112.0	104.5	92.8	96.6	101.4
2013년	100.0	104.5	96.8	93.9	97.4	97.4
증감률(%)	11.9	7.2	7.9	-1.2	-0.8	4.0

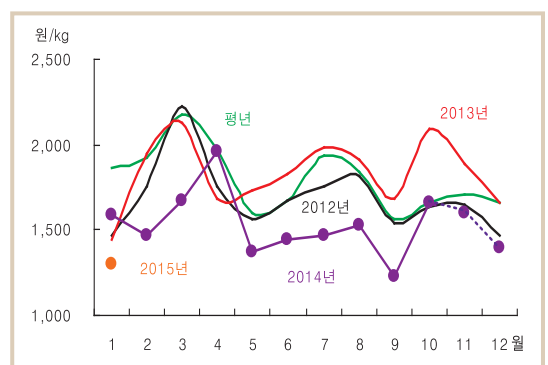
주: 종계 환우 등을 고려하여 재추정한 수치
자료: 농업관측센터 추정치

■ 도계 마릿수 전망



자료: 농업관측센터 전망치

■ 육계 산지가격 전망



자료: 농업관측센터 전망치

생계 구매 · 비축으로 11월 육계 산지가격 1,500~1,700원/kg 전망

● 11월 닭고기 총 공급량은 전년 동월 대비 20% 증가 전망

- 병아리 생산 증가로 11월 도계 마릿수는 전년보다 14% 증가한 7,235만 마리 전망
- 11월 닭고기 수입량은 전년 동기보다 1.8% 증가한 8,000톤 전망
- 냉동 비축물량 전년 대비 157% 증가한 1,167만 마리

● 11월~내년 1월 닭고기 수요 전년보다 감소 전망

- 11월~내년 1월 수산물 소비 대체효과 축소로 닭고기 수요 전년보다 감소 전망
- 11~12월 잉여 생계 구매 · 비축 지속적으로 추진 예상

● 12월~내년 1월 육계 산지가격 전년 대비 하락 전망

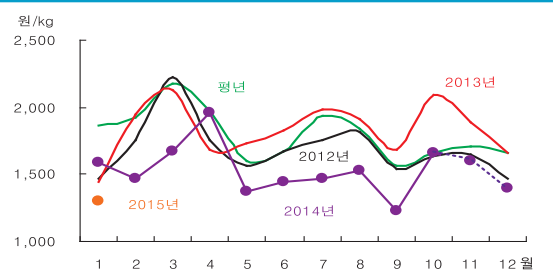
- 11월 닭고기 공급 증가로 육계 산지가격은 전년 동기보다 하락 전망
- 12월 육계 산지가격은 전년보다 하락한 1,300~1,500원/kg, 내년 1월 1,300원/kg 내외 전망

■ 2014년 11월 닭고기 총 공급량 전망

단위: 만 마리				
구분	도계마릿수 (A)	수입량 (B)	비축물량 (C)	계 (A+B+C)
2014년	7,235	1,022	1,167	9,424
2013년	6,361	1,040	455	7,856
증감률(%)	13.7	1.8	156.5	20.0

주: 수입량은 1톤을 1,300마리로 가정

■ 육계 산지가격 전망



축산관측(육계) 2014년 12월호 예고(예정일자: 2014. 11. 25)

- 축종: 육계
 - 내용: 사육 동향과 전망, 수급 및 가격 동향과 전망, 배합사료 생산동향, 수출입동향
- 이 『축산관측보』는 농업관련기관 · 단체 홈페이지 및 농업 전문지를 통해서도 보실 수 있습니다. 『축산관측보』와 관련하여 의견이 있으신 분은 한국농촌경제연구원 인터넷 홈페이지에서 【질의응답】을 선택한 후 【글쓰기】를 이용하여 의견을 보내 주시기 바랍니다. 연구원 홈페이지 【KREI 회원】에 가입하시면 축산관측보를 전자우편(e-mail)으로 받아보실 수 있습니다.

인터넷 홈페이지 ☞ <http://www.krei.re.kr>

<http://www.mafra.go.kr>

☎ 02) 3299-4286

☎ 044) 201-2217

FAX: 02) 965-6893

FAX: 044) 868-3965

담당자: 지인배(축산관측실장), 이형우(한육우), 한봉희(돼지), 김형진(육계), 정세미(젓소), 이윤경(산란계, 오리), 임수현(문서교정)

이 「축산관측」은 농림축산식품부 지원으로 한국농촌경제연구원 농업관측센터가 축산농가의 사육과 출하 의향 등 각종 통계자료를 수집 · 분석한 후, 농업과 관련업계 전문가들에 자문하여 작성한 것입니다. 전망 결과는 앞으로 기상과 수급여건의 변동에 따라 달라질 수 있습니다.