



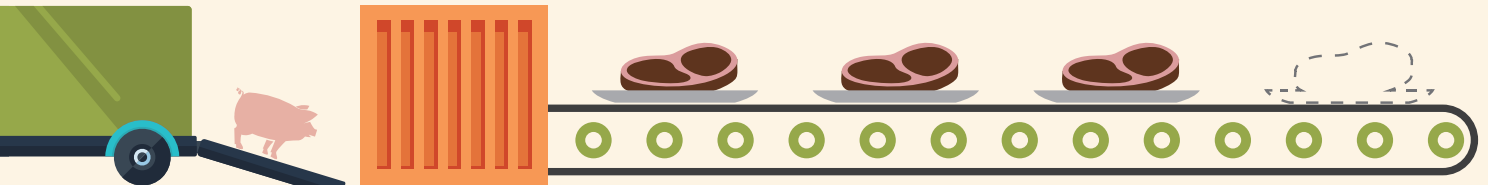
돼지

농업관측센터 aglook.krei.re.kr

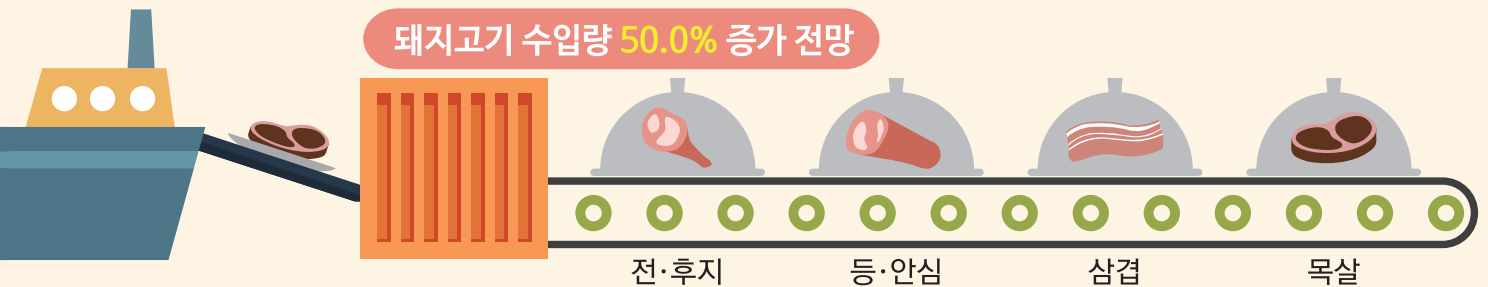
축산관측은 한육우, 젖소, 돼지, 산란계, 육계, 오리, 닭의 6개 축종에 대해 실시됩니다. 돼지, 육계 관측은 매월 25일에 발표되며 그 외의 축종에 대한 관측은 매분기(2, 5, 8, 11월) 25일에 발표됩니다.

12월 돼지 지육가격 5,100~5,400원/kg으로 전년 동월보다 강세 전망

돼지고기 생산량 **2.7%** 감소 전망



돼지고기 수입량 **50.0%** 증가 전망



돼지고기 수요 **11.8%** 증가



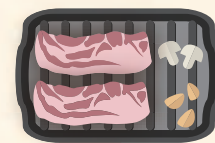
할인 행사



가공육 수요



김장철 수요



연말 특수

돼지가격 전년보다
상승 전망

3,831원



평년

3,868원



2013년

5,100~5,400원



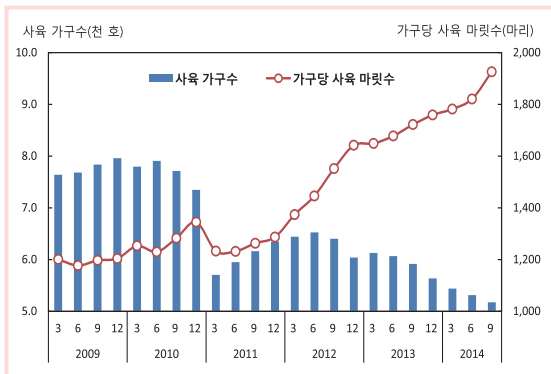
2014년

내년 하반기 공급 과잉 방지위해 계획적인 후보돈 입식 필요

※ 농업관측정보는 표본조사와 수급분석모형을 이용한 전망자료이므로 통계청의 통계자료와 차이가 있을 수 있습니다.

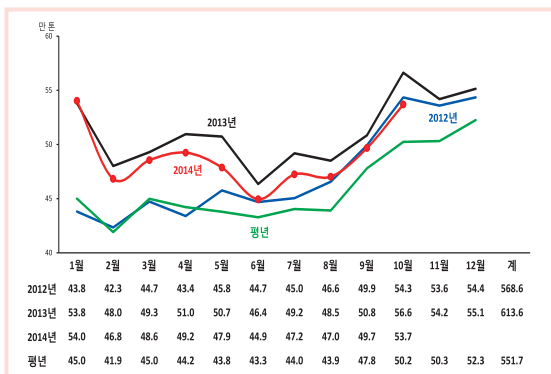
12월 사육 마릿수 980~1,000만 마리 전망

■ 모돈수 및 총 사육 마릿수 동향



자료: 통계청, 「가축동향」

■ 양돈 배합사료 생산량 동향



자료: 농림축산식품부

■ 모돈 도태 동향

단위: 천 마리, %

구분	1~6월	7월	8월	9월	10월	계
2014년(A)	149.3	29.1	28.8	27.9	30.7	265.8
2013년(B)	178.6	32.3	33.7	25.2	29.7	299.5
2012년(C)	153.3	28.4	30.4	27.3	30.0	269.4
(A)/(B)증감률	-16.4	-9.9	-14.5	10.7	3.4	-11.3
(A)/(C)증감률	-2.6	2.5	-5.3	2.2	2.3	-1.3

자료: 축산물품질평가원

■ 돼지 사육 마릿수 전망

단위: 천 마리, %

	6월	9월	12월	3월
2014/15년(A)	9,680	9,966	9,800~10,000	9,700~9,900
2013/14년(B)	10,181	10,188	9,912	9,698
(A)/(B)증감률	-4.9	-2.2	-1.1~0.9	0.0~2.1

자료: 통계청, 「가축동향」(2014년 12월 이후는 농업관측센터 전망치)

돼지 사육 동향과 전망

9월 사육 가구수 5,174호로 전년 동월보다 감소

- 1,000마리 미만 소규모 농가 위주로 폐업이 늘어 9월 사육 가구수는 5,174호로 전 분기보다 2.7%, 전년 동월보다 12.6% 감소하였다.
- 규모화가 진행됨에 따라 9월 가구당 사육 마릿수는 1,926마리로 전 분기보다 5.8%, 전년 동월보다 11.8% 증가하였다.

10월 배합사료 생산량은 전년 동월보다 5.2% 감소

- 10월 배합사료 생산량은 53만 6,869톤으로 전월보다 8.1% 증가하였지만, 전년 동월보다 5.2% 감소하였다. 모돈용 사료는 8만 5,914톤으로 전월보다 6.0%, 전년 동월보다 1.5% 증가하였다.
- 20kg 이하 자돈용 사료 생산량은 15만 9,160톤으로 전월보다 8.6%, 전년 동월보다 6.3% 증가하였다. 육성용 사료는 전월보다 7.1% 증가하였지만, 전년 동월보다 8.8% 감소한 25만 911톤이 생산되었다.

12월 사육 마릿수 980~1,000만 마리 전망

- 1~9월 후보돈 판매가 10만 5,375마리로 전년 동기보다 14.7% 증가하였고, 1~10월 모돈 도태 마릿수는 전년 동기 대비 11.3% 감소한 26만 6천 마리였다.
- 12월 사육 마릿수는 980~1,000만 마리로 전년과 비슷한 수준으로 전망된다.
- 모돈 입식 증가로 내년 3월 사육 마릿수는 970~990만 마리로 전년 동월보다 0~2.1% 증가할 것으로 전망된다.
- 내년 하반기 사육 마릿수 전년보다 크게 증가할 것으로 전망된다.

12월 돼지고기 생산량 전년 동월보다 2.7% 감소 전망

돼지고기 수급 동향 및 전망

11월 일평균 등급판정 마릿수 전년보다 감소

- 10월 등급판정 마릿수는 142만 마리로 전년 동월 156만 8천 마리보다 9.4% 감소하였다.
- 11월 24일까지 일평균 등급판정 마릿수는 6만 3,615마리로 전년 동월 (6만 9,409마리)보다 8.3% 감소하였다. 이는 평년(6만 1,484마리) 보다 3.5% 많은 수준이다.

11월 도매시장 출하비중 전년 동월보다 1.6%p 감소

- 10월 도매시장 경락 마릿수는 14만 마리로 전년 동월 20만 2천 마리보다 30.6% 감소하였다.
- 11월 24일까지 일평균 경락 마릿수는 6,102마리로 전년 동월(7,765마리)보다 21.4% 감소, 평년(7,538마리)보다 19.1% 감소하였다. 도매 시장 출하 비중은 9.6%로 전년 동월보다 1.6%p 감소하였다.

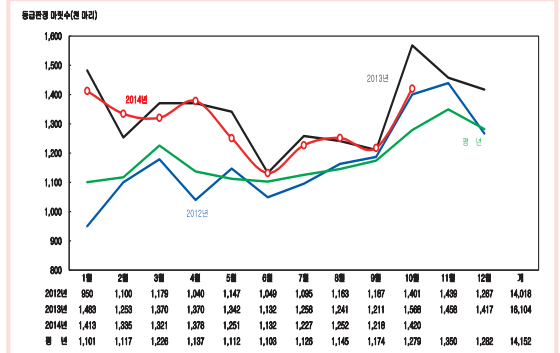
12월 돼지 출하 마릿수 전년보다 3.4% 감소 전망

- 표본농가 조사 결과 12월~내년 1월 비육돈 출하 일령은 전년보다 0~1.4일 단축되고, 출하체중은 전년보다 0.2kg 감소할 것으로 전망된다.
- 금년 상반기 모든 마릿수 감소로 12월 출하 마릿수는 전년 동기보다 3.4% 감소한 136만 7천 마리로 전망된다.
- 출하 마릿수 감소로 12월 돼지고기 생산량은 전년 동기보다 2.7% 적을 것으로 전망된다.

10월 돼지고기 수입량 전년 동월 대비 증가

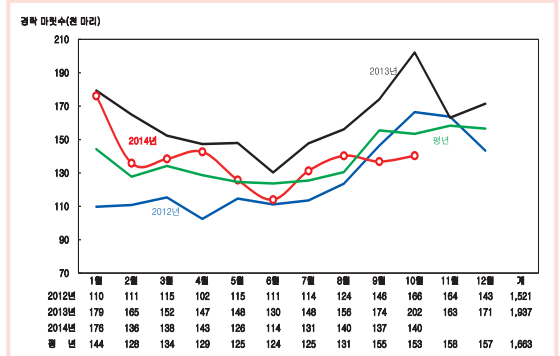
- 10월 돼지고기 수입량은 1만 9,220톤으로 전월 1만 5,052톤보다 22.7% 증가, 전년 동월 9,708톤보다 98.0% 증가, 평년보다 47.7% 증가하였다.
- 삼겹살은 총 9,972톤이 수입되어 전체 수입량의 51.9%를 차지하였으나, 전년 동월 대비 19.9%p 감소하였다. 전지, 후지 등 냉동 가공육은 8,771톤(전년 2,395톤 대비 3.6배 증가)이 수입되었다.

돼지 등급판정 마릿수 동향



자료: 축산물품질평가원

돼지 도매시장 경락 마릿수 동향



자료: 축산물품질평가원

돼지 출하체중 및 출하일령(추정)

	12월		1월	
	2013년	2014년	2014년	2015년
출하체중(kg)	114.2	114.1	114.3	114.1
출하일령(일)	182.1	180.7	182.0	182.0

자료: 농업관측센터 표본농가 조사치(2014년 11월 5~13일)

돼지 도축 마릿수 전망

단위: 천 마리			
구분	10월	11월	12월
2014년(A)	1,420	1,355	1,367
2013년(B)	1,565	1,464	1,415
평년(C)	1,372	1,390	1,303
(A)/(B) 증감률	-9.3	-7.4	-3.4
(A)/(C) 증감률	3.5	-2.5	4.9

주: 2014년 11월부터는 농업관측센터 전망치

자료: 축산물품질평가원

12월 지육가격 5,100~5,400원/kg 전망

12월 돼지고기 수입량 전년보다 50.0% 증가 전망

- 국내 돼지고기 가격 상승과 생산량 감소로 12월 돼지고기 수입량은 전년 동월보다 50.0% 증가한 2만 3천 톤 내외로 전망된다(평년 대비 21.1% 증가).

9월 국내산 돼지고기 재고 전년보다 9.1% 감소

- 삼겹살과 목심, 갈비 등에서 50% 이상 재고 증가가 있었으나, 후지, 안심의 재고 감소로 9월 국내산 돼지고기 재고는 전년보다 9.1% 감소한 2만 7천 톤이었다.
- 재고는 삼겹살 45.3%, 목심 78.5%, 갈비 368.0% 증가하였지만, 후지 54.5%, 안심 64.3% 감소하였다.

12월 공급량 전년보다 증가 전망

- 12월 돼지고기 공급량은 국내산 돼지고기 생산량이 감소하지만 수입량이 증가하여 전년 동월보다 증가한 9만 3천 톤 내외로 전망된다.

돼지고기 수요 증가 추정

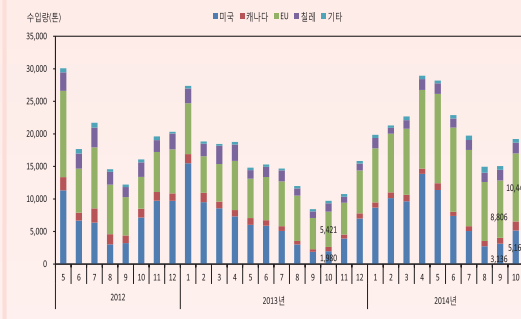
- 12월은 계절적인 요인으로 김장철 수요와 연말 모임 수요가 있다. 또한 육가공업체의 가공원료 수요 증가로 돼지고기 수요는 전년보다 11.8% 증가할 것으로 전망된다.

가격 동향 및 전망

12월 돼지 지육가격 전년 동월보다 상승 전망

- 11월 삼겹살 가격은 13,378원/kg(냉장기준)으로 전년보다 14.1% 상승하였고, 가공육 수요 증가로 전지와 후지는 7,748원, 5,111원으로 전년 동월보다 각각 27.3%, 69.9% 상승하였다.
- 돼지고기 생산량 감소로 11월(24일까지) 돼지 지육가격은 전년보다 37.9% 상승한 탕박 기준 kg당 5,425원이었다.
- 12월 지육가격은 국내 생산량 감소와 김장철 및 연말 특수, 가공육 수요 증가로 전년보다 31.9~39.6% 상승한 탕박 기준 kg당 5,100~5,400원으로 전망된다.

국가별 돼지고기 수입량 동향



자료: 식품의약품안전처(검사 기준)

돼지고기 수입량 전망

단위: 톤

구분	10월	11월	12월
2014년 (A)	19,220	21,277	23,756
2013년 (B)	9,708	10,762	15,835
평년 (C)	13,016	14,490	19,610
(A)/(B) 증감률	98.0	97.7	50.0
(A)/(C) 증감률	47.7	46.8	21.1

주: 2014년 11월부터는 농업관측센터 전망치

자료: 식품의약품안전처(검사기준)

돼지고기 공급량 전망

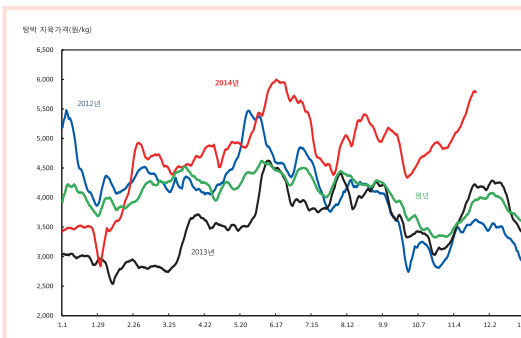
단위: 천 톤

구분	10월	11월	12월
2014년 (A)	90.5	91.1	93.8
2013년 (B)	90.8	86.2	89.1
평년 (C)	82.0	81.0	81.2
(A)/(B) 증감률	-0.3	5.7	5.3
(A)/(C) 증감률	10.4	12.5	15.5

주: 평년은 '09~'13년 중 최저, 최고치를 제외한 평균치

자료: 농업관측센터 추정치

돼지 지육가격 동향(탕박)



자료: 축산물품질평가원

내년 1월~5월 돼지 지육 가격 5,000원/kg 이상 전망

중기선행관측

내년 1~5월 국내 생산량 전년보다 0.8% 감소 전망

- 12월~내년 3월 출하 마릿수에 영향을 미치는 8~10월에 생산된 20kg 이하 자돈 사료와 육성돈 사료의 합은 전년 동기보다 3.9% 감소하였다.
- 모든 감축 영향으로 내년 1~4월까지 돼지 출하 마릿수는 534만 마리로 전년 동기 대비 1.8% 감소할 것으로 보이나, 5월부터는 전년 보다 증가할 것으로 전망된다.
- 출하 마릿수 감소로 내년 1~5월 국내 돼지고기 생산량은 전년 동기보다 0.8% 감소한 35만 3천 톤으로 전망된다(평년 대비 10.4% 증가).

내년 1~5월 돼지고기 수입량 전년보다 증가 전망

- 국내 돼지고기 가격 상승과 생산량 감소로 내년 1~5월 돼지고기 수입량은 전년 동기보다 18.3% 증가한 14만 3천 톤으로 전망된다.

내년 1~5월 돼지고기 총 공급량 증가 전망

- 국내 돼지고기 생산량은 감소하나 수입량 증가로 총 공급량은 전년보다 5.6% 증가할 것으로 전망된다.

내년 1월 평균 지육가격 전년보다 상승 전망

- 내년 1월 지육가격은 국내 생산량이 감소하여 전년보다 상승한 kg 당 5,100~5,400원으로 전망된다.
- 내년 2월 가격은 5,200원 내외에서 형성될 것으로 전망된다.
- 내년 3~5월 가격은 개학과 나들이 수요 증가로 1~2월보다 상승한 5,400원 이상에서 형성될 것으로 전망된다.

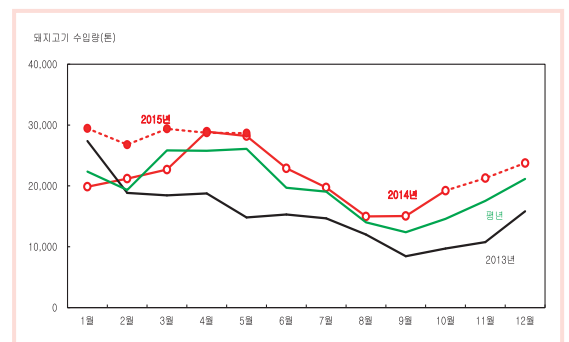
■ 돼지고기 생산량 전망

단위: 천 톤

	12월	1월	2월	3월	4월	5월	합계
2014/15년(A)	72.3	70.3	70.7	72.7	70.3	68.9	425.2
2013/14년(B)	74.3	74.9	70.9	70.2	73.3	66.4	430.0
평년(C)	69.0	62.7	61.9	67.7	64.3	63.2	388.8
(A)/(B) 증감률	-2.7	-6.1	-0.3	3.6	-4.1	3.8	-1.1
(A)/(C) 증감률	4.8	12.1	14.2	7.4	9.3	9.0	9.4

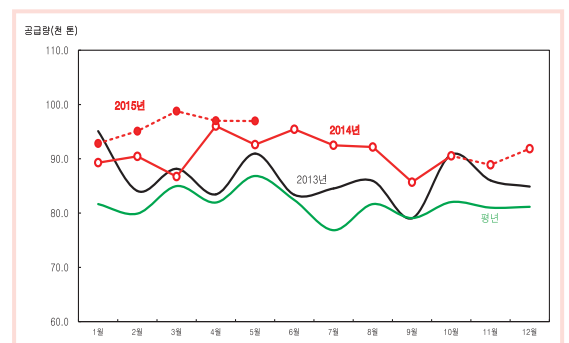
자료: 농업관측센터 전망치

■ 돼지고기 수입량 전망



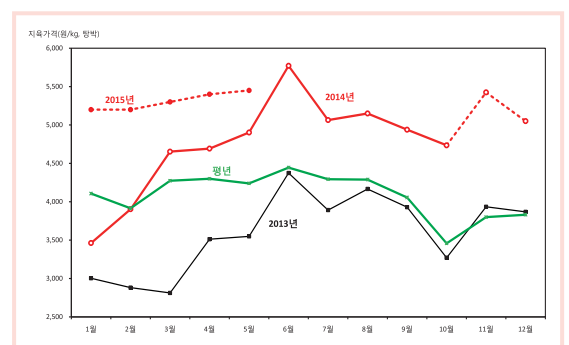
자료: 식품의약품안전처(검사기준, 점선은 농업관측센터 전망치)

■ 돼지고기 공급량 전망



자료: 농업관측센터 전망치

■ 돼지 지육가격 전망(탕박)



자료: 축산물품질평가원(점선은 농업관측센터 전망치)

12월 가격 5,100~5,400원/kg으로 전년보다 강세 전망



● 내년 3월 사육 마릿수 970~990만 마리 전망

- 고돈가 지속으로 1~10월 모든 도태 전년 동기 대비 11.3% 감소
- 12월 사육 마릿수는 980~1,000만 마리로 전년 수준 전망
- 모든 마릿수 증가로 3월 사육 마릿수는 970~990만 마리로 전년보다 증가 전망

● 돼지고기 수요 증가 전망

- 육가공업체 가공원료 수요 증가와 김장철 및 연말 특수로 수요는 전년보다 증가 전망

● 12월 탕박 지육가격 kg당 5,100~5,400원/kg 전망

- 12월 돼지고기 생산량은 출하 마릿수 감소로 전년 동기보다 2.7% 적을 전망
- 12월 지육가격은 생산량 감소와 수요 증가로 전년보다 상승한 5,100~5,400원 전망

● 내년 1~2월 지육가격 5,100~5,400원/kg 전망

- 국내 생산량 감소로 1~2월 지육가격은 전년보다 상승한 5,100~5,400원 전망
- 개학과 나들이 수요 증가로 내년 3~5월 지육가격은 5,400원 이상 전망

축산관측(돼지) 1월호 예고(예정일자: 2014. 12. 26)

- 축종: 돼지
 - 내용: 사육 동향과 전망, 수급 및 가격 동향과 전망, 배합사료 생산동향, 수출입동향
- 이 『축산관측보』는 농업관련기관·단체 홈페이지 및 농업 전문지를 통해서도 보실 수 있습니다. 『축산관측보』와 관련하여 의견이 있으신 분은 한국농촌경제연구원 인터넷 홈페이지에서 【질의응답】을 선택한 후 【글쓰기】를 이용하여 의견을 보내 주시기 바랍니다. 연구원 홈페이지 【KREI 회원】에 가입하시면 축산관측보를 전자우편(e-mail)으로 받아보실 수 있습니다.

인터넷 홈페이지 ☞ <http://www.krei.re.kr> ☎ 02) 3299-4268 FAX: 02) 965-6893
<http://www.mafra.go.kr> ☎ 044) 201-2217 FAX: 044) 868-3965

담당자: 지인배(축산관측실장), 이형우(한육우), 한봉희(돼지), 김형진(육계), 정세미(젓소), 이윤경(산란계, 오리), 임수현(문서교정)

이 「축산관측」은 농림축산식품부 지원으로 한국농촌경제연구원 농업관측센터가 축산농가의 사육과 출하 의향 등 각종 통계자료를 수집·분석한 후, 농업과 관련업계 전문가들에 자문하여 작성한 것입니다. 전망 결과는 앞으로 기상과 수급여건의 변동에 따라 달라질 수 있습니다.