

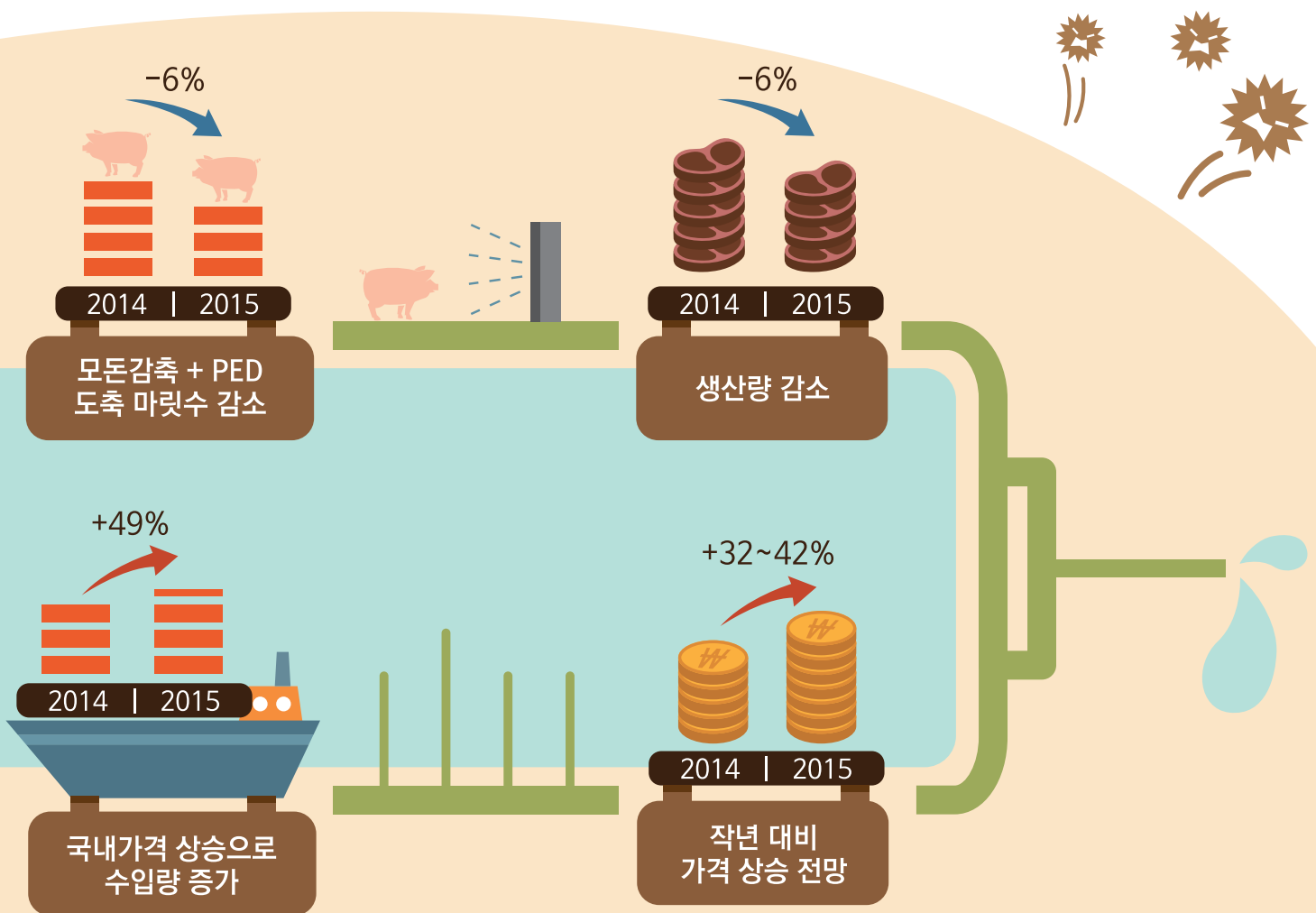


돼지

농업관측센터 aglook.krei.re.kr

축산관측은 한육우, 젓소, 돼지, 산란계, 육계, 오리, 닭의 6개 축종에 대해 실시됩니다. 돼지, 육계 관측은 매월 25일에 발표되며 그 외의 축종에 대한 관측은 매분기(2, 5, 8, 11월) 25일에 발표됩니다.

1월 돼지 지육가격 4,600~4,900원/kg으로 전년 동월보다 강세 전망



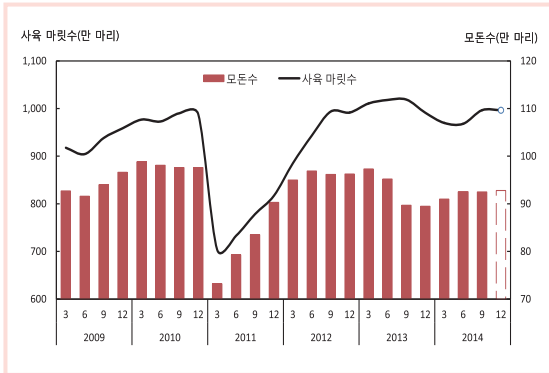
**FMD, PED 등 질병확산방지를 위한 차단방역 철저
을 하반기와 내년 공급과잉 방지 위해 계획적인 후보돈 입식 필요**

※ 농업관측정보는 표본조사와 수급분석모형을 이용한 전망자료이므로 통계청의 통계자료와 차이가 있을 수 있습니다.

3월 사육 마릿수 980~1,000만 마리 전망

돼지 사육 동향과 전망

■ 모돈수 및 총 사육 마릿수 동향



자료: 통계청, 「가축동향」

■ 양돈 배합사료 생산량 동향



자료: 농림축산식품부

■ 표본농가 돼지 사육 의향지수

구분	1월	2월	3월	4월	5월	6월
2015년(A)	110.0	112.1	113.4	113.6	112.9	114.3
2014년(B)	100.0	100.3	99.7	102.3	101.7	102.2
(A)/(B)증감률	10.0	11.8	13.8	11.0	11.1	11.9

주: 2014년 1월을 100으로 하여 월별 사육의향을 지수화 함.
자료: 농업관측센터 표본농가 조사치(2014년 12월 5~12일)

■ 돼지 사육 마릿수 전망

단위: 천 마리, %

	9월	12월	3월	6월
2014/15년(A)	9,966	9,800~10,000	9,800~10,000	9,900~10,100
2013/14년(B)	10,188	9,912	9,698	9,680
(A)/(B)증감률	-2.2	-1.1~0.9	1.1~3.1	2.3~4.3

자료: 통계청, 「가축동향」(2014년 12월 이후는 농업관측센터 전망치)

12월 모돈수는 93~95만 마리 추정

- 1~10월 후보돈 판매가 11만 7,819마리로 전년 동기보다 13.8% 증가하였고, 1~10월 모돈 도태 마릿수는 전년 동기 대비 11.3% 감소한 26만 6천 마리였다.
- 12월 모돈수는 후보돈 입식 증가와 모돈 도태 감소로 전년 동기보다 증가한 93~95만 마리 내외로 추정된다.
- 돼지 사육 마릿수는 전년 수준인 980~1,000만 마리로 추정된다.

11월 배합사료 생산량은 전년 동월보다 7.1% 감소

- 11월 배합사료 생산량은 50만 3,437톤으로 전월보다 6.2% 감소, 전년 동월보다 7.1% 감소하였다. 모돈용 사료는 8만 1,023톤으로 전월보다 5.7%, 전년 동월보다 2.1% 감소하였다.
- 20kg 이하 자돈용 사료 생산량은 14만 9,607톤으로 전월보다 6.0%, 전년 동월보다 0.8% 감소하였다. 육성용 사료는 전월보다 6.9%, 전년 동월보다 11.5% 감소한 23만 3,514톤이 생산되었다.

3월 사육 마릿수 980~1,000만 마리 전망

- 돼지고기 가격 상승으로 표본농가의 1~6월 사육 의향이 전년보다 10.0~13.8% 상승한 것으로 조사되었다(표본농가 조사 결과).
- 후보돈 입식 증가와 모돈 도태 감소로 3월 사육 마릿수는 980~1,000만 마리로 전년 동월보다 1.1~3.1% 증가할 것으로 전망된다.
- 모돈수 증가로 6월 사육 마릿수는 2014년 6월보다 2.3~4.3% 증가한 990~1,010만 마리로 전망된다.
- FMD와 PED 등 질병 발생 수준에 따라 사육 마릿수는 감소할 수 있다.

1월 돼지고기 생산량 전년 동월보다 6% 감소 전망

돼지고기 수급 동향 및 전망

12월 일평균 등급판정 마릿수 전년 동월보다 감소

- 11월 등급판정 마릿수는 128만 9천 마리로 전년 동월 145만 8천 마리보다 11.5% 감소하였다.
- 12월 24일까지 일평균 등급판정 마릿수는 6만 2,636마리로 전년 동월(6만 7,478마리)보다 7.2% 감소하였다. 이는 평년(6만 1,608마리)보다 1.7% 많은 수준이다.

12월 도매시장 출하비중 전년 동월보다 1.4%p 감소

- 11월 도매시장 경락 마릿수는 12만 7천 마리로 전년 동월 16만 3천 마리보다 22.0% 감소하였다.
- 12월 24일까지 일평균 경락 마릿수는 6,703마리로 전년 동월(8,165마리)보다 17.9% 감소, 평년(7,455마리)보다 10.1% 감소하였다. 도매시장 출하 비중은 10.7%로 전년 동월보다 1.4%p 감소하였다.

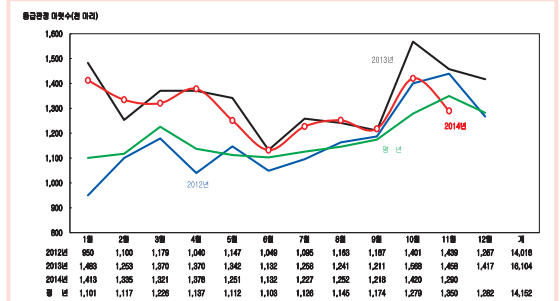
1월 돼지 출하 마릿수 전년 동월보다 6.0% 감소 전망

- 표본농가 조사 결과 1~2월 비육돈 출하 일령은 전년보다 1.6~2.8일 단축되고, 출하체중은 전년보다 0.9~1.8kg 증가할 것으로 전망된다.
- 2014년 상반기 모든 마릿수 감소로 1월 출하 마릿수는 전년 동기보다 6.0% 감소한 132만 7천 마리로 전망된다.
- 출하 마릿수 감소로 1월 돼지고기 생산량은 전년 동기보다 6.0% 적을 것으로 전망된다.

11월 돼지고기 수입량 전년 동월 대비 증가

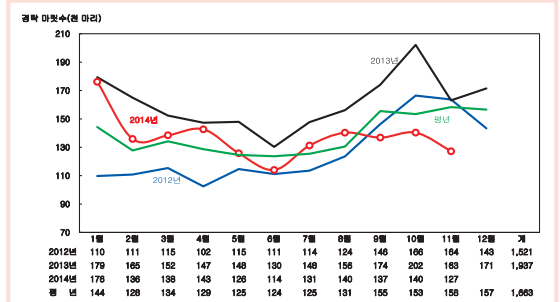
- 11월 돼지고기 수입량은 2만 3,137톤으로 전월 1만 9,220톤보다 20.4% 증가, 전년 동월 1만 762톤보다 115.0% 증가, 평년보다 59.6% 증가하였다.
- 삼겹살은 총 1만 1,082톤이 수입되어 전체 수입량의 47.9%를 차지하였으나, 전년 동월 대비 10.3%p 감소하였다. 전지, 후지 등 냉동 가공육은 1만 1,686톤(전년 4,103톤 대비 2.8배 증가)이 수입되었다.

돼지 등급판정 마릿수 동향



자료: 축산물품질평가원

돼지 도매시장 경락 마릿수 동향



자료: 축산물품질평가원

돼지 출하 마릿수 전망

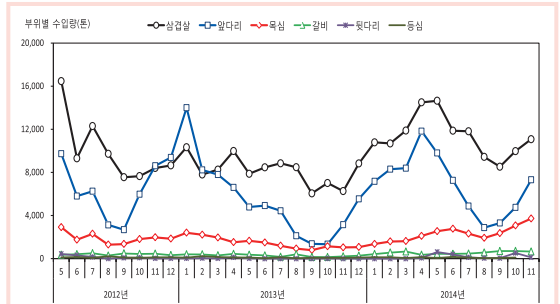
단위: 천 마리, %

구분	11월	12월	1월
2014/15년 (A)	1,290	1,357	1,327
2013/14년 (B)	1,464	1,415	1,411
평년 (C)	1,368	1,303	1,236
(A)/(B) 증감률	-11.9	-4.1	-6.0
(A)/(C) 증감률	-5.7	4.1	7.4

주: 2014년 12월부터는 농업관측센터 전망치

자료: 축산물품질평가원

부위별 수입 동향



자료: 식품의약품안전처 (검사기준)

1월 지육가격 4,600~4,900원/kg 전망

1월 돼지고기 수입량 전년보다 49.2% 증가 전망

- 국내 돼지고기 가격 상승과 생산량 감소로 1월 돼지고기 수입량은 전년 동월보다 49.2% 증가한 2만 9천 톤 내외로 전망된다(평년 대비 326% 증가).

10월 국내산 돼지고기 재고 전년보다 9.1% 감소

- 삼겹살과 목심, 갈비 등에서 40% 이상 재고가 증가하였으나, 후지, 안심의 재고 감소로 9월 국내산 돼지고기 재고는 전년보다 9.1% 감소한 3만 1천 톤이었다.
- 재고는 삼겹살 42.2%, 목심 54.9%, 갈비 137.3% 증가하였지만, 후지 44.8%, 안심 41.1% 감소하였다.

1월 공급량 전년보다 증가 전망

- 1월 돼지고기 공급량은 국내산 돼지고기 생산량이 감소하지만 수입량이 증가하여 전년 동월보다 증가한 9만 4천 톤 내외로 전망된다.

돼지고기 수요 증가 추정

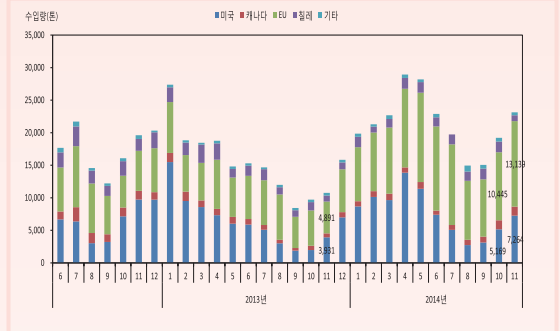
- 전지, 후지 등 저지방 부위 수요와 가공육 수요 증가로 1월 돼지고기 수요는 전년보다 10.7% 증가할 것으로 전망된다.

가격 동향 및 전망

12월 돼지 지육가격 전년 동월보다 상승 전망

- 12월 첫째 주까지 삼겹살 가격은 14,633원/kg(냉장기준)으로 전년 동월보다 18.3% 상승하였고, 가공육 수요 증가로 전지와 후지는 8,900원, 5,289원으로 전년 동월보다 각각 34.0%, 73.9% 상승하였다.
- 돼지고기 생산량 감소로 12월(24일까지) 돼지 지육가격은 전년보다 30.9% 상승한 탕박 기준 kg당 5,064원이었다.
- 1월 지육가격은 국내 생산량 감소와 가공육 수요, 저지방 부위 수요 증가로 전년보다 32.9~41.5% 상승한 탕박 기준 kg당 4,600~4,900원으로 전망된다.

국가별 돼지고기 수입량 동향



자료: 식품의약품안전처(검사 기준)

돼지고기 수입량 전망

단위: 천 톤, %

구분	11월	12월	1월
2014/15년 (A)	23.1	23.8	29.7
2013/14년 (B)	10.8	15.8	19.9
평년 (C)	17.5	21.2	22.4
(A)/(B) 증감률	113.9	50.6	49.2
(A)/(C) 증감률	32.0	12.3	32.6

주: 2014년 12월부터는 농업관측센터 전망치

자료: 식품의약품안전처(검사기준)

돼지고기 공급량 추정치

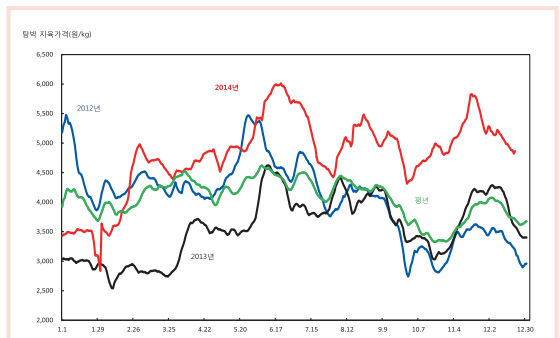
단위: 천 톤, %

구분	11월	12월	1월
2014/15년 (A)	91.1	93.0	94.3
2013/14년 (B)	85.0	87.6	87.9
평년 (C)	80.7	81.2	81.2
(A)/(B) 증감률	7.2	6.2	7.3
(A)/(C) 증감률	12.9	14.5	16.1

주: 평년은 '09~'13년 중 최저, 최고치를 제외한 평균치

자료: 농업관측센터 추정치

돼지 지육가격 동향(탕박)



자료: 축산물품질평가원

5월부터 돼지고기 생산량 증가 전망

중기선행관측

2~6월 국내 생산량 전년보다 0.7% 증가 전망

- 1~4월 출하 마릿수에 영향을 미치는 9~11월에 생산된 20kg 이하 자돈 사료와 육성돈 사료의 합은 전년 동기보다 5.6% 감소하였다.
- 모든 감축 영향으로 1~4월까지 돼지 출하 마릿수는 527만 마리로 전년 동기 대비 3.1% 감소할 것으로 보이나, 5월부터는 전년보다 증가할 것으로 전망된다.
- 출하 마릿수 감소로 내년 2~6월 국내 돼지고기 생산량은 전년 동기보다 0.7% 증가한 34만 3천 톤으로 전망된다(평년 대비 8.6% 증가).

2~6월 돼지고기 수입량 전년보다 증가 전망

- 국내 돼지고기 가격 상승과 생산량 감소로 내년 2~6월 돼지고기 수입량은 전년 동기보다 7.6% 증가한 13만 3천 톤으로 전망된다.

2~6월 돼지고기 공급량 증가 전망

- 국내 돼지고기 생산량은 전년 수준이나 수입량 증가로 총 공급량은 전년보다 3.7% 증가할 것으로 전망 된다.

2~6월 평균 지육가격 전년보다 상승 전망

- 2월 지육가격은 1월보다는 하락하나, 도축 마릿수 감소로 전년 동월보다 상승한 kg당 4,500~4,800원으로 전망된다.
- 3~4월 지육가격은 생산량 감소와 개학, 나들이 수요로 2월보다 상승한 4,600~4,900원으로 전망된다.
- 5월은 kg당 4,900원 내외, 6월은 5,000원 내외가 될 것으로 전망된다.

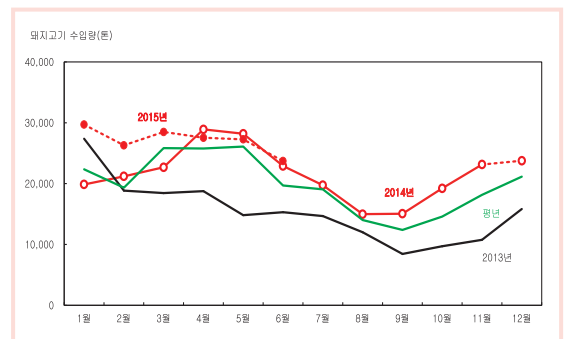
■ 돼지고기 생산량 전망

단위: 천 톤, %

	1월	2월	3월	4월	5월	6월	합계
2015년 (A)	70.4	70.1	69.6	70.1	69.2	63.8	413.2
2014년 (B)	74.9	70.9	70.2	73.3	66.4	59.7	415.4
평년 (C)	65.5	61.9	67.7	64.3	63.2	58.6	381.2
(A)/(B) 증감률	-6.0	-1.1	-0.9	-4.4	4.2	6.9	-0.5
(A)/(C) 증감률	7.5	13.2	2.8	9.0	9.5	8.9	8.4

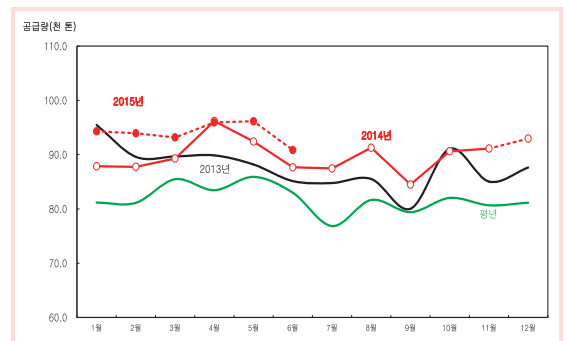
자료: 농업관측센터 전망치

■ 돼지고기 수입량 전망



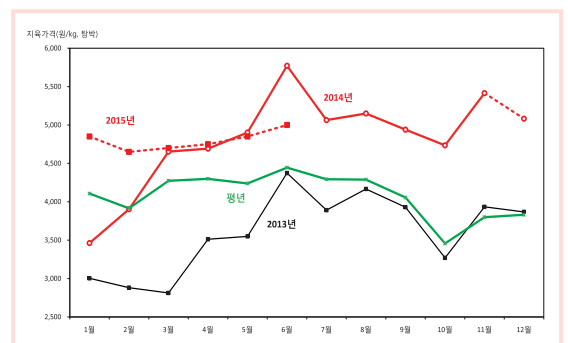
자료: 식품의약품안전처(검사기준, 점선은 농업관측센터 전망치)

■ 돼지고기 공급량 전망



자료: 농업관측센터 전망치

■ 돼지 지육가격 전망(탕박)



자료: 축산물품질평가원(점선은 농업관측센터 전망치)

1월 지육가격 탕박 기준 4,600~4,900원/kg 전망



● 2015년 3월 사육 마릿수 980~1,000만 마리 전망

- 고돈가 지속으로 1~10월 모돈 도태 전년 동기 대비 11.3% 감소
- 12월 사육 마릿수는 980~1,000만 마리로 전년 수준 전망
- 모돈 마릿수 증가로 3월 사육 마릿수는 980~1,000만 마리로 전년보다 증가 전망

● 돼지고기 수요 증가 전망

- 전지, 후지 등 저지방 부위 소비 증가
- 육가공업체 가공원료 수요 증가

● 1월 탕박 지육가격 4,600~4,900원/kg 전망

- 1월 돼지고기 생산량은 출하 마릿수 감소로 전년 동기보다 6.0% 적을 전망
- 1월 지육가격은 생산량 감소와 수요 증가로 전년보다 상승한 4,600~4,900원 전망

● 2월 지육가격 4,500~4,800원/kg 전망

- 국내 생산량 감소로 2월 지육가격은 전년보다 상승한 4,500~4,800원 전망
- 도축 마릿수 감소와 개학과 나들이 수요로 3~4월 지육가격은 4,600~4,900원 전망
- 5~6월 지육가격은 4,900원 이상 전망

축산관측(돼지) 3월호 예고(예정일자: 2015. 2. 25)

- 축종: 돼지
 - 내용: 사육 동향과 전망, 수급 및 가격 동향과 전망, 배합사료 생산동향, 수출입동향
- 이 『축산관측보』는 농업관련기관·단체 홈페이지 및 농업 전문지를 통해서도 보실 수 있습니다. 『축산관측보』와 관련하여 의견이 있으신 분은 한국농촌경제연구원 인터넷 홈페이지에서 【질의응답】을 선택한 후 【글쓰기】를 이용하여 의견을 보내 주시기 바랍니다. 연구원 홈페이지 【KREI 회원】에 가입하시면 축산관측보를 전자우편(e-mail)으로 받아보실 수 있습니다.

인터넷 홈페이지 ☞ <http://www.krei.re.kr> ☎ 02) 3299-4268 FAX: 02) 965-6893
<http://www.mafra.go.kr> ☎ 044) 201-2217 FAX: 044) 868-3965

담당자: 지인배(축산관측실장), 이형우(한육우), 한봉희(돼지), 김형진(육계), 정세미(젓소), 이윤경(산란계, 오리), 임수현(문서교정)

이 「축산관측」은 농림축산식품부 지원으로 한국농촌경제연구원 농업관측센터가 축산농가의 사육과 출하 의향 등 각종 통계자료를 수집·분석한 후, 농업과 관련업계 전문가들에 자문하여 작성한 것입니다. 전망 결과는 앞으로 기상과 수급여건의 변동에 따라 달라질 수 있습니다.