

인터넷홈페이지 <http://www.krei.re.kr>

'15. 6. 25(목) 발표

## 한육우 사육과 가격 동향 및 전망

2015. 6. 25.

**KREI** 한국농촌경제연구원  
Korea Rural Economic Institute

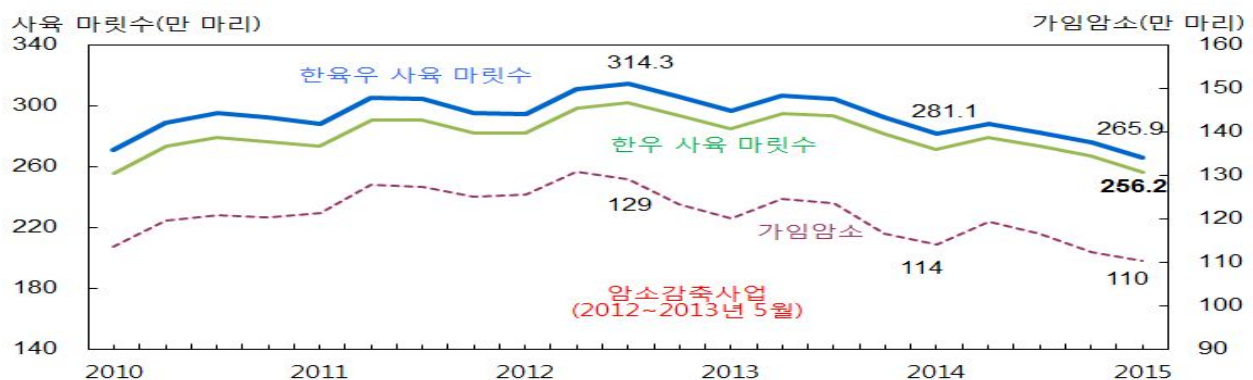
농 업 관 측 센 터

## I. 사육과 번식 동향

### □ (사육동향) 3월 한우 사육 마릿수 전년 대비 6% 감소한 256만 마리

- 1세 이상 마릿수 감소로 3월 사육 마릿수 전년(281만 마리)대비 5.4% 감소한 266만 마리
- 가임암소 전년(114만 마리)보다 3.4% 감소한 110만 마리
- 한우 사육 마릿수 전년 동월(271만 마리)대비 5.5% 감소한 256만 마리

<한육우 사육 마릿수>



자료: 통계청.

### □ (번식동향) 1~5월 한우정액 전년 대비 1.7% 감소한 65만 6천 스트로우

- 송아지 가격이 높아 번식의향이 높음에도 불구하고 농가의 냉동정액 보관 재고가 늘어나(중앙자문회의 결과) 5월 한우 정액판매량 전년(15만 9천) 대비 13.3% 감소한 13만 8천 스트로우

<한우 정액판매량 추이>



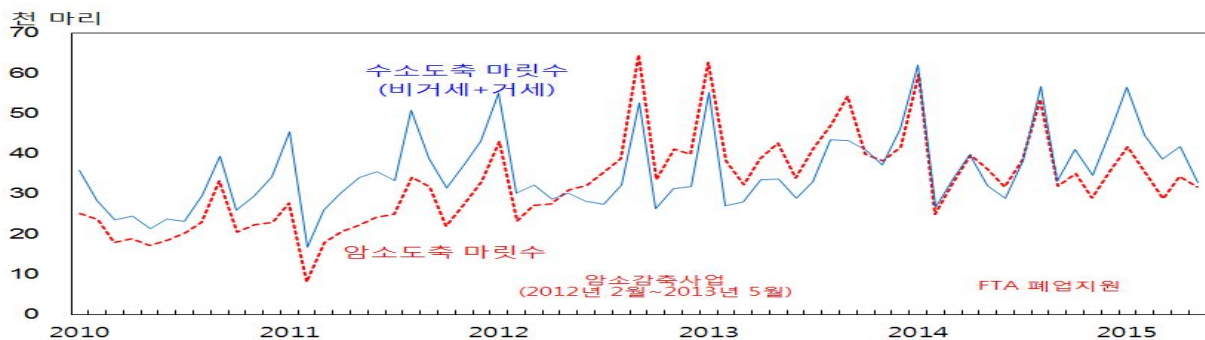
자료: 농협중앙회.

## II. 도축과 수입 동향

### □ (도축동향) 1~5월 한우 도축 마릿수 전년 대비 0.5% 감소

- 암소 도축 감소로 1~5월 한우 도축 전년 대비 0.5% 감소한 38만 5천 마리
  - 한우암소 17만 1천 마리(전년대비 11.2% 감소), 거세우 20만 2천 마리(11.7% 증가), 수소 1만 2천 마리(9.4% 감소), 전년 대비 암소비중 감소(1월 42.4%, 2월 44.1%, 3월 42.7%, 4월 45.1%, 5월 49.1%, 전년 5월 53.0%)
  - 6월(1~23일) 한우 도축 전년보다 5% 증가한 50,854마리(전년 48,513마리)

<한우 도축 마릿수>

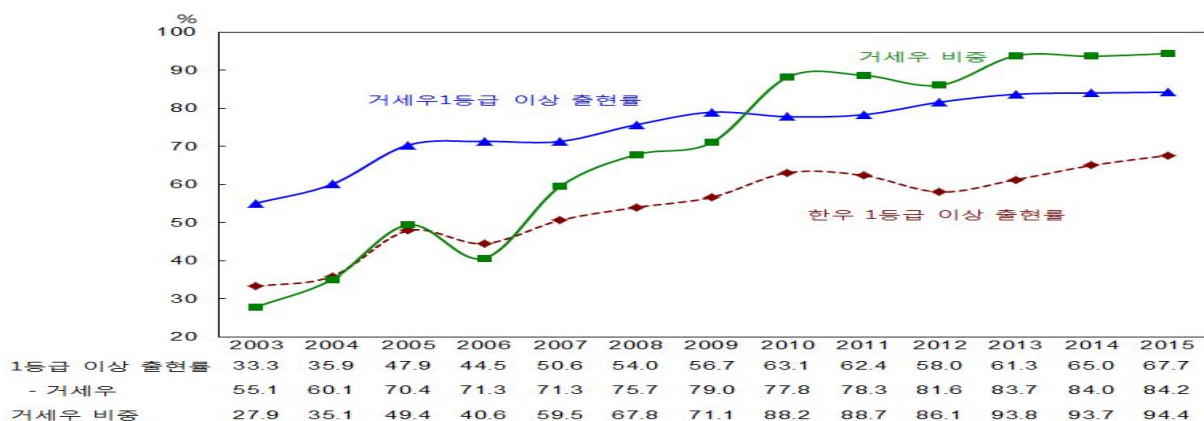


자료: 축산물품질평가원.

### □ (등급출현률) 월별 한우 1등급 이상 출현률 하락세

- 거세우 비중[거세/(거세+비거세)]은 94.4%로 대부분이 거세 출하하고 있어 한우 1등급 이상 출현률은 2014년보다 2.7%p 상승한 67.7%
  - 1등급 이상 출현률 : 1월 69.5%, 4월 66.8%, 5월 65.0%로 하락

<한우 1등급이상 출현률 추이>

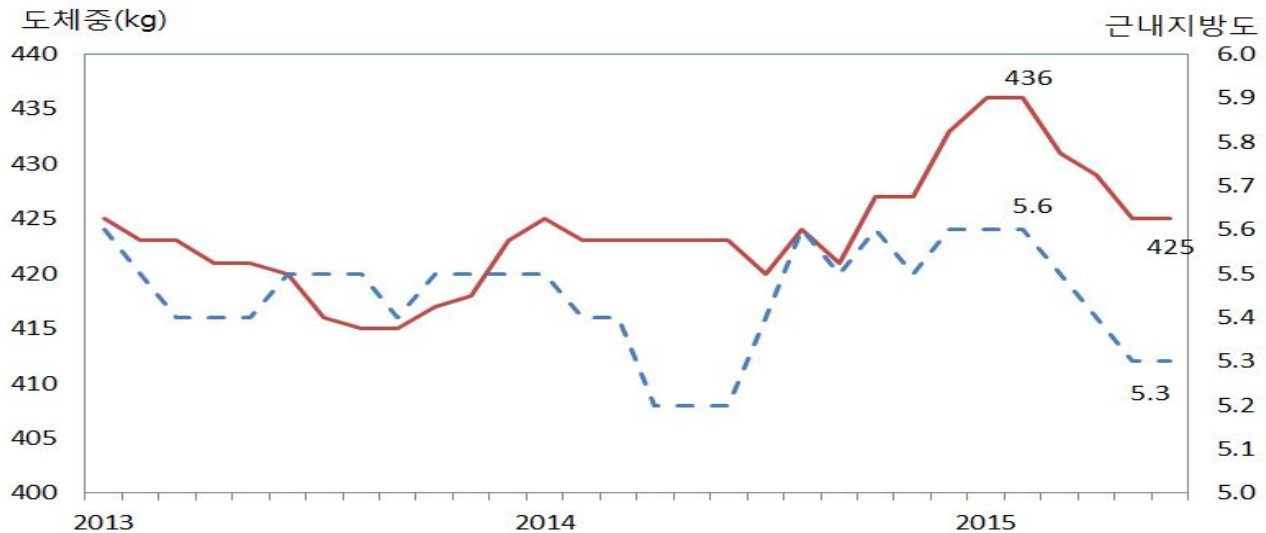


자료: 축산물품질평가원.

## □ (거세우생산성) 최근 출하 생체중 급감, 근내지방도 감소

- 연초 이후 거세우 출하체중이 감소하고 있으며, 근내지방도 또한 감소 추세를 보이는 등 조기출하 현상이 나타나는 것으로 추정됨(중앙자문회의의 결과).

<거세우 출하 도체중과 근내지방도 추이>

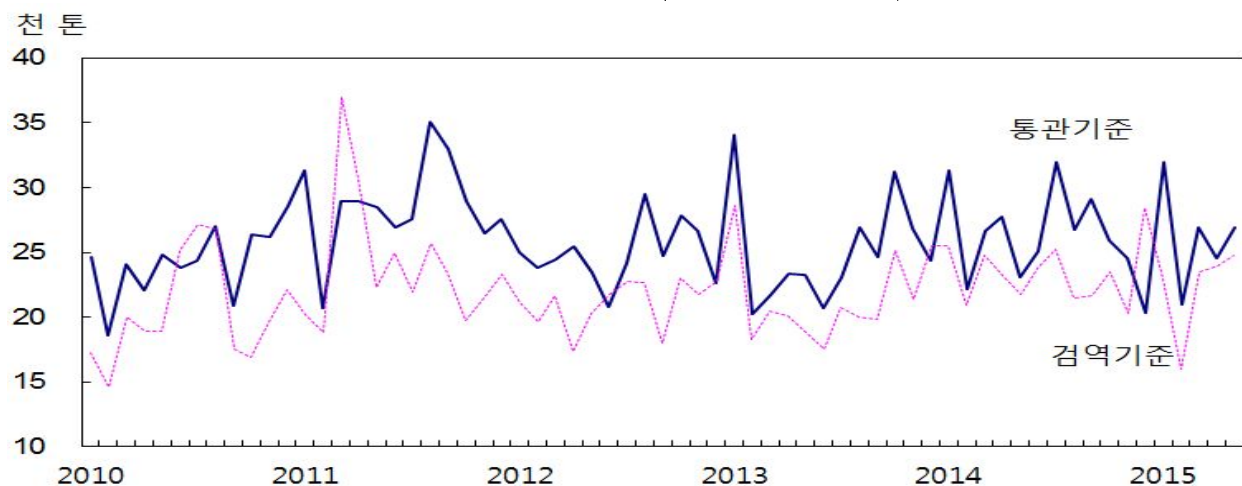


자료: 축산물품질평가원.

## □ (수입동향) 쇠고기 수입량 전년 대비 4% 감소(검역기준), 통관 기준 증가

- 1~5월 쇠고기 수입량(검역) 전년 대비 4.2% 감소한 11만 1천 톤
- 1~5월 통관기준 수입량 0.2% 증가한 13만 1천 톤

<쇠고기 수입량 추이(검역과 통관기준)>



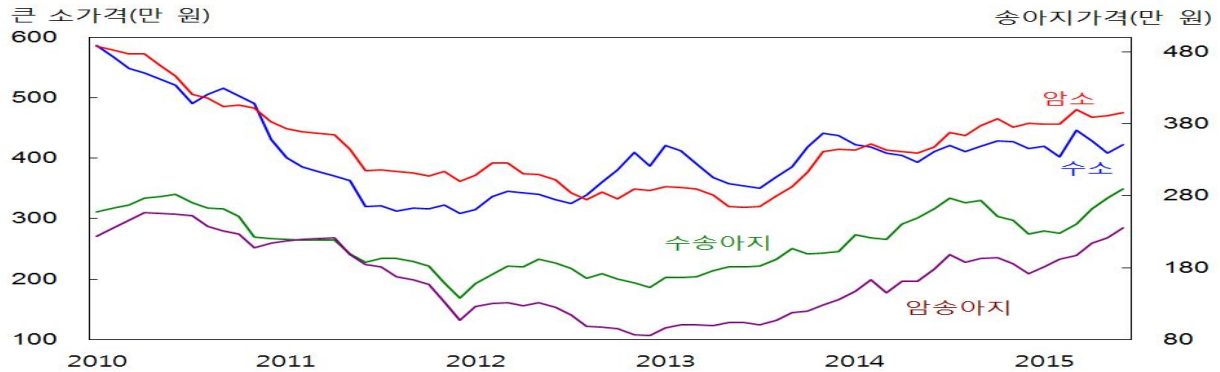
자료: 식품의약품안전처, 관세청.

### Ⅲ. 가격 동향

#### □ (송아지가격 동향) 송아지 가격 전년 대비 강세 지속

- 송아지 감소와 입식의향 높아 5월 송아지 가격 전년 동월보다 10~37%상승
- 6월 23일 수송아지 가격 307만원, 암송아지 240만원(6-7개 월령)

<한우 산지가격 추이>

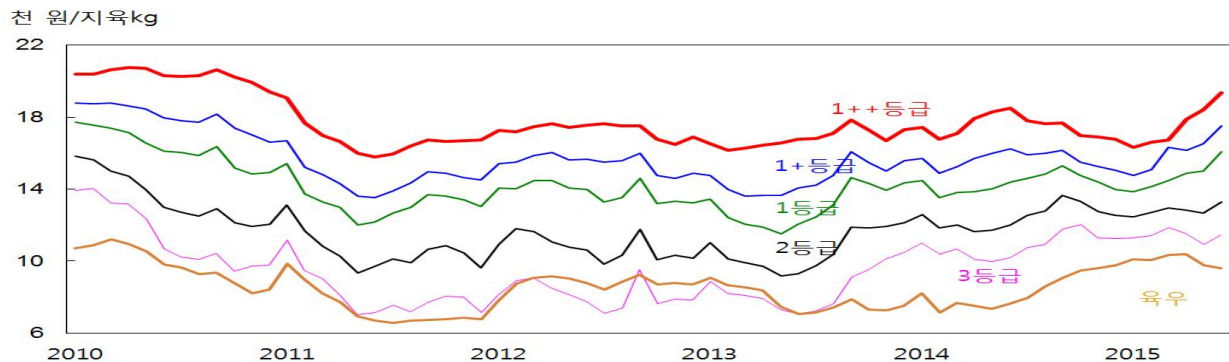


자료: 농협중앙회.

#### □ (도매가격 동향) 6월 한우 1등급 도매가격 전년 대비 강세 지속

- 도축 감소, 할인행사 등으로 5월 한우 1등급 평균 도매가격은 전년(14,009원/kg)보다 8.0% 상승한 14,995원(539만 원)
- 6월(1~23일) 한우 1등급 도매가격 전년 동월보다 12.5% 상승한 16,171원
- 2~3등급 평균 도매가격은 전년보다 11~14% 상승한 11,500~13,400원
- 조기출하에 따른 1등급 이상 고급육 감소, 정육점형 식당 활성화 등 고급육 수요 증가, 유통업체 재고 부족 등이 원인(중앙자문회의 결과)

<한우 육질 등급별 도매가격 추이>



자료: 축산물품질평가원.

#### IV. 사육과 가격 전망

##### □ (사육전망) 9월 한육우 사육 마릿수 전년 대비 감소 예상

- 9월 사육 마릿수 전년 동월(282만 마리)보다 감소한 269만 마리 전망

##### □ (공급전망) 7~8월 쇠고기 공급량 전년보다 감소 전망

- 사육 마릿수 감소로 7~8월 도축은 전년보다 15~20% 감소 전망
  - 유통업체 재고 부족 현상 지속 예상
- 국내 가격 강세로 수입량 전년보다 6~8% 증가 전망

##### □ (가격전망) 7월 이후 한우 도매가격 전년 대비 강세 전망

- 한우고기 공급 감소로 7월 한우 1등급 도매가격 전년 동월보다 상승한 16,000~17,500원/지육kg 전망
- 8월에도 전년과 평년 대비 강세 지속 전망

<한우 1등급 도매가격 전망치>

단위: 원/지육kg(만원/600kg)

	6월	7월	8월
2015년	16,171 (581)	16,000~17,500 (575~629)	7월 대비 보합 예상
2014년	14,371 (516)	14,597 (525)	14,849 (534)
평 년	13,507 (485)	13,503 (485)	13,824 (497)

■ 수송아지 가격 급등 ⇒ 비육우 생산원가 부담

■ 조기출하 시 고급육 감소 ⇒ 1등급 이상 출현률 감소

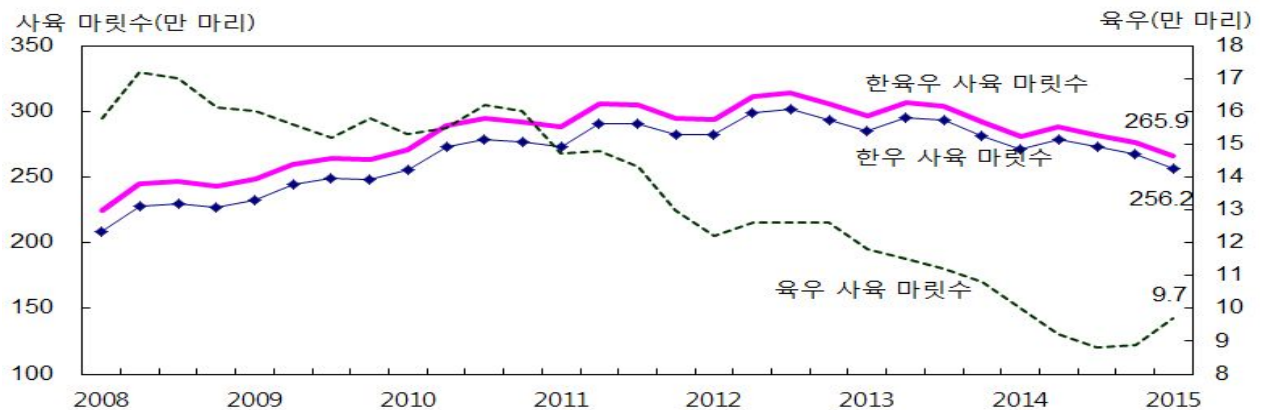
■ 신중한 송아지 입식과 비육우 품질 고급화 노력 필요



## □ (육우 사육과 가격) 육우 사육 마릿수 증가로 전환

- 젖소 사육 마릿수 감소로 육우 사육 마릿수는 지속적인 감소세를 보이며 2014년 12월 8만 9천 마리까지 감소함. 육우가격 강세로 2015년 3월에는 작년 12월보다 8.2% 증가한 9만 7천 마리

<분기별 육우 사육 마릿수 추이>

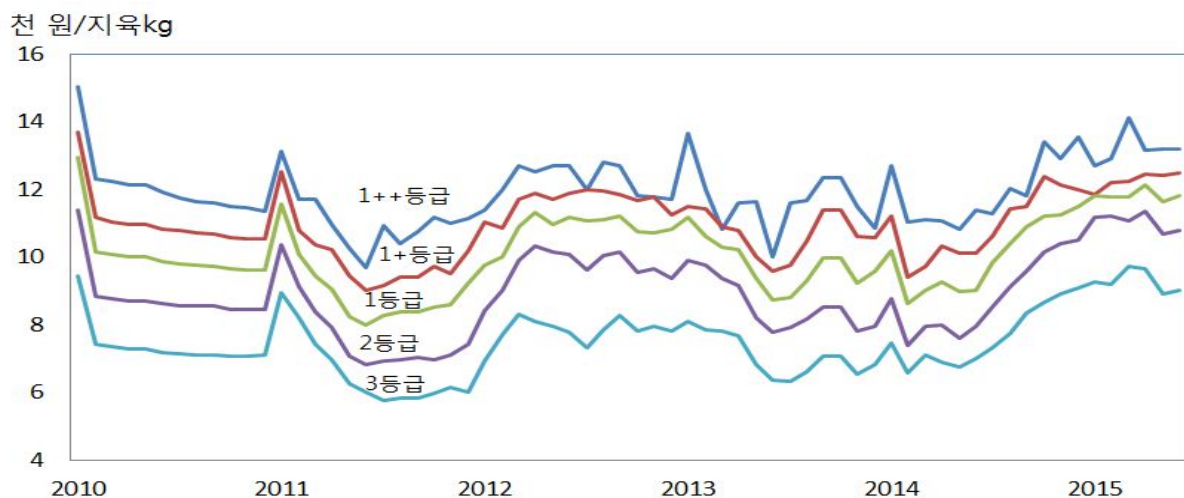


자료: 통계청.

- 2~3등급 한우 도매가격이 강세를 보이면서 육우 가격 또한 상승세

- 6월(1~23일) 평균 육우 도매가격 9,750원/지육kg으로 전년보다 28.1%, 평년 대비 24.6% 상승

<육우 등급별 도매가격 추이>



자료: 축산물품질평가원.