

5월  
2023



## 대가축 산업동향

- 사육동향(낙농 및 비육산업)
- 출하(시세)동향
- 유통가격 동향
- 주요 뉴스 스크랩~!!

**특집**

등심 단면적 극대화를 통한 수익성 향상방안  
Part 1/2(국내 평균 성적 및 상위 성적 분석)



# 농협안심한우

최고의 출하성적에 도전합니다  
최고의 번식성적에 도전합니다



## 고급육

숙성비육  
육성비육  
마블-부스터  
프리미엄카프  
어린송아지

## 우량암소

포유탑  
번식임신우  
번식육성우  
암소마블

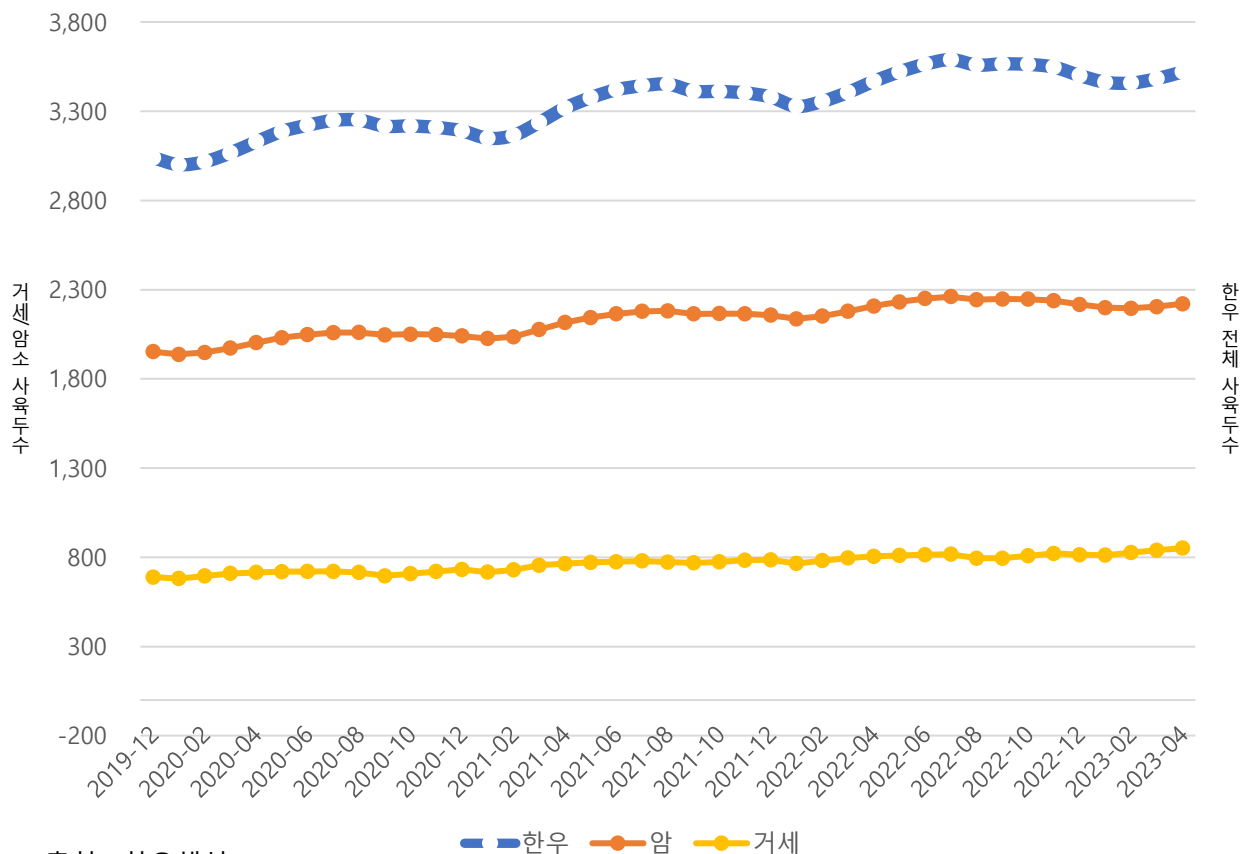
# 사육동향

2023년 04월 기준

## 한우 사육두수

한우 사육두수 352.2만 마리

(단위 : 천두)



(출처 : 한우핵심DB)

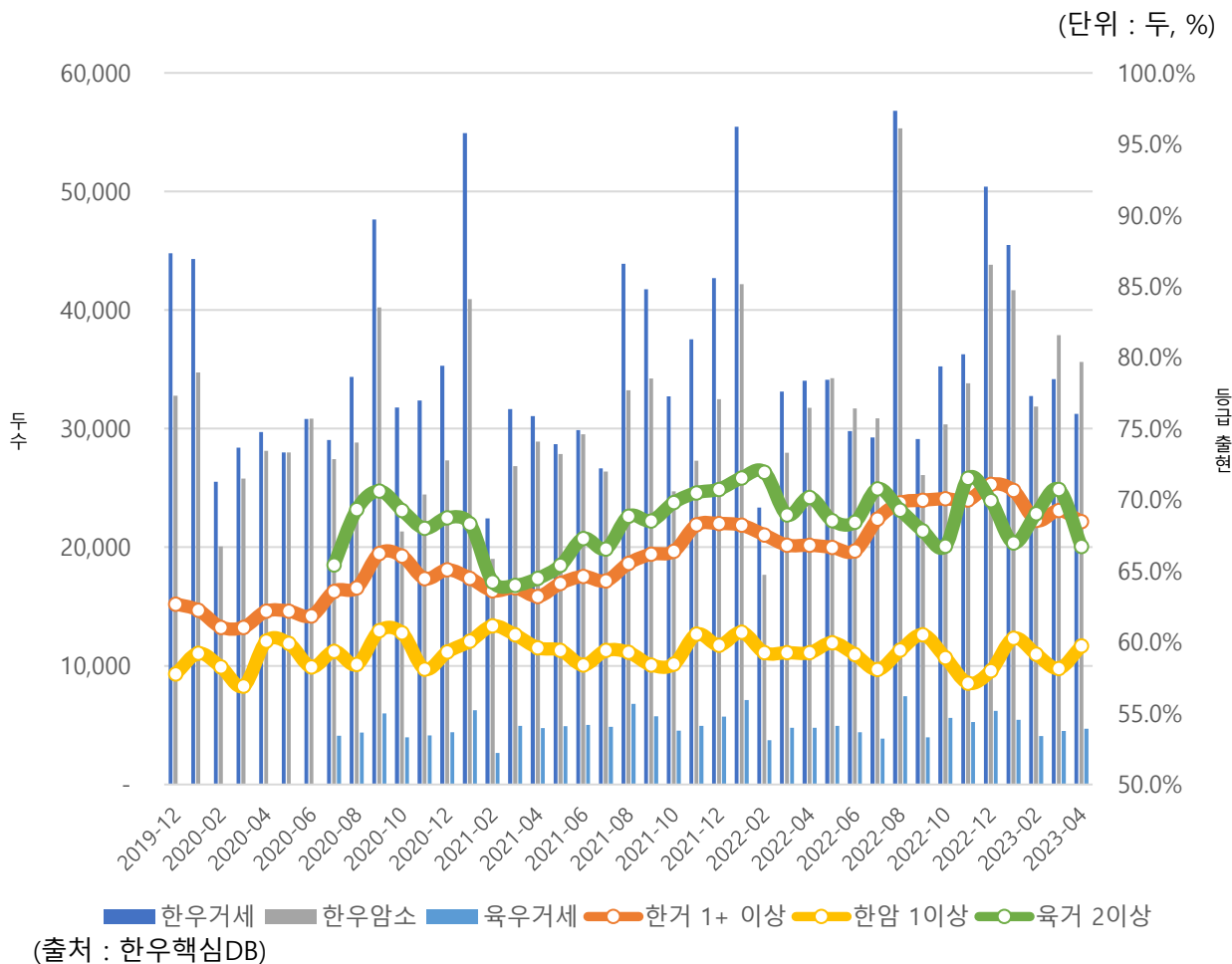
- 2023년 04월 한우사육두수는 352.2만두로 최근 3개월 평균 대비 1.5% 증가하였고, 최근 6개월 평균대비 0.5% 수준 증가되었습니다.
- 암소의 사육두수는 2,221천두로 최근 3개월 평균대비 0.9% 증가하였고 최근 6개월 평균 대비 0.2% 증가되었습니다.
- 거세우 사육두수는 852천두로 최근 3개월 평균대비 3.1% 증가되었고, 최근 6개월 평균 대비 3.8% 증가하였습니다.



# 출하동향

2023년 04월 기준

전월 대비 한우 거세 2,916두 감소  
한우 암소 2,257두 감소

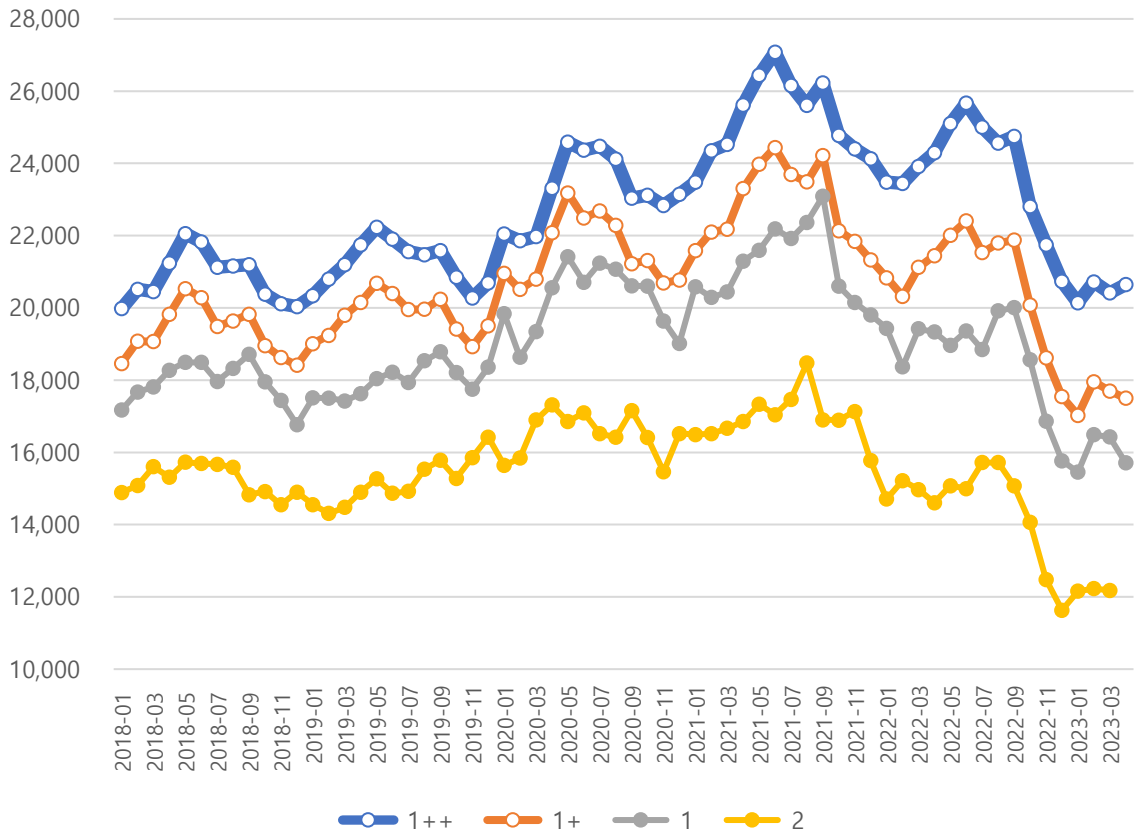


- 2023년 04월 국내산 한육우의 출하두수는 한우 거세 31,251두(전월 34,167), 한우 암소 35,637두(전월 37,894), 육우 거세 4,705두(전월 4,519) 입니다.
- 한우 암소의 최근 6개월 출하동향을 요약하면 평균 37,450두(/월) 수준으로 직전 6개월 34,761(/월) 대비 출하가 증가 상태 입니다..
- 육우 거세우에 2등급 이상은 66.7% 수준입니다.

# 시세동향

2023년 04월 기준

(단위 : 원/kg)



(출처 : 한우핵심DB)

- 한우 거세우의 1++등급의 2023년 04월간 단가는 20,646원(전월 20,413)으로 2021년 하반기 25,215원 대비 낮은 단가를 형성하고 있습니다.
- 1등급의 단가는 전월대비 718원(/kg) 수준 감소된 단가를 형성하고 있는 상황입니다.
- 2, 3등급의 가격의 지속적인 모니터링이 필요하겠습니다.

*premium*

축산업의 새로운 가치를 창조해가는 대한민국 대표사료

**프리미엄 어린송아지 사료**

# 진심 시리즈

 **농협사료**



Sincerity

真心

本気

ikhlas

ความซื่อใจ

Chân thành

सच्चाई

நேரமனை

Kejujuran

*premium*

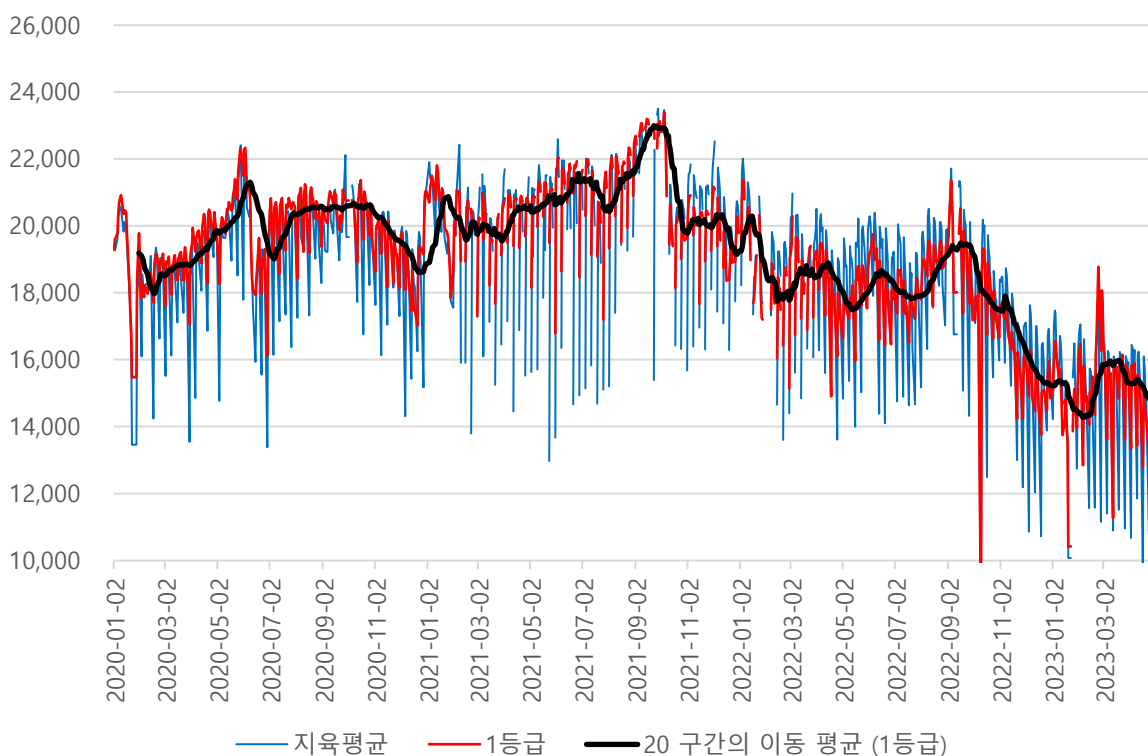
# 한우도매가격

2023년 04월 기준

## 한우 지육 / 1등급 평균 도매가격

2023년 04월 기준 한우평균  
1등급 도매가격 14,478.7원(전월 15,750.9)/kg

(단위 : 원/kg)



(출처 : 축산물품질평가원)

- 2023년 04월 한우 전체 평균 지육단가는 14,643.6원/kg (전월 15,193.9), 1등급 평균단가는 14,478.7원/kg (전월 15,490)이었습니다.
- 최근 3개월 평균가는 15,075.9원 수준으로 전년 하반기(17,726.8)대비 하락 된 도매단가 수준을 보이고 있습니다.



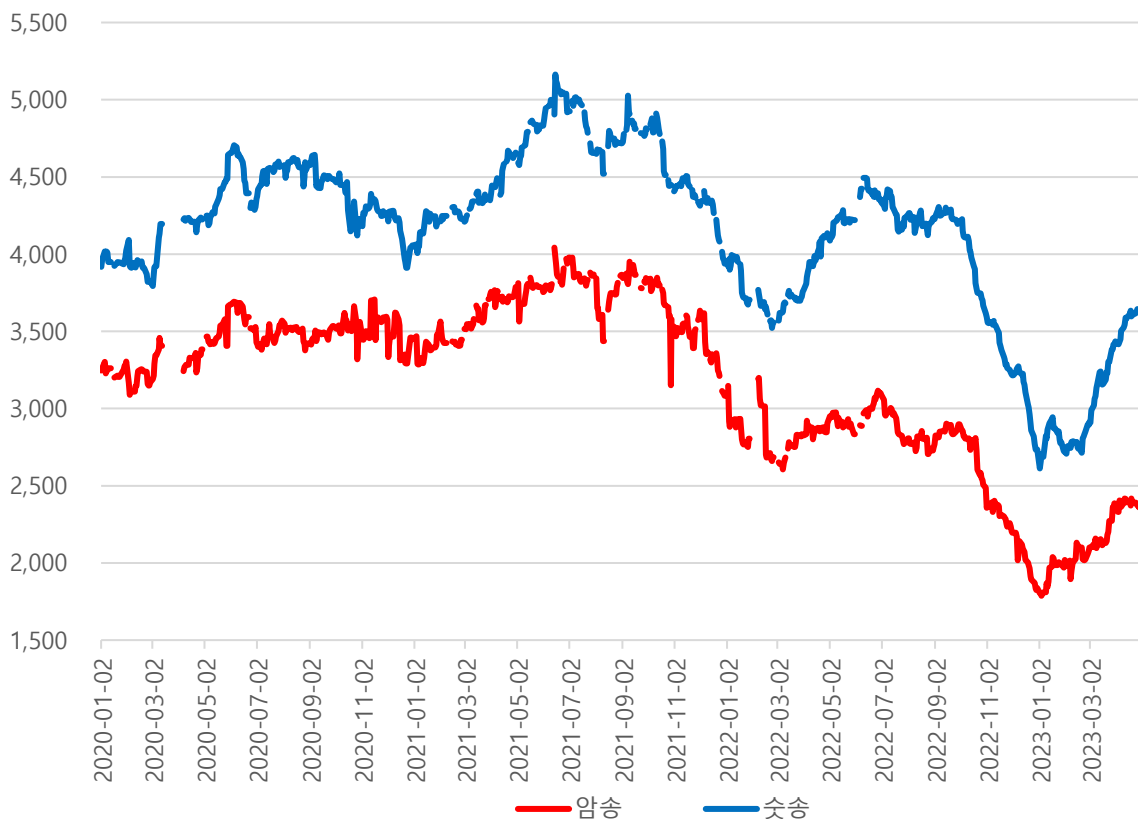
# 송아지 시세

2023년 04월 기준

## 한우송아지 일자별 경매가격

2023년 04월 기준 숫송아지 356.3만원/두  
암송아지 238.3만원/두

(단위 : 원/두)



(출처 : 한우핵심DB)

- 숫송아지 가격은 2022년 9월을 기점으로 큰 변화를 보이고 있습니다.  
→ 직전 3개월 평균 293.6만원/두 → '22년 04월 평균 356.3만원
- 암송아지 가격은 평균 238.3만원(전월 218.6)두 수준입니다.



# 릭토<sup>+</sup>

LACTO PLUS

건강한 젖소를 만들어 드립니다  
편안한 목장을 만들어 드립니다



## 육성우

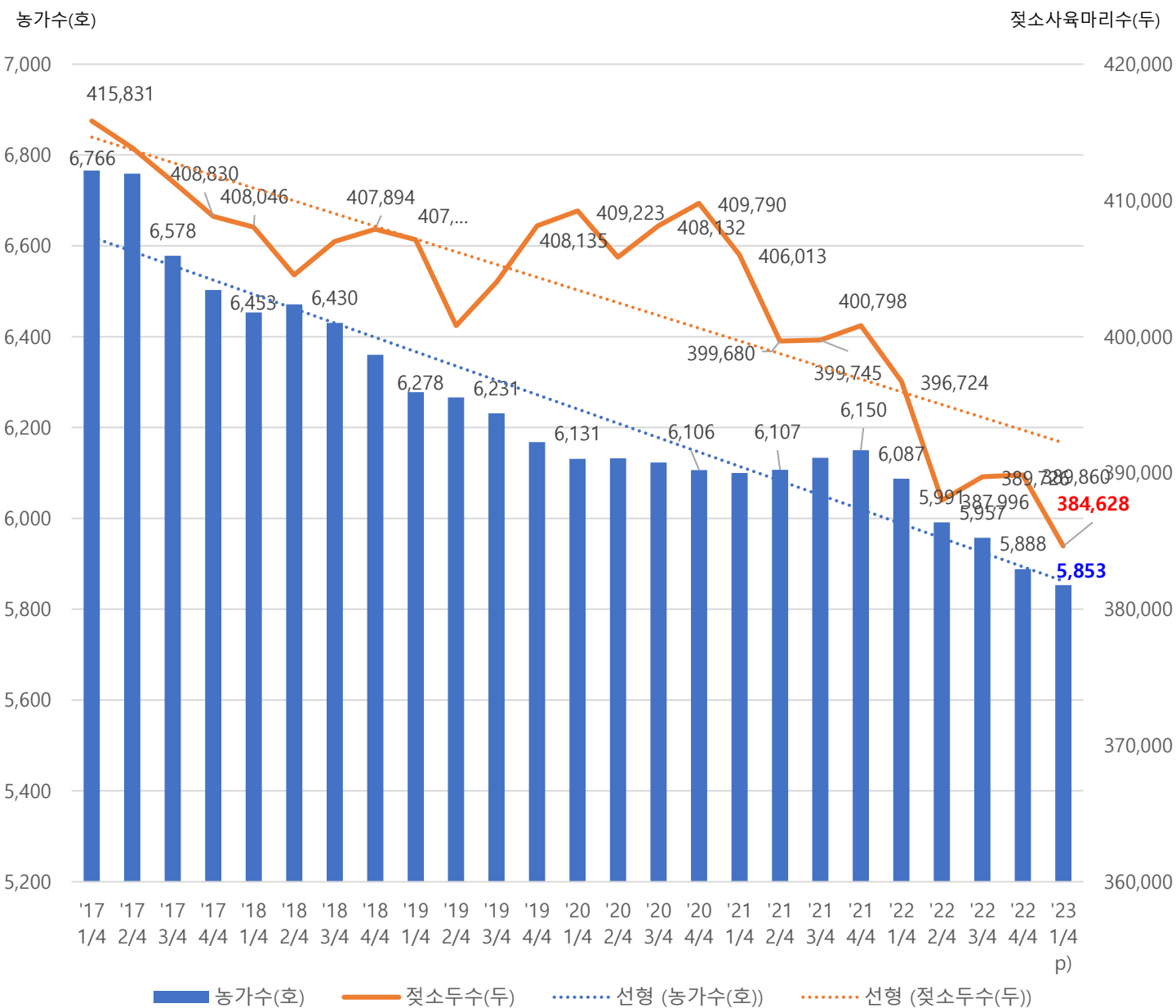
어린송아지  
초임육성우  
임신우  
건유우

## 착유우

스타  
30  
40  
50  
탐드레싱  
울인원  
베이스믹스

# 사육동향

2022년 04월 기준



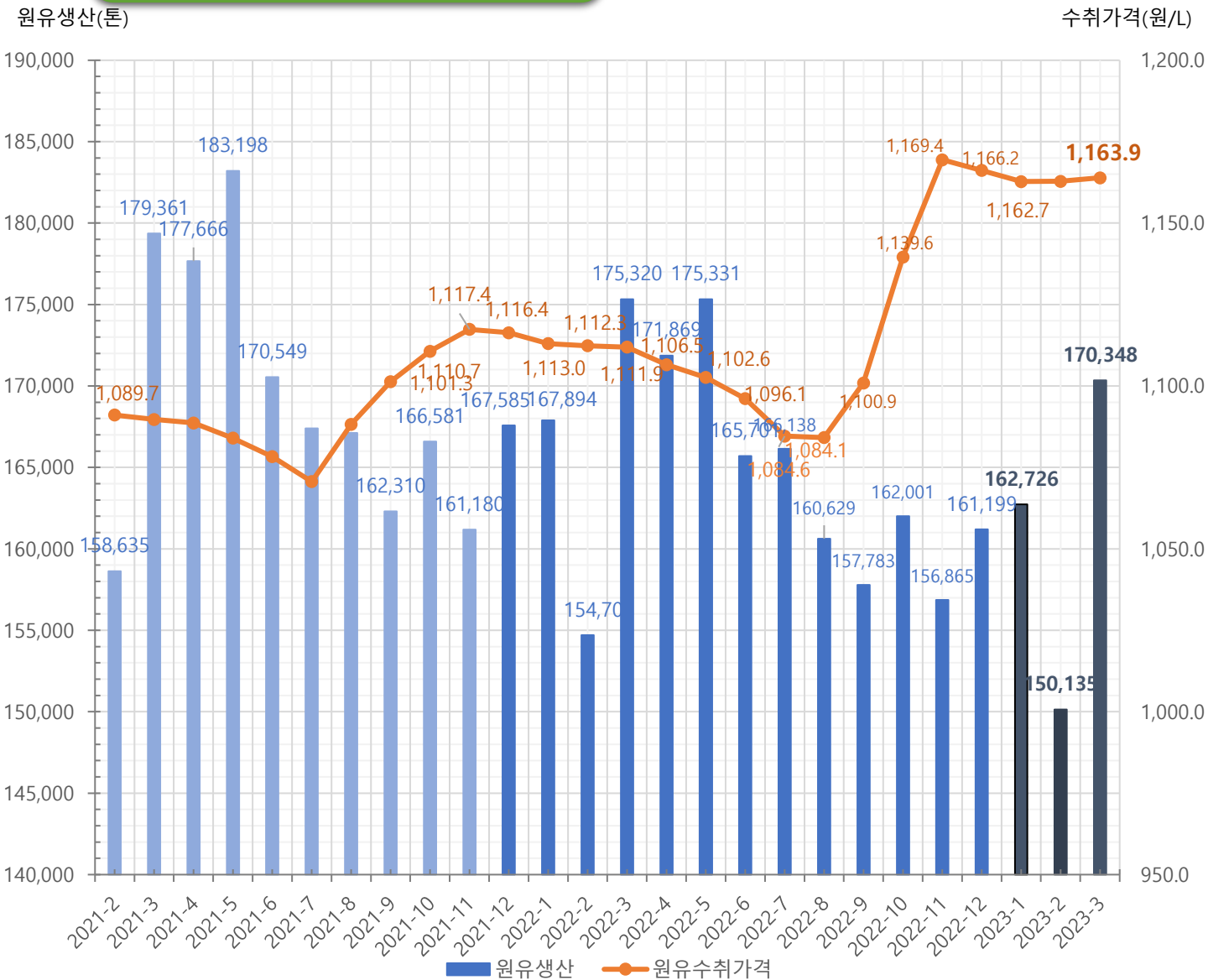
주: 통계청, 축산물품질평가원, 「가축동향조사」(2017. 1/4 ~ 2023. 1/4) ; p) : 잠정치.

- 2023년 1/4분기(잠정치) 농가수는 5,853 호로 전년 동분기 대비 -2234 호(-3.84%) 감소하고, 4년 전인 2019년 동분기 대비 약 425 호(-6.77%) 감소하고 있습니다.
- 젖소사육마리수는 2023년 1/4분기 기준 약 384,628 두(잠정치)로 전년 동분기 대비 약 12,096 두(-3.05%)감소하고, 4년전 동분기 대비하여 약 22,498 두(-5.53%) 감소하고 있습니다.



# 생산,시세동향

2023년 04월 기준



주 : 낙농진흥회 국내통계(2022. 02 ~ 2023. 04); 수취가격은 낙농진흥회 소속 낙농가의 검사성적에 위한 정상단가

- 2023년 3월 원유생산은 전년동월대비 -4.972 톤(-2.8%) 감소한 170,348 톤으로 집계되었습니다.
- 2023년 3월 평균 원유수취가격은 1,163.9 원으로 전년동월대비 4.7% 증가하였습니다.
- 2023년 4월 기준 1,163.2 원/L(2023년 1월 인상폭 49원)
- 2023년 1월 원유의 음용유 : 가공용 사용비율은 76% : 24% 입니다.

농협사료는 전공장 HACCP인증으로 깨끗한 사료를 생산하고 있습니다.

| 최고급 우유 생산은 낙농 명품프리미엄 사료에서 시작됩니다.

## 특징

### 최신 설계이론 적용

드노보 지방산 합성 강화  
간장산화(Hepatic Oxidation) 이론

### 스마트팜 낙농사료

원료별 정밀 조섬유 분석 및 설계  
펠렛성형 및 경도 개선

### 농가 눈높이 사료

전품목 백상지대 도입  
고능력우에 적합한 영양균형

### 환경적용 프로그램

루멘솔루션 적용  
낙농서비스 강화

## 수익

### 건강한 젖소 및 수명연장

건강한 반추위 및 유성분 향상  
건강한 간 및 사료섭취량 개선

### 목장의 수익증진

최적균형 영양배합으로 유사비개선  
ICT, IOT 목적형 사료

### 편안하고 돈 되는 목장

육성구간 단순화 및 노동력 절감  
비유피크 지속 및 번식성적 개선

### 친환경 목장경영

물-환기-바닥-밀식-빛-사료 개선  
지속적 낙농경영



어린이송아지



초임육성우



임신우



건유우

원활한 송아지 성장발육 유도, 식이성 설사 예방 처방  
골격성장 지속을 위한 특수 미네랄처방, 번식기능 활성화 설계  
비유피크 특화된 유선 및 간의 충분한 휴식



스타



30



40



50



탭드레싱



울인원



베이스믹스

드노보 지방산 강화, 대사단백질 농축설계  
고능력우 BCS개선, 간장산화이론 적용설계  
TMR 대체 및 전환기 사료

LACTO PLUS  
라크토 플러스

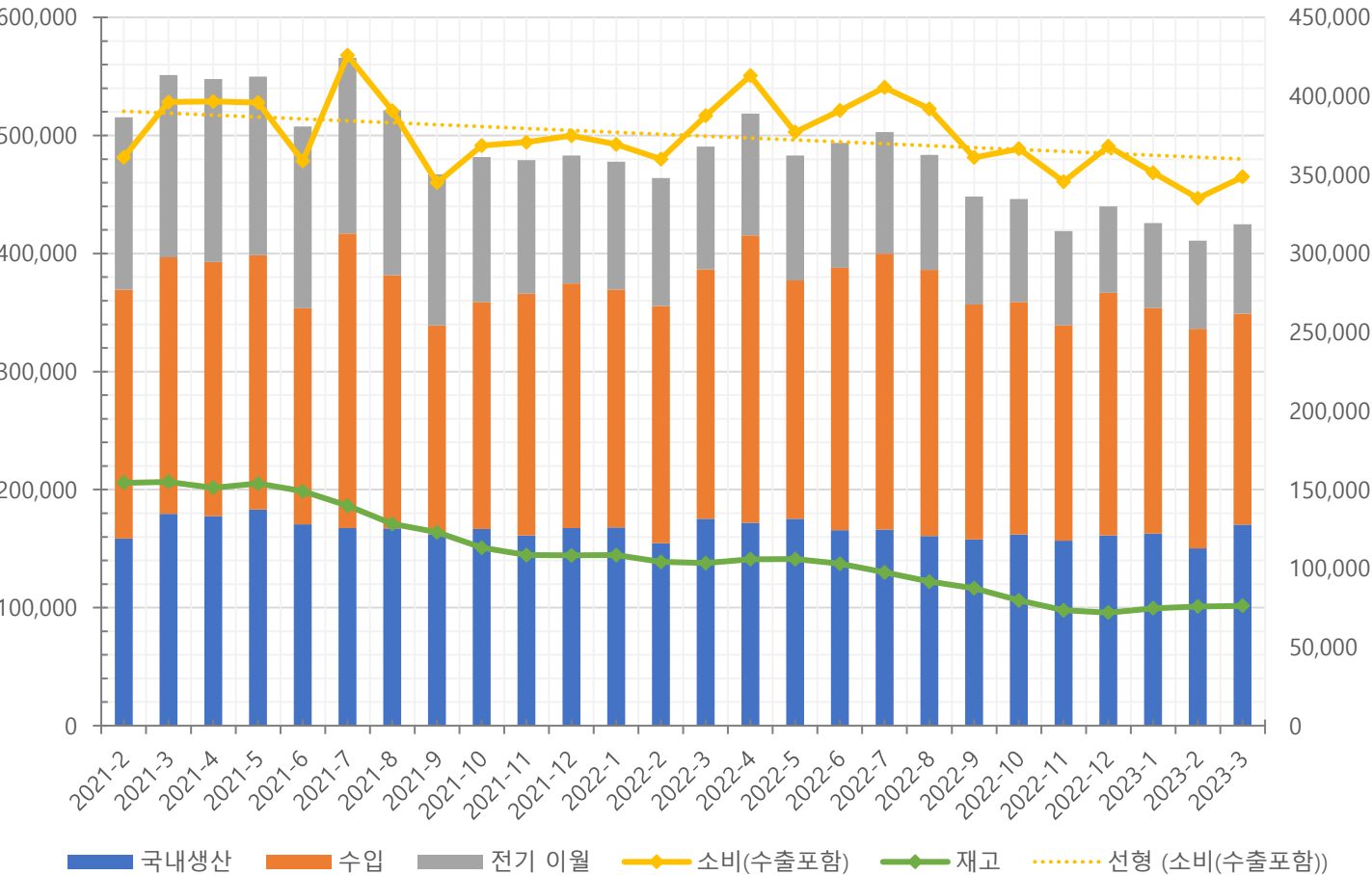


# 우유수급 개황

2023년 04월 기준

생산량(톤)

소비량,  
재고량(톤)



주 : 낙농진흥회 국내통계(2021. 1 ~ 2023. 3)

- 2023년 3월 국내 총 우유공급량은 424,849 톤(전년동월 대비 -13.42%) 입니다.
- 전체 우유공급량 중 원유생산량은 170,347 톤으로 전년동월대비 -2.8% 감소, 전월대비 13.5% 증가하였습니다.
- 원유 수입량은 178,733 톤으로 전년 동월 대비 -15.4% 감소, 전월대비 -4.0% 감소하였으며, 이월된 전기 재고량은 75,769 톤으로 집계되었습니다.
- 소비 물량은(수출 포함) 2023년 3월 기준 348,689 톤으로 전년동월 대비 -10.0% 감소하였고, 전월대비 4.1% 증가 하였습니다.
- 2023년 3월 재고량은 76,160 톤으로 전년동월 대비 -26.3% 감소, 전월대비 0.5% 증가하였습니다.

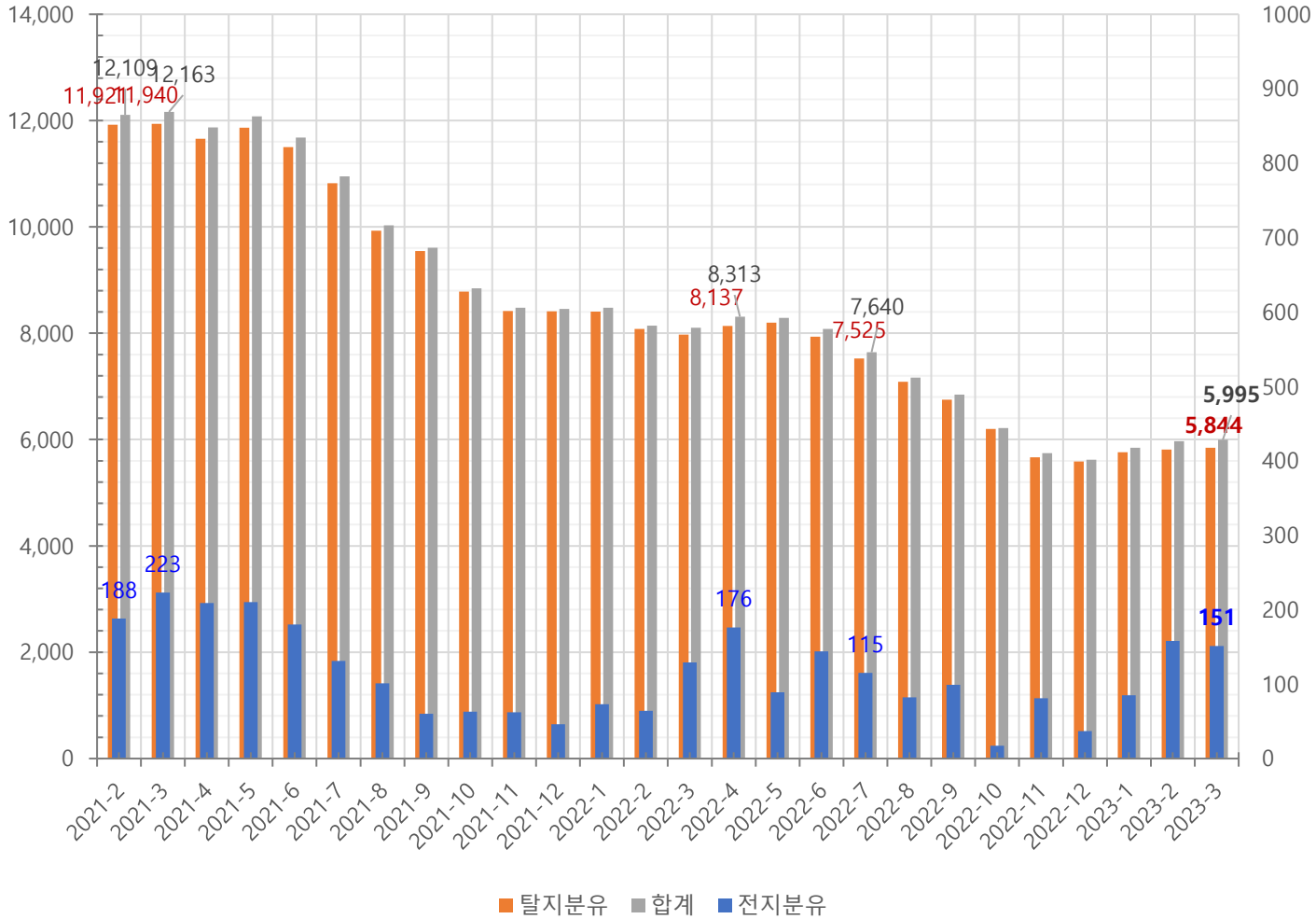


# 분유재고 현황

2023년 04월 기준

탈지분유 재고량(톤)

전지분유 재고량(톤)



주 : 낙농진흥회 국내통계(2021. 1 ~ 2023. 3)

- 2023년 3월 국내 총 분유재고량은 5,995 톤(전년동월 대비 -26.0% 감소, 전월대비 0.5% 증가)으로 집계되었습니다.
- 탈지분유 재고량은 5,844 톤(전년동월 대비 -26.7% 감소, 전월대비 0.6% 증가)으로 보험세를 유지하고 있습니다.
- 전지분유 재고량은 151 톤(전년동월 대비 17.1% 증가, 전월 대비 -4.4% 감소)으로 최근 소폭 증가하였습니다.

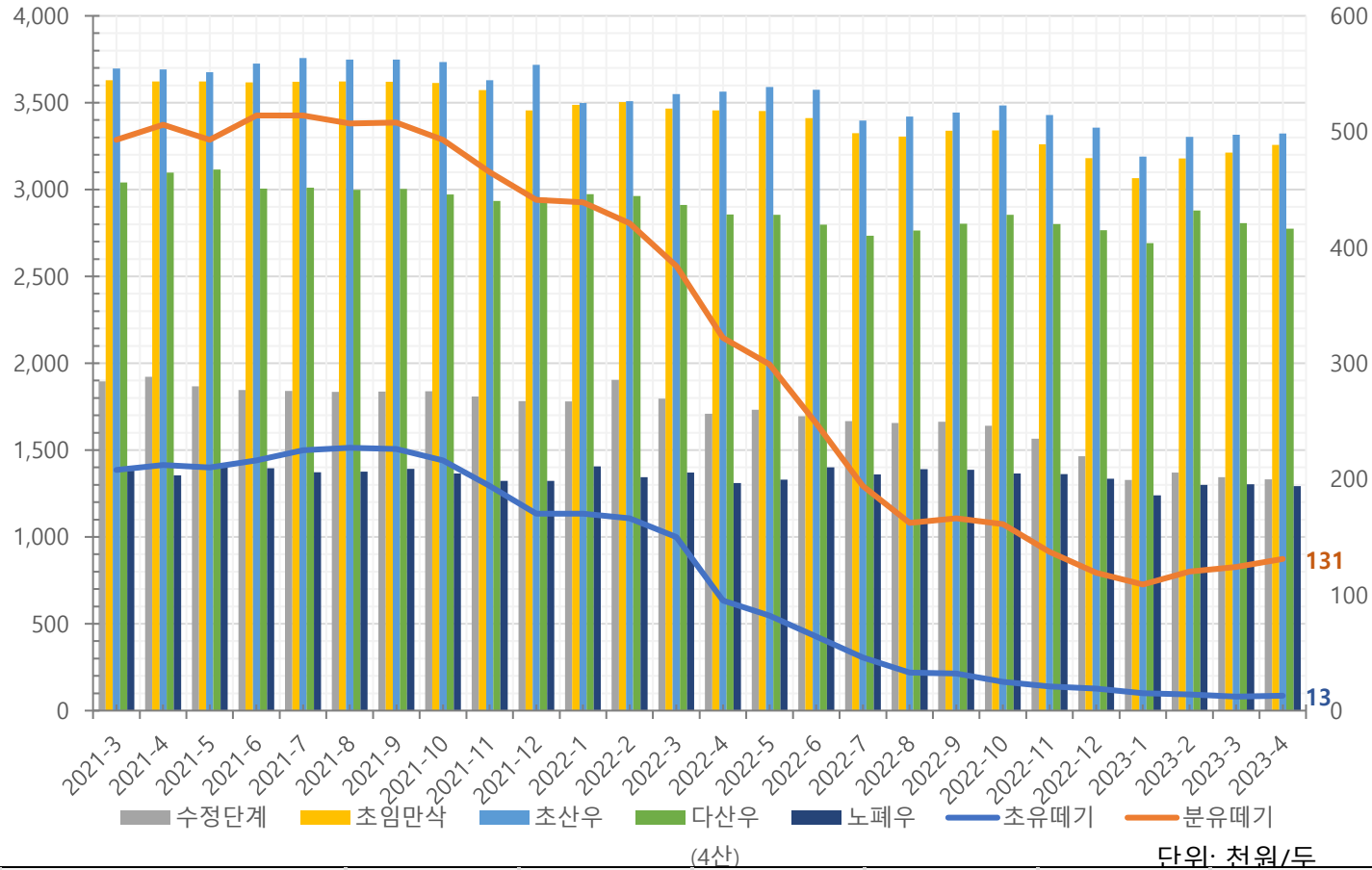


# 산지가격 동향

2023년 04월 기준

수정·초임·노폐우(천원/두)

초유·분유떼기(천원/두)



구분	초유떼기	분유떼기	수정단계	초임만삭	초산우	다산우	노폐우
2022-4	95	322	1,709	3,455	3,564	2,857	1,310
2023-3	12	124	1,345	3,213	3,315	2,807	1,304
2023-4	13	131	1,331	3,257	3,323	2,775	1,292

주 : 농협 축산정보센터 - 월별 일별 가격동향 - 젖소산지가격동향

- 2023년 4월 젖소 암소 산지가격 동향을 보면...
- 초유떼기는 13천 원(전년동월 대비 -86% 감소)이고, 분유떼기는 131천 원(-59% 감소) 입니다.
- 수정단계 젖소는 1,331천 원(전년동월 대비 -22% 감소, 전월대비 -1% 감소)이고, 초임만삭 젖소는 3,257 원(전년동월 대비 -6% 감소, 전월대비 1% 상승)으로 거래되고 있습니다.
- 초산우는 3,323천 원(전년동월 대비 -7% 감소, 전월 대비 보합)이고, 다산우(4산)는 2,775천 원(전년동월 대비 -3% 감소, 전월 대비 -1% 감소)으로 거래되고 있습니다.

# 모든 축산정보를 한우올인원 하나로!

‘한우올인원’은 스마트폰과 PC에서 내 농장의 번식, 출하 등 이력관리가 가능합니다

출산에정일에 알람이 “딱”  
발정에정일에 알람이 “딱”  
백신접종시기에 알람이 “딱”



## 설치 및 이용방법



Playstore(안드로이드)



Appstore(아이폰)

### ▶ 프로그램은 어디서 찾나요?

#### 스마트폰 어플

Playstore(안드로이드), Appstore(아이폰)에서  
‘한우올인원’ 검색

#### 웹 프로그램

[www.hanwooaoio.com](http://www.hanwooaoio.com)

### ▶ 이용방법은요?


- 유튜브 ‘한우올인원’ 채널에 사용방법 동영상이 있습니다
- 문의사항은 ‘한우올인원’ 채널에 댓글로 남겨주세요

### ▶ 이용문의는요?

- Tel. 02-6932-9700 (농협사료)




## 주요 뉴스

 농수축산신문 | 3일 전

### 낙농육우협회, 농가 경영난 '심각'

전국의 낙농가들이 사료가격, 면세유 가격, 각종 기자재 비용 상승 등으로 경영난이 심각하다며 대책 마련을 요구했다. 한국낙농육우협회가 전국 낙농가 대상으로...




 농수축산신문 | 3일 전

### [Issue+] 유우균 검정사업을 통해 본 낙농업

생산비 상승 등으로 국내 낙농업이 어려움을 겪고 있는 가운데 농협경제지주 젖소개량사업소는 낙농가의 생산 효율 향상을 위해 다양한 서비스를 제공하고 있다. ...




 농축유통신문 | 4일 전

### 농축산연합회, '제11대 집행부' 구성 본격 가동

이날 회의에서는 제11대 사무국 구성 방안을 승인했으며, 이상철 사무총장(한국낙농육우협회 상무), 한지태 정책부총장(한국낙농육우협회 본부장), 이정훈 정책협...



 축산경제신문 | 2일 전

### 당진낙협, 국내 첫 스마트 낙농단지 조성 박차

위부터 스마트 낙농단지 조감도, 스마트 낙농단지 현장 간담회 전경. 지역 국회의원, 시장, 농협중앙회 축산경제 대표와 충남세종본부장 등이 예산확보 대책에 대...



 문화일보 | 2023.05.03. | 네이버뉴스

### 양주시, 경기 치즈복합단지 조성 박차...낙농산업 새 동력 확보

이번 연구용역은 오는 2026년 낙농관세 철폐에 따른 대외 경쟁력 약화가 예상되는 가운데 국내 백색시유 소비 감소 등 낙농산업 위기를 타개할 새로운 동력 확보를...

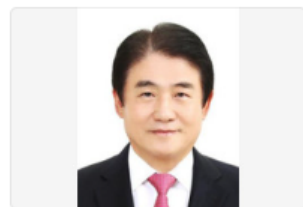


## 주요 뉴스

 농민신문 | 2023.04.24. | 네이버뉴스

### [전문가의 눈] 낙농목장 활용한 새 수익모델 만들어야

요인으로 낙농가의 경영압박이 심화하면서 젖소 사육마릿수와 원유생산량이 좀처럼 회복하지 못하고 있다. 여기에 국산 음용유 소비 감소, 멸균우유·가공유제품 수...



 농민신문 | 7일 전 | 네이버뉴스

### [전문가의 눈] 낙농업에 스마트 기술을 도입한다면

필자가 근무하고 있는 농촌진흥청 국립축산과학원 낙농과에서도 스마트 기술을 적용해 낙농가의 생산성과 효율성을 크게 향상시킬 수 있는 연구를 하고 있다. 대표...




 데일리안 | 2023.04.27. | 네이버뉴스

### "휴대폰으로 젖소 착유 확인"...팔방미인 '효자' 국산 로봇착유기 [...

똑똑한 로봇착유기 하나로 낙농업은 새로운 전환점을 맞이하게 된 것이다." 지난해 농촌진흥청 국산... 이 대표는 "로봇착유기 국산화는 외국산 로봇착유기의 가격 ...



 KOTRA해외시장뉴스 | 2023.04.20.

### 카타르 식품산업에 부는 '지속가능성'

카타르 내에 낙농업이 성장세를 보이는 만큼, 이 산업과 관련된 제품, 기술들의 수요도 같이 증가될... 기업들은 낙농업이 환경에 미치는 영향을 줄이기 위한 다양한 노력을 하고있다. 해당 산업은 카타르가...

 코메디닷컴 | 2023.05.03. | 네이버뉴스


### 우유 품질 결정하는 요소...'체세포수'는 무엇?

특히 국산우유는 낙농선진국과 비교해도 결코 뒤지지 않을 품질과 등급을 자랑한다. 우유의 품질을... 우유 품질관리 및 유통시스템 개선연구(한국식품개발연구원)...






## 주요 뉴스

 농수축산신문 | 2023.04.26.

### 유우군능력검정사업 전국 평가대회... 전국 1% 낙농가 선정

지난해 기준 5932호의 낙농가 중 전국 1%의 낙농가를 선정하는 평가대회가 열려 이목이 집중됐다. 농협경제지주 축산경제 젖소개량사업소는 지난 25일 경기 안성...




 축산경제신문 | 2023.05.04.

### '대한민국 축산대전' 이모저모


한우·한돈·우유·육우·오리·계란·닭고기 등 축산자조금과 낙농진흥회가 주관한 대한민국 축산대전이... 한편, 지난 1일 진행된 기념식에는 정황근 농림축산식품부장...



 농수축산신문 | 5일 전

### 낙농진흥회, 유가공시설·원유구입자금 지원사업 신청자 모집

낙농진흥회(회장 김선영)는 유가공업자, 집유업자 대상으로 '2023년 유가공 시설 및 운영자금 지원 신청자... 이번 지원은 농림축산식품부 '2023년 축산물도축가공업체 지원사업'의 일환으로 국내 낙농·유가공산업...

 축산경제신문 | 2일 전

### [월요칼럼] 식물성 음료는 '우유'가 아니다

낙농업계가 긴장하고 있다. 귀리, 쌀 등 곡류에서 추출한 원료로 만든 식물성 음료를 비롯해 식물 단백질을 활용한 음료들이 줄을 잇고 있는 가운데 앞으로 더 성장할 것으로 예상된다. 식물성 음료 시장의 성장세에 낙농...

 농민신문 | 2023.04.24. | 네이버뉴스

### 전남낙협, 조합원 한마음대회 개최

전남낙농농협(조합장 정해정, 사진 중앙)이 21일 광주 위더스 웨딩홀에서 조합원 한마음대회를 했다. 이번 한마음대회는 조합원과 지역민 간 소통과 화합을 강화...





축산업의 새로운 가치를 창조해가는 대한민국 대표사로

## 프리미엄 어린송아지 사료 '진심 시리즈'



진심 초유 | 500 g



진심 대용유 | 10 kg



진심 링크 | 15 kg



진심 어린송아지 | 20 kg

농협사료에서 새롭게 출시한 프리미엄 송아지 신제품 "진심" 시리즈는

식이성 설사를 최소화 하여, 신생 송아지의 성장부진을 예방하는 고품질 사료입니다.

## 농협안심한우

최고의 출하성적에 도전합니다  
최고의 번식성적에 도전합니다



### 고급육

숙성비육  
육성비육  
마블 부스터  
프리미엄카피  
어린송아지

### 우량암소

도유암  
번식암신우  
번식육성우  
암소마블

농협안심한우  
시리즈

### 고급육



링크

F



어린송아지

F



육성비육

H P F



숙성비육

H P F



암소마블

H P F



마블-부스터

F

송아지 설사 제로  
건강한 반추위 형성

급여구간 단순화 및 에너지/단백질 강화  
출하월령 단축 및 등심단면적 개선  
도체중 및 마블링 증가

### 우량암소



링크

F



어린송아지

F



번식육성우

H P



번식암신우

H P



포유탑

H P

송아지 설사 제로  
건강한 반추위 형성

비타민/미네랄, 지방산 보강  
강한 발정 및 건강한 송아지 생산  
영양소 이용성 및 사육 환경 개선



## 주요 뉴스

● YTN

### 증평 한우 농장에서 구제역...청주 외 지역 첫 발생

농림축산식품부는 어제(14일) 증평군의 한우 농장 한 곳에서 수의사가 사육 중인 소를 진료하다가 구제역을 발견했다고 밝혔습니다. 이 농장에서는 소 418마리를 기르고...

12시간 전



📺 한국농어촌방송

### 할랄 한우, 말레이시아 첫 수출길...3년간 약 1800t 수출 예정

[한국농어촌방송=이희승 기자] 농림축산식품부(이하 농식품부)가 지난 12일 말레이시아 쿠알라룸푸르에서 한우 첫 수출을 기념하는 행사를 열었다고 밝혔습니다.

3시간 전



🌐 인터넷합양신문

### 경남도 축산연구소, 한우 수정란 '이동식 실험실 운영'

수정란 '실험실 차량'으로 찾아가는 한우 수정란 센터 운영 농가 사육 우량 암소 적극 활용으로 한우 수정란 생산 확대 보급 경상남도 축산연구소(소장 정창근)는...

5시간 전



🍎 EBN

### "반년 공들였는데..." '반값한우' 구제역에 물거품?

정부가 소고기 가격 안정화와 소비 촉진을 위해 '반값한우' 행사를 반년 가까이 진행하고 있지만 최근 발생한 구제역 탓에 다시 가격 불안정 현상이 나타날 수 있다는...

4시간 전



📰 식품저널

### 할랄 인증 '한우고기' 말레이시아 수출길 오른다 < 농수축산 ...

농림축산식품부는 12일 말레이시아 쿠알라룸푸르 만다린 오리엔탈호텔에서 한우고기 첫 수출을 기념하는 행사를 개최했다. 이날 행사에는 말레이시아 농업·식량안보부...

4시간 전



📰 서울신문

### 19억 시장 할랄 인증 한우 7년 만에 첫 수출 쾌거... 말레이시아 업체와 1호 계약

정황근(맨 왼쪽) 농식품부 장관은 "한우 수출이 확대되면 한우 수급 안정과 농가 수익 창출에 기여할 것으로 기대된다"고 말했다. 농식품부 제공.

18시간 전



## 주요 뉴스

CSN 축산신문

### 한우고기 소비자가격 올 초보다 10% 이상 하락

[축산신문 김영길 기자]. 도매가격 하락에 따라 한우고기 4월 소비자가격이 1월 대비 10% 이상 내려간 것으로 조사됐다. 소비자공익네트워크(회장 김연화)는 지난 4월...  
3일 전



한겨레

### 청주 구제역 5건 발생... 한우 545마리 매몰 처분

충북 청주에서 발생한 구제역 확진 건수가 5건으로 늘었다. 농림축산식품부는 구제역 방역 위기 단계를 관심에서 주의로 격상했으며, 16일 구제역 방역 대책 전국 영상...  
21시간 전



팜인사이트

### 농협, '한우 뿌리농가 2만호 육성' 번식기반 지탱

'한우 뿌리 농가'란 한우산업 발전에 밑바탕이 되는 농가로서 우량암소 번식·개량 의지가 높고 관련 사육기반을 갖춘 중소규모 정예농가를 의미한다. 최근 한우산업은...  
2주 전



뉴스핍

### "증평균도 뚫렸다" 도안면 한우농장서 구제역 발생...충북 6번째

[증평=뉴스핍] 백운학 기자 =충북 증평의 한우농장에서 14일 구제역이 발생했다. 지난 10일 청주에서 구제역이 처음 발생한 후 충북에서 6번째, 증평에서는 첫 확진이다.  
17시간 전



뉴스스

### 구제역 뚫친 청주 한우 농가들, 싸늘한 적막감만[르포]

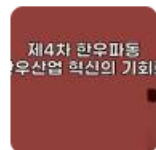
[청주=뉴스스] 조성현 기자 = 4년 만의 구제역 발생이라는 날벼락을 맞은 충북 청주시 한우 농가에는 초여름 날씨에도 얼어붙은 듯 적막감이 감돌았다.  
4일 전



팜인사이트

### '제4차 한우파동' 한우산업 혁신의 기회로

두 번째 변화는 한우 소비 방법의 다각화 시도였다. 3차 파동 시기 한우 유통업계는 부산 물(머리, 뼈, 내장 등)과 정육 부위 유통에 어려움을 호소했다. 한우...  
2주 전



발정강한  
육량많은  
출하빨리

농협  
안심  
한우



어린송아지 | 펠렛 | 25kg

농협사료



숙성비육 | 후레이크 | 25kg

농협사료

#### 고급육

숙성비육  
육성비육  
마블-부스터  
프리미엄카프  
어린송아지

#### 우량암소

포유탑  
번식임신우  
번식육성우  
암소마블



# 주요 뉴스

## 농협사료 소식

### 농협사료, 구제역 확산방지 대책 강구

이은용 기자 | 승인 2023.05.12 16:30 | 댓글 0

‘긴급 방역대책 회의’ 열어 논의 진행  
김경수 대표 “전사적인 노력 다할 것”



[농축유통신문 이은용 기자]

농협사료는 지난 11일 농협사료 회의실에서 본사 및 지사무소 임직원이 참석한 가운데 구제역 확산방지 대책 마련을 위한 ‘긴급 방역대책 회의’를 화상으로 열었다.

이날 회의에서는 구제역 확산 방지를 위해 전 사업장의 방역 대응상황을 점검하고 비상방역 체제를 구축하는 등 빈틈없는 방역체계를 위한 논의가 진행됐다.

이를 위해 농협사료에서는 긴급행동지침(SOP) 준수, 방역 사각지대에 대한 소독 강화, 공장 출입차량 일제점검 등 구제역 전파 차단을 위해 전사적인 노력을 실시하고, 전국 일시이동중지로 인해 우려되는 사료공급에도 차질이 생기지 않도록 대처할 계획이다.

김경수 농협사료대표이사는 “구제역이 언제든지 전국으로 확산될 수 있다는 위기의식을 갖고 축산농가 보호를 위해 가축방역에 전사적인 노력을 다할 것”이라며 “현재 주의 단계이지만 경계 단계 수준으로 적극 대응해 축산 농가들의 불안감을 덜 수 있도록 만전을 기하자”고 강조했다.





## 주요 뉴스

### 농협사료 소식

#### 농협사료 김경수 대표이사, 현장경영 본격화 나서

☞ 옥미영 기자 | Ⓞ 승인 2023.05.12 09:36 | 💬 댓글 0

| 지속경영 위한 현장 중심 경영 행보 돌입



김경수 농협사료 대표이사(가운데)가 지난 9일 경북지사를 방문해 생산공정을 살펴보고 있는 모습.

[팜인사이트= 옥미영 기자] 김경수 대표이사가 전 사업장에 대한 현장경영을 본격화 하고 나섰다.

김경수 대표는 지난 5월 9일 경북 안동시에 소재한 농협사료 경북지사를 방문을 시작으로 사료공장 현장경영에 돌입했다.

이날 현장경영에는 김경수 대표이사, 김경태 마케팅전무를 비롯해 임직원들이 참석한 가운데, 배합사료의 생산과정 실태를 점검하고 중장기 개선방안에 대해 논의의 시간을 가졌으며 이후 생산현장을 순시하며 직원들과 화합의 시간을 가졌다.

김경수 대표이사는 농협사료 지속경영을 위해 ▲가공사료 제조품질 강화 ▲중장기 계획투자 적극 추진 ▲판매품목 재정비 ▲사료공장 디지털 전환 등 분야별 중점사항을 지켜줄 것을 당부하고, 철저한 안전사고 예방을 통한 사업장 안전관리도 함께 강조했다.

김경수 대표이사는 “현장목소리를 들을수록 농협사료가 추구해야 할 목표가 점점 더 뚜렷해지고 있다”며, “앞으로도 현장 중심의 경영을 통해 지사·공장의 지속가능한 경쟁력을 확보할 수 있도록 최선을 다하겠다”고 말했다.

자가TMR용 종합영양제


# 토탈믹스



축우용 종합영양제

축우의 생산성 증대에 도움 / TMR사료 기호성 향상에 도움

프리믹스용 배합사료 전문공장

 농협사료 부산바이오



2022년 하반기부터 한우 도매가격의 하락이 예상보다 빠른 속도로 저하되고 있는 시점이다. 이와 같이 한우가격의 변동 폭이 심해지는 시점에서 최대 관심사항은 생산성을 기반으로 한 수익 증진일 것이다. 그렇다면 여러 가지 많은 방법 중에서 가장 힘들지만, 확실한 방법 중 하나만 꼽으라 할 때 우선적으로 고려해야 할 사항인 육량등급의 향상에 대하여 논문 및 관련 자료를 기반으로 요약해 보려한다. 현재 등급판정 기준은 2019년 말 시점으로 축종, 성별에 맞추어 육량등급을 결정하는 계산식이 구분되어 운영 중이며, 변경된 계산식의 핵심 포인트는 얇은 등지방두께(불가식 지방의 최소화), 넓은 등심단면적(높은 정육량)으로 요약할 수 있다. 오늘은 등심단면적 증진에 포커스를 맞추어 국내 평균성적을 정리해 보고, 지난해 한우 거세우 중 등심단면적 상위 1,149두의 성적의 의미를 기준으로 현장에서 보다 현실적인 등심단면적 증진방안에 대하여 아래와 같이 정리 해 본다.

### 한우 거세우의 도체성적 요약

(표 1. 한우 거세우의 연간 도체성적 변화)

구 분	2015	2016	2017	2018	2019	2020	2021	2022	‘15년 대비
생체중(kg)	719	731	737	745	748	750	761	774	107.6%
도체중량(kg)	430	437	440	444	446	447	454	461	107.2%
등지방두께(mm)	13.5	13.8	13.8	14.0	13.8	13.5	13.2	12.8	94.8%
등심단면적(㎠)	91.2	91.8	92.1	93.5	95.0	95.0	95.4	97.0	106.4%
육량지수	64.5	64.3	64.2	64.2	64.1	61.6	61.6	61.7	95.7%
근내지방도	5.5	5.6	5.8	5.8	5.9	5.9	6.0	6.2	112.7%



위의 표는 2015년부터 2022년까지의 연간 도축성적을 요약한 표이다. 도체중이 7.2% 상향 되었으나, 등심단면적은 이에 다소 부족한 6.4% 가 향상된 수준이다. 등급판정기준에 육량기준 변경 이후 등지방 두께가 감소하고 있다. 한 해 동안 전국에서의 출하 성적임을 감안 할 때 한우 사육에 있어 개량, 영양, 환경, 방역, 관리 수준이 모두 상향되고 있음을 알 수 있다. 다만 등심 단면적의 향상은 더욱 집중해야 할 방향으로 판단된다.

### 2022년 등심단면적 상위 1,149두의 성적 분석

(표 2. 등심단면적 141㎠ 이상 1,149두 대비 비교)

	등심단면적	도체중	등지방	근내지방도
2022년	97.0	461.0	12.8	6.2
141㎠ 이상	147.4	547.2	12.9	8.8
비교	151.9%	118.7%	100.7%	141.9%

위의 표는 2022년 한우거세 출하 성적 중 등심단면적 141㎠ 이상인 1,149두의 도체성적을 요약한 자료로, 같은 기간 동안 전국 평균과 비교 해 볼 때 오늘 이야기의 주제인 등심단면적 증진의 명확한 목표이기도 하다. 등심단면적 증진된 도체는 근내지방도가 41.9% 향상되며, 도체중이 18.7% 증진되나, 등지방은 0.7%만 증가한다. 쉽게 이야기하면 등심단면적의 증진은 개체의 유전적 잠재력을 극대화 하여 근내지방도 및 도체중을 극대화 할 수 있는 방법이라 요약할 수 있다.





대가축 기술정보지는 매월 15일을 기준으로 여러분들에게 주기적으로 전달 드릴 예정입니다.

본 2023년 5월호에는 한우 및 낙농 현황관련 자료들을 요약하였습니다.

내용에 보강 & 추가 되었으면 하는 사항은 [animality@naver.com](mailto:animality@naver.com) 으로 이메일을 보내 주시면 더욱 감사하겠습니다.

대가축 기술정보지의 내용이 농장의 사업에 도움이 되었으면 합니다.

2023년 우리 앞에 다가온 큰 도전 모두 힘을 모아

더 큰 전진으로 함께 뛰어 봅시다~!!

2023년 6월 15일에 뵙겠습니다.

