



돼지

농업관측센터 aglook.krei.re.kr

축산관측은 한육우, 젓소, 돼지, 산란계, 육계, 오리의 6개 축종에 대해 실시됩니다. 육계와 돼지 관측은 매월 25일에 발표되며, 그 외의 축종에 대한 관측은 매분기(2,5,8,11월) 25일에 발표됩니다.

구제역으로 급등하였던 지육가격은 3월까지 일시적 하락세 전망 3월 사육 마리수는 전년보다 27~28% 감소 전망

● 구제역 발생으로 3월 사육 마리수는 700~710만 마리 전망

- 구제역 발생으로 3월 사육 마리수는 전년 동월보다 27~28% 감소한 700~710만 마리, 6월 사육 마리수는 3월보다 7% 감소한 650~660만 마리 전망

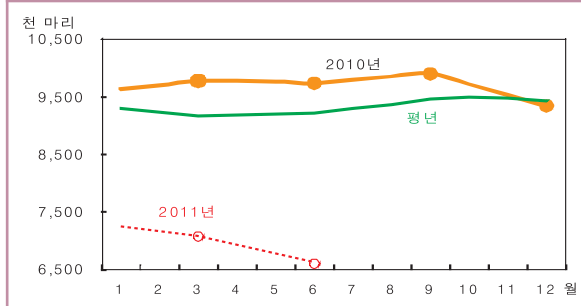
● 3~8월 돼지고기 공급량은 전년 동기보다 3% 감소에 그칠 전망

- 구제역의 영향으로 3~8월 돼지고기 생산량은 전년 동기대비 22% 감소 전망
- 국내 생산량 감소, 긴급할당관세 물량 확대로 돼지고기 수입량은 전년보다 67% 증가 전망
- 수입량이 늘지만 국내 생산량이 감소하여 3~8월 공급량은 전년 동기보다 3% 감소 전망
- 상반기 국산 돼지고기 수요는 8% 감소, 수입 돼지고기 수요는 26% 감소 전망

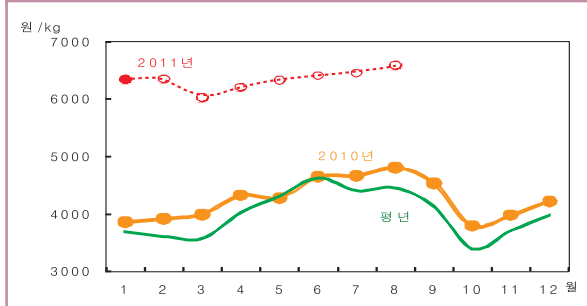
● 4월 이후 지육가격 6,000원/kg 이상 강세 유지 전망

- 3월 지육가격은 이동제한 해제와 긴급할당관세 수입량 증가로 2월보다 하락하지만, 전년 동월보다 45~50% 높은 kg당 5,800~6,000원(박피 기준) 전망
- 2분기 지육가격은 6,000~6,400원선에서 형성될 전망이며, 7~8월에는 6,400~6,600원으로 2분기보다 강세 전망(전년 동기보다 35~40% 상승)

■ 사육 마리수 전망



■ 지육가격 전망

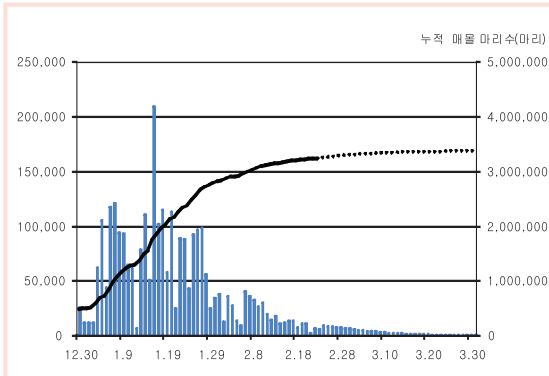


■ 양돈산업의 조속한 복구위해 다함께 노력해야!

구제역의 영향으로 3월 사육 마리수 700~710만 마리 전망

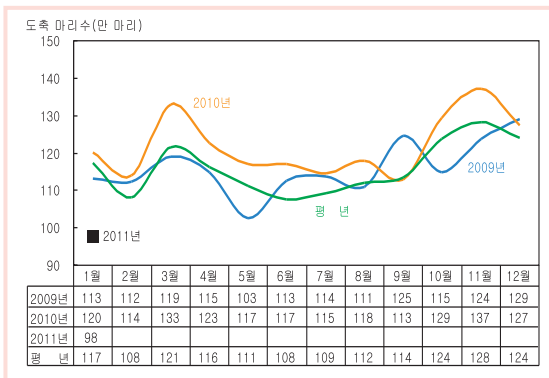
돼지 사육동향과 전망

■ 구제역 매몰처분 마리수 동향 및 전망



주: 2011년 2월 24일 이후는 농업관측센터 추정치
자료: 농림수산식품부

■ 양돈 배합사료 생산량 동향



자료: 농림수산식품부

■ 매몰처분 농가 재입식 의향

재입식	미정	무응답	계
60(80.0%)	12(16.0%)	3(4.0%)	75(100.0%)

자료: 농업관측센터 표본농가 조사치(2011. 2.7~14)

■ 돼지 사육 마리수 전망

단위: 천마리, %

	사육 마리수			
	9월	12월	익년 3월	6월
2011년(A)	9,901	9,881	7,000~7,100	6,500~6,600
2010년(B)	9,381	9,585	9,768	9,728
증감률(A/B)	5.5	3.1	-27.3~-28.3	-32.2~-33.2

자료: 2011년 3월, 6월은 농업관측센터 전망치

구제역으로 매몰처분된 돼지 330만 마리 육박

- 구제역 발생 이후 매몰처분된 돼지가 1,987만 마리에 달하며, 이는 2월 24일 기준을 기록하고 있다. 그러나 1일 평균 매몰처분 마리수는 백신 2차 접종과 매몰처분 기준 완화로 감소추세를 보이고 있다.

1월 배합사료 생산량은 전년 동월보다 6.6% 감소

- 2010년 양돈용 배합사료 생산량은 553만 5천 톤으로 전년보다 3.8% 증가하였다.
- 그러나 구제역에 따른 매몰처분 마리수 급증으로 1월 배합사료는 43만 4천 톤이 생산되어 전년 동월보다 6.6% 감소하였다.
- 모돈용 사료는 8만 2천 톤으로 전년 동월보다 6.9% 감소하였다. 자돈용 사료 생산량은 전년 동월보다 8.4% 감소하였고, 육성용은 전년 동월보다 8.0% 감소하였다.

3월 사육 마리수는 700~710만 마리 전망

- 표본농가 조사 결과, 구제역으로 매몰처분된 농가는 35.4%이며, 이 가운데 80% 이상의 농가가 재입식의향이 있는 것으로 나타났다.
- 구제역으로 피해를 입은 종돈과 모돈수가 많아 향후 2~3년간 양돈업의 정상회복이 어려울 것으로 나타났다.(중앙자문회의 결과)
- 3월 돼지 사육 마리수는 700~710만 마리로 전년 동월보다 27.3~28.3% 감소할 것으로 전망된다. 6월 사육 마리수는 650~660만 마리로 전년 동월보다 32.2~33.2% 감소할 것으로 전망된다.

3~8월 돼지고기 생산량은 전년 동기보다 22.4% 감소 전망

돼지고기 수급 동향 및 전망

1월 도축 마리수는 전년 동월보다 18.6% 감소

- 2010년 도축 마리수는 전년보다 5.1% 증가한 1,461만 9천 마리였다.
- 구제역에 따른 매몰처분과 이동제한 여파로 2011년 1월 도축 마리수는 전년 동월보다 18.6% 감소, 전년 12월보다 23.3% 감소한 97만 7천 마리였다.

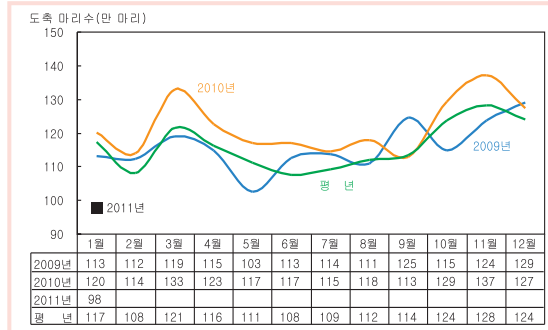
1월 도매시장 경락 마리수는 전년보다 4.6% 감소

- 2010년 도매시장 경락 마리수는 170만 6천 마리로 전년보다 5.1% 감소하였다.
- 1월 경락 마리수는 전년 동월보다 6.6%, 전년 12월보다 14.5% 감소한 13만 6천 마리였다. 구제역의 영향으로 영업을 제한된 도축장이 많아 도매시장으로 출하가 집중되었기 때문에 상대적으로 감소폭이 적었다.

3~8월 돼지고기 생산량은 22.4% 감소 전망

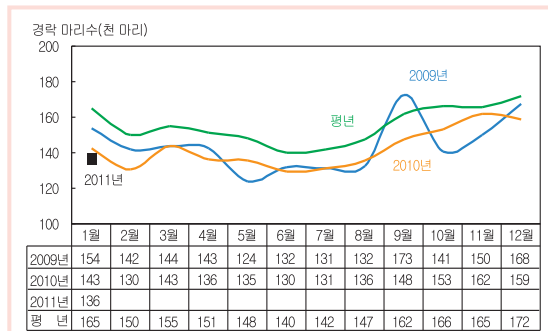
- 2010년 12월~금년 1월 자돈용 배합사료 생산량은 전년 동기보다 3.4% 감소하였다.
- 3~8월 출하 마리수는 5,598천 마리로 전년 동기보다 22.5% 감소할 것으로 전망된다.
- 표본농가 조사 결과, 3월과 4월의 비육돈 생산성은 전년 동월보다 부진할 것으로 전망된다.
- 출하 마리수 감소로 3~8월 돼지고기 생산량은 전년 동기보다 22.4% 감소할 것으로 전망된다.

돼지 도축 마리수 동향



자료: 국립수의과학검역원

돼지 도매시장 경락 마리수 동향



자료: 축산물품질평가원

돼지 출하 마리수 전망

단위: 천 마리

	3월	4월	5월	6월	7월	8월	계
2011년(A)	1,021	1,001	855	887	911	923	5,598
2010년(B)	1,329	1,227	1,170	1,171	1,145	1,178	7,221
증감률(A/B)	-23.2	-18.4	-26.9	-24.3	-20.4	-21.6	-22.5

주: 2011년 출하 마리수는 농업관측센터 전망치.

돼지 출하체중 및 출하일령 전망

	3월		4월	
	2010년	2011년	2010년	2011년
출하체중(kg)	113.2	115.7	113.3	114.8
출하일령(일)	177.4	179.3	177.1	179.1

자료: 농업관측센터 표본농가 조사치(2011. 2. 7~14)

수입량 늘어 3~8월 돼지고기 공급량은 2.9% 감소에 그칠 전망

국내 생산량 부족으로 수입량 증가 전망

- 2010년 돼지고기 수입량은 전년보다 14.5% 감소한 17만 9천 톤이었다. 구제역 발생 이후 수입이 급증하여 2011년 1월 수입량은 2만 1,205톤으로 전년 동월보다 45.7% 증가하였다.
- 1월 국가별 수입비중은 미국산이 45.9%로 가장 많고 EU산 31.4%, 캐나다산 12.1%, 칠레산 8.6% 순이다.
- 국내 생산량 부족, 긴급할당관세 물량 확대 등으로 3~8월 돼지고기 수입량은 전년 동기보다 67.1% 증가할 것으로 전망된다.

돼지고기 공급량은 2.9% 감소에 그칠 전망

- 국내산 돼지고기 생산량이 부족하지만 수입량이 증가하고 냉동재고도 방출될 것으로 예상되어, 3~8월 돼지고기 공급량은 전년 동기보다 2.9% 감소에 그칠 것으로 전망된다.

상반기 국내산 돼지고기 수요는 7.8% 감소 전망

- 소비자패널 705명을 조사한 결과, 상반기 국산 돼지고기 수요는 구제역 발생 이전보다 7.8% 감소하고 수입 돼지고기는 25.6% 감소할 것으로 나타났다. 돼지고기 자급률 75%를 적용하면 상반기 돼지고기 수요는 12.2% 감소할 것으로 전망된다.
- 한편, 구제역으로 국내산 돼지고기 소비를 줄일 경우 대체재는 닭고기 34.4%, 생선 31.5%, 오리고기 14.0%, 수입 돼지고기 8.0% 순으로 나타났다. 생선의 대체의향이 높은 것은 구제역과 AI가 동시에 발생 하였기 때문으로 분석된다.

국가별 돼지고기 수입량 현황

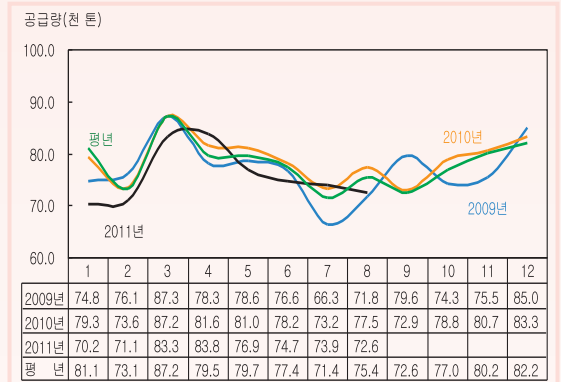
단위: 톤, %

	미국	칠레	캐나다	오스트리아	프랑스	벨기에	전체
2008	72,388 (33.8)	19,473 (9.1)	28,407 (13.3)	16,387 (7.6)	17,274 (8.1)	14,189 (6.6)	214,378 (100.0)
2009	74,821 (35.7)	36,302 (17.3)	26,266 (12.5)	12,839 (6.1)	14,207 (6.8)	10,600 (5.1)	209,858 (100.0)
2010	51,008 (28.4)	29,862 (16.6)	17,742 (9.9)	13,852 (7.7)	13,354 (7.4)	13,277 (7.4)	179,510 (100.0)
2011 (1월)	9,737 (45.9)	1,834 (8.6)	2,556 (12.1)	990 (4.7)	1,474 (6.9)	1,240 (5.8)	21,205 (100.0)

주: ()는 전체 수입량에서 차지하는 비중임.

자료: 국립수의과학검역원(검역기준)

돼지고기 공급량 추정치



주: 평년은 06~10년 중 최저, 최고치를 제외한 평균치이며, 2010년 이후는 관측결과를 이용한 추정치임.

상반기 돼지고기 수요 전망

단위: %

		응답비율(a)	평균증감률(b)	기중평균(c)=(a×b)	수요증감
국산	증가	13.7	21.1	2.9	-7.8
	감소	40.4	-26.3	-10.6	
수입	증가	5.1	23.5	1.2	-25.6
	감소	46.5	-57.7	-26.9	

주: 수요증감은 기중평균된 수요 증가율과 수요 감소율의 합

자료: 농업관측센터 소비자조사치(2011년 2월 1~7일)

국산 돼지고기 소비대체 의향

단위: %

닭고기	생선	오리고기	수입돼지고기	수입쇠고기	한우	기타
34.4	31.5	14.0	8.0	6.5	4.0	1.7

자료: 농업관측센터 소비자조사치(2011년 2월 1~7일)

4월 이후 지육가격 6,000원 이상 강세 지속 전망

돼지 가격 동향 및 전망

3월까지 지육가격 일시적 하락세 전망

- 구제역의 영향으로 도축 마리수가 감소함에 따라 1월 평균 지육가격은 박피 1kg당 6,326원으로 전년 동월보다 64.3% 높았다.
- 2월(24일까지) 지육가격은 6,383원으로 전년 동기(3,920원)보다 62.8% 높은 수준이지만, 3월까지의 일시적인 하락세를 보일 것으로 예상된다.
- 3월 돼지고기 지육가격은 이동제한이 해제되고 할당관세 수입량도 증가하여 2월보다는 하락하겠지만, 전년 동월보다 45.4~50.4% 높은 kg당 5,800~6,000원이 될 것으로 전망된다.

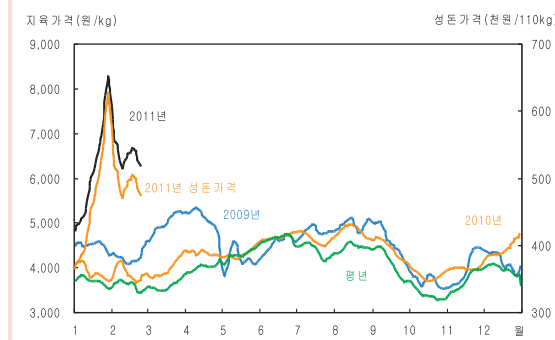
2분기 가격은 6,100~6,300원 전망

- 4월 지육가격은 기온 상승과 함께 나들이 수요 증가로 3월보다 소폭 상승하여, 전년 동월보다 38.7~43.4% 높은 kg당 6,000~6,200원으로 전망된다.
- 5~6월 지육가격은 4월보다 상승한 kg당 6,200~6,400원(전년 동기보다 39.0~43.5% 상승)이 될 것으로 전망된다.

7~8월 가격은 2분기보다 강세 지속 전망

- 7~8월 지육가격은 구제역의 영향으로 사육 마리수가 감소하여 kg당 6,400~6,600원(전년 동기보다 35.2~39.5% 상승)으로 5~6월보다 강세를 보일 것으로 전망된다.

돼지 생체 및 지육가격 동향



주1) 평년은 06~10년 중 최저, 최고치를 제외한 평균치.

2) 성돈가격=지육가격×생체중×지육률(박피, 68.8%)/100.

자료: 농협중앙회

중기선행관측(요약)

■ 상반기 사육 마리수 전년보다 27~32% 감소 전망

- 3월 사육 마리수: 700~710만 마리
- 6월 사육 마리수: 650~660만 마리

■ 3~8월 공급량 3% 감소에 그칠 전망

- 돼지고기 생산량: 22% 감소 전망
- 돼지고기 수입량: 67% 증가 전망
- 돼지고기 공급량: 3% 감소 전망
- 돼지고기 수요: 상반기 국산 8% 감소 전망

■ 2분기 가격 6,100~6,300원 전망

- 3월: kg당 5,800~6,000원 전망
- 전년 동월보다 45~50% 상승
- 4월: 6,000~6,200원
- 전년 동월보다 39~43% 상승
- 5~6월: 6,200~6,400원
- 전년 동기보다 39~44% 상승
- 7~8월: 6,400~6,600원
- 전년 동기보다 35~40% 상승

조기예보 철저한 차단방역 필수

- 양돈산업의 조속한 신뢰 회복 위해 지나친 사육추구 자제 필요
- 이동제한 해제로 일시에 출하가 집중될 경우 급격한 가격하락이 우려되므로 적절한 출하조절 요망



금년 돼지 사육 마리수 690~730만 전망

- 금년 돼지 사육 마리수는 모돈의 조속한 확보 여부에 따라 690~730만 마리가 될 것으로 전망
- 금년 돼지고기 생산량은 전년보다 20.0% 감소한 612만 톤 전망
- 금년 돼지고기 수입량은 긴급할당관세와 국산 생산량 감소로 전년보다 34.1% 증가한 24만 톤 전망
- 구제역으로 수요가 감소하여 금년 돼지고기 1인당 소비량은 전년보다 10.9% 감소한 17.2kg 전망
- 금년 지육가격은 국산 돼지의 출하 마리수 감소로 전년보다 43.2~47.9% 상승한 6,100~6,300원 전망

■ 돼지고기 수급 및 가격 전망

		2010년	2011년
공급	전년이월	48.0	48.3
	생산	764.7	611.8
	수입	179.4	240.6
	계	992.1	900.7
수요	소비	943.8	843.2
	차년이월	48.3	57.5
	계	992.1	900.7
1인당 소비(kg)		19.3	17.2
지육가격(원/kg)		4,261	6,100

주: 소비에는 수출량이 포함되어 있고, 지육가격은 명목가격임. 2010년은 추정치.
자료: 한국농촌경제연구원 전망치.

축산관측(돼지) 4월호 예고(예정일자: 2011. 3. 25)

- 축 종: 돼지
 - 내 용: 사육 동향과 전망, 가격 동향과 전망, 배합사료 생산동향, 수출입동향
- 이 『축산관측보』는 농업관련기관·단체 홈페이지 및 농업 전문지를 통해서도 보실 수 있습니다. 『축산관측보』와 관련하여 의견이 있으신 분은 한국농촌경제연구원 인터넷 홈페이지에서 【질의응답】을 선택한 후 【글쓰기】를 이용하여 의견을 보내 주시기 바랍니다. 저희 연구원 홈페이지 【KREI 회원】에 가입하시면 축산관측보를 전자우편(e-mail)으로 받아보실 수 있습니다.

인터넷 홈페이지 ☞ <http://www.krei.re.kr> ☎ 02) 3299-4245 FAX: 02) 965-6893
<http://www.mifaff.go.kr> ☎ 02) 500-1673 FAX: 02) 507-3961

담당자: 허 덕(축산관측팀장), 이형우(한육우), 김원태(돼지), 김형진(젖소·산란계), 남경수(육계), 경준형(오리), 윤경진(그래픽·문서교정)

이 「축산관측」은 농림수산식품부 지원으로 한국농촌경제연구원 농업관측센터가 축산농가의 사육과 출하 의향 등 각종 통계자료를 수집·분석한 후, 농업과 관련업계 전문가들에 자문하여 작성한 것입니다. 전망 결과는 앞으로 기상과 수급여건의 변동에 따라 달라질 수 있습니다.