



축산관측은 한육우, 젓소, 돼지, 산란계, 육계, 오리의 6개 축종에 대해 실시됩니다. 육계와 돼지 관측은 매월 25일에 발표되며, 그 외의 축종에 대한 관측은 매분기(2,5,8,11월) 25일에 발표됩니다.

6~8월 오리 산지가격은 생체 3kg당 9,000~9,300원 전망

도입 마리수 증가로 가격 하락세 전환

● 4월 종오리 사육 마리수 전년보다 13.7% 증가

- 종오리 수입 및 입식 마리수 증가로, 4월 종오리 사육 마리수는 전년보다 13.7% 증가한 44만 마리
- 2011년 2분기 병아리 생산은 지속적인 증가 전망

● 도입 마리수 증가로 6~8월 오리고기 총 공급량은 27.3% 증가 전망

- HPAI 이후 사육 마리수 회복으로, 6~8월 도입 마리수는 전년보다 24.4% 증가한 2,743만 마리 전망
- 2011년 상반기 크게 증가하였던 오리고기 수입은 5월 이후 감소세 전망

● 6~8월 오리고기 수요 증가 전망

- 6~8월 오리고기 수요는 보양식 등의 이유로 전년보다 17.4% 증가할 것으로 전망
- 돼지고기와 수산물 대체재로 오리고기 수요는 5.1% 증가 전망

● 6~8월 오리 산지가격은 전년보다 높지만, 전분기 대비 하락세 전망

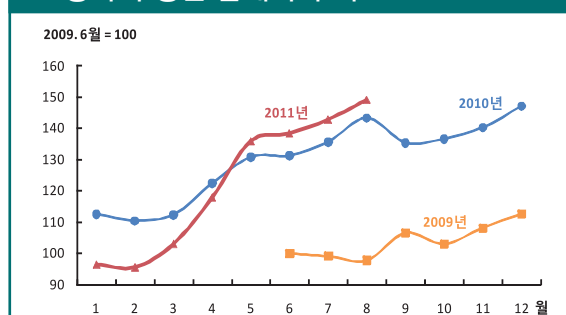
- 병아리가격 상승 및 오리고기 수요 증가로 2011년 6~8월 오리 산지가격은 전년 대비 강세가 지속되지만, HPAI 이후 도입 마리수가 크게 증가하여 전분기보다는 하락 전망
- 2011년 6~8월 오리 산지가격은 전년보다 14.6~18.5% 상승한 생체 3kg당 9,000~9,300원(4~5월 대비 9.2~12.1% 하락) 전망

■ 6~8월 오리고기 총공급량 전망

단위 : 톤

구분	국내생산(C)	수입(D)	공급계(C+D)
2011년(A)	45,245	794	46,039
2010년(B)	35,313	848	36,161
증감률(A/B)	28.1	8.0	27.3

■ 병아리 생산 잠재력 추이

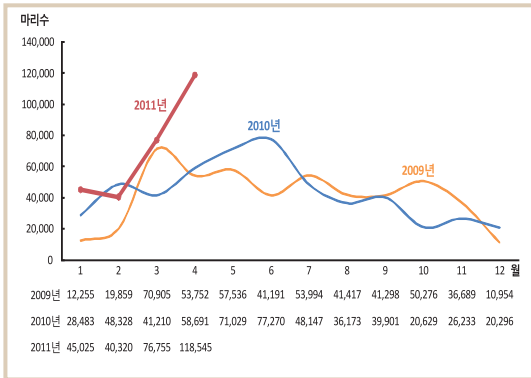


■ 하반기 공급과잉 우려, F1종오리 입식 근절 요망



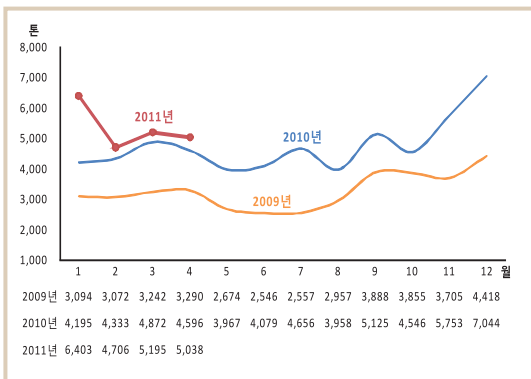
종오리 마리수 증가로 병아리 생산 증가 전망

■ 종오리 입식 동향



자료: 한국오리협회

■ 산란오리 배합사료 생산 동향



자료: 농림수산식품부

■ 오리 생산성 현황

구 분	출하일령(일)			출하체중(kg)		
	2월	5월	5월/2월	2월	5월	5월/2월
2011년(A)	42.3	40.4	-4.5	3.1	3.4	9.7
2010년(B)	42.8	41.5	-3.0	3.3	3.3	0.0
증감(A/B)	-1.2	-2.7		-6.1	3.0	

자료: 농업관측센터 조사치

■ 병아리 생산 현황

구 분	병아리 생산(천 마리)			전월대비 증감률(%)	
	3월	4월	5월	4월/3월	5월/4월
2011년(A)	5,028	6,521	7,357	29.7	12.8
2010년(B)	6,141	6,608	7,036	7.6	6.5
증감률(A/B)	-18.1	-1.3	4.6		

자료: 한국오리협회(2011년 5월은 농업관측센터 추정치)

오리 사육동향과 전망

4월 종오리 사육 마리수 전년보다 13.7% 증가

- 1~4월 종오리 수입은 전년 동기보다 93.8% 증가한 25만 5천 마리였다.
- 4월 종오리 입식 마리수는 11만 9천 마리로 전년보다 102% 증가하였다.
- 4월 종오리 사육 마리수는 전년보다 13.7% 증가한 75만 3천 마리였으나, 산란종오리는 전년보다 8.5% 감소한 44만 마리였다(실제 산란종오리는 20~25% 더 있을 것으로 추정).

4월 오리 배합사료 생산량 전년보다 13.2% 증가

- HPAI 이후 사육 마리수 회복으로, 4월 오리 배합사료 생산량은 전년보다 13.2% 증가한 5만 8천 톤이었다.
- 4월 산란오리 배합사료 생산량은 전년보다 9.6% 증가한 5천 톤이었으며, 육용오리 배합사료 생산량은 전년보다 13.6% 증가한 5만 3천 톤이었다.

육용오리 생산성 향상

- 농업관측센터 조사결과, 5월 출하일령은 40.4일로 전년(41.5일)보다 앞당겨졌으며, 출하체중은 전년보다 3.0% 증가하여 생산성이 향상된 것으로 나타났다.

HPAI 발생으로 병아리 생산 감소, 5월 증가세로 전환

- HPAI에 의한 종오리 매몰처분으로, 2011년 상반기 병아리 생산은 저조하였다. 4월에는 전년보다 1.3% 감소한 652만 마리였다.
- HPAI 이후 종오리 마리수 증가로, 5월 병아리 생산은 4.6% 증가한 756만 마리로 추정되며, 2분기까지 지속적인 증가세가 예상된다.

6~8월 오리고기 공급 증가가 수요 증가보다 클 전망



오리고기 수급 및 전망

6~8월 도합 마리수 전년보다 24.4% 증가 전망

- HPAI 발생으로 인하여, 2011년 상반기 도합 실적이 저조하였으나, 4월 이후 증가세로 전환되었다.
- 사육 마리수 회복으로 6~8월 도합 마리수는 전년 동기보다 24.4% 증가한 2,743만 마리로 전망된다.

오리고기 수입 전분기 대비 감소세 전망

- HPAI 발생으로 인한 공급부족으로, 1~4월 오리고기 수입은 전년보다 11.8배 증가한 1,659톤이었다.
- HPAI 이후 국내공급 증가로 인하여, 5월 이후 오리고기 수입량은 전분기 대비 감소세를 보일 것으로 예상된다.

6~8월 공급량 전년보다 27.3% 증가 전망

- 도합 마리수 증가로, 6~8월 오리고기 총공급량은 전년보다 27.3% 증가할 것으로 전망된다(1페이지 하단 표 참조).

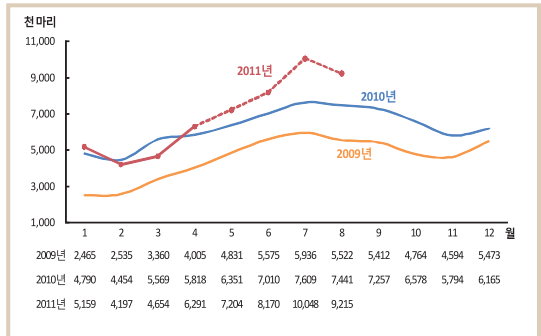
6~8월 오리고기 수요 17.4% 증가 전망

- 소비의향 조사결과, 6~8월 오리고기 소비의향은 보양식 등의 이유로 전년보다 17.4% 높게 조사되어 수요가 증가할 것으로 예상된다.

돼지고기와 수산물 대체재로 오리고기 수요 증가 전망

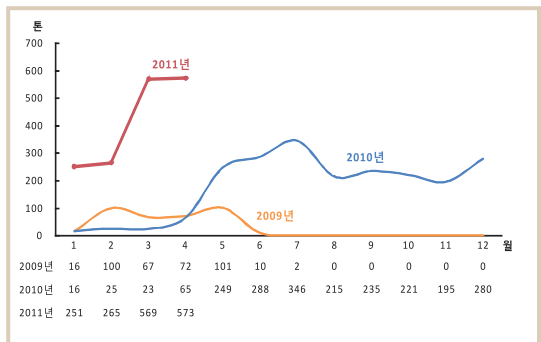
- 소비자조사를 통해 오리고기의 대체관계를 분석한 결과, 구제역으로 인한 돼지고기 가격 강세로 오리고기 대체수요는 2.3% 증가할 것으로 조사되었다.
- 또한 일본 방사능 유출로 인한 수산물 소비 위축으로 오리고기 대체수요는 2.8% 증가할 것으로 조사되었다.

■ 도합 마리수 동향 및 전망



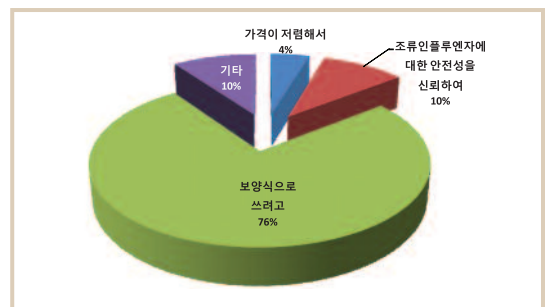
자료: 농림수산식품부(2011년 4~8월은 농업관측센터 추정치)

■ 오리고기 수입 동향(검역기준)



주: 수입량은 정육·지육과 열처리 가공품의 합임.
자료: 국립수의과학검역원

■ 오리고기 소비의향 증가 원인



자료: 농업관측센터 조사(2011년 5월 17~18일)

■ 6~8월 돼지고기 및 수산물 대체수요 증가분(%)

구 분	한우	국내산 돼지고기	닭고기	오리고기	계란
돼지고기	0.8	-	2.3	2.3	1.9
수산물	1.6	3.3	3.1	2.8	2.9
계	2.4	3.3	5.4	5.1	4.8

자료: 농업관측센터 조사(2011년 5월 17~18일)

6~8월 오리 산지가격 전년보다 높겠으나, 4~5월 대비 하락세 전망

오리 가격 및 전망

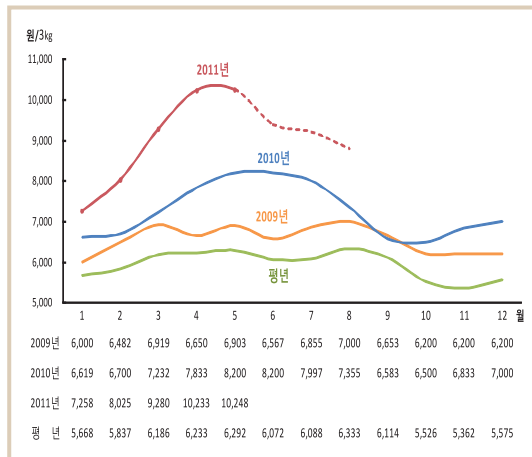
HPAI 발생 이후 오리 산지가격 강세 지속

- 2011년 상반기에 발생한 HPAI의 영향으로 3~5월 오리 평균 산지가격은 생체 3kg당 9,920원으로 전년보다 27.9% 상승하였다.
- 5월 현재(23일 기준) 오리 산지가격은 9,700원으로 전년보다 18.2% 높은 수준이지만, 전월 대비로는 하락세로 전환되었다.

6~8월 산지가격은 9,000~9,300원 전망

- 2011년 6~8월 오리 생체 3kg당 산지가격은 전년 동기(7,851원)보다 14.6~18.5% 상승한 9,000원~9,300원(4~5월 대비 9.2~12.1% 하락)으로 전망된다.
- 병아리가격 상승 및 오리고기 수요 증가로 6~8월 오리 산지가격은 전년보다 높겠지만, 도압 마리수가 증가하여 전분기보다는 하락할 것으로 전망된다.

■ 오리 월평균 산지가격 동향 및 전망



주: 평년은 '06~'10년의 가격 중 최대·최소를 뺀 평균.
자료: 한국오리협회(월 평균가격)

■ 6~8월 오리 산지가격 상승 및 하락 요인

구분	공급 측면	수요 측면
상승	<ul style="list-style-type: none"> · 사료가격 및 생산원가 상승 · 병아리 가격 상승 (5월 현재 2,000원/마리로 전년대비 42.9% 상승) 	<ul style="list-style-type: none"> · 음식점 원산지 표시제 적용(2010년 8월 11일) · 7-8월 복수요 · 돼지고기와 수산물 대체재로 수요 증가
하락	<ul style="list-style-type: none"> · 국내공급 증가 	<ul style="list-style-type: none"> · HPAI에 의한 안전성 우려

축산관측(오리) 다음호 예고 (예정일자: 2011. 8. 25)

- 축 종: 오리
 - 내 용: 사육 동향과 전망, 가격 동향과 전망, 배합사료 생산동향, 소비동향, 수출입동향
- 이 『축산관측보』는 농업관련기관·단체 홈페이지 및 농업 전문지를 통해서도 보실 수 있습니다. 『축산관측보』와 관련하여 의견이 있으신 분은 한국농촌경제연구원 인터넷 홈페이지에서 【질의응답】을 선택한 후 【쓰기】를 이용하여 의견을 보내 주시기 바랍니다. 연구원 홈페이지 【KREI 회원】에 가입하시면 축산관측보를 전자우편(e-mail)으로 받아보실 수 있습니다.

인터넷 홈페이지 <http://www.krei.re.kr>

☎ 02) 3299-4358

FAX: 02) 965-6893

<http://www.mifaff.go.kr>

☎ 02) 500-1673

FAX: 02) 507-3961

담당자: 허 덕(축산관측팀장), 이형우(한육우), 김원태(돼지), 김형진(젓소, 산란계), 남경수(육계), 경준형(오리), 윤경진(그래픽·문서교정)

이 「축산관측」은 농림수산식품부 지원으로 한국농촌경제연구원 농업관측센터가 축산농가의 사육과 출하 의향 등 각종 통계자료를 수집·분석한 후, 농업과 관련업계 전문가들에 자문하여 작성한 것입니다. 전망 결과는 앞으로 기상과 수급여건의 변동에 따라 달라질 수 있습니다.