



# 돼지

농업관측센터 [aglook.krei.re.kr](http://aglook.krei.re.kr)

축산관측은 한육우, 젓소, 돼지, 산란계, 육계, 오리의 6개 축종에 대해 실시됩니다. 육계와 돼지 관측은 매월 25일에 발표되며, 그 외의 축종에 대한 관측은 매분기(2,5,8,11월) 25일에 발표됩니다.

## 8월 지육가격 kg당 6,200~6,500원으로 약세 전망

### ● 9월 돼지 사육 마리수 745~755만 마리 전망

- 6월 돼지 사육 마리수는 3월보다 4% 증가한 733만 마리(통계청)
- 모돈수 증가로 9월 사육 마리수는 6월보다 2~3% 증가한 745~755만 마리 전망
- 모돈 입식 지연으로 12월 사육 마리수는 9월보다 2% 증가에 그친 760~770만 마리 전망

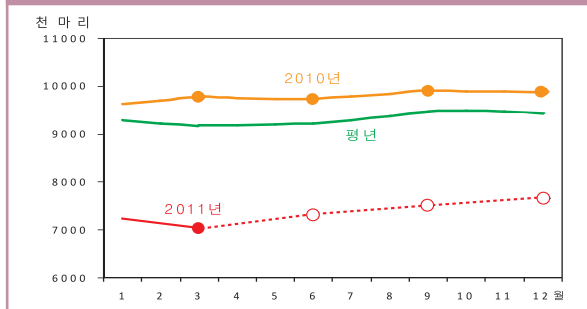
### ● 금년 8~내년 1월 국산 돼지고기 생산량 전년 동기보다 20% 감소 전망

- 출하 마리수 감소로 금년 8~내년 1월 국산 돼지고기 생산량은 전년 동기보다 20% 감소 전망
- 돼지고기 무관세 수입기한 연장으로 금년 8~내년 1월 수입량은 전년보다 59% 증가 전망
- 수입량 증가보다 국내 생산량이 더 감소하여 돼지고기 공급량은 전년 동기보다 10% 감소 전망
- 높은 가격으로 소비자의 83%가 대체 육류를 일부 구매함. 대체육류는 닭고기 36%, 한우고기 18%, 오리고기 16%, 수입 쇠고기 15% 순

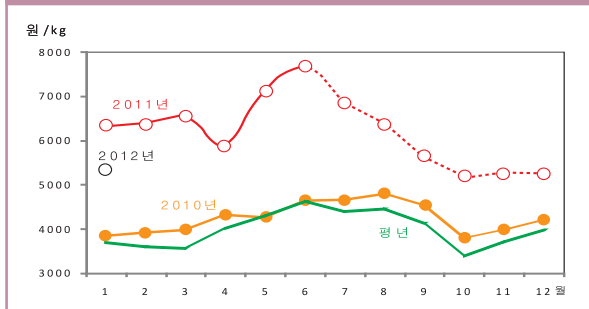
### ● 8월 지육가격 6,200~6,500원의 약세 보인 뒤 하락세 지속 전망

- 국산 돼지고기 수요 감소, 육가공업체 작업량 감소, 도매시장 출하 증가, 수입 냉장 삼겹살 판매 등으로 8월 지육가격은 전월 전망치보다 하락한 kg당 6,200~6,500원(박피 기준) 전망
- 돼지 지육가격 하락세가 지속되어 9월에는 kg당 5,500~5,800원, 10월에는 5,200~5,500원, 11월 이후에는 5,000~5,300원 등 당분간 하락세 지속 전망

■ 돼지 사육 마리수 전망



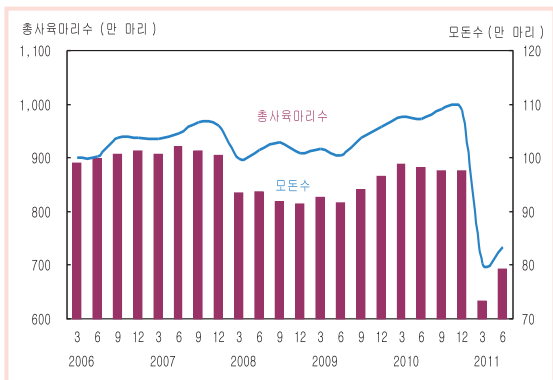
■ 돼지 지육 가격 전망



■ 급격한 가격하락 방지위해 조기출하 자제해야

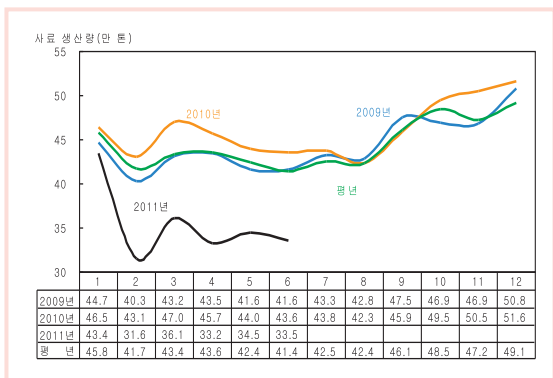
# 9월 돼지 사육 마리수는 745~755만 마리 전망

## ■ 돼지 사육 마리수와 모돈수 추이



자료: 통계청, 「가축동향」

## ■ 양돈 배합사료 생산량 동향



자료: 농림수산식품부.

## ■ 표본농가 돼지 사육의향지수

2011년						2012년
6월	8월	9월	10월	11월	12월	1월
100	102.9	104.8	105.9	106.9	108.0	110.2

주: 2011년 6월 사육 마리수를 100으로 하여 월별 사육의향률 지수화함.

자료: 농업관측센터 표본농가 조사치(2011년 7월 12~18일).

## ■ 돼지 사육 마리수 전망

단위: 천마리, %

	3월	6월	9월	12월
2011년(A)	7,036	7,330	7,450~7,550	7,600~7,700
2010년(B)	9,768	9,728	9,901	9,881
증감률(A/B)	-28.0	-24.7	-23.7~-24.8	-22.1~-23.1

자료: 통계청, 「가축동향」(2011년 9월 이후는 농업관측센터 전망치).

## 돼지 사육동향과 전망

### 6월 사육 마리수는 전분기보다 4% 증가

- 가격상승에 따른 소비 감소, 수입량 증가에 따른 도축 감소로 축산관측 7월호 예측과 달리 6월 돼지 사육 마리수가 전분기보다 증가하였다(통계청).
- 6월 사육 마리수는 733만 마리로 전분기보다 4.2% 증가하였지만, 전년 동월보다는 24.7% 감소하였다. 모돈수는 79만 3천 마리로 전분기보다 8.3% 증가하였지만, 전년 동월보다는 19.2% 감소하였다.

### 6월 배합사료 생산량은 전년 동월보다 23% 감소

- 6월 배합사료 생산량은 33만 5천 톤으로 전년 동월보다 23.0%, 전월보다 2.7% 감소하였다.
- 모돈용 사료는 6만 9천 톤으로 전년 동월보다 17.7%, 전월보다 4.6% 감소하였다.
- 20kg 이하 자돈용 사료는 전년 동월보다 20.5%, 전월보다 0.4% 감소한 10만 5천 톤이었다. 육성용 사료는 14만 5천 톤으로 전년 동월보다 26.0%, 전월보다 3.5% 감소하였다.

### 9월 사육 마리수는 745~755만 마리 전망

- 농가의 돼지 사육의향이 꾸준히 증가하고 있다. 9월 이후에도 사육 마리수 증가세가 지속될 것으로 나타났다(표본농가 조사결과).
- 9월 사육 마리수는 745~755만 마리로 6월보다 1.6~3.0% 증가할 것으로 전망된다. 12월은 760~770만 마리로 9월보다 2.0% 증가할 전망이다.

# 금년 8~내년 1월 돼지고기 생산량 전년 동기보다 20% 감소 전망

## 돼지고기 수급 동향 및 전망

### 7월 등급 판정 마리수는 전년보다 34% 감소

- 6월 등급 판정 마리수는 전년 동월보다 33.6%, 전월보다 10.8% 감소한 77만 7,055마리였다.
- 7월 하루 평균 등급 판정 마리수는 3만 3,776마리로 전월(3만 7,003마리)보다 8.7% 감소하였다. 이는 전년 동월보다는 33.9% 감소한 수준이다.

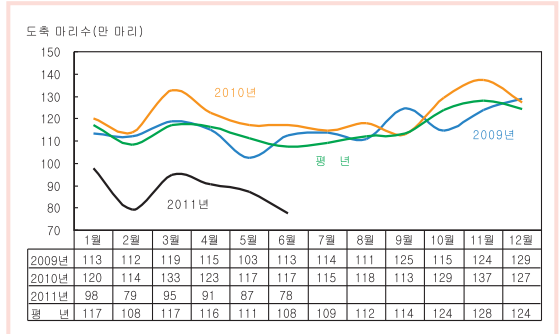
### 7월 도매시장 경락 마리수는 전년보다 32% 감소

- 6월 도매시장 경락 마리수는 8만 3,408마리로 전년 동월(12만 9,554마리)보다 35.6% 감소하였다.
- 돼지 출하 마리수 감소로 7월(21일까지) 경락 마리수는 전년 동기(8만 6,933마리)보다 32.0% 감소한 5만 9,103마리였다.

### 금년 8~내년 1월 돼지고기 생산량은 20% 감소

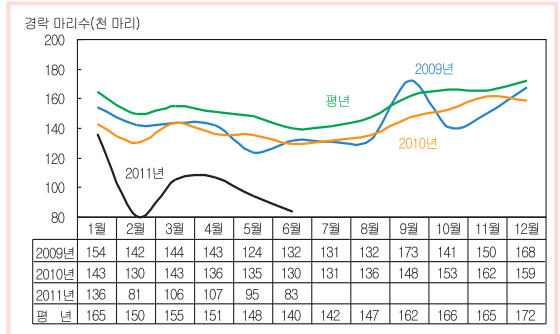
- 표본농가 조사 결과, 8~9월의 비육돈 출하일령은 전년 동기보다 0.1~0.3일 지연되고, 출하체중은 0.3~0.6kg 증가할 것으로 전망된다.
- 금년 10~12월에 출하될 돼지의 선행지표인 4~6월 자돈용 배합사료 생산량은 전년 동기보다 24.3% 감소하였다.
- 금년 8~내년 1월 도축 마리수는 전년 동기보다 21.4% 감소할 것으로 전망된다. 8월 이후에는 도축 마리수가 전월보다 증가할 것으로 전망된다.
- 도축 마리수가 줄지만 도축 체중이 늘어 금년 8~내년 1월 돼지고기 생산량은 전년 동기보다 19.5% 감소할 것으로 전망된다.

### ■ 돼지 도축 마리수 동향



자료: 농림수산검역검사본부.

### ■ 돼지 도매시장 경락 마리수 동향



자료: 축산물품질평가원.

### ■ 돼지 출하체중 및 출하일령 전망

	8월		9월	
	2010년	2011년	2010년	2011년
출하체중(kg)	114.2	114.5	114.1	114.7
출하일령(일)	182.9	183.2	182.9	183.0

자료: 농업관측센터 표본농가 조사치(2011년 7월 12~18일).

### ■ 돼지 도축 마리수 전망

단위: 천 마리

	8월	9월	10월	11월	12월	1월	계
2011/12년(A)	852	879	969	1,005	1,000	971	5,676
2010/11년(B)	1,178	1,129	1,293	1,373	1,274	977	7,224
증감률(A/B)	-27.7	-22.1	-25.1	-26.8	-21.5	-0.7	-21.4

주: 2011/12년 도축 마리수는 농업관측센터 전망치.

# 국내 생산량 부족으로 금년 8~내년 1월 수입량은 전년보다 59% 증가 전망

## 7월 주요국 돼지고기 가격은 약보합세

- 국산 돼지고기 생산량 감소와 할당관세 수입으로 6월 돼지고기 수입량은 전년 동월보다 114.4% 증가한 3만 9,628톤이었다. 7월 상순(10일까지) 수입량은 9,212톤으로 전년 동월 상순보다 88.2% 증가하였다.
- 6월 돼지고기 권역별 수입비중은 북미(미국, 캐나다) 51.6%, EU 42.5%, 기타 5.9% 순이었다.
- 상승세를 지속하던 주요국 돼지고기 가격이 약보합세를 보이고 있다. 금년 7월 9일 기준 미국산 지육가격은 \$213.0, 캐나다는 \$200.0로 전주보다 1~2% 하락하였다. 그러나 EU산은 €157.6(약 \$224.4)로 전주보다 1% 상승하였다.

## 금년 8~내년 1월 수입량은 59% 증가 전망

- 국내 생산량 부족과 긴급할당관세가 지속됨에 따라 금년 8~내년 1월 돼지고기 수입량은 전년 동기보다 59.1% 증가한 13만 4천 톤이 될 것으로 전망된다.

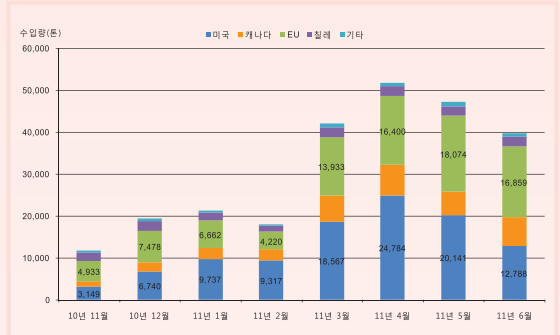
## 금년 8~내년 1월 공급량은 10% 감소 전망

- 돼지고기 수입량 증가에도 불구하고 국내 생산량 감소로 금년 8~내년 1월 돼지고기 공급량은 전년 동기보다 9.7% 감소할 것으로 전망된다.

## 국산 돼지고기 대체 육류로 한우고기 부상

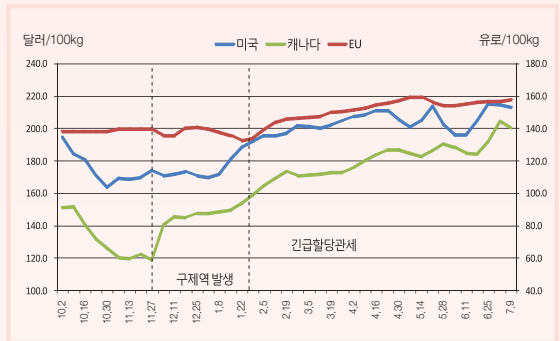
- 7월 소비자조사결과, 국산 돼지고기 가격 상승으로 소비자의 83%가 다른 육류를 구매한 경험이 있었다. 대체 육류는 닭고기 36.0%, 한우고기 17.9%, 오리고기 16.0%, 수입 쇠고기 15.1% 등으로 특히 가격이 하락한 한우고기가 돼지고기 대체재로 부상하였다.

## 국가별 돼지고기 수입량 동향



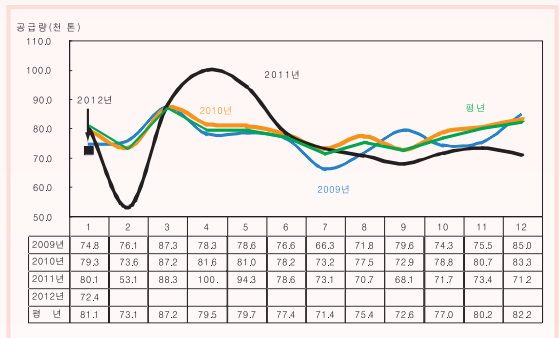
자료: 농림수산검역검사본부(검역기준).

## 주요국의 돼지고기 지육가격



주: 미국과 캐나다는 FOB가격, EU는 도매가격.  
자료: 각국 농무부, EU위원회.

## 돼지고기 공급량 추정치



주: 평년은 06~10년 중 최저, 최고치를 제외한 평균치임.

## 국산 돼지고기 대체 육류

단위: %

	닭고기	한우고기	오리고기	수입 쇠고기	수입 돼지고기	계란
1차	27,0	14,1	19,2	12,0	12,6	19,9
2차	36,0	17,9	16,0	15,1	11,9	3,1

자료: 농업관측센터 소비자조사(5월 17~18일, 7월 6~7일).



# 8월 지육가격은 대체 육류 소비 증가로 하락세 전망

## 돼지 가격 동향 및 전망

### 7월 하순 가격은 약보합세

- 7월(1~22일) 지육가격은 육가공업체 작업량 감소, 대체 육류 소비 증가 등으로 전월보다 9.2% 낮은 6,968원이었으며 하순에도 약보합세가 유지되고 있다. 이는 전년 동월(4,663원)보다 49.4% 높은 수준이다.

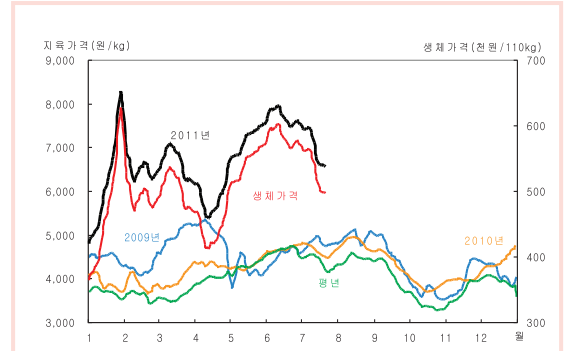
### 8월 지육가격은 6,200~6,500원으로 약세 전망

- 8월 지육가격은 국산 돼지고기 수요 감소, 육가공업체 국산 돼지 작업량 감소, 출하 마리수 증가, 수입 냉장 삼겹살 판매 등으로 전월 전망치보다 하락한 kg당 6,200~6,500원이 될 것으로 전망된다(전년 동기보다 29.1~35.4% 상승).
- 9월 지육가격은 출하 마리수 증가와 수요 감소로 추석 이후 하락폭이 커질 것으로 전망되며, 8월보다 약세인 kg당 5,500~5,800원이 될 것으로 전망된다(전년 동월보다 21.3~27.9% 상승).

### 4분기 지육가격 5,000~5,300원 전망

- 10월 지육가격은 출하 마리수가 증가하고 계절적으로 수요도 감소하여 9월보다 낮은 kg당 5,200~5,500원이 될 것으로 전망된다(전년 동월보다 36.2~44.1% 상승).
- 국산 돼지고기 수요 부진이 지속된다면 금년 11~내년 1월 지육가격은 kg당 5,000~5,300원으로 10월보다 약보합세를 보일 것으로 전망된다.

## 돼지 지육 및 생체가격 동향



주: 1) 평년은 06~10년 중 최저, 최고치를 제외한 평균치.  
 2) 성돈가격=지육가격×생체중×지육률(박피, 68.8%)/100.  
 자료: 농협중앙회.

## 중기선행관측(요약)

- 9월 사육 마리수 745~755만 마리 전망
  - 9월 사육 마리수: 745~755만 마리
  - 12월 사육 마리수: 760~770만 마리
- 금년 8~내년 1월 생산량 전년대비 20% 감소
  - 돼지고기 생산량: 20% 감소 전망
  - 돼지고기 수입량: 59% 증가 전망
  - 돼지고기 공급량: 8~1월 10% 감소 전망
  - 국산 돼지고기 수요: 대체 육류로 전환
- 8월 가격 6,200~6,500원 전망
  - 8월: 6,200~6,500원
    - 전년 동월 대비 29~35% 상승
  - 9월: 5,500~5,800원
    - 전년 동월 대비 21~28% 상승
  - 10월: 5,200~5,500원
    - 전년 동월 대비 36~44% 상승
  - 11~내년 1월: 5,000~5,300원
    - 전년 동기 대비 2~9% 상승

## 조기예보    흑서기 철저한 사양관리 요망

- 철저한 사양관리로 여름철 생산성 하락 방지해야



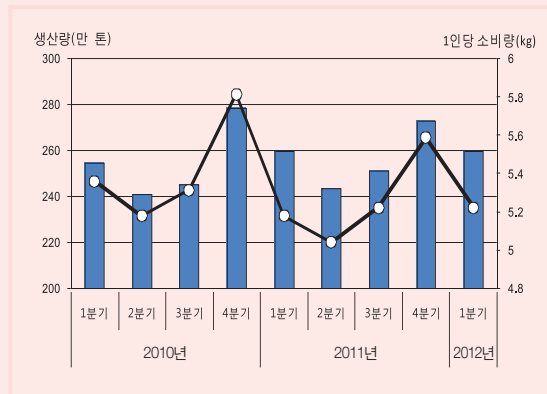
특집

주요국 양돈 현황

미국 금년 돼지고기 생산량 1,027만 톤 전망

- 금년 미국 돼지고기 생산량은 사육 마리수 증가로 전년보다 1% 증가한 1,027만 톤 전망
  - 3분기 생산량 251만 톤 전망
  - 4분기 생산량 273만 톤 전망
- 내년 돼지고기 생산량은 1,040만 톤으로 금년보다 13만 톤 증가 전망
- 금년 돼지고기 1인당 소비량은 21.0kg으로 전년보다 0.7kg(3%) 감소 전망
  - 3분기 1인당 소비량 5.2kg 전망
  - 4분기 1인당 소비량 5.6kg 전망

■ 미국 돼지고기 생산량 및 1인당 소비량

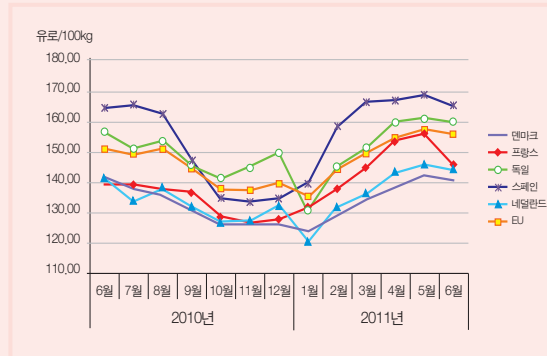


자료: USDA/AMS.

EU 돼지고기 지육가격 약보합세 보여

- 지난 3월 민간재고 보조, 한국의 구제역 발생, 식품 안전성 기대 회복 등으로 상승하였던 EU의 돼지고기 지육가격은 6월에 약보합세로 전환
- 민간재고 보조로 시장에서 격리되었던 돼지고기 방출 여파로 추정
  - 프랑스 5월 €155.7 → 6월 €145.4(-6.6%)
  - 네덜란드 5월 €145.6 → 6월 €144.2(-1.0%)
  - 덴마크 5월 €141.6 → 6월 €140.4(-0.8%)
  - EU 평균 5월 €157.0 → 6월 €155.6(-0.9%)

■ EU 주요국 돼지고기 지육가격 동향



자료: EU위원회.

축산관측(돼지) 9월호 예고(예정일자: 2011. 8. 25)

- 축 종: 돼지
  - 내 용: 사육 동향과 전망, 가격 동향과 전망, 배합사료 생산동향, 수출입동향
- 이 『축산관측보』는 농업관련기관·단체 홈페이지 및 농업 전문지를 통해서도 보실 수 있습니다. 『축산관측보』와 관련하여 의견이 있으신 분은 한국농촌경제연구원 인터넷 홈페이지에서 【질의응답】을 선택한 후 【글쓰기】를 이용하여 의견을 보내 주시기 바랍니다. 저희 연구원 홈페이지 【KREI 회원】에 가입하시면 축산관측보를 전자우편(e-mail)으로 받아보실 수 있습니다.

인터넷 홈페이지 ⇨ <http://www.krei.re.kr> ☎ 02) 3299-4245 FAX: 02) 965-6893  
<http://www.mifaff.go.kr> ☎ 02) 500-1673 FAX: 02) 507-3961

담당자: 허 덕(축산관측팀장), 이형우(한육우), 김원태(돼지), 남경수(육계), 김형진(젖소·산란계), 이정민(오리), 윤경진(그래픽·문서교정)

이 「축산관측」은 농림수산식품부 지원으로 한국농촌경제연구원 농업관측센터가 축산농가의 사육과 출하 의향 등 각종 통계자료를 수집·분석한 후, 농업과 관련업계 전문가들에 자문하여 작성한 것입니다. 전망 결과는 앞으로 기상과 수급여건의 변동에 따라 달라질 수 있습니다.