



축산관측은 한육우, 젓소, 돼지, 산란계, 육계, 오리의 6개 축종에 대해 실시됩니다. 육계와 돼지 관측은 매월 25일에 발표되며, 그 외의 축종에 대한 관측은 매분기(2,5,8,11월) 25일에 발표됩니다.

## 9~11월 오리 산지가격은 5,800~6,300원/3kg으로 약세 전망

### ● 9월 오리 사육 마리수 6월보다 7.1% 감소 전망

- 종오리 수입 및 입식 마리수 증가로 6월 오리 사육 마리수는 전년보다 77.6% 증가한 1,522만 마리, 9월 오리 사육마리수는 6월보다 7.1% 감소 전망
- 6월 종오리는 3월대비 27.4% 증가한 169만 마리, 육용오리는 86.8% 증가한 1,354만 마리

### ● 도입 마리수 증가로 9~11월 오리고기 총공급량 11.0% 증가 전망

- 사육 마리수 증가에 따라 9~11월 도입 마리수는 전년보다 11.3% 증가한 2,185만 마리 전망
- 오리고기 수입은 2011년 9월 이후에도 감소세 지속 예상
- 수입량 감소에도 불구하고 도입마리수 증가로 9~11월 오리고기 총공급량은 전년보다 11.0% 증가 전망

### ● 9~11월 오리 산지가격 약세 전망

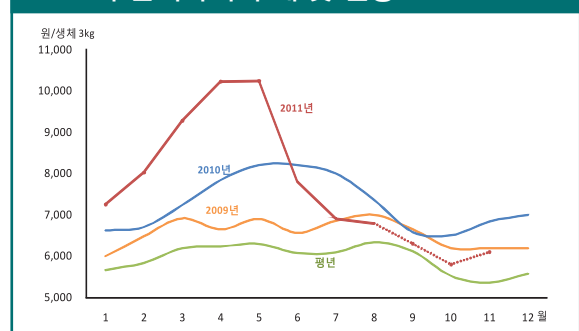
- 오리고기 생산량 증가로 6월이후 오리 산지가격은 하락세 지속
- 2011년 9~11월 오리 산지가격은 전년보다 4.3~10.8% 하락한 생체 3kg당 5,800~6,300원 (6~8월 대비 14.7~19.3% 하락) 전망

■ 9~11월 오리고기 총공급량 전망

구분	국내생산(C)	수입(D)	공급계(C+D)
2010년(A)	32,374	652	33,025
2011년(B)	36,035	631	36,666
증감률(B/A)	11.3	-3.2	11.0

단위 : 톤

■ 오리 산지가격 추세 및 전망

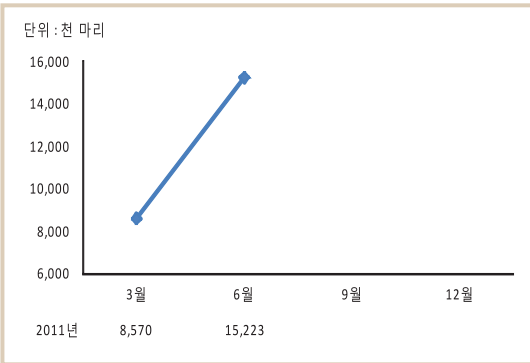


## ■ 공급과잉 지속 우려, F1종오리 입식 자제해야



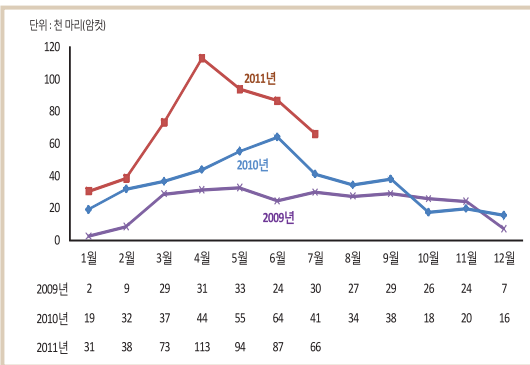
# 6월 종오리 사육 마리수는 3월대비 27% 증가

## ■ 오리 사육동향



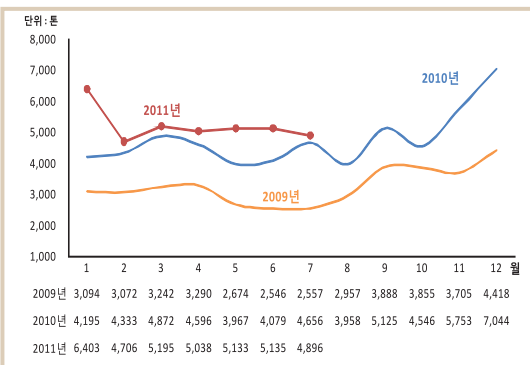
자료: 통계청

## ■ 종오리 수입동향



자료: 한국오리협회

## ■ 산란오리 배합사료 생산 동향



자료: 농림수산식품부

## ■ 오리 생산성 현황

구분	출하일령(일)	출하체중(kg)
2010년(A)	44.6	3.1
2011년(B)	43.0	3.3
증감(B/A)	-3.6%	8.2%

자료: 농업관측센터 조사치

## 오리 사육동향과 전망

### 6월 오리 사육 마리수 3월보다 77.6% 증가

- 2011년 6월 오리 사육 마리수는 3월 대비 77.6% 급증한 1,522만 마리였다. 이중 종오리는 168만 9천마리(3월 대비 27.4% 증가), 육용 오리는 1,354만 마리(86.8% 증가)였다.
- 5~7월 종오리 수입은 전년 동기보다 53.8% 증가한 24만 6천 마리였으며, 9월 오리 사육마리수는 6월보다 7.1% 감소할 전망이다.

### 7월 오리 배합사료 생산량 전년보다 8.3% 증가

- 2011년 7월 오리 배합사료 생산량은 6만 7천 톤(전년대비 8.3% 증가)이었다. 이중 육용 오리용은 6만 3천 톤(8.5% 증가), 산란 오리용은 4천 9백 톤(5.2% 증가)이었다.
- 5월 및 6월 배합사료 생산량은 각각 전년대비 27.0%, 24.5% 증가하였으나, 7월 증가폭이 한자리 수에 그친 것은 최근 사료가격 인상과 오리 시세 하락에 따른 사육물량 감소 때문으로 추정된다.

### 육용오리 생산성 전년대비 향상

- 8월 출하일령은 43일로 전년(44.6일)보다 앞당겨졌으며, 출하체중은 전년대비 8.2% 증가하여 생산성이 향상된 것으로 나타났다.
- 이는 7~9월 잦은 강수로 전년보다 더위피해가 덜했기 때문으로 판단된다.

# 9~11월 오리고기 공급량은 전년대비 11.0% 증가 전망



## 9~11월 병아리 생산 잠재력은 높은 수준

- 2011년 5~7월 종오리 입식마리수는 전년 동기간 대비 17.7% 증가한 29만 8천마리였다.
- 종오리 입식마리수 증가에 따라 2011년 9~11월 병아리 생산 잠재력은 전년대비 10.4~17.9% 상승하였다.

### ■ 병아리 생산 잠재력 추이

구분	8월	9월	10월	11월
2010년(A)	143	135	137	140
2011년(B)	141	149	157	165
증감율(B/A)	-1.4%	10.4%	14.6%	17.9%

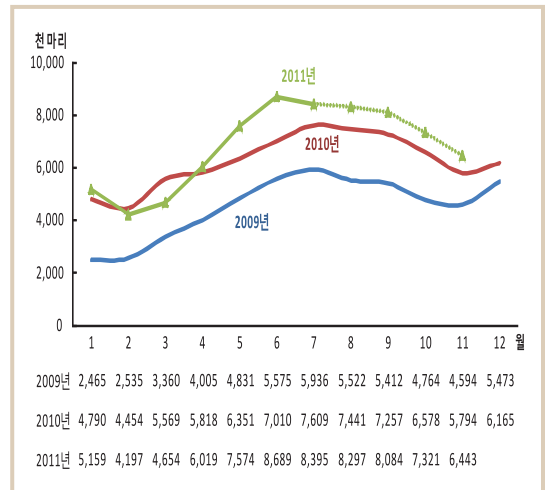
주: 산란오리 생산성이 일정하다는 가정하에 6개월 전 12개월 누적치를 이용하여 계산하였으며, 2009년 6월 병아리 생산 잠재력을 100으로 함.  
 자료: 농업관측센터 추정치

## 오리고기 수급 및 전망

### 9~11월 도압마리수 전년대비 11.3% 증가 전망

- 고병원성 조류인플루엔자의 영향으로 도압마리수가 2011년 2월 420만 마리까지 감소한 이후 증가세가 지속되고 있다.
- 사육마리수 증가로 5~7월 도압마리 수는 전년대비 17.6% 증가한 2,466만 마리였다.
- 종오리 사육마리수 증가로 9~11월 도압마리수는 2,185만 마리로 전년대비 11.3% 증가(6~8월 대비 13.9% 하락)할 전망이다.

### ■ 도압 마리수 동향 및 전망



자료: 농림수산식품부(2011년 8~11월은 농업관측센터 추정치)

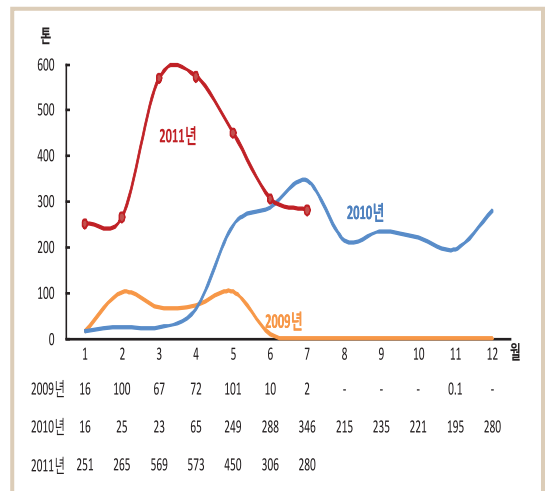
### 오리고기 수입 전년대비 감소 전망

- 2011년 4월 이후 오리고기 수입량은 감소세로 전환되었으며, 7월 수입량은 전년대비 19.0% 감소한 280 톤이었다.
- 산지가격 약세상황이 지속되면서 9월 이후 오리고기 수입량도 전년 대비 감소로 추정된다.

### 9~11월 공급량 전년대비 11.0% 증가 전망

- 수입량 감소에도 불구하고 도압 마리수 증가로 9~11월 오리고기 총공급량은 전년대비 11.0% 증가할 것으로 전망된다(1페이지 하단 표 참조).

### ■ 오리고기 수입 동향(검역기준)



주: 수입량은 정육·지육과 열처리 가공품의 합임.  
 자료: 농림수산검역검사본부



# 9~11월 오리 산지가격은 약세 전망

## 오리 가격 동향 및 전망

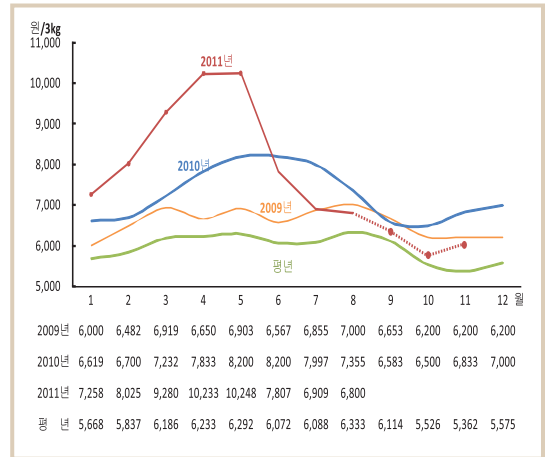
### 오리 산지가격 하락세 지속

- 오리고기 생산량이 증가하면서 6월부터 오리 산지가격은 하락세를 보였다.
- 8월 현재(23일 기준) 오리 산지가격은 생체 3kg당 6,800원으로 전년보다 7.5% 하락하였다.

### 9~11월 산지가격은 5,800~6,300원 전망

- 2011년 9~11월 오리 산지가격은 전년 동기(6,639원)보다 4.3~10.8% 하락한 5,800원~6,300원/생체 3kg(6~8월 대비 14.7~19.3% 하락)으로 전망된다.
- 오리고기 공급과잉이 지속될 경우 추가적인 가격 하락 가능성이 있다. 계열업체에서 사육물량을 10% 감축할 경우 산지가격은 6,000~6,500원으로 전망된다.
- 공급과잉을 해소하기 위해 지나친 병아리 입식을 자제할 필요가 있다.

### ■ 오리 월평균 산지가격 동향 및 전망



주: 평년은 '06~'10년의 가격 중 최대·최소를 뺀 평균.  
 자료: 한국오리협회(월 평균가격)

### ■ 9~11월 오리 산지가격 상승 및 하락 요인

구분	공급 측면	수요 측면
상승	· 사료가격 및 생산원가 상승	
하락	· 국내공급 증가 · 병아리 가격 하락	· 추석 제수용 육류소비에 따른 수요 감소

## 축산관측(오리) 다음호 예고 (예정일자: 2011. 11. 25)

- 축 종: 오리
  - 내 용: 사육 동향과 전망, 가격 동향과 전망, 배합사료 생산동향, 소비동향, 수출입동향
- 이 『축산관측보』는 농업관련기관·단체 홈페이지 및 농업 전문지를 통해서도 보실 수 있습니다. 『축산관측보』와 관련하여 의견이 있으신 분은 한국농촌경제연구원 인터넷 홈페이지에서 【질의응답】을 선택한 후 【쓰기】를 이용하여 의견을 보내 주시기 바랍니다. 연구원 홈페이지 【KREI 회원】에 가입하시면 축산관측보를 전자우편(e-mail)으로 받아보실 수 있습니다.

인터넷 홈페이지 ☞ <http://www.krei.re.kr> ☎ 02) 3299-4198 FAX: 02) 965-6893  
<http://www.mifaff.go.kr> ☎ 02) 500-1673 FAX: 02) 507-3961

담당자: 허 덕(축산관측팀장), 이형우(한육우), 김원태(돼지), 김형진(젓소, 산란계), 남경수(육계), 이정민(오리), 윤경진(그래픽·문서교정)

이 『축산관측』은 농림수산식품부 지원으로 한국농촌경제연구원 농업관측센터가 축산농가의 사육과 출하 의향 등 각종 통계자료를 수집·분석한 후, 농업과 관련업계 전문가들에 자문하여 작성한 것입니다. 전망 결과는 앞으로 기상과 수급여건의 변동에 따라 달라질 수 있습니다.