



돼지

농업관측센터 aglook.krei.re.kr

축산관측은 한육우, 젓소, 돼지, 산란계, 육계, 오리의 6개 축종에 대해 실시됩니다. 육계와 돼지 관측은 매월 25일에 발표되며, 그 외의 축종에 대한 관측은 매분기(2,5,8,11월) 25일에 발표됩니다.

11~12월 지육가격 kg당 4,600~4,800원으로 상승세 전망

● 12월 돼지 사육 마리수 800만 마리 넘을 전망

- 12월 사육 마리수는 9월보다 증가한 800~810만 마리 전망
- 내년 3월 사육 마리수는 12월보다 증가한 825~835만 마리 전망

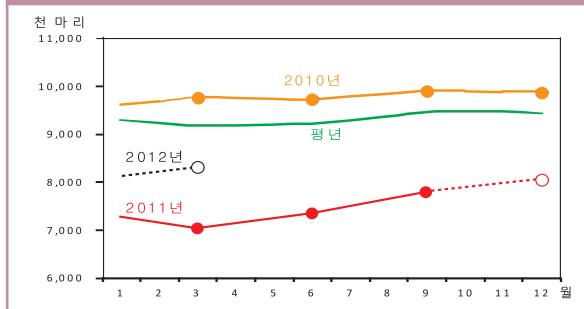
● 금년 11~내년 4월 국내 돼지고기 공급량 전년 동기보다 9% 감소 전망

- 사육 마리수 증가로 금년 11~내년 4월 국산 돼지고기 생산량은 회복세 지속 전망
- 국산 돼지고기 가격하락으로 금년 11~내년 4월 수입량 전년 동기보다 감소 전망
- 국내 생산량 감소, 수입량 감소로 돼지고기 공급량은 전년 동기보다 9% 감소 전망
- 가격 하락으로 11~12월 국산 돼지고기 수요는 9월보다 10% 이상 증가 전망

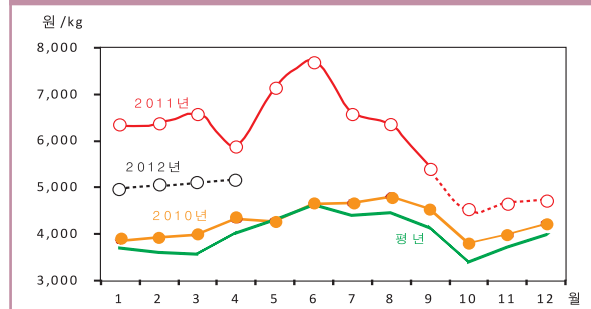
● 11~12월 지육가격 4,600~4,800원, 이후에도 상승세 지속될 전망

- 돼지고기 수요 증가, 육가공업체 작업량 증가 등으로 11~12월 지육가격은 10월보다 상승한 kg당 4,600~4,800원(박피 기준) 전망
- 내년 1~2월에는 4,900~5,100원, 3~4월에는 5,000~5,200원으로 상승세 지속 전망

■ 돼지 사육 마리수 전망



■ 돼지 지육 가격 전망

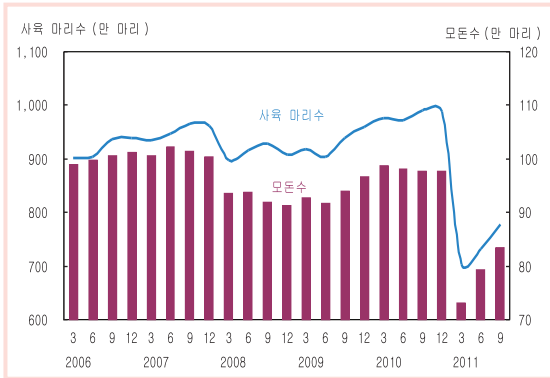


■ 다양한 요리법 보급, 홍보 강화 등 국산 돼지고기 소비 확대 노력 필요

12월 돼지 사육 마리수 800만 마리 넘을 전망

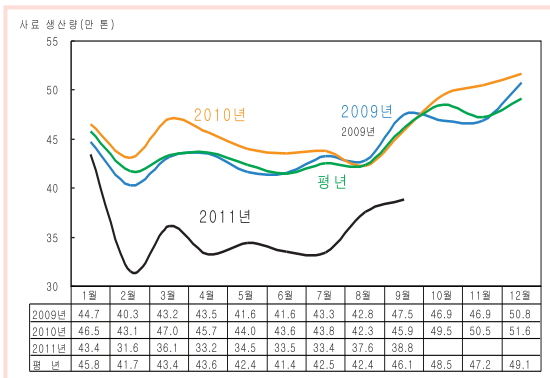
돼지 사육동향과 전망

■ 돼지 사육 마리수와 모돈수 추이



자료: 통계청, 「가축동향」

■ 양돈 배합사료 생산량 동향



자료: 농림수산식품부.

■ 표본농가 돼지 사육의향지수

2011년				2012년			
9월	11월	12월	1월	2월	3월	4월	
100	101.9	103.2	103.5	103.9	104.8	105.0	

주: 2011년 9월 사육 마리수를 100으로 하여 월별 사육의향을 지수화함.

자료: 농업관측센터 표본농가 조사치(2011년 10월 12~17일).

■ 돼지 사육 마리수 전망

단위: 천마리, %

	6월	9월	12월	3월
2011~12년	7,330	7,783	8,000~8,100	8,250~8,350
2010~11년	9,728	9,901	9,881	7,036
증감률	-24.7	-21.4	-18.0~-19.0	17.3~18.7

자료: 통계청, 「가축동향」(2011년 12월 이후는 농업관측센터 전망치).

9월 사육 마리수는 전분기보다 6% 증가

- 구제역 이후 모돈 및 후보돈 입식이 증가하고 있고 모돈 교체로 생산성도 개선됨에 따라 돼지 사육 마리수가 빠르게 회복되고 있다.
- 9월 사육 마리수는 778만 마리로 전분기보다 6.2% 증가하였지만, 전년 동월보다는 21.4% 감소하였다. 모돈수는 83만 5천 마리로 전분기보다 5.3% 증가하였지만, 전년 동월보다는 14.4% 감소하였다.

9월 배합사료 생산량은 전월보다 3% 증가

- 9월 배합사료 생산량은 38만 8천 톤으로 전월보다 3.2% 증가하였으나 전년 동월보다 15.5% 감소하였다.
- 모돈용 사료는 7만 8천 톤으로 전월보다 5.4% 증가하였으나 전년 동월보다 3.0% 감소하였다.
- 20kg 이하 자돈용 사료는 12만 2천 톤으로 전월보다 0.9% 증가하였으나 전년 동월보다 17.8% 감소하였다. 육성용 사료는 전월보다 3.4% 증가하였으나 전년 동월보다 19.6% 감소한 16만 6천 톤이었다.

12월 사육 마리수는 800~810만 마리 전망

- 구제역 이후 지속된 재입식으로 농가의 사육 의향지수는 12월 103.2, 내년 3월 104.8을 보이며 계속 상승하고 있다(표본농가 조사결과).
- 12월 사육 마리수는 800~810만 마리로 9월보다 2.8~4.1% 증가할 것으로 전망된다. 내년 3월은 12월보다 3.1% 증가한 825~835만 마리로 전망된다.

돼지고기 생산량 월 평균 2% 내외 회복세 지속 전망

돼지고기 수급 동향 및 전망

10월 등급판정 마리수는 전월보다 15% 증가

- 9월 등급판정 마리수는 88만 5,130마리로 전월과 비슷하였지만, 전년 동월보다는 21.6% 감소하였다.
- 10월(22일까지) 등급판정 마리수는 71만 1,474마리로 전월(61만 6,237마리)보다 15.4% 증가하였다.

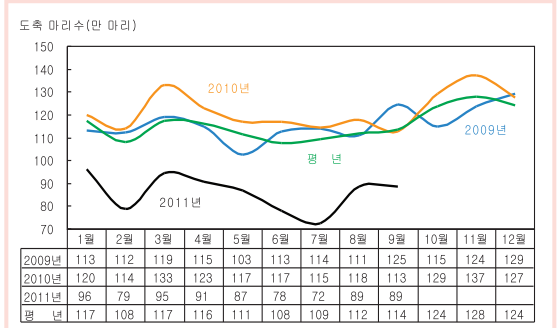
10월 하루 평균 경락 마리수는 전월보다 7% 증가

- 9월 도매시장 경락 마리수는 10만 9,396마리로 전월(9만 9,412마리)보다 10.0% 증가하였다.
- 등급판정 마리수가 큰 폭으로 증가하였지만 10월(24일까지) 하루 평균 경락 마리수는 5,812마리로 전월(5,452마리)보다 6.7% 증가에 머물렀다. 이는 육가공업체 작업량 증가로 도매시장 출하비중이 감소하였기 때문이다.

국산 돼지고기 생산량은 회복세 지속

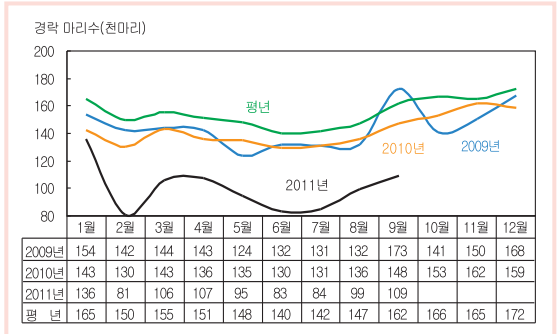
- 표본농가 조사 결과, 11~12월의 비육돈 출하 일령은 전년 동기와 비슷하지만, 출하체중은 전년 동월보다 소폭 증가할 것으로 전망된다.
- 금년 11~내년 4월 도축 마리수는 전년 동기보다 3.1% 감소하지만 내년 1월 이후에는 금년 도축 마리수보다 증가할 것으로 전망된다.
- 금년 11~내년 4월 돼지고기 생산량은 전년 동기보다 2.4% 적지만, 9월 이후 월 평균 2% 내외의 회복세가 지속될 것으로 전망된다.

■ 돼지 도축 마리수 동향



자료: 농림수산검역검사본부.

■ 돼지 도매시장 경락 마리수 동향



자료: 축산물품질평가원.

■ 돼지 출하체중 및 출하일령 전망

	11월		12월	
	2010년	2011년	2010년	2011년
출하체중(kg)	113.7	114.0	113.8	114.1
출하일령(일)	180.3	180.7	180.3	180.7

자료: 농업관측센터 표본농가 조사치(2011년 10월 12~17일).

■ 돼지 도축 마리수 전망

단위: 천 마리, %

	11월	12월	1월	2월	3월	4월	계
2011~12년	1,026	1,020	998	934	1,060	1,037	6,075
2010~11년	1,373	1,274	977	792	946	905	6,268
증감률	-25.3	-19.9	2.1	17.9	12.0	14.6	-3.1

주: 2011~12년 도축 마리수는 농업관측센터 전망치.

금년 11~내년 4월 돼지고기 공급량은 전년보다 9% 감소 전망

10월 주요국 돼지고기 가격은 상승세

- 9월 돼지고기 수입량은 2만 6,212톤으로 전년 동월보다 165.8% 증가하였다. 10월 상순까지 수입량은 4,676톤(냉동 4,287톤, 냉장 389톤)이었다.
- 10월 상순 국가별 수입비중은 미국 21.2%, 독일 19.9%, 캐나다 11.2%, 칠레 10.3% 순이며, 냉동 삼겹살은 독일산이 가장 많이 수입되었다.
- 9월 중순 이후 주요국 돼지고기 지육가격은 계절적 수요 증가로 상승세를 보이고 있다.
- 금년 10월 8일 기준 미국산 지육가격은 100kg당 \$215.7, 캐나다산은 \$198.6로 9월 10일 가격보다 각각 3.8%, 7.3% 상승하였다. EU산은 €155.2(약 \$215.1)로 9월 17일 가격보다 0.4% 상승하였다.

국내 가격 하락으로 수입량 감소 전망

- 국내 돼지고기 가격 하락, 환율 인상 등으로 금년 11~내년 4월 돼지고기 수입량은 전년 동기보다 약 32% 감소한 11만 톤이 될 것으로 전망된다.

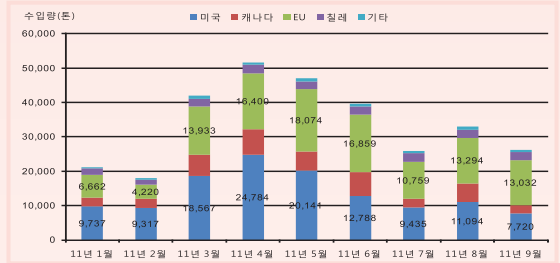
금년 11~내년 4월 공급량은 9% 감소 전망

- 수입량 감소로 금년 11~내년 4월 돼지고기 공급량은 전년 동기보다 9.1% 감소할 것으로 전망된다.

소비자 4분기 돼지고기 구매의향 증가

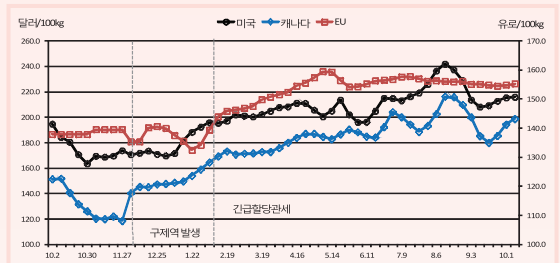
- 10월 상순에 실시한 3차 소비자조사 결과 9월 대비 4분기 돼지고기 구매의향은 증가 73.4%, 감소 11.2%이며, 4분기 국산 돼지고기 구매량은 9월보다 12.6% 증가할 전망이다.
- 국산 돼지고기 가격 하락으로 한우고기와 수입 쇠고기의 대체비중이 지난 7월의 2차 조사보다 약 5%p 감소하였다.

국가별 돼지고기 수입량 동향



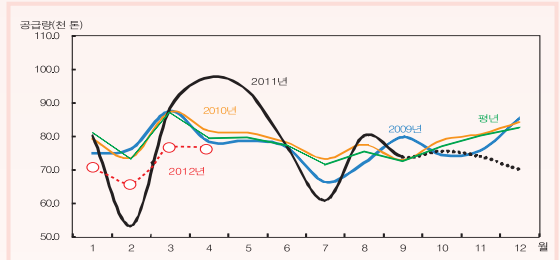
자료: 농림수산검역검사본부(검역기준).

주요국의 돼지고기 지육가격



자료: 각국 농무부, EU위원회.

돼지고기 공급량 추정치



주: 평년은 06~10년 중 최저, 최고치를 제외한 평균치임.

돼지고기 구매의향

단위: 톤			
증가	감소	변함없음	계
73.4(26.0)	11.2(58.1)	15.4(0.0)	100.0(12.6)

주: ()는 평균 증감률이며, 평균 증감률=구매 증가의향×평균 증가율-구매 감소의향×평균 감소율
 자료: 농업관측센터 소비자조사치(10월 7~9일).

국산 돼지고기 대체 육류

단위: %						
	닭고기	한우고기	오리고기	수입 쇠고기	수입 돼지고기	계란
1차	25.3	13.1	18.4	11.8	12.1	19.3
2차	36.0	17.9	16.0	15.1	11.9	3.1
3차	37.5	12.5	12.5	10.0	5.0	22.5

자료: 농업관측센터 소비자조사치(5월 17~18일, 7월 6~7일, 10월 7~9일).

11~12월 지육가격은 4,600~4,800원 전망

가격 동향 및 전망

10월 중순 이후 가격 상승세

- 수입 돼지고기 재고 누적과 육가공업체의 국산 돼지 작업량 감소, 도매시장 경락 마리수 증가, 대체 육류로의 수요 전환 등으로 10월 지육가격은 기존 전망치보다 약세를 보였다.
- 10월(1~24일) 지육가격은 수입 돼지고기 재고 누적과 도매시장 출하 증가로 전월보다 17.1% 낮은 kg당 4,465원(박피기준)이었다.
- 추석 이후의 가격 하락과 대형유통업체 행사 등으로 육가공업체의 작업량이 증가하면서 지육가격은 중순 이후 상승세를 보이고 있다.

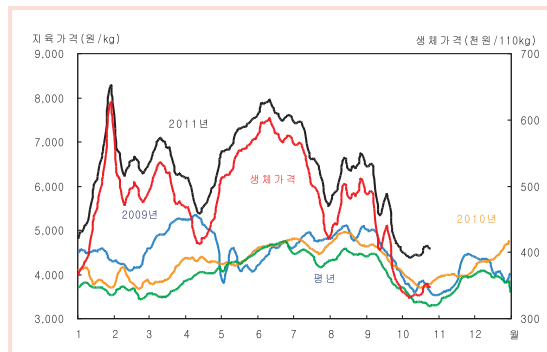
11~12월 지육가격은 4,600~4,800원의 상승세 전망

- 돼지 지육가격은 추석 이후의 가격 하락과 계절적 요인에 의한 수요 회복, 다른 육류로의 소비대체 감소, 육가공업체의 국산 돼지 작업량 증가 등으로 당분간 지속적인 상승세를 보일 전망이다.
- 11~12월 지육가격은 10월보다 상승한 kg당 4,600~4,800원이 될 것으로 전망된다.

내년 1~2월 지육가격은 4,900~5,100원 전망

- 내년 1~2월 지육가격은 도축 마리수 감소로 금년 4분기보다 높은 kg당 4,900~5,100원이 될 것으로 전망된다.
- 내년 3~4월 지육가격은 계절적 수요 회복으로 1~2월보다 소폭 상승한 kg당 5,000~5,200원이 될 것으로 전망된다.

돼지 지육 및 생체가격 동향



주: 1) 평년은 06~10년 중 최저, 최고치를 제외한 평균치.
 2) 성돈가격=지육가격×생체중×지육률(박피, 68.8%).
 자료: 농협중앙회.

중기선행관측(요약)

- 12월 사육 마리수 800~810만 마리 전망
 - 12월 사육 마리수: 800~810만 마리
 - 내년 3월 사육 마리수: 825~835만 마리
- 금년 11~내년 4월 생산량 전년 대비 2% 감소
 - 돼지고기 생산량: 2% 감소
 - 돼지고기 수입량: 약 32% 감소
 - 돼지고기 수요: 9월 대비 4분기 13% 증가
 - 돼지고기 공급량: 9% 감소
- 11~12월 가격 4,600~4,800원 전망
 - 금년 11~12월: 4,600~4,800원
 - 내년 1~2월: 4,900~5,100원
 - 내년 3~4월: 5,000~5,200원

조기예보

차단방역 철저

- 구제역 등 가축질병 방지위해 철저한 차단방역 요망



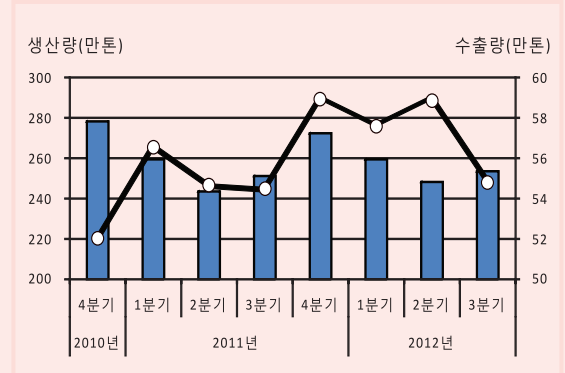
특집

주요국 양돈 현황

미국 금년 돼지고기 생산량 1,027만 톤 전망

- 금년 미국 돼지고기 생산량은 사육 마리수 증가로 전년보다 1% 증가한 1,027만 톤 전망
 - 내년 1분기 생산량 260만 톤 전망
 - 내년 2분기 생산량 248만 톤 전망
- 내년 돼지고기 생산량은 1,046만 톤으로 금년보다 19만 톤 증가 전망
- 금년 돼지고기 수출량은 225만 톤으로 전년보다 33만 톤(17%) 증가 전망
 - 내년 1분기 수출량 58만 톤 전망
 - 내년 2분기 수출량 59만 톤 전망

■ 미국 돼지고기 생산량 및 수출량



자료: USDA/AMS.

내년 중국 돼지고기 생산량 금년보다 3.6% 증가 전망

- 내년 중국 돼지고기 생산량은 5,128만 톤으로 금년보다 3.6% 증가 전망
- 돼지고기 수입량은 금년보다 1.8% 증가한 56만 톤 전망
- 돼지고기 수출량은 28만 톤으로 금년보다 7.7% 증가 전망
- 돼지고기 소비량은 5,156만 톤으로 금년보다 3.5% 증가 전망

■ 중국 돼지고기 공급 동향

단위: 천 마리, 천 톤

	2009년	2010년	2011년 (잠정)	2012년 (전망)
사육마리수	462,913	469,960	477,115	459,146
생 산 량	48,905	51,070	49,500	51,280
수 입 량	270	415	550	560
수 출 량	232	278	260	280
소 비 량	48,823	51,157	49,810	51,560

자료: USDA/FAS.

축산관측(돼지) 12월호 예고(예정일자: 2011. 11. 25)

- 축 종: 돼지
 - 내 용: 사육 동향과 전망, 가격 동향과 전망, 배합사료 생산동향, 수출입동향
- 이 『축산관측보』는 농업관련기관·단체 홈페이지 및 농업 전문지를 통해서도 보실 수 있습니다. 『축산관측보』와 관련하여 의견이 있으신 분은 한국농촌경제연구원 인터넷 홈페이지에서 【질의응답】을 선택한 후 【글쓰기】를 이용하여 의견을 보내 주시기 바랍니다. 저희 연구원 홈페이지 【KREI 회원】에 가입하시면 축산관측보를 전자우편(e-mail)으로 받아보실 수 있습니다.

인터넷 홈페이지 ☞ <http://www.krei.re.kr> ☎ 02) 3299-4245 FAX: 02) 965-6893
<http://www.mifaff.go.kr> ☎ 02) 500-1945 FAX: 02) 507-3965

담당자: 우병준(축산관측팀장), 이형우(한육우), 김원태(돼지), 남경수(육계), 이정민(젓소·오리), 김형진(산란계), 윤경진(그래픽·문서교정)

이 「축산관측」은 농림수산식품부 지원으로 한국농촌경제연구원 농업관측센터가 축산농가의 사육과 출하 의향 등 각종 통계자료를 수집·분석한 후, 농업과 통계 전문가들에 자문하여 작성한 것입니다. 전망 결과는 앞으로 기상과 수급 여건의 변동에 따라 달라질 수 있습니다.