



축산관측은 한육우, 젓소, 돼지, 산란계, 육계, 오리의 6개 축종에 대해 실시됩니다. 육계와 돼지 관측은 매월 25일에 발표되며, 그 외의 축종에 대한 관측은 매분기(2,5,8,11월) 25일에 발표됩니다.

6~8월 오리 산지가격 4,300~4,800원/3kg 전망

● 3월 오리 사육 마리수 전년 대비 52.8% 증가

- 3월 오리 사육 마리수는 전년 대비 52.8% 증가한 1,309만 마리, 이중 종오리는 13.2% 증가한 150만 마리
- 종오리 사육 마리수 증가로 오리고기 공급 증가 예상

● 6~8월 오리고기 총 공급량 10.9% 증가 전망

- 6~8월 오리고기 생산량은 도압량 증가로 전년보다 11.3% 증가한 4만 8천 톤 전망
- 6~8월 오리고기 총공급량은 수입량 감소 불구 생산량 증가로 전년보다 10.9% 증가한 4만 9천 톤 전망

● 6~8월 오리 산지가격 전년 대비 약세 전망

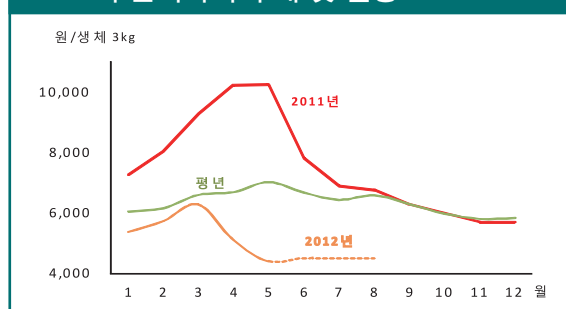
- 복절기 보양식 수요증가에도 불구하고 공급량 및 재고량이 많아 오리 산지가격 약세 전망
- 6~8월 오리 산지가격은 전년 대비 33~40% 하락한 4,300~4,800원/3kg 전망
- 업계의 적극적인 종오리 및 병아리 생산 감축이 필요한 시점

■ 6~8월 오리고기 총공급량 전망

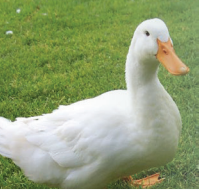
단위: 톤

구분	국내생산(A)	수입(B)	총공급량(A+B)
'12년 6~8월	48,291	859	49,150
'11년 6~8월	43,398	913	44,311
증감율	11.3%	-5.9%	10.9%

■ 오리 산지가격 추세 및 전망

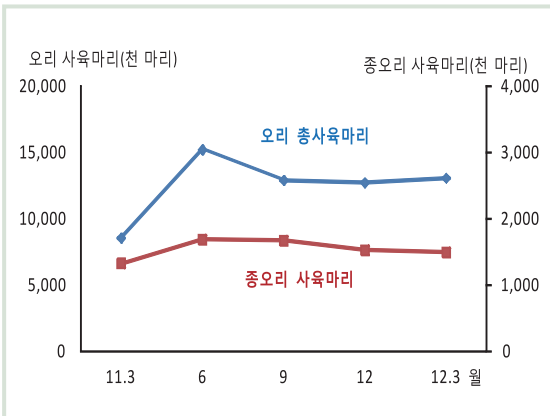


■ 업계의 적극적인 종오리 및 병아리 생산 감축 필요!



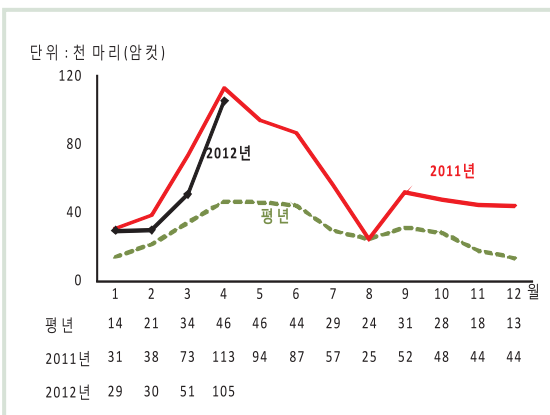
3월 오리 사육 마리수 1,309만 마리

오리 사육동향



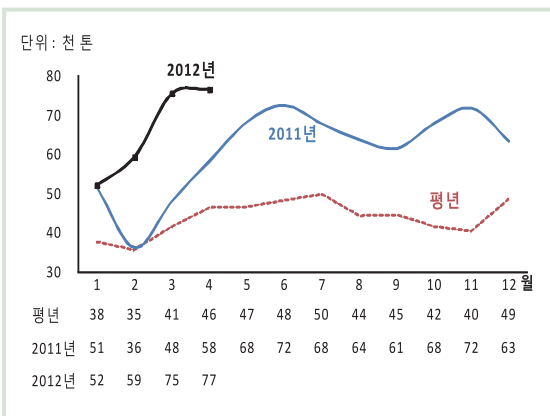
자료: 통계청

종오리 수입동향



자료: 한국오리협회

오리 배합사료 생산 동향



자료: 농림수산물부

오리 사육동향과 전망

3월 오리 사육 마리수 1,309만 마리

- 3월 오리 사육 마리수는 전년 대비 52.8% 증가한 1,309만 마리였으며, 이중 종오리는 13.2% 증가한 150만 마리였다.
- 4월 병아리 입식 마리수는 749만 마리로 전년 대비 14.9% 증가(전월 대비 14.0% 감소)하였다.

1~4월 종오리 수입 전년 대비 15.8% 감소

- 1~4월 종오리 수입 마리수는 전년 대비 15.8% 감소한 21만 5천 마리이며, 이는 HPAI가 발생하기 이전인 2010년의 13만 2천 마리 보다 크게 증가(63.3%)한 수치이다.
- 올해 3월부터 국내 원종오리 농장에서 종오리 공급이 시작되어 종오리 수급안정에 도움을 줄 것으로 전망된다.

4월 오리 배합사료 생산량 전년 대비 31.8% 증가

- 오리 사육 마리수 증가에 따라 2012년 4월 오리 배합사료 생산량은 전년 대비 31.8% 증가한 7만 7천 톤이었다.
- 이는 월별 사료 생산량으로써는 역대 최고 수준으로 5월 중순 이후 오리고기 생산량 큰 폭 증가가 전망된다.
- 육용오리 배합사료 생산량은 전년 대비 33.6% 증가한 7만 1천 톤, 산란오리 배합사료 생산량은 12.9% 증가한 5,688톤이었다.

6~8월 오리고기 공급량 전년 대비 증가 전망



육용오리 생산성 향상

- 5월 출하일령은 기상상황 호전으로 전분기(43.2일)보다 앞당겨진 42.3일이며, 출하체중은 전년 대비 1.2% 증가한 3.4kg으로 생산성이 향상된 것으로 나타났다.

오리고기 공급 및 전망

4월 도압 마리수 전년대비 49.1% 증가

- 4월 도압 마리 수는 사육 마리수 증가로 전년 대비 49.1% 증가한 899만 5천 마리(전월 대비 19.3% 증가)였다. 도압 마리수가 증가하면서 오리고기 공급 과잉이 지속되고 있다.
- 종오리 마리수가 높은 수준을 유지하면서 6~8월 도압마리수는 전년 대비 11.3% 증가한 2,900만 마리로 전망된다.

1~4월 오리고기 수입량 전년 대비 17.1% 감소

- 오리 산지가격 약세 상황이 지속되면서 1~4월 오리고기 수입은 전년 대비 17.1% 감소한 1,375톤이었다. 이중 96.1%가 중국산 오리훈제 제품이다.
- 국내 오리가격의 약세가 지속되면서 6~8월 오리고기 수입량은 감소할 것으로 전망된다.

오리고기 공급량 전년대비 10.9% 증가 전망

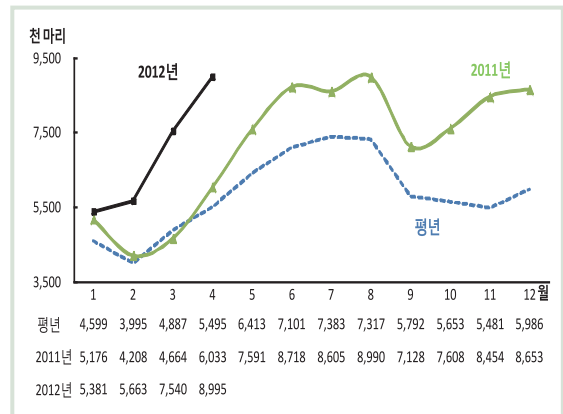
- 도압 마리수 증가로 6~8월 오리고기 생산량은 전년동기보다 11.3% 증가한 4만 8천 톤, 수입량은 5.9% 감소한 859톤으로 전망된다.
- 따라서 오리고기 공급량은 전년대비 10.9% 증가한 4만 9천 톤으로 전망된다.
- 재고물량이 약 1,000만 마리(업계 자체 추정물량)에 달해 공급과잉이 더욱 심화될 것으로 판단된다.

■ 오리 생산성 현황

구분	출하일령(일)	출하체중(kg)
2012년5월	42.3	3.40
2012년2월	43.2	3.36
증감률	-2.1%	1.2%

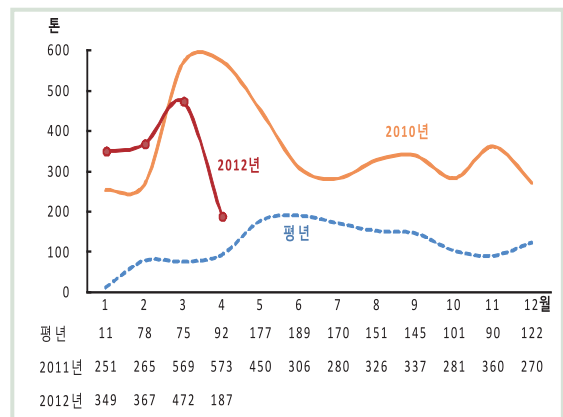
자료: 농업관측센터 조사치

■ 도압 마리수 동향



자료: 농림수산식품부

■ 오리고기 수입 동향(검역기준)



주: 수입량은 정육·지육과 열처리 가공품의 합임.

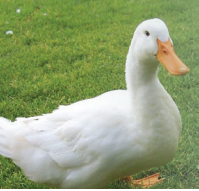
자료: 국립수의과학검역원

■ 오리고기 총공급량 전망

단위: 톤

구분	국내생산(A)	수입(B)	총공급량(A+B)
'12년 6~8월	48,291	859	49,150
'11년 6~8월	43,398	913	44,311
증감율	11.3	-5.9	10.9

주: '12년 6~8월은 농업관측센터 전망치



6~8월 오리 산지가격은 4,300~4,800원 전망

오리 가격 동향 및 전망

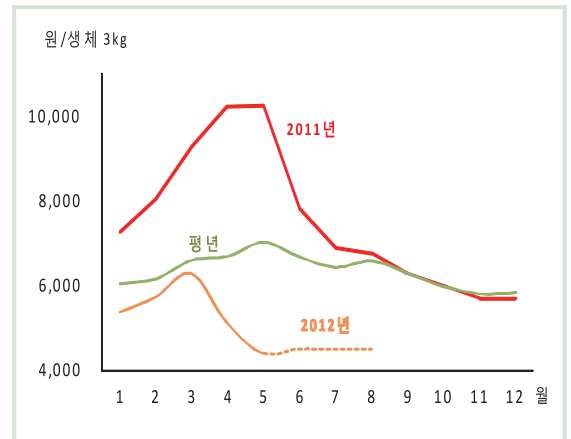
오리 산지가격 전년 대비 하락세 지속

- 5월 현재(23일 기준) 오리 산지가격은 전년보다 57.1% 하락한 4,400원/생체 3kg(전월 대비 13.6% 하락)이었다.

6~8월 산지가격은 4,300~4,800원 전망

- 6~8월은 복절기 수요가 증가하는 시기이나, 공급 및 재고물량이 많아 가격은 전년 대비 약세로 전망된다.
- 6~8월 오리 산지가격은 전년보다 33.0~40.0% 하락한 4,300~4,800원/3kg으로 전망된다.
- 업계의 종오리 및 병아리 감축이 적극적으로 실시될 경우 산지가격은 이보다 더 높은 수준에서 형성될 가능성이 있다.

오리 월평균 산지가격 동향 및 전망



주: 평년은 '07~'11년의 가격 중 최대·최소를 뺀 평균
자료: 한국오리협회(월 평균가격)

6~8월 오리 산지가격 상승 및 하락 요인

구 분	공급 측면	수요 측면
상승	· 업계의 적극적인 자육 물량감축 실시	· 복절기 보양식수요 증가
하락	· 국내공급 증가 · 냉동비축물량 증가	

축산관측(오리) 다음호 예고 (예정일자: 2012. 8. 27)

- 축 종: 오리
 - 내 용: 사육 동향과 전망, 가격 동향과 전망, 배합사료 생산동향, 수출입동향
- 이 『축산관측보』는 농업관련기관·단체 홈페이지 및 농업 전문지를 통해서도 보실 수 있습니다. 『축산관측보』와 관련하여 의견이 있으신 분은 한국농촌경제연구원 인터넷 홈페이지에서 【질의응답】을 선택한 후 【글쓰기】를 이용하여 의견을 보내 주시기 바랍니다. 연구원 홈페이지 【KREI 회원】에 가입하시면 축산관측보를 전자우편(e-mail)으로 받아보실 수 있습니다.

인터넷 홈페이지 <http://www.krei.re.kr> ☎ 02) 3299-4198 FAX: 02) 965-6893
<http://www.mifaff.go.kr> ☎ 02) 500-1673 FAX: 02) 507-3961

담당자: 우병준(총괄), 이형우(한육우), 김원태(돼지), 이정민(젓소·오리), 김형진(산란계), 남경수(육계), 김선영(문서교정)
 감 수: 김병률(농업관측센터장), 정민국(축산실장)

이 「축산관측」은 농림수산물부 지원으로 한국농촌경제연구원 농업관측센터가 축산농가의 사육과 출하 의향 등 각종 통계자료를 수집·분석한 후, 농업과 관련업계 전문가들에 자문하여 작성한 것입니다. 전망 결과는 앞으로 기상과 수급여건의 변동에 따라 달라질 수 있습니다.