



축산관측은 한육우, 젓소, 돼지, 산란계, 육계, 오리의 6개 축종에 대해 실시됩니다. 육계와 돼지 관측은 매월 25일에 발표되며, 그 외의 축종에 대한 관측은 매분기(2,5,8,11월) 25일에 발표됩니다.

## 12월~내년 2월 오리 산지가격 5,400~5,900원/3kg 전망

### ● 9월 종오리 사육 마리수 전년 대비 감소

- 9월 종오리 사육 마리 수는 전년 대비 20.3% 감소한 134만 마리
- 오리 총 사육 마리수는 전년 대비 2.4% 감소한 1,261만 마리

### ● 10월 오리 배합사료 생산량 및 도압 마리수 전년대비 증가

- 10월 오리 배합사료 생산량은 전년대비 16.3% 증가한 78,785톤
- 종오리 사육마리수 감소에도 불구하고 산란가담율 상승으로 병아리 입식 및 도압 마리수 증가
  - 10월 도압마리수는 전년 대비 3.3% 증가한 786만 마리

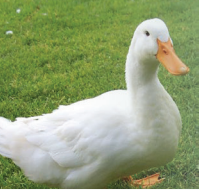
### ● 오리고기 공급량 전년보다 4.9% 증가 전망

- 도압마리수 증가로 12월~내년 2월 오리고기 총 공급량은 전년동기보다 4.9% 증가한 3만 5천 톤으로 전망

### ● 12월~내년 2월 오리 산지가격 전년 대비 하락 전망

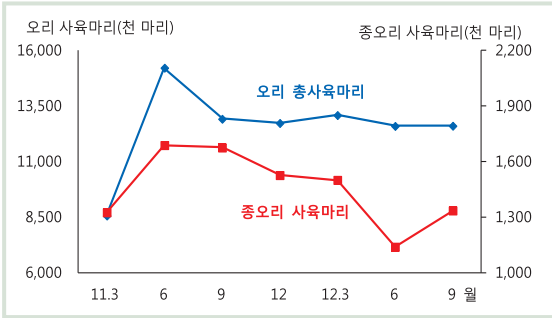
- 공급량 증가로 12월~내년 2월 오리 산지가격은 전년대비 0.6~3.6% 하락한 5,400~5,900원/3kg으로 전망
- 재고물량이 많은 상황(약 1,000만 마리)에서 오리고기 생산과잉이 지속될 경우 가격 약세 상황이 장기간 지속될 우려가 있으므로 업계의 적극적인 물량관리가 필요한 시점

■ **고병원성 조류인플루엔자(HPAI) 예방을 위한 노력이 필요한 시기**



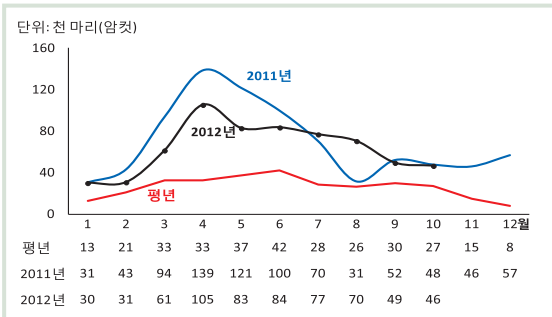
# 9월 종오리 사육 마리수 134만 마리

## 오리 사육동향



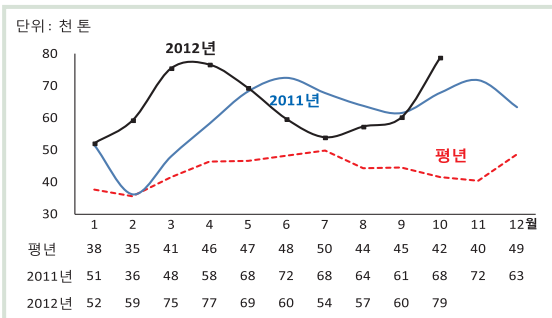
자료: 통계청, 「가축동향」

## 종오리 입식 동향



자료: 한국오리협회

## 오리 배합사료 생산 동향



자료: 한국오리협회

## 오리 생산성 현황

구분	출하일령(일)	출하체중(kg)
2012년 11월	43.1	3.4
2011년 11월	42.6	3.4
증감률	1.1%	0.0%

자료: 농업관측센터 조사치

## 오리 사육동향과 전망

### 9월 종오리 사육 마리수 전년 대비 감소

- 업계의 자율적인 종오리 물량 조정으로 9월 종오리는 전년 대비 20.3% 감소한 134만 마리였다.
- 오리 총 사육 마리수는 1,261만 마리로 전년 대비 2.4% 감소하였으며, 사육 가구수는 전년 대비 2.5% 감소한 984가구였다.

### 9월이후 종오리 입식 전년 대비 감소

- 7, 8월 입식마리수는 전년보다 높은 수준이었으나, 9월 이후부터 입식마리수는 전년보다 낮은 수준을 보이고 있다.
- 8월 입식마리수는 전년대비 123.6% 증가한 7만 6천 마리, 9~10월 입식마리수는 전년대비 3.9% 감소한 9만 6천 마리였다.

### 10월 오리 배합사료 생산량 전년 대비 16.3% 증가

- 10월 오리 배합사료 생산량은 전년대비 16.3% 증가한 78,785톤이었다.
- 이중 육용오리 배합사료 생산량은 전년대비 23.0% 증가한 73,472톤이며, 산란오리 배합사료 생산량은 전년 대비 33.6% 감소한 5,313 톤이었다.

### 육용오리 생산성 전년과 유사한 수준

- 오리 출하일령은 전년(42.6일)보다 1.1% 증가한 43.1일이며, 출하체중은 전년과 동일한 3.4kg으로 조사되었다.

# 12월~내년 2월 오리고기 공급량 전년 대비 증가 전망



## 오리고기 공급 및 전망

### 10월 도입 마리수 전년대비 증가

- 종오리 사육 마리수 감소에도 불구하고 10월 도입 마리수는 전년 대비 3.3% 증가한 786만 마리였다. 이는 종오리 전체 사육 물량은 감소했으나, 산란가담율이 상승하면서 병아리 입식이 증가했기 때문으로 판단된다.

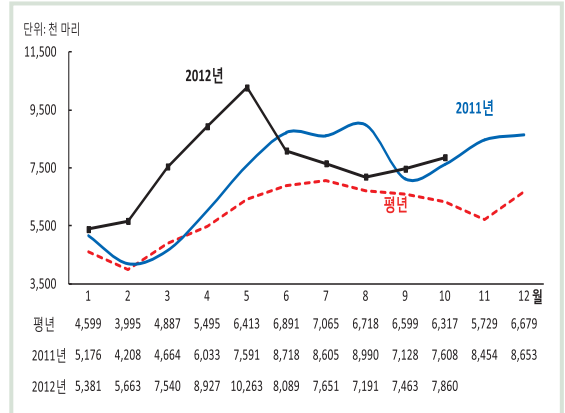
### 7~9월 오리고기 수입량 전년 대비 21.8% 감소

- 국내산 오리가격이 낮은 가격에서 형성되면서 7~9월 오리고기 수입량은 전년대비 21.8% 감소한 738톤이었다.
- 대만의 고병원성 조류인플루엔자 발병(2012. 3. 3)으로 대만산 오리고기(정육) 수입은 3월부터 금지되어 있으며, 전체 수입량의 97.8%를 중국산 훈제 제품이 차지하고 있다.

### 오리고기 공급량 전년보다 4.9% 증가 전망

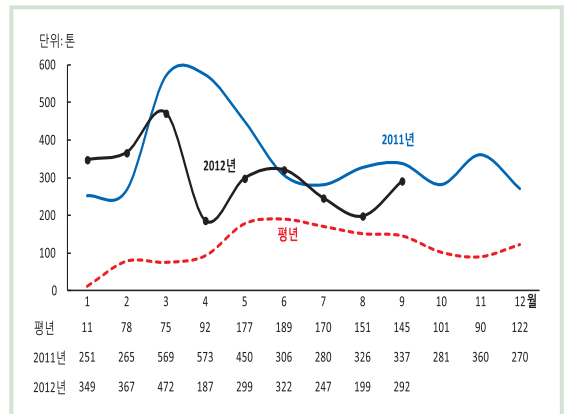
- 도입 마리수 증가로 12월~내년 2월 오리고기 생산량은 전년보다 5.4% 증가한 34,239톤으로 전망된다.
- 오리가격 약세가 지속되면서 수입량은 전년 대비 13.0% 감소한 858톤으로 추정된다.
- 수입량 감소에도 불구하고 생산량 증가로 오리고기 총공급량은 전년동기보다 4.9% 증가한 3만 5천 톤으로 전망된다.

### ■ 도입 마리수 동향



주: 10월 도입마리수는 잠정치임.  
자료: 농림수산물검역검사본부

### ■ 오리고기 수입 동향

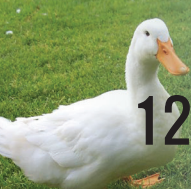


주: 수입량은 정육·지육과 열처리 가공품의 합임.  
자료: 농림수산물검역검사본부

### ■ 오리고기 총공급량 전망

구분	국내생산	수입	총공급
2012년 12월~2013년 2월	34,239	858	35,097
2011년 12월~2012년 2월	32,487	985	33,472
증감율(%)	5.4	-13.0	4.9

주: '12년 12월~'13년 2월은 농업관측센터 전망치



# 12월~내년 2월 오리 산지가격은 5,400~5,900원/3kg 전망

## 오리 가격 동향 및 전망

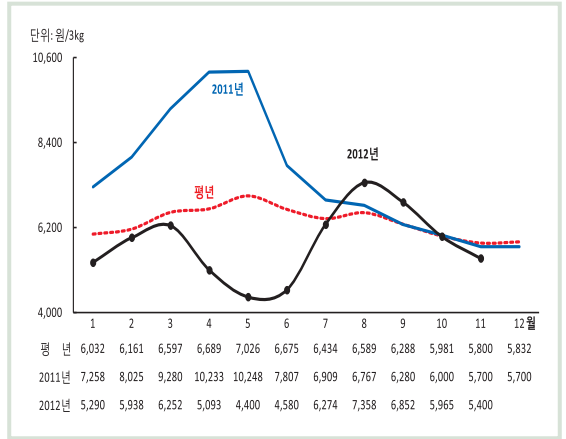
### 11월 오리 산지가격 전년 대비 하락

- 11월 23일 오리 산지가격은 전년 대비 5.3% 하락한 5,400원/생체 3kg(전월대비 9.5% 하락)이었다.

### 12월~내년 2월 산지가격은 5,400~5,900원 전망

- 오리고기 생산량 증가로 12월~내년 2월 오리 산지가격은 전년대비 0.6~3.6% 하락한 5,400~5,900원/3kg으로 전망된다.
- 현재 냉동오리 비축물량이 1,000여만 마리에 이르는 것으로 추정된다(중앙자문회의 결과). 재고물량이 많은 상황에서 오리고기 생산과잉이 계속될 경우 가격 약세상황이 장기간 지속될 우려가 있으므로 업계의 적극적인 물량관리가 필요한 시점이다.

### 오리 월평균 산지가격 동향



주: 평년은 '07~'11년의 가격 중 최대·최소를 뺀 평균.  
 자료: 한국오리협회(월 평균가격)

지속적인 물량관리가  
필요한 시점

## 축산관측(오리) 다음호 예고 (예정일자: 2013. 2. 25)

- 축 종: 오리
  - 내 용: 사육 동향과 전망, 가격 동향과 전망, 배합사료 생산동향, 수출입동향
- 이 『축산관측보』는 농업관련기관·단체 홈페이지 및 농업 전문지를 통해서도 보실 수 있습니다. 『축산관측보』와 관련하여 의견이 있으신 분은 한국농촌경제연구원 인터넷 홈페이지에서 【질의응답】을 선택한 후 【글쓰기】를 이용하여 의견을 보내 주시기 바랍니다. 연구원 홈페이지 【KREI 회원】에 가입하시면 축산관측보를 전자우편(e-mail)으로 받아보실 수 있습니다.

인터넷 홈페이지 ☞ <http://www.krei.re.kr> ☎ 02) 3299-4198 FAX: 02) 965-6893

<http://www.mifaff.go.kr> ☎ 02) 500-1673 FAX: 02) 507-3961

담당자: 우병준(축산관측팀장), 이형우(한육우), 김원태(돼지), 이정민(젓소·오리), 김형진(산란계), 남경수(육계), 하진희(문서교정)

감 수: 김병률(농업관측센터장), 정민국(축산실장)

이 「축산관측」은 농림수산식품부 지원으로 한국농촌경제연구원 농업관측센터가 축산농가의 사육과 출하 의향 등 각종 통계자료를 수집·분석한 후, 농업과 관련업계 전문가들에 자문하여 작성한 것입니다. 전망 결과는 앞으로 기상과 수급여건의 변동에 따라 달라질 수 있습니다.