



돼지

농업관측센터 aglook.krei.re.kr

축산관측은 한우, 젓소, 돼지, 산란계, 육계, 오리의 6개 축종에 대해 실시됩니다. 육계와 돼지 관측은 매월 25일에 발표되며, 그 외의 축종에 대한 관측은 매분기(2,5,8,11월) 25일에 발표됩니다.

3월 지육가격은 3,200~3,400원/kg(탕박 기준) 전망

● 2013년 3월 돼지 사육 마리수는 970~980만 마리로 감소세 지속 추정

- 2013년 3월 사육 마리수는 돼지 가격 약세에 의한 생산 의욕 저하로 전년 12월보다 2% 내외 감소한 970~980만 마리 추정
- 6월 사육 마리수는 3월보다 소폭 감소한 960~970만 마리 전망

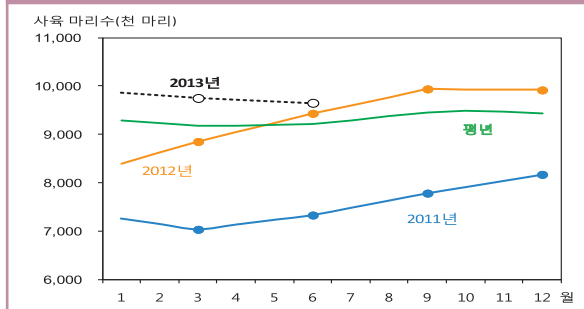
● 도축 대기물량 많아 3~8월 국산 돼지고기 생산량은 전년 동기보다 17% 증가전망

- 3~8월 국산 돼지고기 생산량은 도축 마리수 증가로 전년 동기보다 17%, 평년 동기보다 21% 증가 전망
- 국내 생산량 증가로 수입량은 전년 동기보다 31%, 평년 동기보다 21% 감소 전망
- 돼지고기 총 공급량은 전년 동기보다 3%, 평년 동기보다 11% 많을 전망

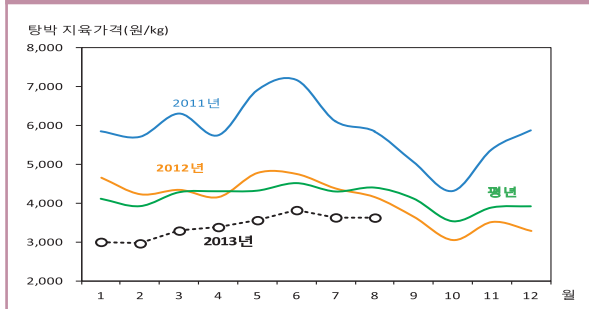
● 공급 과잉으로 3월 지육가격은 3,200~3,400원/kg(탕박 기준), 이후 6월까지 약상승세

- 3월 지육가격은 급식재개로 전월보다 상승하지만 전년 동기보다는 낮은 3,200~3,400원/kg 전망
- 4~5월 가격은 3,300~3,700원/kg의 약상승세를 보이고, 6월은 전년 여름철 수태율 저하에 따른 계절적 출하 감소로 전월보다 상승한 3,800~4,000원/kg 전망
- 7~8월 가격은 6월보다 다소 낮은 3,500~3,800원/kg 전망

■ 돼지 사육 마리수 전망



■ 돼지 지육가격 전망

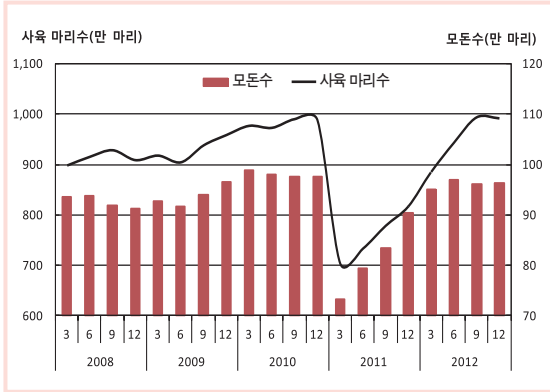


■ 모든 정예화, 위축 자돈 도태 및 수요 촉진 등의 가격안정조치 지속 필요

3월 돼지 사육 마리수 970~980만 마리 추정

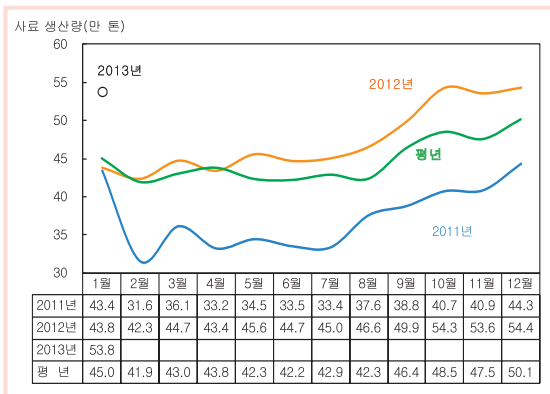
돼지 사육 동향과 전망

■ 돼지 모돈수 및 사육 마리수 동향



자료: 통계청, 「가축동향」

■ 양돈 배합사료 생산량 동향



자료: 농림수산식품부

■ 표본농가 돼지 사육의향지수

2012년	2013년						
12월	3월	4월	5월	6월	7월	8월	
100.0	99.3	97.4	97.7	97.7	97.7	97.7	97.4

주: 2012년 2월 사육 마리수를 100으로 하여 월별 사육의향률 지수화함.

자료: 농업관측센터 표본농가 조사치(2013년 2월 12~13일).

■ 돼지 사육 마리수 전망

단위: 천 마리, %

	2012년		2013년	
	9월	12월	3월	6월
2012~13년(A)	9,937	9,916	9,700~9,800	9,600~9,700
2011~12년(B)	7,783	8,171	8,852	9,432
2010~11년(C)	9,901	9,880	7,036	7,330
(A)/(B) 증감률	27.7	21.4	9.6~10.7	1.8~2.8
(A)/(C) 증감률	0.4	0.4	37.9~39.3	31.0~32.3

자료: 통계청, 「가축동향」(2013년 3월 이후는 농업관측센터 전망치)

12월 사육 마리수는 992만 마리

- 전년 9월 이후 돼지 가격 약세가 지속됨에 따라 양돈농가의 수익성이 악화되어 신규 모돈 입식이 지연되고 있다.
- 반면 생산성이 낮은 저능력 모돈의 도태로 2012년 12월 돼지 사육 마리수는 9월보다 소폭 감소한 992만 마리였다.

1월 배합사료 생산량은 전월보다 1% 감소

- 사육 마리수가 소폭 감소함에 따라 1월 배합 사료는 전월보다 1.0% 감소한 53만 8천 톤이 생산되었다. 모돈용 사료는 전월보다 1.8% 증가한 9만 9천 톤이 생산되었다.
- 20kg 이하 자돈용 사료 생산량은 14만 8천 톤으로 전월보다 2.3% 감소하였다. 육성용 사료는 전월보다 1.3% 감소한 24만 8천 톤이 생산되었다.

2013년 3월 사육 마리수는 970~980만 마리 추정

- 지속된 돼지 가격 약세로 후보돈 입식이 감소하고 있으며 양돈농가의 사육 의향도 소폭 감소할 것으로 나타났다(표본농가 조사 결과).
- 3월 사육 마리수는 수익성 악화에 따른 사육 의향 저하로 전분기보다 1.7% 내외 감소한 970~980만 마리가 될 것으로 전망된다.
- 6월 사육 마리수는 960~970만 마리로 전년 동기보다 1.8~2.8% 많을 것으로 전망된다.

3~8월 돼지고기 생산량 전년 동기보다 17% 많을 전망

돼지고기 수급 동향 및 전망

2월 일평균 도축 마리수는 전월보다 2% 증가

- 1월 도축 마리수(등급판정 기준)는 147만 5,850마리로 전월보다 16.4%, 평년 동월보다 33.9% 증가하였다.
- 생산성 증가로 비육돈 출하가 늘어 2월 21일까지 일평균 도축 마리수(등급판정 기준)는 6만 8,269마리로 전월 6만 7,084마리보다 1.8% 증가하였다.

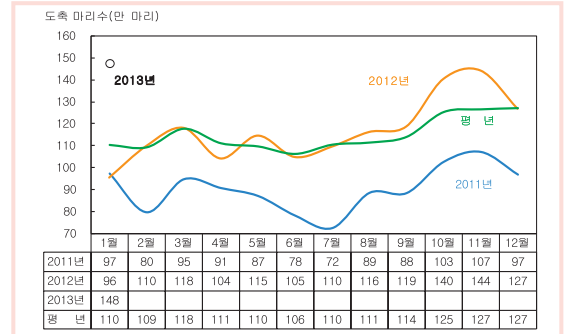
2월 일평균 경락 마리수는 전월보다 30% 증가

- 1월 도매시장 경락 마리수는 17만 9,370마리로 전월보다 25.2%, 평년 동월보다 24.3% 증가하였다.
- 비육돈 출하 증가와 육가공업체의 작업량 조절로 돼지의 도매시장 출하가 늘어 2월 21일까지 일평균 경락 마리수는 전월보다 30.3% 증가한 8,484마리였다.
- 2월 도매시장 출하돼지의 1B등급 이상 출현율은 전월보다 0.7%p 증가하였다.

돼지고기 생산량은 전년보다 17% 증가

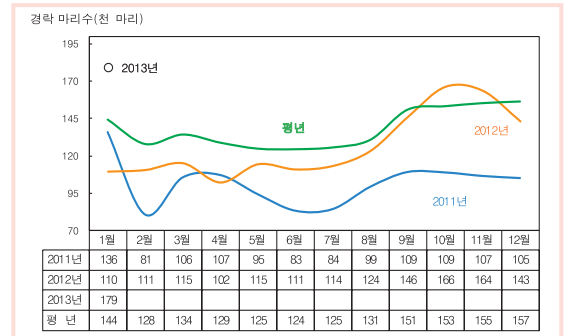
- 3~4월 비육돈 출하 일령은 전년 동기보다 단축되지만 출하 체중은 전년 동기와 비슷할 것으로 조사되었다.
- 3~8월 도축 마리수는 전년 동기보다 17.6%, 평년 동기보다 18.0% 많을 것으로 전망된다.
- 돼지고기 생산량은 전년 동기보다 17.4% 증가할 것으로 전망된다. 이는 평년 동기보다 20.5% 많은 수준이다.

■ 돼지 도축 마리수 동향



주: 2013년 1월 도축 마리수는 등급판정 기준
자료: 농림수산검역검사본부

■ 돼지 도매시장 경락 마리수 동향



자료: 축산물품질평가원

■ 돼지 출하체중 및 출하일령 전망

	3월		4월	
	2012년	2013년	2012년	2013년
출하체중(kg)	114.6	114.5	114.7	114.6
출하일령(일)	180.5	179.5	180.6	179.6

자료: 농업관측센터 표본농가 조사치(2013년 2월 12~13일)

■ 돼지 도축 마리수 전망

단위: 천 마리, %

	3월	4월	5월	6월	7월	8월	계
2013년(A)	1,386	1,345	1,327	1,234	1,244	1,320	7,856
2012년(B)	1,182	1,043	1,147	1,050	1,097	1,164	6,683
평년(C)	1,177	1,110	1,095	1,061	1,103	1,113	6,659
(A)/(B) 증감률	17.3	29.0	15.7	17.5	13.4	13.4	17.6
(A)/(C) 증감률	17.8	21.2	21.2	16.3	12.8	18.6	18.0

주: 2013년 도축 마리수는 농업관측센터 전망치
자료: 농림수산검역검사본부

국내 생산량 증가로 수입량 전년 대비 31% 감소 전망

2월 주요국 돼지고기 가격 약세

- 미국산 전지의 수입 증가로 1월 돼지고기 수입량은 전년 동월보다 5.3%, 전월보다 34.7% 증가한 2만 7,375톤이었다.
- 2월 상순 수입량은 6,492톤(삼겹살 2,871톤, 전지 2,776톤)이었다. 국가별 수입비중은 미국 48.4%, 독일 10.4%, 칠레 7.9%, 캐나다 7.1% 순이며, 미국산 냉동전지 수입 비중이 크게 증가하였다.
- 2월 9일 기준 미국 돼지고기 지육가격은 100kg당 \$ 183.2로 1주 전보다 3.1% 하락하였다. 캐나다 지육가격은 C\$182.5로 1주 전과 비슷하였다. 2월 10일 기준 EU 평균 지육가격은 €169.9(약 \$224.0)로 지난주 대비 강보합세를 보였다.

국내 생산량 증가로 수입량 감소 전망

- 3~8월 돼지고기 수입량은 국내 생산량 증가와 수입업체의 재고 부담으로, 할당관세가 시행되었던 전년 동기보다 31.3%, 평년 동기보다 20.9% 감소한 10만~10만 5천 톤으로 전망된다.

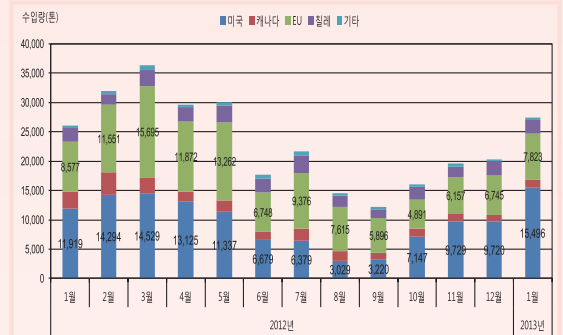
공급량 증가로 국산 돼지고기 재고 증가

- 도축 증가와 도매시장 지육 수매 비축으로 1월 국산 돼지고기 재고가 증가하였다. 국산 돼지고기 재고는 전월보다 15.8% 증가하였고, 수입육 재고는 7.4% 증가한 것으로 추정된다.

3~8월 총 공급량은 전년 동기보다 3% 증가

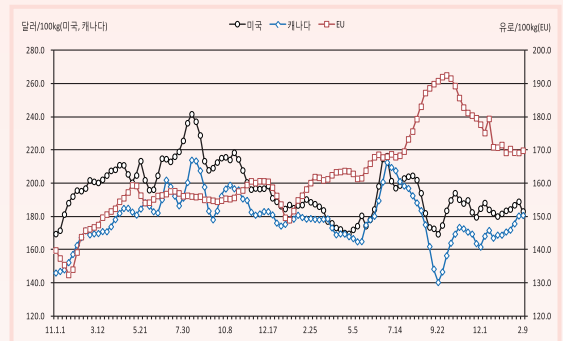
- 국내 생산량 증가로 3~8월 돼지고기 총 공급량은 전년 동기보다 2.8%, 평년 동기보다 11.4% 많을 것으로 전망된다.

국가별 돼지고기 수입량 동향



자료: 농림수산검역검사본부(검역 기준)

주요국의 돼지고기 지육가격



자료: 각국 농무부, EU위원회

돼지고기 재고 동향

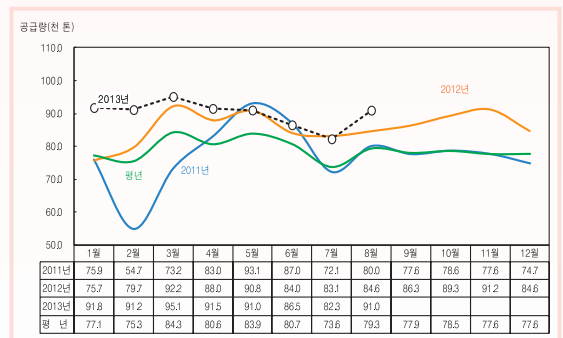
단위: 천 톤

	2012년												2013년
	5월	6월	7월	8월	9월	10월	11월	12월	1월	2월	3월	4월	5월
국산	35.8	33.8	31.8	27.5	22.3	23.9	29.7	31.0	35.9				
수입	30.7	30.6	30.8	29.7	27.7	27.0	27.1	27.0	29.0				
합계	66.5	64.4	62.6	57.2	50.0	50.9	56.8	58.0	64.9				

주: 2013년 1월 재고는 농업관측센터 추정치

자료: 한국육류유통수출입협회

돼지고기 공급량 추정치



주: 평년은 '08~'12년 중 최저, 최고치를 제외한 평균치

3월 지육가격은 탕박 기준 3,200~3,400원/kg 전망

가격 동향 및 전망

2월 지육가격 출하 증가로 약세

- 수요는 회복 추세에 있지만 여전히 FMD 이전 수준에는 미치지 못하고 있다. 또한 도매시장 수매비축에도 불구하고 생산성 증가로 도축 마리수가 늘어 지육가격이 약세를 보이고 있다.
- 2월 1~21일 평균 지육가격은 탕박 기준 kg당 2,862원으로 전월 3,003원보다 4.7% 낮은 수준이다.

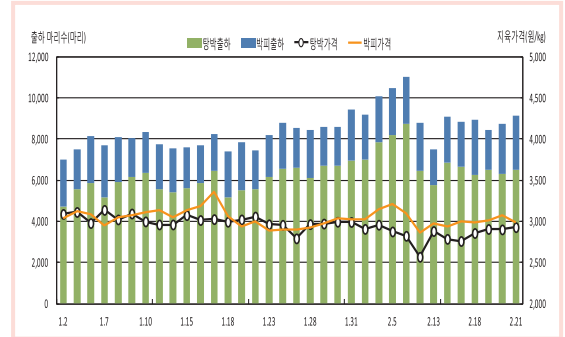
3월 지육가격은 3,200~3,400원 전망

- 3월 지육가격은 단체 급식이 재개되지만 도매시장 출하 마리수 증가로 전년 동월보다 21.7~26.3% 낮은 kg당 3,200~3,400원이 될 것으로 전망된다.

6월까지 지육가격은 약상승세 전망

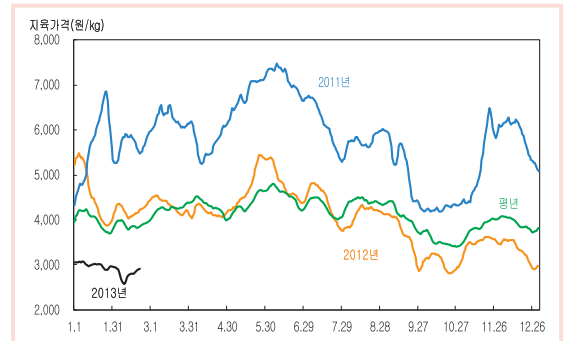
- 4월 가격은 3월보다 소폭 상승하지만 전년 4월보다 17.7~22.4% 낮은 kg당 3,300~3,500원으로 전망된다.
- 5월 지육가격은 전월보다는 높지만 전년 5월보다 22.7~26.8% 낮은 kg당 3,500~3,700원이 될 것으로 전망된다.
- 6월 지육가격은 전년 여름철 수태율 저하로 인한 도축 마리수가 감소하여 전월보다 높은 kg당 3,800~4,000원으로 전망된다.
- 7~8월 지육가격은 전년 동기보다 10.9~18.0% 낮은 kg당 3,500~3,800원이 될 것으로 전망된다.
- 지육가격은 가격안정대책 시행 여부에 따라 전망치를 벗어나 형성될 수도 있다.

돼지 출하 마리수 및 지육가격 동향



자료: 축산물품질평가원

돼지 지육가격 장기 동향(탕박)



주: 평년은 '08~'12년 중 최저, 최고치를 제외한 평균치
자료: 축산물품질평가원

중기선행관측(요약)

- **3월 사육 마리수 970~980만 마리 전망**
 - 3월 사육 마리수: 970~980만 마리
 - 6월 사육 마리수: 960~970만 마리
- **3~8월 생산량 전년 대비 17% 증가**
 - 돼지고기 생산량: 전년 동기보다 17% 증가
 - 돼지고기 수입량: 전년 동기보다 31% 감소
 - 돼지고기 공급량: 전년 동기보다 3% 증가
- **3월 가격 3,200~3,400원(탕박, kg) 전망**
 - 3월: 3,200~3,400원
 - 4~5월: 3,300~3,700원
 - 6월: 3,800~4,000원
 - 7~8월: 3,500~3,800원



특집

2013년 돼지 사육과 돼지고기 수급 전망

금년 평균 돼지 사육 마리수 950~960만 마리 전망

- 모든 생산성 향상, 폐사율 감소 등으로 2013년 평균 돼지 사육 마리수는 전년보다 1~2% 증가한 950~960만 마리로 예상되지만 수익성 악화에 따른 사육 의향 저하로 12월에는 910~920만 마리까지 감소 전망
- 금년 돼지고기 생산량은 87만 톤으로 전년 대비 15% 증가 전망
- 금년 돼지고기 수입량은 국내산 생산량 증가로 전년보다 29% 감소한 20만 톤 내외 전망

금년 돼지고기 평균 지육가격 탕박 기준 3,400~3,600원/kg 전망

- 금년 평균 지육가격은 국산 돼지 출하 마리수 증가로 전년보다 하락한 탕박 기준 3,400~3,600원/kg 전망
- 가격 하락폭 최소화 위해 위축 자돈 도태, 도매시장 출하량 조절 및 소비 촉진 노력 필요
- ※ 생산자단체의 자율적인 공급량 감축과 정부의 가격안정대책 시행 여부에 따라 지육가격은 전망치보다 높게 형성될 수 있음.

■ 돼지고기 수급 및 가격 전망

단위: 천 마리, 천 톤, 원

		1월	2월	3월	4월	5월	6월	7월	8월	9~12월	계
도축 마리수		1,475	1,302	1,386	1,345	1,327	1,234	1,244	1,320	5,679	16,312
국내 생산량		78.5	70.1	74.0	71.8	70.8	65.9	66.1	69.6	303.4	870.2
수입량		27.4	20.1	21.5	19.9	19.5	15.6	13.4	13.1	46.4	196.9
지육 가격	저	3,003	2,800	3,200	3,300	3,500	3,800	3,500	3,500	3,500	3,400
	고	3,003	3,000	3,400	3,500	3,700	4,000	3,800	3,800	3,800	3,600

주: 한국은행 발표 2013년 경제성장 전망치를 적용

자료: 농업관측센터 추정치

축산관측(돼지) 4월호 예고 (예정일자: 2013. 3. 25)

- 축 종: 돼지
 - 내 용: 사육 동향과 전망, 가격 동향과 전망, 배합사료 생산동향, 수출입동향
- 이 『축산관측보』는 농업관련기관·단체 홈페이지 및 농업 전문지를 통해서도 보실 수 있습니다. 『축산관측보』와 관련하여 의견이 있으신 분은 한국농촌경제연구원 인터넷 홈페이지에서 【질의응답】을 선택한 후 【글쓰기】를 이용하여 의견을 보내 주시기 바랍니다. 저희 연구원 홈페이지 【KREI 회원】에 가입하시면 축산관측보를 전자우편(e-mail)으로 받아보실 수 있습니다.

인터넷 홈페이지 ☞ <http://www.krei.re.kr> ☎ 02) 3299-4245 FAX: 02) 965-6893

<http://www.mifaff.go.kr> ☎ 044) 201-2217 FAX: 044) 868-3965

담당자: 우병준(축산관측팀장), 이형우(한육우), 김원태(돼지), 김형진(육계), 이정민(젖소·오리), 한봉희(산란계), 하진희(문서교정)

감 수: 김병률(농업관측센터장), 허 덕(축산실장)

이「축산관측」은 농림수산식품부 지원으로 한국농촌경제연구원 농업관측센터가 축산농가의 사육과 출하 의향 등 각종 통계자료를 수집·분석한 후, 농업과 통계 전문가들에 자문하여 작성한 것입니다. 전망 결과는 앞으로 기상과 수급 여건의 변동에 따라 달라질 수 있습니다.