



축산관측은 한육우, 젓소, 돼지, 산란계, 육계, 오리의 6개 축종에 대해 실시됩니다. 육계와 돼지 관측은 매월 25일에 발표되며, 그 외의 축종에 대한 관측은 매분기(2,5,8,11월) 25일에 발표됩니다.

3~5월 오리 산지가격 5,700~6,200원/3kg 전망

● '12년 12월 종오리 사육 마리수 전년 대비 19.4% 감소

- 전반적인 가격 약세로 종오리 사육 마리수는 전년 대비 19.4% 감소한 123만 마리
- 오리 총 사육 마리수는 전년 대비 12.4% 감소한 1,116만 마리

● '13년 1월 오리 배합사료 생산량 전년 대비 2.1% 증가

- 1월 오리 배합사료 생산량은 전년보다 2.1% 증가한 53,145 톤
 - 육용오리 배합사료는 전년보다 6.4% 증가, 산란오리용은 26.4% 감소
 - 2월 도입 마리수는 전년보다 증가, 3월 중순부터는 감소 예상

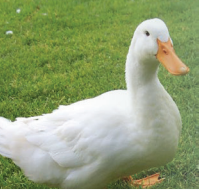
● 3~5월 오리고기 공급량 전년보다 감소 전망

- 종오리 사육규모 감소로 3~5월 오리고기 생산량은 전년보다 23.0% 감소한 3만 4천 톤, 오리고기 수입량은 전년 수준인 992톤 전망
- 오리고기 총 공급량은 전년 동기보다 22.4% 감소한 3만 5천 톤으로 전망

● 3~5월 오리 산지가격 전년 대비 상승 전망

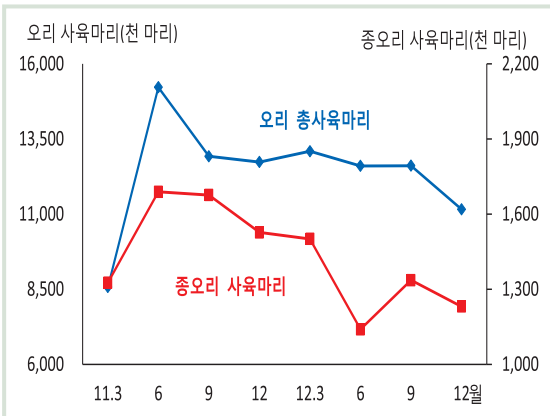
- 공급량 감소로 3~5월 오리 산지가격은 전년 대비 8.6~18.1% 상승한 5,700~6,200원/3kg 전망

**현재 종오리 사육규모 및 냉동 재고 물량이 적지 않은 상황이므로
업계의 지속적인 종오리 물량 관리가 필요**



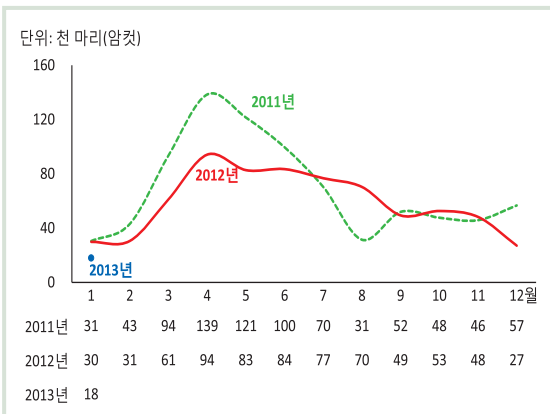
'12년 12월 종오리 사육 마리수 123만 마리

오리 사육 동향



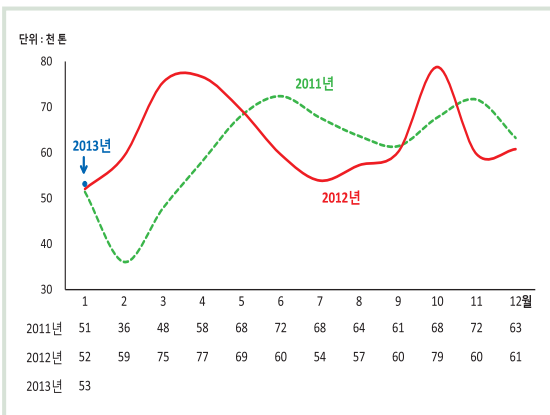
자료: 통계청, 「가축동향」

종오리 입식 동향



자료: 한국오리협회

오리 배합사료 생산 동향



자료: 한국오리협회

오리 사육 동향과 전망

'12년 12월 종오리 사육 마리수 전년 대비 19% 감소

- 업계의 적극적인 종오리 도태 추진으로 12월 종오리는 전년 대비 19.4% 감소한 123만 마리였다.
- 오리 총 사육 마리수는 1,116만 마리로 전년 대비 12.4% 감소하였으며, 사육 가구수는 전년 대비 13.1% 감소한 852가구였다.

'13년 1월 종오리 입식 전년 대비 40% 감소

- 오리 산지가격이 전반적인 약세를 보이면서 '12년 10~12월 종오리 입식 마리수는 전년보다 14.8% 감소한 12만 8,050마리였다.
- '13년 1월 종오리 입식 마리수는 전년 대비 39.9% 감소한 1만 8천 마리였다.

'13년 1월 배합사료 생산량 육용 증가, 산란용 감소

- 1월 오리 배합사료 생산량은 전년보다 2.1% 증가한 53,145 톤이었다.
- 육용오리 배합사료 생산량은 전년 대비 6.4% 증가한 48,098 톤이었다. 산란오리 배합사료 생산량은 전년 대비 26.4% 감소한 5,047 톤이었다.
- 이에 따라 2월 도입 마리수는 전년보다 증가할 것으로 보이며, 3월 중순 이후에는 감소할 것으로 예상된다.

3~5월 오리고기 공급량 전년 대비 감소 전망



오리고기 공급 및 전망

'13년 1월 도입 마리수 전년 대비 20% 증가

- '12년 하반기에 지속된 수요 침체로 냉동 재고 물량이 증가하면서 2012년 10~12월 도입 마리수는 전년 대비 12.2% 감소한 2,170만 마리였다.
- '12년 12월 병아리 입식이 증가하면서 '13년 1월 도입 마리수는 전년 대비 20.2% 증가한 647만 마리였다.

육용오리 생산성은 전년 수준

- 1월 오리 출하일령이 42.8일, 출하체중은 3.35kg으로 전년과 비슷한 수준으로 조사되었다.

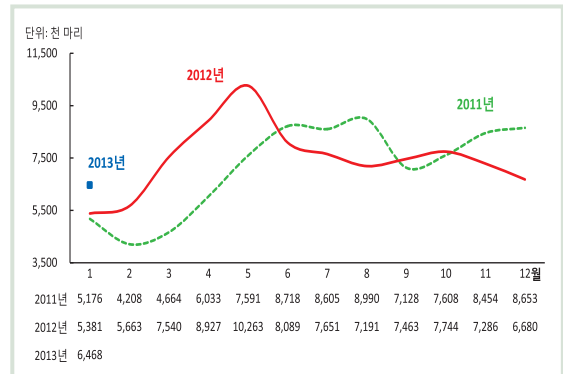
'12년 10~12월 오리고기 수입량 전년 수준

- '12년 10~12월 오리고기 수입량은 전년 대비 1.7% 증가에 그친 927톤이었다. 이는 국내산 오리가격이 낮은 수준에서 형성되면서 수입산 오리의 가격경쟁력이 상대적으로 약화되었기 때문이다.

오리고기 공급량 전년보다 감소 전망

- 종오리 사육규모 감소로 3~5월 오리고기 생산량은 전년보다 23.0% 감소한 33,947톤으로 추정된다. 같은 기간 오리고기 수입량은 전년과 비슷한 수준인 992톤이 수입될 것으로 판단된다.
- 이에 따라 3~5월 오리고기 총 공급량은 전년 동기보다 22.4% 감소한 3만 5천 톤 수준으로 전망된다.

■ 도입 마리수 동향



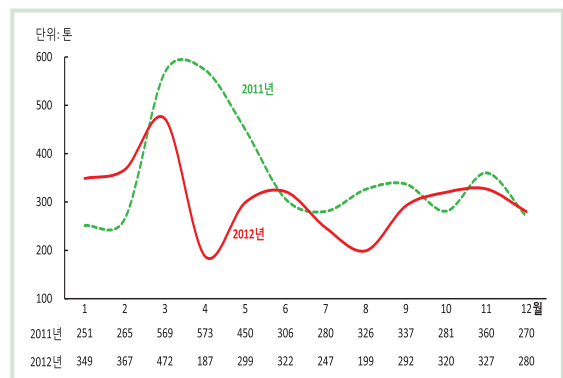
주: '13년 1월 도입마리수는 잠정치임.
자료: 농림수산물검역검사본부

■ 오리 생산성 현황

구분	출하일령(일)	출하체중(kg)
'13년 2월	42.8	3.35
'12년 2월	43.2	3.36
증감률	-0.9%	-0.4%

자료: 농업관측센터 조사치

■ 오리고기 수입 동향

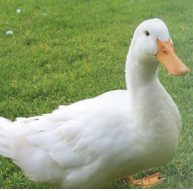


주: 수입량은 정육·지육과 열처리 가공품의 합임.
자료: 농림수산물검역검사본부

■ 오리고기 총 공급량 전망

단위: 톤			
구분	국내 생산	수입	총 공급
'13년 3~5월	33,947	992	34,939
'12년 3~5월	44,087	959	45,045
증감률(%)	-23.0%	3.5%	-22.4%

주: '13년 3~5월은 농업관측센터 전망치



3~5월 오리 산지가격은 5,700~6,200원/3kg 전망

오리 가격 동향 및 전망

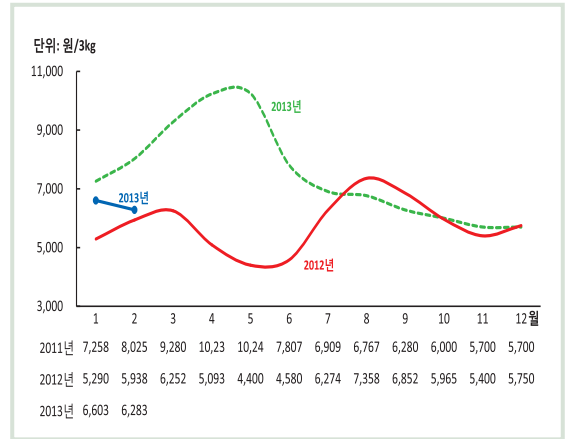
2월 오리 산지가격 전년 대비 상승

- 2월 22일 오리 산지가격은 전년 대비 5.4% 상승한 6,283원/생체 3kg(전월 대비 5.2% 하락)이었다.

3~5월 산지가격은 5,700~6,200원 전망

- 오리고기 공급량 감소로 3~5월 산지가격은 전년 대비 8.6~18.1% 상승한 5,700~6,200원/생체 3kg으로 전망된다.
- 현재 냉동 오리고기 비축물량이 900여 만 마리 수준이다(중앙자문회의 결과). 따라서 업계의 지속적인 종오리 물량관리가 필요하다.

오리 월평균 산지가격 동향



자료: 한국오리협회(월 평균가격)

<농업전망 2013 오리 요약>

- '12년 오리고기 생산과잉으로 가격이 생산비 이하 수준에서 형성되었으므로 올해에는 사육규모가 전년보다 감소할 것으로 예상된다.
- 생산량 감소에 따라 '13년 평균 산지가격은 전년보다 14.5% 상승한 6,566원/생체 3kg으로 전망된다.

■ 오리고기 수급 및 가격 전망

구분	단위	'12년	'13년
사육 마리수	만 마리	1,237	1,211
생산	톤	178,829	172,474
1인당 소비량	kg	3.3	3.2
산지가격	원/3kg	5,733	6,566

축산관측(오리) 다음호 예고 (예정일자: 2013. 5. 27)

- 축 중: 오리
 - 내 용: 사육 동향과 전망, 가격 동향과 전망, 배합사료 생산동향, 수출입동향
- 이 『축산관측보』는 농업관련기관·단체 홈페이지 및 농업 전문지를 통해서도 보실 수 있습니다. 『축산관측보』와 관련하여 의견이 있으신 분은 한국농촌경제연구원 인터넷 홈페이지에서 【질의응답】을 선택한 후 【글쓰기】를 이용하여 의견을 보내 주시기 바랍니다. 연구원 홈페이지 【KREI 회원】에 가입하시면 축산관측보를 전자우편(e-mail)으로 받아보실 수 있습니다.

인터넷 홈페이지 ☞ <http://www.krei.re.kr> ☎ 02) 3299-4198 FAX: 02) 965-6893

<http://www.mifaff.go.kr> ☎ 044) 201-2217 FAX: 044) 868-3965

담당자: 우병준(축산관측팀장), 이형우(한육우), 김원태(돼지), 이정민(젓소·오리), 한봉희(산란계), 김형진(육계), 하진희(문서교정)

감 수: 김병률(농업관측센터장), 허 덕(축산실장)

이 「축산관측」은 농림수산물부 지원으로 한국농촌경제연구원 농업관측센터가 축산농가의 사육과 출하 의향 등 각종 통계자료를 수집·분석한 후, 농업과 관련업계 전문가들에 자문하여 작성한 것입니다. 전망 결과는 앞으로 기상과 수급여건의 변동에 따라 달라질 수 있습니다.