

인터넷홈페이지 <http://www.krei.re.kr>

'15. 4. 27(월) 발표

# 한육우 사육과 가격 동향 및 전망

2015. 4. 27.

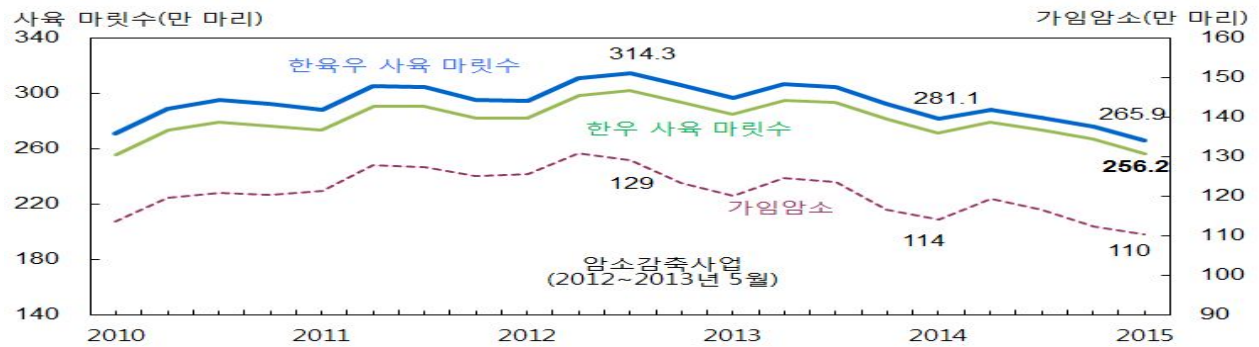
**KREI** 한국농촌경제연구원  
Korea Rural Economic Institute  
농업관측센터

# I. 사육과 번식 동향

## □ (사육동향) 3월 한우 사육 마릿수 전년보다 6% 감소한 256만 마리

- 1세 이상 마릿수 감소로 3월 한육우 사육 마릿수 전년(281만 마리)대비 5.4% 감소한 266만 마리
- 가임암소 전년(114만 두)보다 3.4% 감소한 110만 마리(통계청)
- 한우 사육 마릿수 전년 동월(271만 마리)대비 5.5% 감소한 256만 마리

<한우 사육 마릿수>

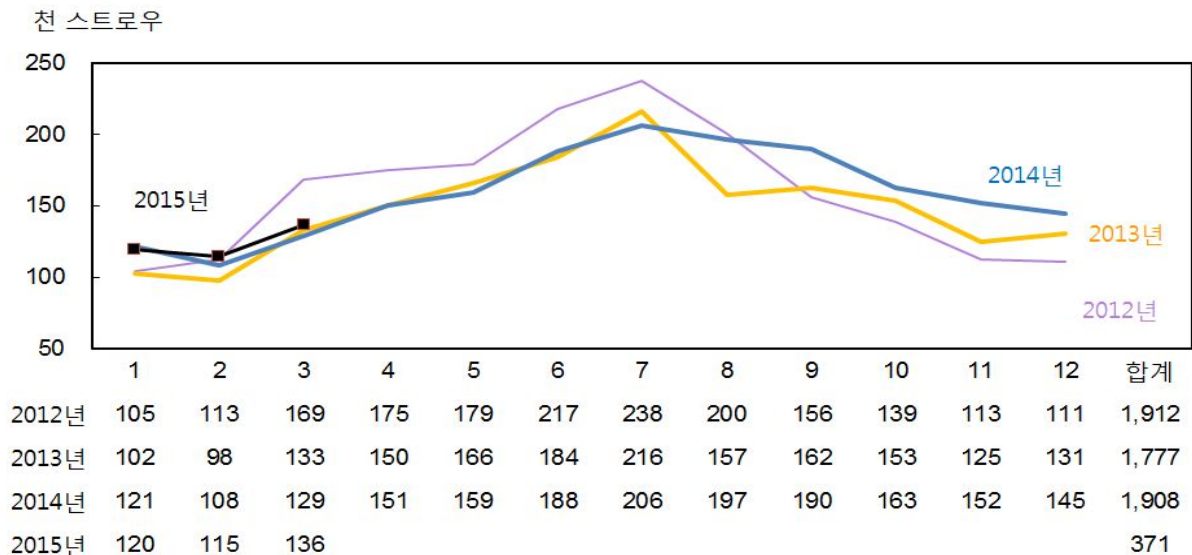


자료: 통계청.

## □ (번식동향) 1~3월 한우 정액판매 전년보다 3.5% 증가

- 번식의향이 높아져 1~3월 한우 정액판매량 전년(35만 8천)대비 3.5% 증가한 37만 1천 스트로우

<한우 정액판매량 추이>



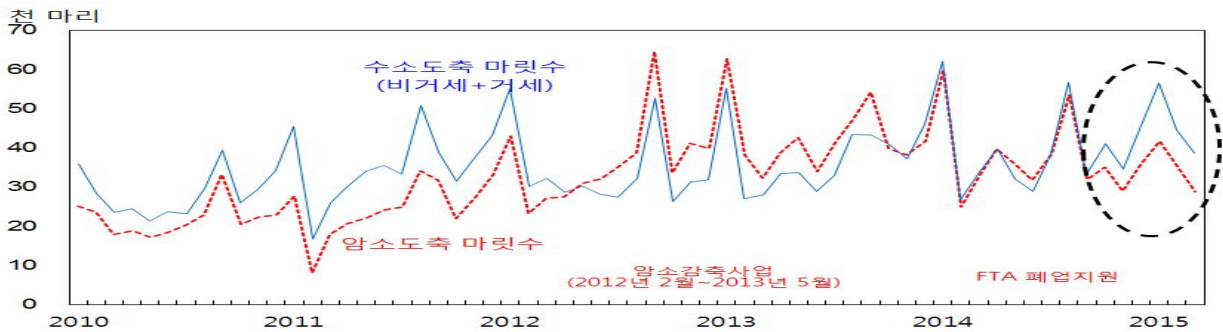
자료: 농협중앙회.

## II. 도축과 수입 동향

### □ (도축동향) 1~3월 도축 마릿수 전년대비 2% 증가

- 거세우 도축 증가로 1~3월 한우 도축 전년대비 2.2% 증가한 24만 5천 마리
  - 한우암소 10만 5천 마리(전년대비 10.1% 감소), 거세우 13만 1천 마리(15.3% 증가), 수소 8천 1백 마리(4.5% 감소), 암소비중 감소(1월 42.4%, 2월 44.1%, 3월 42.7%, 전년 3월 49.2%)
  - 4월(1~23일) 한우 도축 전년보다 7% 감소한 59,590마리

<한우 도축 마릿수>

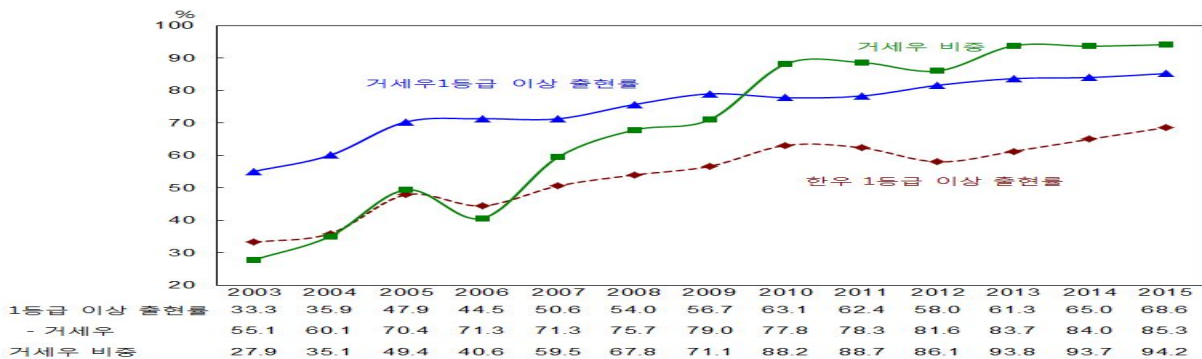


자료: 축산물품질평가원.

### □ (등급출현률) 한우 1등급 이상 출현률 68.6%, C등급 출현률 높아져

- 거세우 비중[거세/(거세+비거세)]은 94.2%로 대부분이 거세로 출하하고 있어 한우 1등급 이상 출현률은 2014년보다 3.6%p 상승한 68.6%
  - 암소 1등급이상 출현률 52.9%(2014년 50.4%, 2013년 46.0%)
  - C등급 출현률 27.6%로 2014년(22.6%)보다 높아져

<한우 1등급이상 출현률 추이>

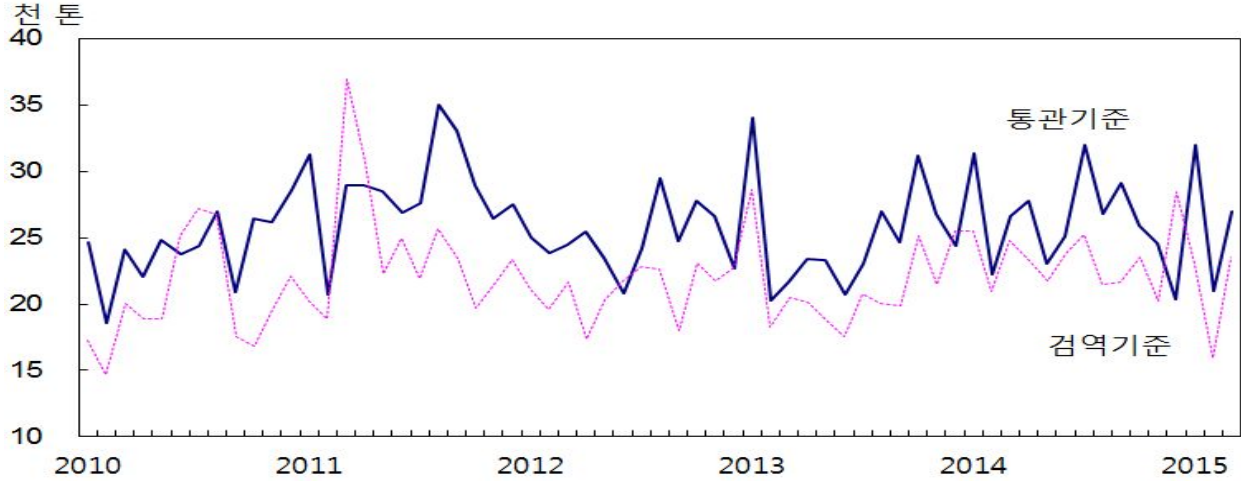


자료: 축산물품질평가원.

□ (수입동향) 쇠고기 수입량 전년보다 12% 감소(검역기준)

- 1~3월 쇠고기 수입량(검역) 전년대비 12.2% 감소한 6만 3천 톤
- 1~3월 통관기준 수입량 0.4% 감소한 7만 9천 톤

<쇠고기 수입량 추이(검역과 통관기준)>



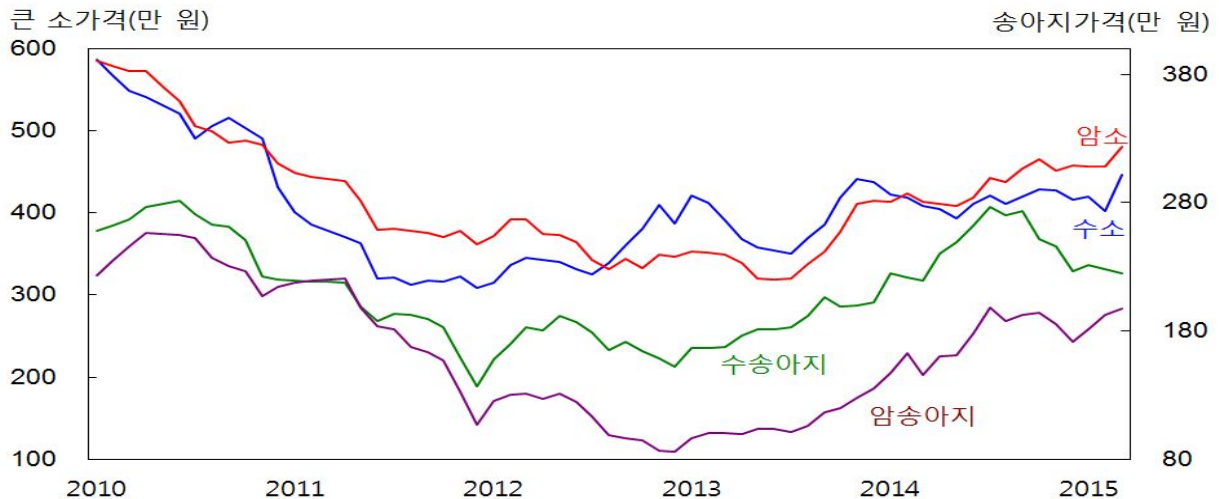
자료: 식품의약품안전처, 관세청.

Ⅲ. 가격 동향

□ (송아지가격 동향) 송아지 가격 작년대비 강세, 암수 격차 축소

- 송아지 감소와 입식의향 높아 3월 송아지 가격 전년 동월보다 2~36%상승
- 4월 23일 수송아지 가격 264만원, 암송아지 212만원(6-7개월령)

<한우 산지가격 추이>

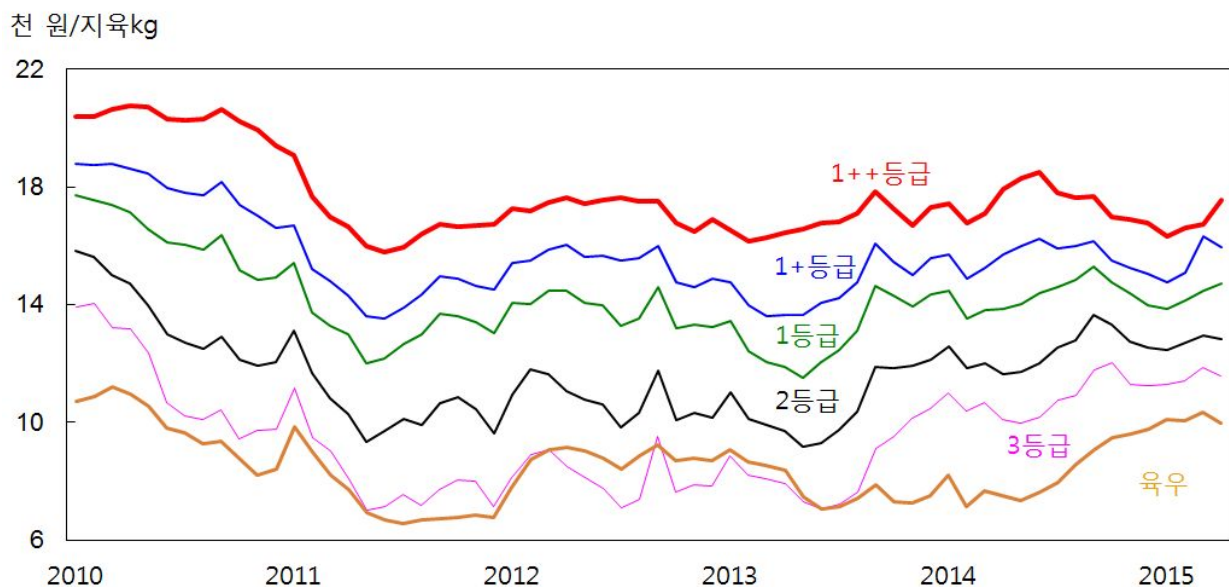


자료: 농협중앙회.

□ (도매가격 동향) 4월 한우 1등급 도매가격 작년대비 강세

- 대형 유통업체 할인행사로 3월 한우 1등급 평균 도매가격은 전년(13,811원/kg)보다 4.7% 상승한 14,466원(520만원)
- 4월(1~23일) 한우 1등급 도매가격 전년 동월보다 6.9% 상승한 14,811원
- 2~3등급 평균 도매가격은 전년보다 10~15% 상승한 11,500~13,000원

<한우 육질 등급별 도매가격 추이>



자료: 축산물품질평가원.

IV. 사육과 가격 전망

□ (사육전망) 6월 한육우 사육 마릿수 전년대비 감소 예상

- 6월 사육 마릿수 전년 동월(288만 마리)보다 감소한 273만 마리 전망

□ (공급전망) 5~6월 쇠고기 공급량 전년보다 감소 전망

- 출하물량 감소로 5~6월 국내 공급은 전년보다 10~15% 감소 전망
- 국내 가격 상승으로 수입량 전년보다 2~5% 증가 전망

□ (가격전망) 5월 이후 한우 도매가격 전년대비 상승 전망

- 한우고기 공급 감소로 5월 한우 1등급 도매가격 전년 동월보다 상승한 14,500~15,500원/kg(지육) 전망
  - 2014년 비육우(600kg 기준) 경영비 436만원(농업관측센터 추정치)
- 6월 한우 도매가격 5월과 비슷한 수준 예상, 전년과 평년대비 강세 전망

<한우 1등급 도매가격 전망치>

단위: 원/지육kg(만원/600kg)

	4월	5월	6월
2015년	14,700 (528)	14,500~15,500 (521~557)	5월과 비슷한 수준 예상
2014년	13,853(498)	14,009(503)	14,371(516)
평년	13,783(495)	13,351(480)	13,507(485)

■ 송아지 가격 급등은 비육우 생산원가에 부담

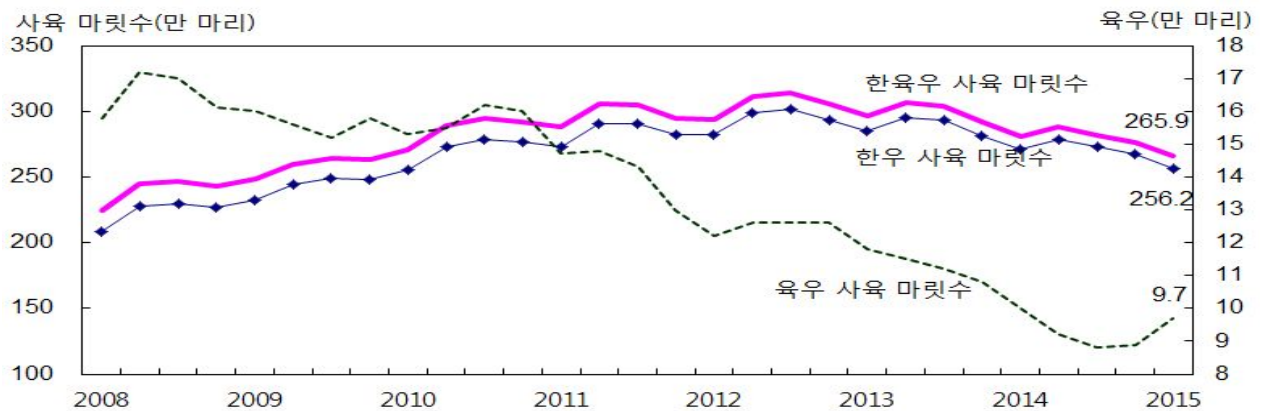
■ 계획적인 송아지 입식과 출하 노력 필요



□ (육우 사육과 가격) 육우 사육 마릿수 감소세 주춤

○ 2008년 6월 17만 마리를 기록한 이후 육우 사육 마릿수는 지속적인 감소세를 보이며 2014년 12월 8만 9천 마리까지 감소함. 육우가격 상승으로 2015년 3월에는 작년 12월보다 8.2% 증가한 9만 7천 마리

<분기별 육우 사육 마릿수 추이>

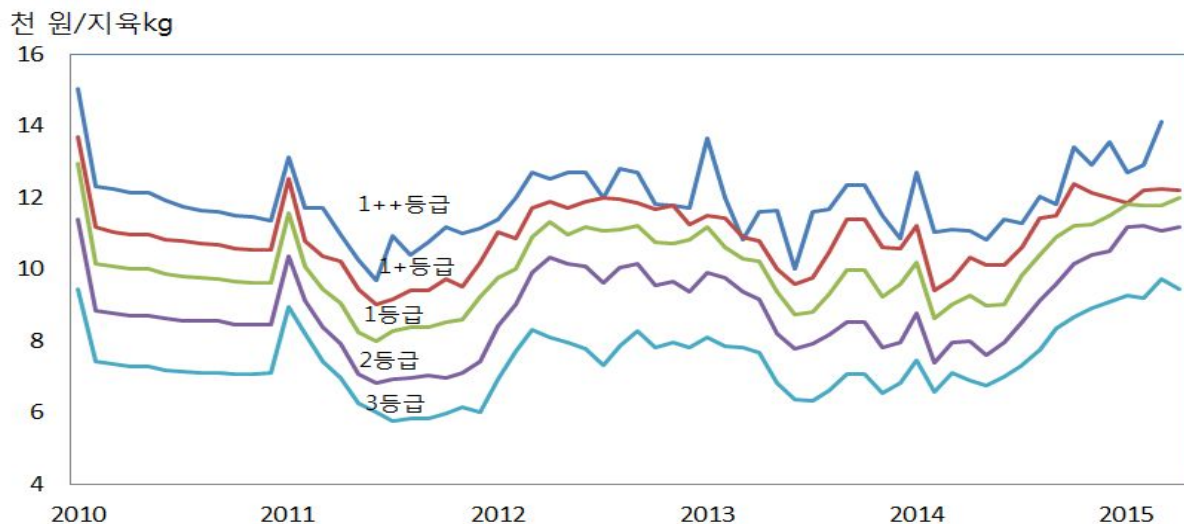


자료: 통계청.

○ 2~3등급 한우 도매가격이 상승하면서 육우 가격 또한 가파른 상승세

- 4월(1~23일) 평균 육우 도매가격 10,238원/지육kg으로 전년보다 36.0%, 평년 대비 21.6% 상승

<육우 등급별 도매가격 추이>



자료: 축산물품질평가원.