

인터넷홈페이지 <http://www.krei.re.kr>

'15. 7. 27(월) 발표

한육우 사육과 가격 동향 및 전망

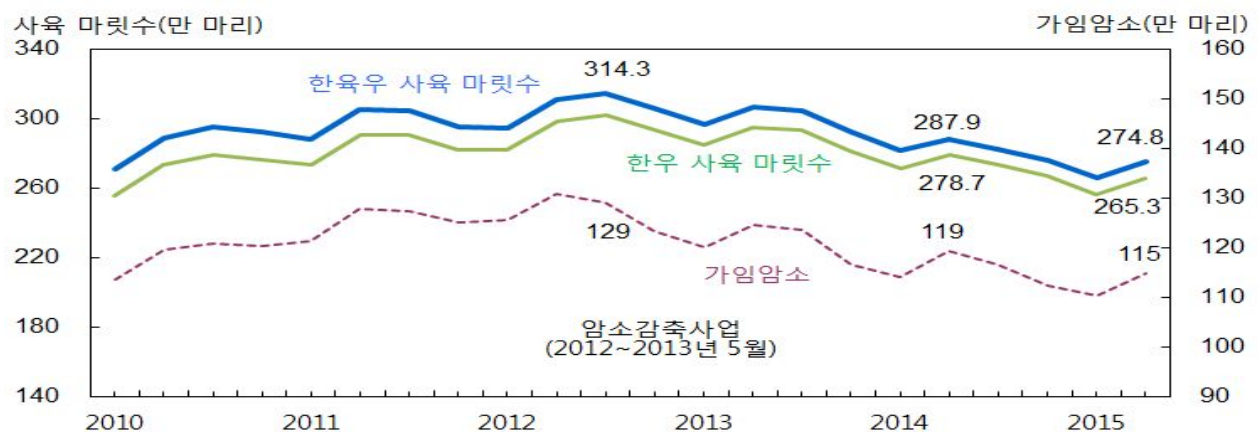
2015. 7. 27.

I. 사육과 번식 동향

□ (사육동향) 6월 한우 사육 마릿수 전년보다 5% 감소한 265만 마리

- 1세 이상 마릿수 감소로 6월 한육우 사육 마릿수 전년(288만 마리) 대비 4.5% 감소한 275만 마리
- 가임암소 전년(119만 마리)보다 3.7% 감소한 115만 마리
- 한우 사육 마릿수 전년 동월(279만 마리) 대비 4.8% 감소한 265만 마리

<한육우 사육 마릿수>



자료: 통계청.

□ (번식동향) 상반기 한우정액 전년보다 2.6% 증가한 87만 8천 스트로우

- 송아지 가격 상승으로 번식의향이 높아 상반기 한우 정액판매량 전년(85만 6천) 대비 2.6% 증가한 87만 8천 스트로우

<한우 정액판매량 추이>



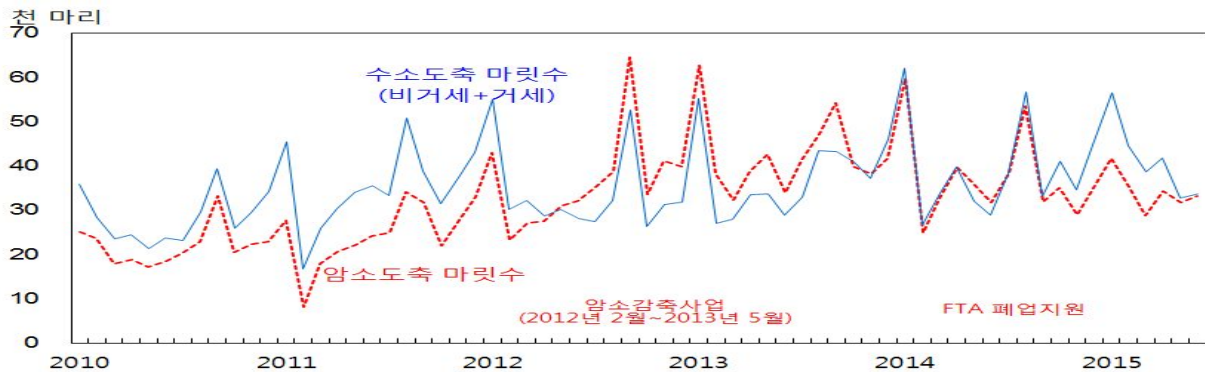
자료: 농협중앙회.

II. 도축과 수입 동향

□ (도축동향) 상반기 한우 도축 마릿수 전년 대비 1.0% 증가

- 거세우 도축 증가로 1~6월 한우 도축 전년 대비 1.0% 증가한 45만 2천 마리
 - 한우암소 20만 5천 마리(전년 대비 8.9% 감소), 거세우 23만 4천 마리(12.5% 증가), 수소 1만 4천 마리(8.1% 감소)
 - 미경산우 출하 증가로 암소비중 늘어(1월 42.4%, 2월 44.1%, 3월 42.7%, 4월 45.1%, 5월 49.1%, 6월 49.7%)
 - 7월(1~22일) 한우 도축 전년보다 5% 감소한 49,982마리(전년 52,547마리)

<한우 도축 마릿수>

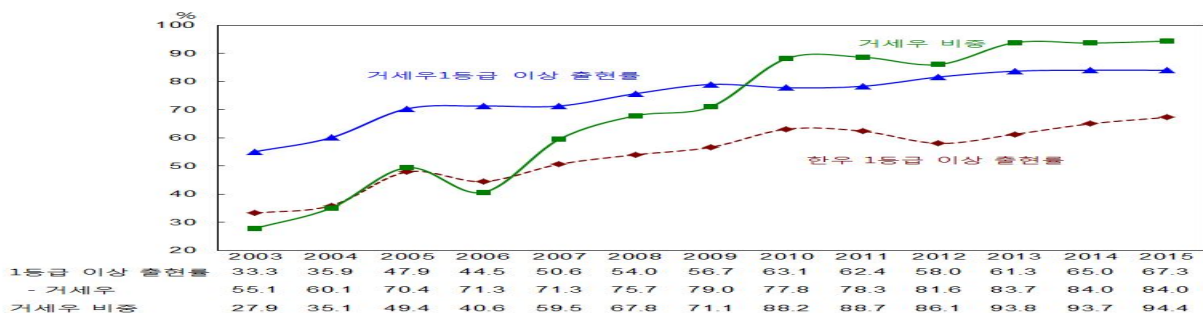


자료: 축산물품질평가원.

□ (등급출현률) 월별 한우 1등급 이상 출현률 감소세

- 거세우 비중[거세/(거세+비거세)]은 94.4%로 대부분이 거세 출하하고 있어 한우 1등급 이상 출현률은 2014년보다 2.3%p 증가한 67.3%
- 1등급 이상 출현률 : 1월 69.5%, 4월 66.8%, 5월 65.0%, 6월 65.2%

<한우 1등급이상 출현률 추이>



자료: 축산물품질평가원.

□ (거세우생산성) 최근 출하 생체중 급감, 근내지방도 감소

- 연초 이후 거세우 출하체중이 감소하고 있으며, 근내지방도 또한 감소 추세를 보이고 있어 생산성 저하 현상 뚜렷해

<거세우 도체중과 근내지방도 추이>

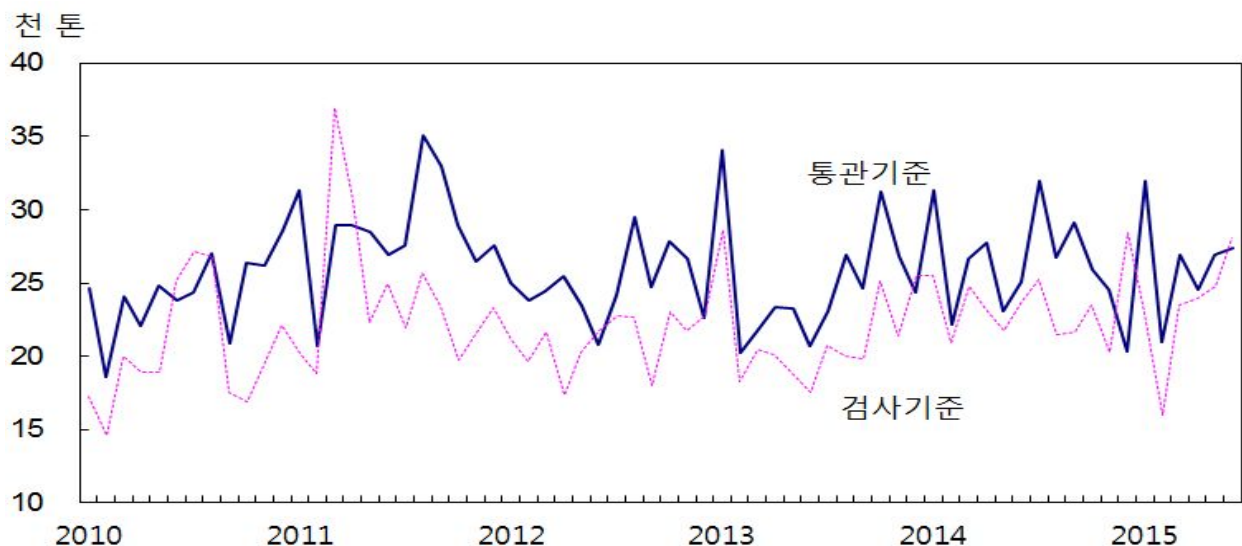


자료: 축산물품질평가원.

□ (수입동향) 쇠고기 수입량 전년보다 0.4% 감소(검사기준)

- 1~6월 쇠고기 수입량(검사) 전년 대비 0.4% 감소한 13만 9천 톤
- 국내 가격 상승으로 1~6월 통관기준 수입량 1.7% 증가한 15만 9천 톤

<쇠고기 수입량 추이(검사와 통관기준)>



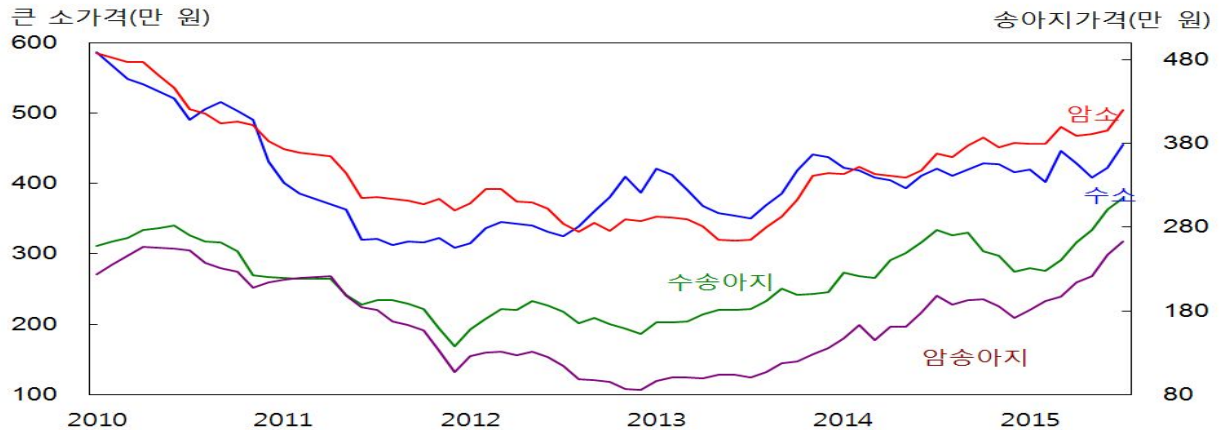
자료: 식품의약품안전처, 관세청.

Ⅲ. 가격 동향

□ (송아지가격 동향) 송아지 가격 강세, 암수 격차 축소

- 송아지 감소와 입식의향 높아 6월 송아지 가격 전년 동월보다 15~38%상승
- 7월 23일 수송아지 가격 319만원, 암송아지 271만원(6-7개월령)

<한우 산지가격 추이>

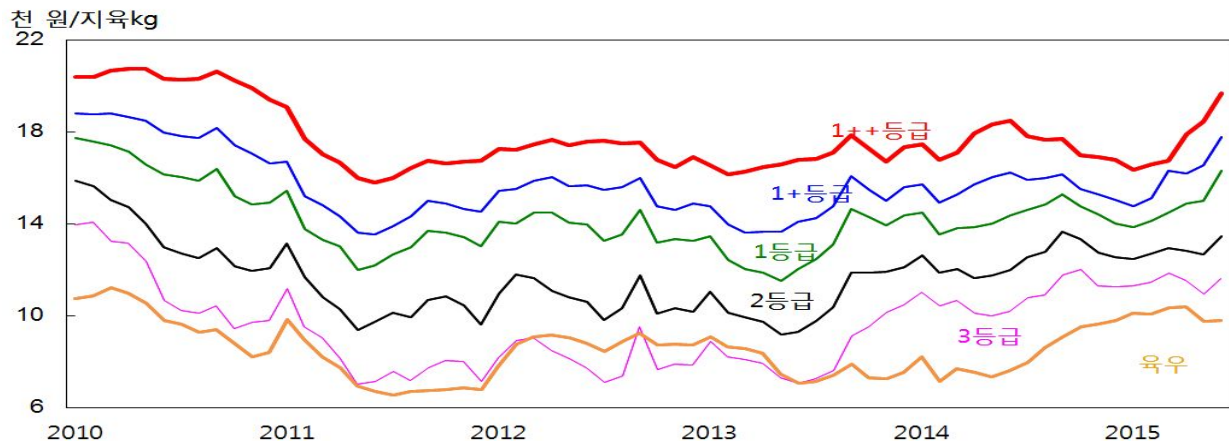


자료: 농협중앙회.

□ (도매가격 동향) 7월 한우 1등급 도매가격 강세 지속

- 유통업체 재고 부족으로 한우 1등급 평균 도매가격은 전년(14,371원/kg)보다 13.3% 상승한 16,288원(583만원)
- 7월(1~23일) 한우 1등급 도매가격 전년 동월보다 19.6% 상승한 17,451원
- 2~3등급 평균 도매가격은 전년보다 15~17% 상승한 12,500~14,400원

<한우 육질 등급별 도매가격 추이>



자료: 축산물품질평가원.

IV. 사육과 가격 전망

□ (사육전망) 9월 한육우 사육 마릿수 전년 동월보다 감소 예상

- 9월 사육 마릿수 전년 동월(282만 마리)보다 감소한 269만 마리 전망

□ (공급전망) 8~9월 쇠고기 공급량 전년보다 감소 전망

- 사육 마릿수 감소로 8~9월 도축은 전년보다 11~20% 감소 전망
- 국내 가격 강세로 수입량 전년보다 4~16% 증가 전망

□ (가격전망) 8월 이후 한우 도매가격 전년 대비 강세 전망

- 한우고기 공급 감소와 추석 수요 증가로 8~9월 한우 1등급 도매가격 전년 동기(14,800~15,300원)보다 강세인 17,000~19,000원/kg(지육) 전망, 일시적으로 전망치 수준보다 높게 형성될 가능성 있어

<한우 1등급 도매가격 전망치>

단위: 원/지육kg(만원/600kg)

	7월	8월	9월
2015년	17,371 (624)	17,000~18,000 (609~645)	18,000~19,000 (645~681)
2014년	14,597(525)	14,849(534)	15,284(549)
평년	13,503(485)	13,824(497)	14,841(533)

■ 수송아지 가격 급등 ⇒ 비육우 생산원가 부담

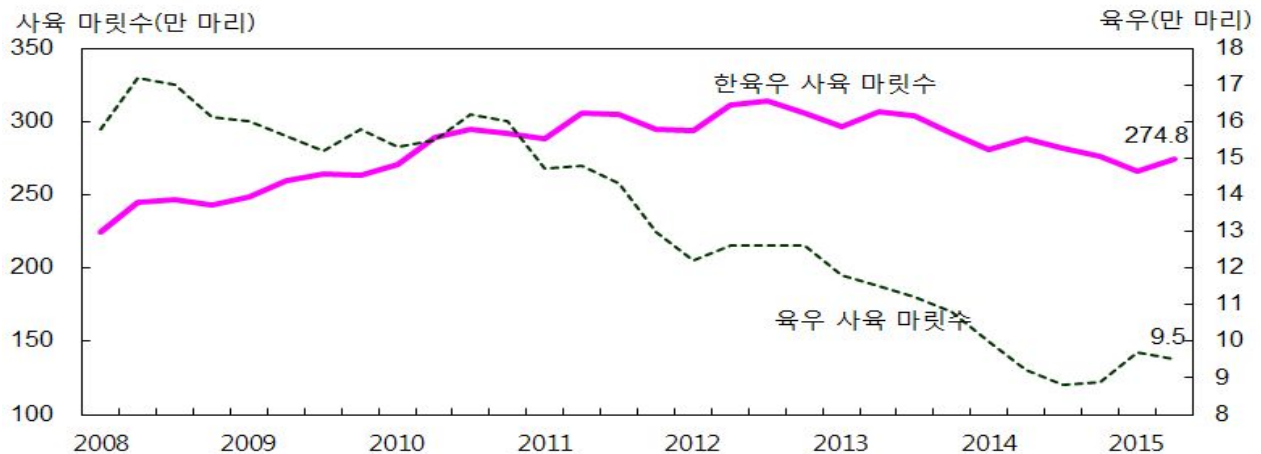
■ 한우 소비자 가격 급등시 수요 감소 ⇒ 대체수요(수입육) 증가

■ 국내산 쇠고기 가격 강세로 수입육 시장 점유율 확대 예상

□ (육우 사육과 가격) 육우 사육 마릿수 증가세로 전환

- 젖소 사육 마릿수 감소로 육우 사육 마릿수는 지속적인 감소세를 보이며 2014년 12월 8만 9천 마리까지 감소함. 육우가격 강세로 6월에는 전년 동월 보다(9만 2천 마리) 3.7% 증가한 9만 5천 마리

<분기별 육우 사육 마릿수 추이>

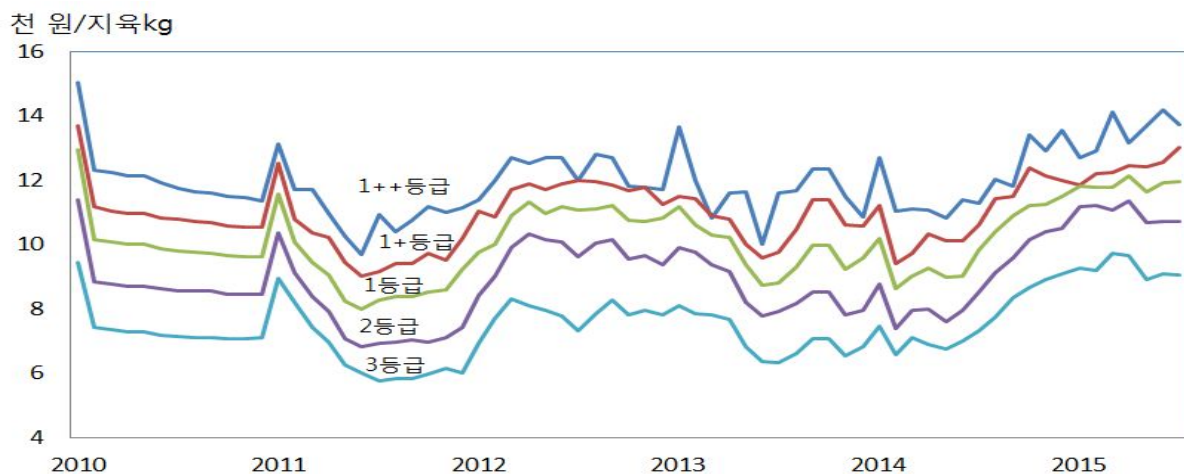


자료: 통계청.

○ 한우 도매가격 강세로 육우 가격 또한 가파른 상승세

- 7월(1~23일) 평균 육우 도매가격 9,643원/지육kg으로 전년보다 20.9%, 평년 대비 23.0% 상승

<육우 등급별 도매가격 추이>



자료: 축산물품질평가원.