

12월  
2022



## 농협사료 대가축 기술정보지

- 사육동향(낙농 및 비육산업)
- 출하(시세)동향
- 유통가격 동향
- 주요 뉴스 스크랩~!!

# 농협 안심 한우

최고의 출하성적에 도전합니다  
최고의 번식성적에 도전합니다



## 고급육

숙성비육  
육성비육  
마블-부스터  
프리미엄카프  
어린송아지

## 우량암소

포유탑  
번식임신우  
번식육성우  
암소마블

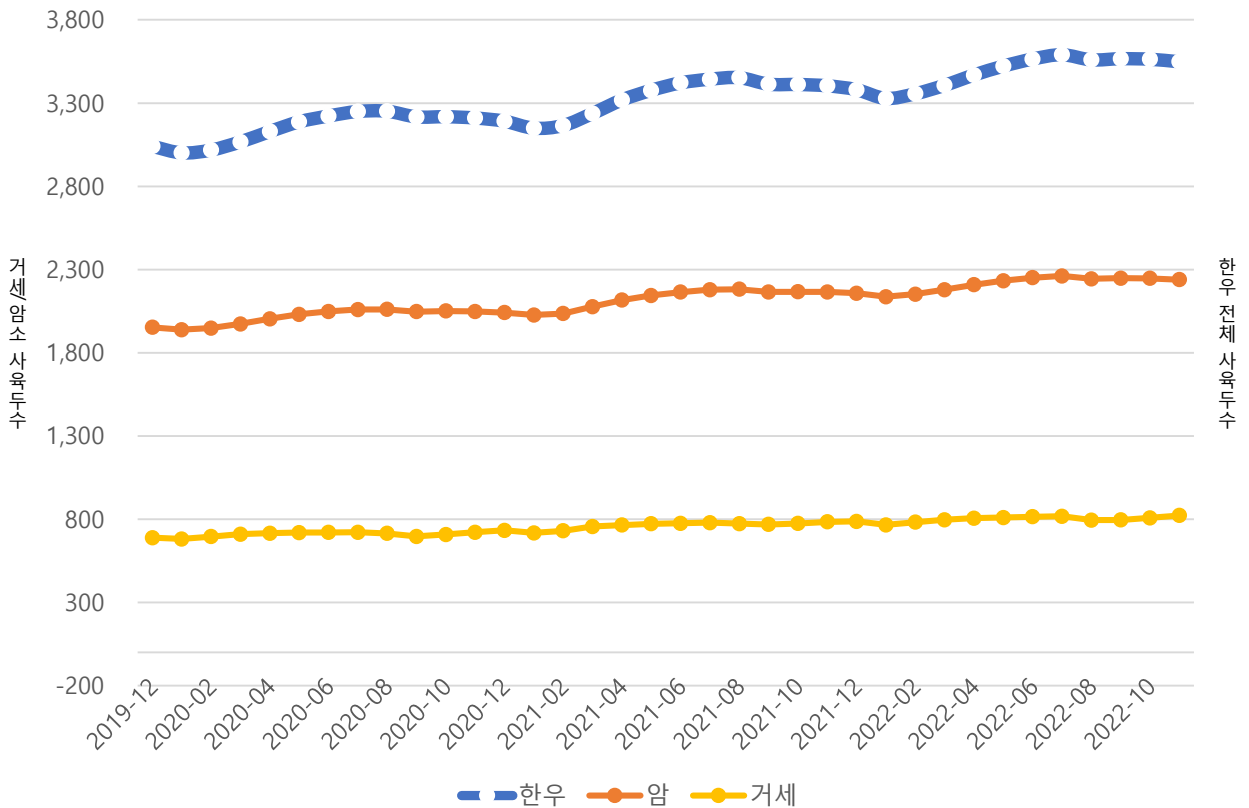
# 사육동향

2022년 11월 기준

## 한우 사육두수

한우 사육두수 354.8만 마리

(단위 : 천두)



(출처 : 한우핵심DB)

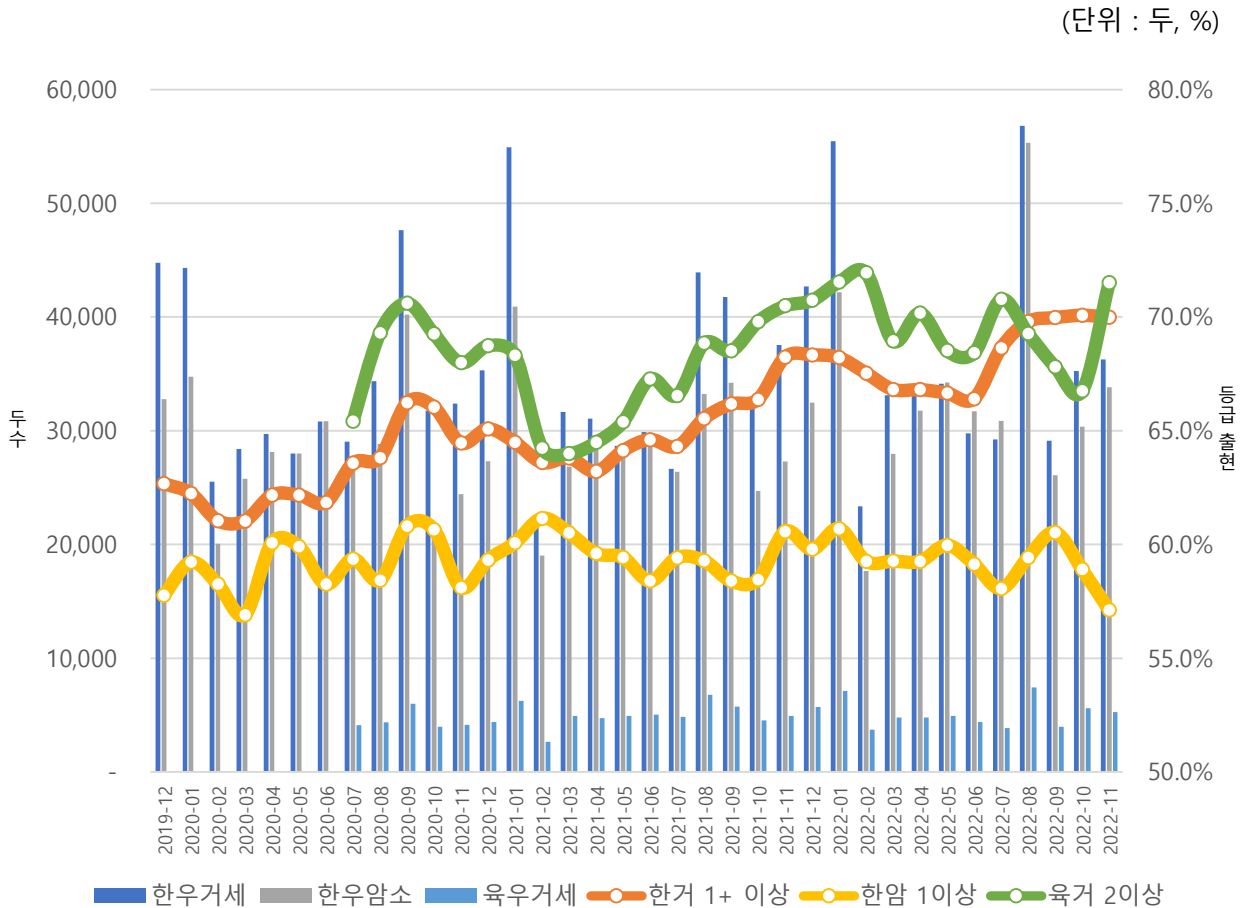
- 2022년 11월 한우사육두수는 354.8만두로 최근 3개월 평균 대비 0.4% 감소하였고, 최근 6개월 평균대비 0.4% 수준 감소되었습니다.
- 암소의 사육두수는 2,239천두로 최근 3개월 평균대비 0.3% 감소하였고 최근 6개월 평균 대비 0.4% 감소되었습니다.
- 거세우 사육두수는 822천두로 최근 3개월 평균대비 2.8% 증가되었고, 최근 6개월 평균 대비 1.9% 증가하였습니다.



# 출하동향

2022년 11월 기준

전월 대비 한우 거세 1,006두 증가  
한우 암소 3,478두 증가



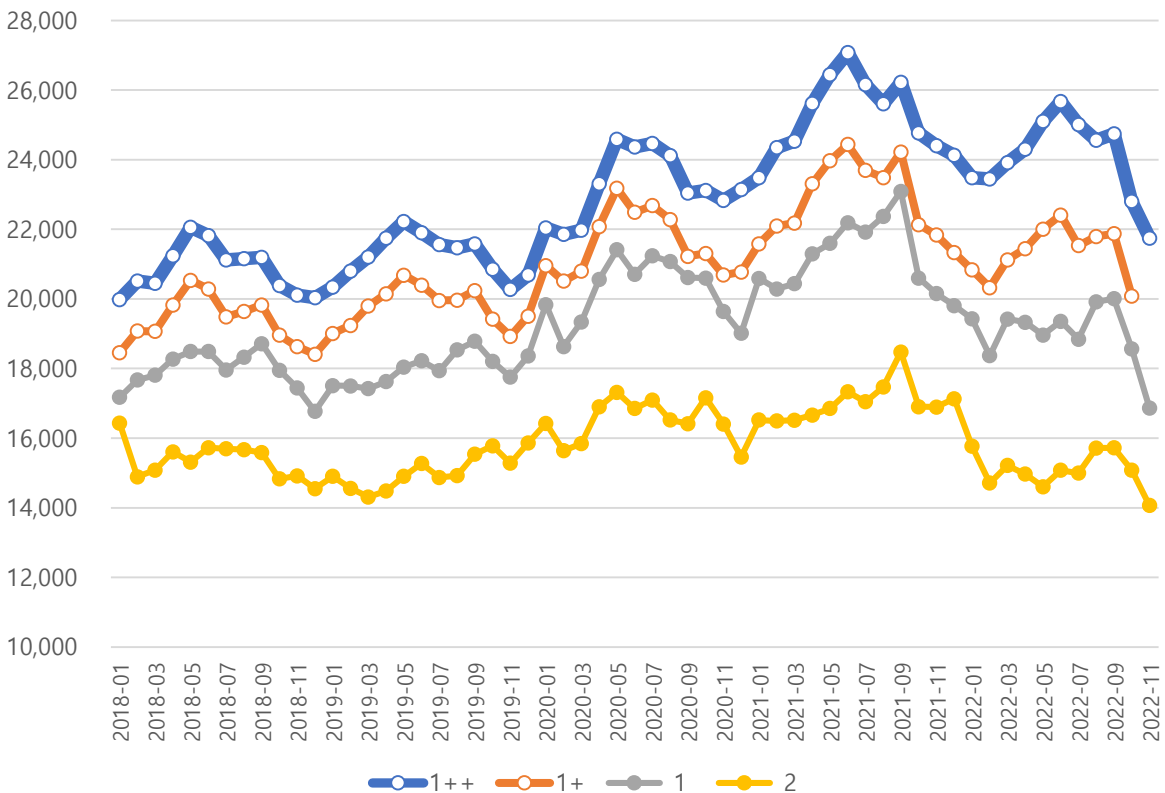
(출처 : 한우핵심DB)

- 2022년 11월 국내산 한육우의 출하두수는 한우 거세 36,261두(전월 35,255), 한우 암소 33,828두(전월 30,350), 육우 거세 5,254두(전월 5,612) 입니다.
- 한우 암소의 최근 6개월 출하동향을 요약하면 평균 34,691두(/월) 수준으로 직전 6개월 31,049두(/월) 대비 출하가 증가 상태 입니다..
- 육우 거세우에 2등급 이상은 71.5% 수준입니다.

# 시세동향

2022년 11월 기준

(단위 : 원/kg)



(출처 : 한우핵심DB)

- 한우 거세우의 1++등급의 2022년 11월간 단가는 21,747원(전월 22,808)으로 2021년 하반기 25,215원 대비 낮은 단가를 형성하고 있습니다.
- 1등급의 단가는 전월대비 1,696원(/kg) 수준 감소된 단가를 형성하고 있는 상황입니다.
- 2, 3등급의 가격의 지속적인 모니터링이 필요하겠습니다.

*premium*

축산업의 새로운 가치를 창조해가는 대한민국 대표사료

**프리미엄 어린송아지 사료**

# 진심 시리즈

 **농협사료**



Sincerity

真心

本気

ikhlas

ความซื่อใจ

Chân thành

सच्चाई

நேரமனை

Kejujuran

*premium*

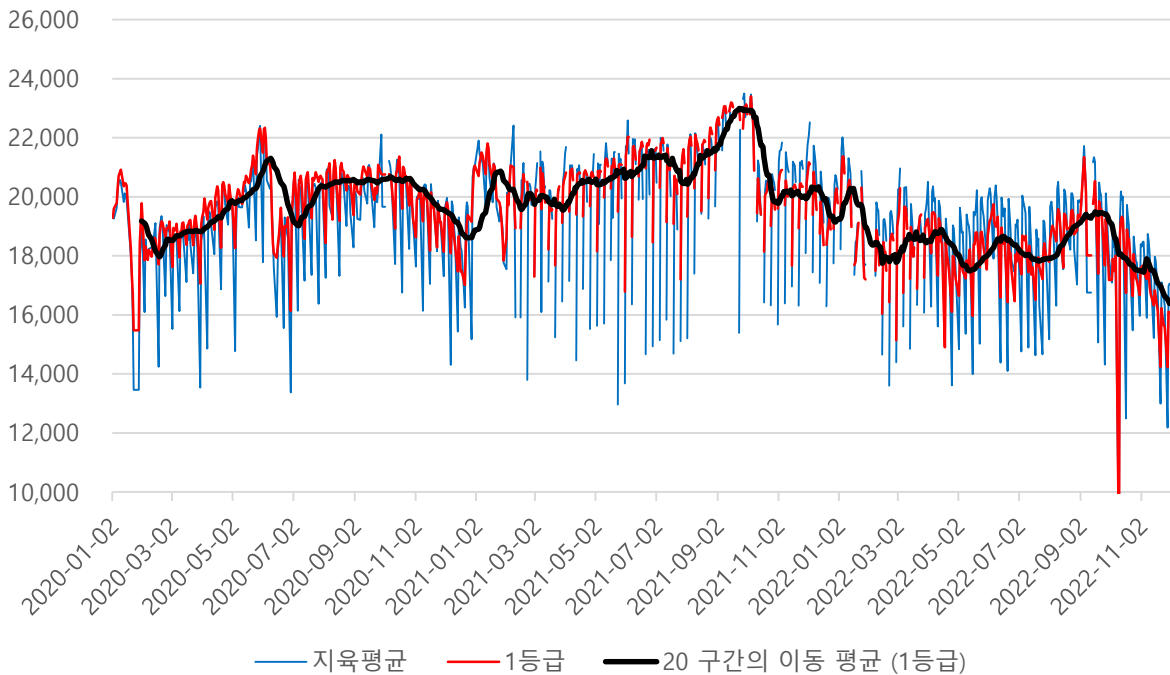
# 한우도매가격

2022년 11월 기준

## 한우 지육 / 1등급 평균 도매가격

2022년 11월 기준 한우평균  
도매가격 17,483원(전월 19,199)/kg

(단위 : 원/kg)



(출처 : 축산물품질평가원)

- 2022년 11월 한우 전체 평균 지육단가는 16,983.6원/kg (전월 17,596.3), 1등급 평균단가는 17,482.7원/kg (전월 19,199)이었습니다.
- 최근 3개월 평균가는 16,483.5원 수준으로 직전 3개월(18,569)대비 하락 된 도매단가 수준을 보이고 있습니다.

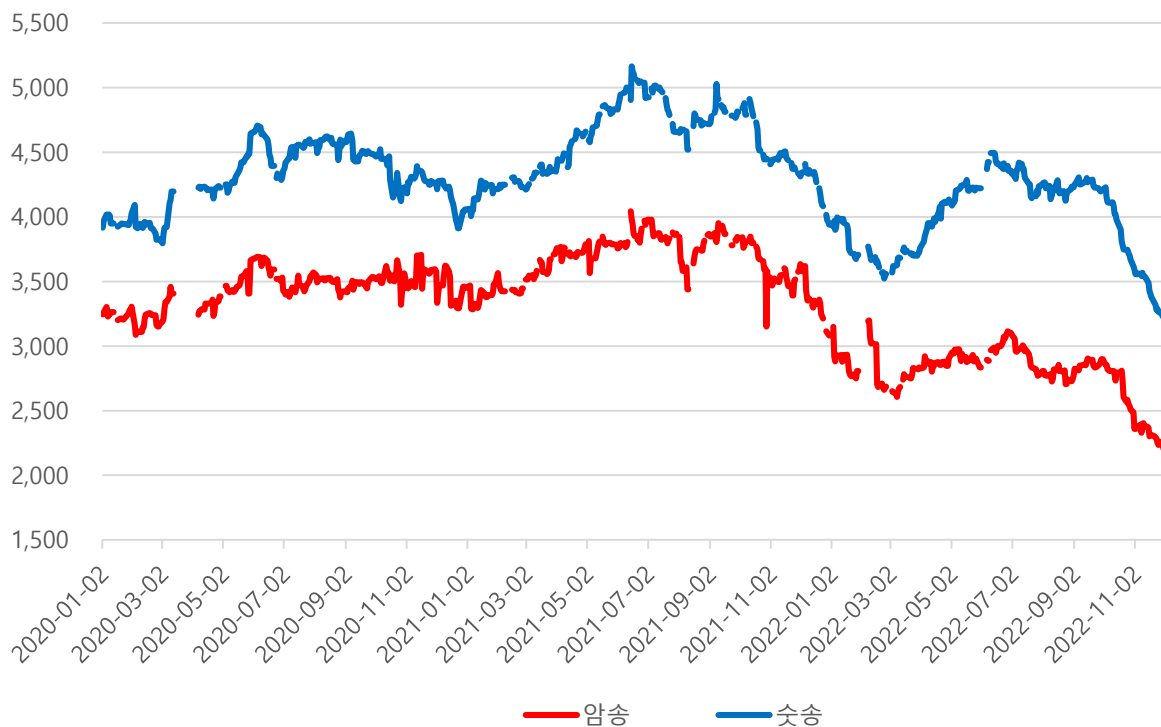


# 송아지 시세

2022년 11월 기준

## 한우송아지 일자별 경매가격

(단위 : 원/두)



(출처 : 한우핵심DB)

- 2022년 숫송아지 가격은 3월을 기점으로 큰 변화를 보이고 있습니다.  
→ 직전 3개월 평균 4,129천원/두 → '22년 11월 평균 3,422천원
- 암송아지 가격은 평균 2,322천원(전월 2,716)두 수준입니다.



# 락토<sup>+</sup>

LACTO PLUS

건강한 젖소를 만들어 드립니다  
편안한 목장을 만들어 드립니다



## 육성우

어린송아지  
초임육성우  
임신우  
건유우

## 착유우

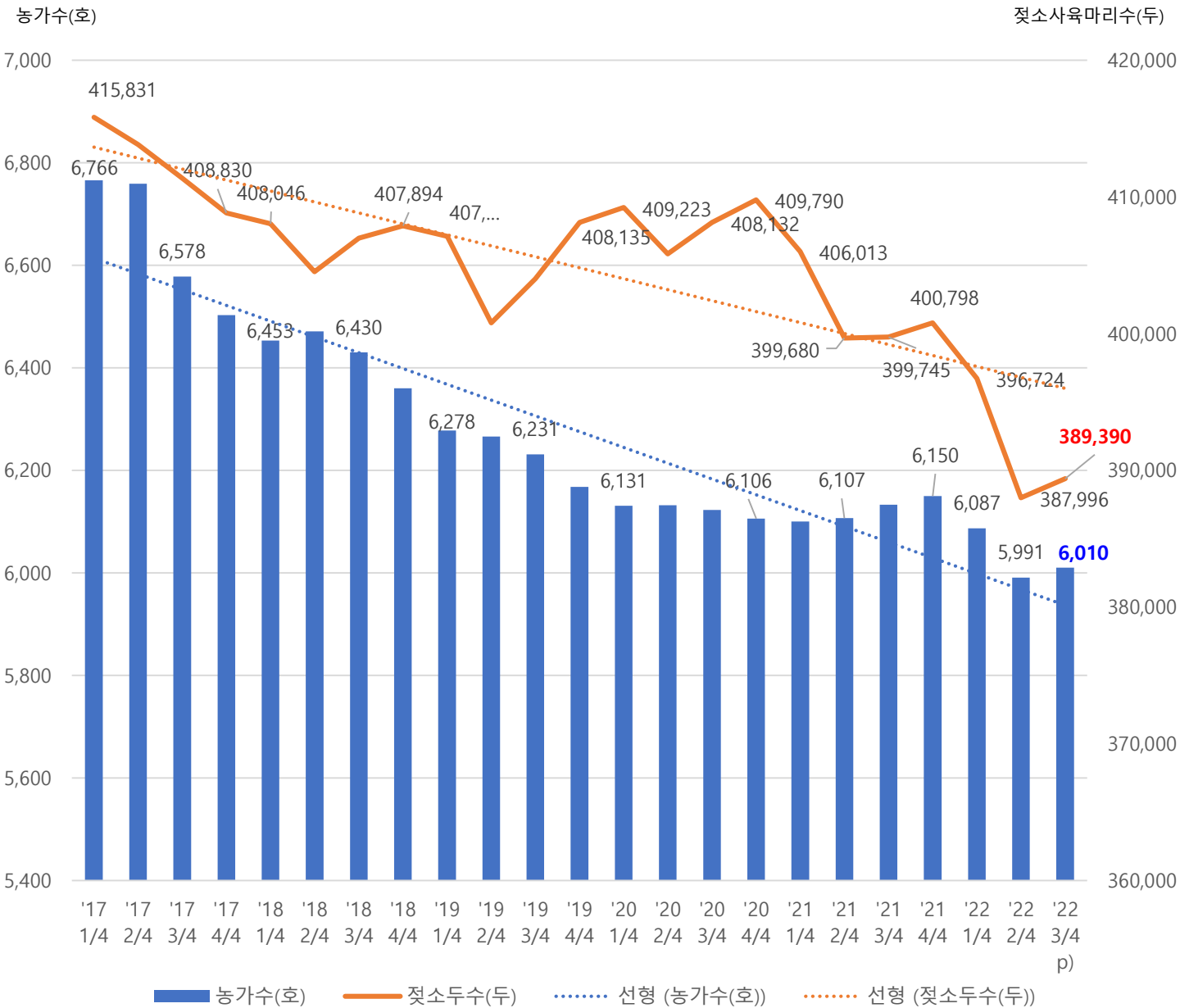
스타  
30  
40  
50  
탑드레싱  
울인원  
베이스믹스

40 | 크림블 | 25kg

농협사료

# 사육동향

2022년 11월 기준

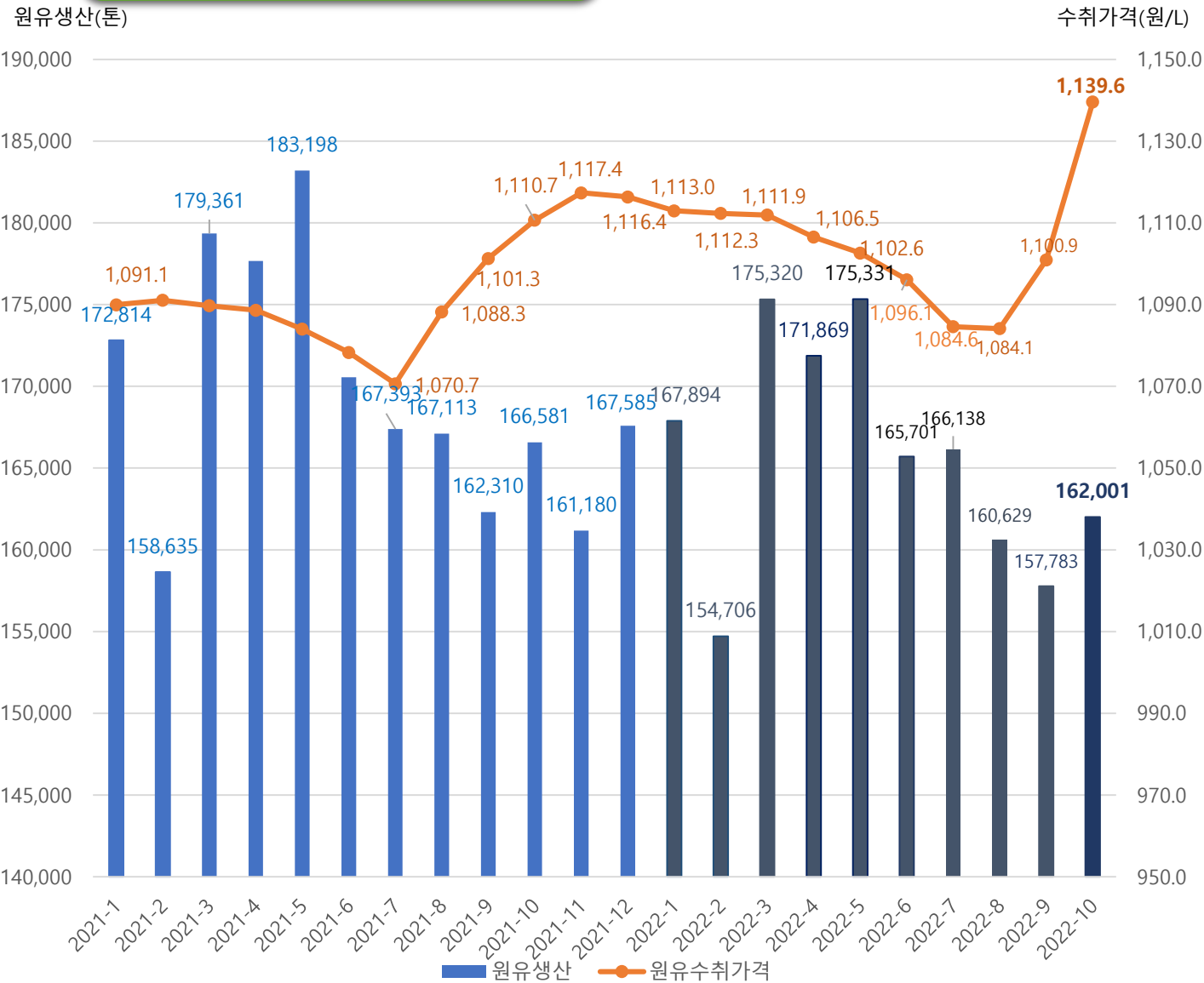


주: 통계청, 축산물품질평가원, 「가축동향조사」(2017. 1/4 ~ 2022. 3/4) ; p) : 잠정치.

- 2022년 3/4분기 농가수는 6,010 호(잠정치)로 전년 동분기 대비 -123 호(-2.01%) 감소하고, 4년 전인 2017년 동분기 대비 약 420 호(-6.53%) 감소하고 있습니다.
- 젖소사육마리수는 2022년 3/4분기 기준 약 389,996 두(잠정치)로 전년 동분기 대비 약 10,355 두(-2.59%)감소하고, 4년전 동분기 대비하여 약 17,587 두(-4.32%) 감소하고 있습니다.

# 생산,시세동향

2022년 11월 기준



주 : 낙농진흥회 국내통계(2021. 1/4 ~ 2022. 11); 수취가격은 낙농진흥회 소속 낙농가의 검사성적에 위한 정상단가

- 2022년 10월 원유생산은 전년동월대비 -4,580 톤(-2.7%) 감소한 162,001 톤으로 집계되었습니다.
- 원유농가 수취가격은 2022년 10월 16일 리터 당 52원 인상되어 2022년 10월 평균 원유수취가격은 1,139.6 원으로 전년동월대비 28.9 원의 증가세를 나타내고 있습니다.
- 2022년 11월 기준 1,169.4 원(전년동월 대비 52원 인상)
- 2022년 10월 원유의 음용유 : 가공용 사용비율은 80% : 20% 입니다..

농협사료는 전공장 HACCP인증으로 깨끗한 사료를 생산하고 있습니다.

| 최고급 우유 생산은 낙농 명품프리미엄 사료에서 시작됩니다.

## 특징

### 최신 설계이론 적용

드노보 지방산 합성 강화  
간장산화(Hepatic Oxidation) 이론

### 스마트팜 낙농사료

원료별 정밀 조섬유 분석 및 설계  
펠렛성형 및 경도 개선

### 농가 눈높이 사료

전품목 백상지대 도입  
고능력우에 적합한 영양균형

### 환경적용 프로그램

루멘솔루션 적용  
낙농서비스 강화

## 수익

### 건강한 젖소 및 수명연장

건강한 반추위 및 유성분 향상  
건강한 간 및 사료섭취량 개선

### 목장의 수익증진

최적균형 영양배합으로 유사비개선  
ICT, IOT 목적형 사료

### 편안하고 돈 되는 목장

육성구간 단순화 및 노동력 절감  
비유피크 지속 및 번식성적 개선

### 친환경 목장경영

물-환기-바닥-밀식-빛-사료 개선  
지속적 낙농경영



어린이송아지



초임육성우



임신우



건유우

원활한 송아지 성장발육 유도, 식이성 설사 예방 처방  
골격성장 지속을 위한 특수 미네랄처방, 번식기능 활성화 설계  
비유피크 특화된 유선 및 간의 충분한 휴식



스타



30



40



50



탭드레싱



울인원



베이스믹스

드노보 지방산 강화, 대사단백질 농축설계  
고능력우 BCS개선, 간장산화이론 적용설계  
TMR 대체 및 전환기 사료

LACTO PLUS  
라크토 플러스

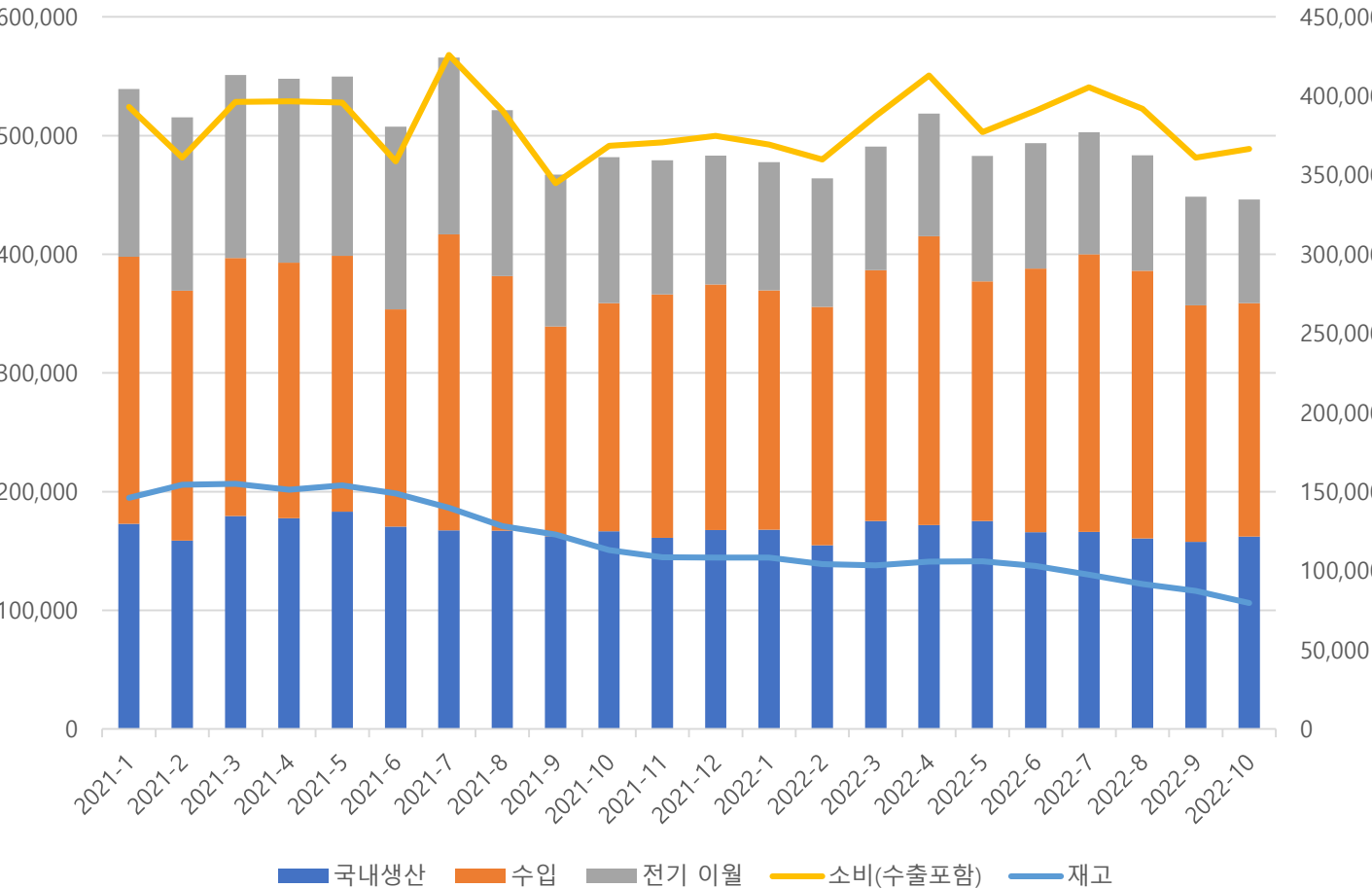


# 우유수급 개황

2022년 11월 기준

생산량(톤)

소비량,  
재고량(톤)



주 : 낙농진흥회 국내통계(2021. 1 ~ 2022. 10)

- 2022년 10월 국내 총 우유공급량은 446,149 톤(전년동월 대비 -7.38%) 입니다.
- 전체 우유공급량 중 원유생산량은 162,001 톤(전년동월대비 -0.2%)로 감소하였으나 전월대비 2.7% 증가하고 있습니다.
- 원유 수입량은 196,836 톤(11.4%)으로 증가하였으나 전월대비 -4.6% 감소하였으며, 이월된 전기 재고량은 87,312 톤으로 집계되었습니다..
- 소비 물량은(수출 포함) 2022년 10월 기준 366,531 톤으로 전년동월 대비 6.2% 증가하였고, 전월대비 1.5% 증가하였습니다.
- 2022년 10월 재고량은 79,618 톤으로 전년동월 대비 -35.2%, 전월대비 -8.8% 감소하였습니다.

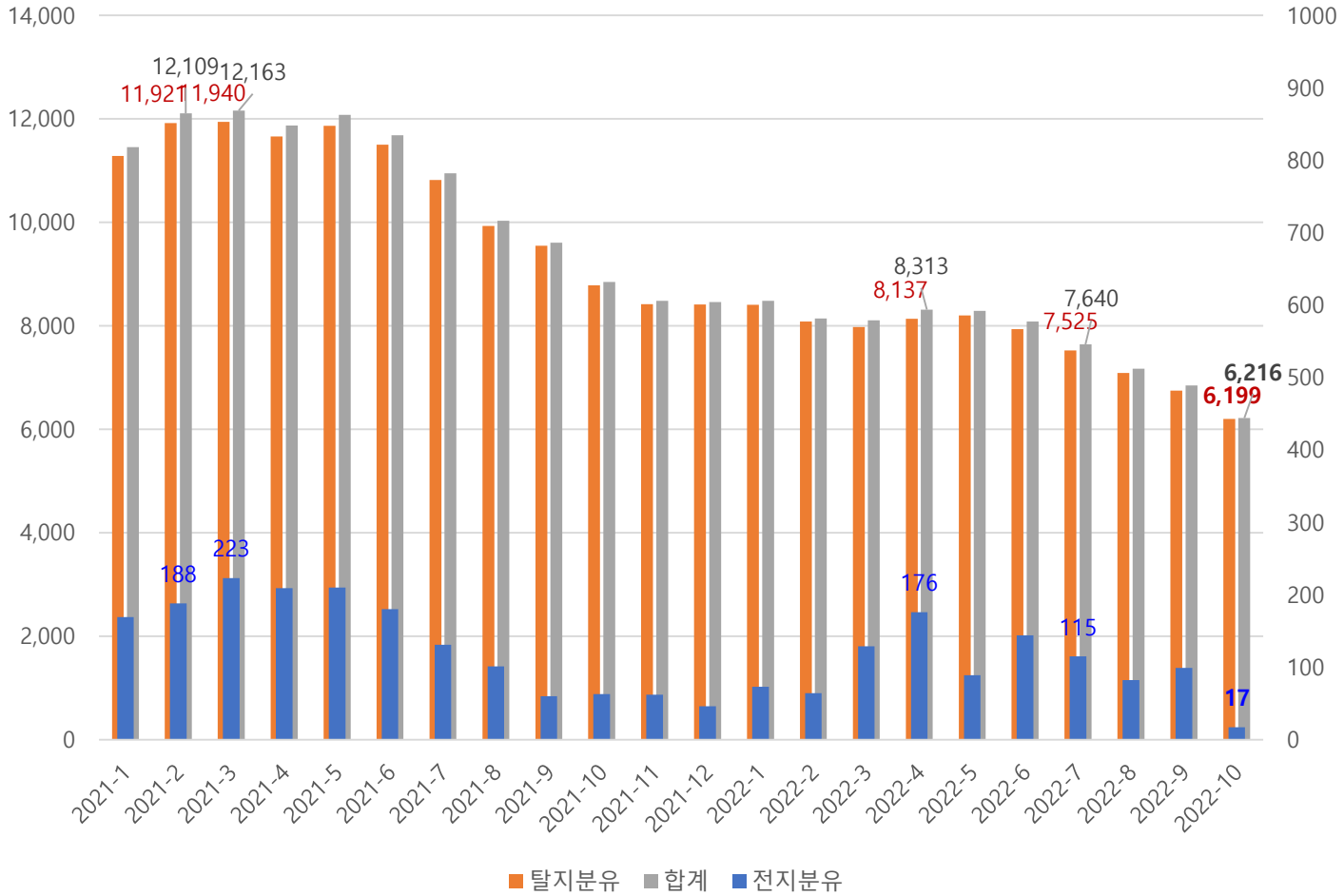


# 분유재고 현황

2022년 11월 기준

탈지분유 재고량(톤)

전지분유 재고량(톤)



주 : 낙농진흥회 국내통계(2021. 1 ~ 2022. 10)

- 2022년 10월 국내 총 분유재고량은 6,216 톤(전년동월 대비 -29.7%, 전월대비 -9.2% 감소)으로 집계되었습니다.
- 탈지분유 재고량은 6,199 톤(전년동월 대비 29.4% 감소, 전월대비 8.1% 감소)으로 지속적으로 감소하고 있습니다.
- 전지분유 재고량은 17 톤(전년동월 대비 -73.0% 감소, 전월대비 82.8% 감소)으로 집계되었습니다.

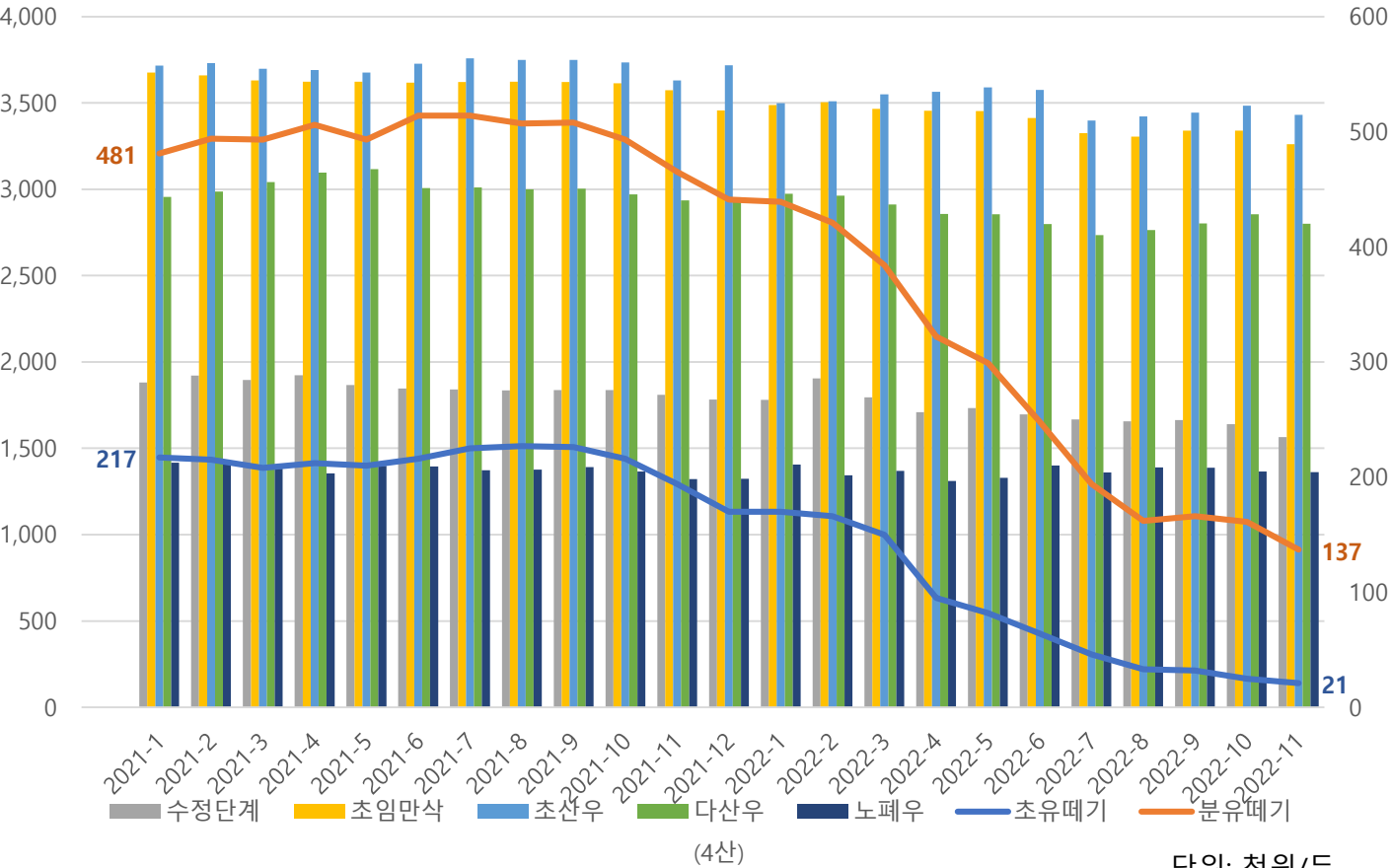


# 산지가격 동향

2022년 11월 기준

수정·초임·노폐우(천원/두)

초유·분유떼기(천원/두)



단위: 천원/두

구분	초유떼기	분유떼기	수정단계	초임만삭	초산우	다산우	노폐우
2021-11	194	465	1,809	3,573	3,630	2,935	1,322
2022-10	25	161	1,640	3,340	3,484	2,855	1,366
2022-11	21	137	1,565	3,261	3,430	2,801	1,362

주 : 농협 축산정보센터 - 월별 일별 가격동향 - 젖소산지가격동향

- 2022년 11월 젖소 암소 산지가격 동향을 보면...
- 초유떼기는 21천 원(전년동월 대비 -89% 감소)이고, 분유떼기는 137천 원(-71% 감소) 입니다.
- 수정단계 젖소는 1,565천 원(전년동월 대비 -13% 감소)이고, 초임만삭 젖소는 3,261천 원 (-9% 감소)으로 거래되고 있습니다.
- 초산우는 3,261천 원(전년동월 대비 -6% 감소, 전월 대비 -2% 감소)이고, 다산우(4산)는 2,801천 원(전년동월 대비 -5% 감소, 전월 대비 -2% 감소)으로 거래되고 있습니다.

# 모든 축산정보를 한우올인원 하나로!

‘한우올인원’은 스마트폰과 PC에서 내 농장의 번식, 출하 등 이력관리가 가능합니다

출산에정일에 알람이 “딱”  
발정에정일에 알람이 “딱”  
백신접종시기에 알람이 “딱”



## 설치 및 이용방법



Playstore(안드로이드)



Appstore(아이폰)

### ▶ 프로그램은 어디서 찾나요?

#### 스마트폰 어플

Playstore(안드로이드), Appstore(아이폰)에서  
‘한우올인원’ 검색

#### 웹 프로그램

[www.hanwooaoio.com](http://www.hanwooaoio.com)

### ▶ 이용방법은요?

- 유튜브 ‘한우올인원’ 채널에 사용방법 동영상이 있습니다
- 문의사항은 ‘한우올인원’ 채널에 댓글로 남겨주세요

### ▶ 이용문의는요?

- Tel. 02-6932-9700 (농협사료)



## 주요 뉴스



축산경제신문 | 2일 전



### [격동의 2022년 축산업 결산] 배합사료

축종별로는 산란계(263만톤, 7.2%)·한육우(466만톤, 6.0%)·양돈용(576만톤, 1.9%)이 늘었고, 육계(246만톤, 1.3%)·낙농용(101만톤, 0.4%)은 감소했다. 국제 곡물 가격...



축산경제신문 | 2022.11.25.



### [격동의 2022년 축산업 결산] 낙농

정부 주도의 낙농제도개선에 반발한 전국의 낙농가들은 2월 16일 여의도 집회를 시작으로 200여 일간 대대적인 투쟁 활동을 벌였다. 낙농 산업은 힘겨운 한 해를...



이코노뉴스 | 4일 전



### 경기도 축산진흥센터, 낙농 산업 다양화 위한 저지(Jersey) 품종 ...

이강영 경기도 축산진흥센터 소장은 "변화하는 낙농산업 시장에 발맞춰 젓소 품종 다변화를 통해 소비자의 다양한 유제품 소비 욕구를 충족할 수 있을 것으로 기대..."



국민일보 | 2022.11.24. | 네이버뉴스




### 경기도-서울우유, 신제품 도입 등 낙농산업 발전 협약

도내 낙농가 소득 창출을 위한 다양한 분야에서의 협력을 추진한다. 경기도와 서울우유협동조합은 최근 사료 가격 급등, 2026년 자유무역협정(FTA) 유제품 시장 완...




## 주요 뉴스

 대구신문 | 15시간 전

### 농식품부, 환율 하락 등으로 사료 가격 인하 시작...19일부터 3.5% ↓


실제 작년 기준 농협사료 시장점유율은 비육(39.7%), **낙농**(20.2%), 양돈(7.9%), 양계(7.6%) 순으로 나타났다. (사) 대한한돈협회 관계자는 "양돈사료의 월간 소비량은 약 58만t 수준으로 사료 가격이 kg당 20원 인하될 경우 업...

 축산경제신문 | 2일 전

### 농협사료, 이용농가 '친환경 축산대상' 대거 입상

이날 농협사료 이용 농가는 농림축산식품부 장관표창을 수상한 대암목장(대표 이 성훈·**낙농**), 데미샘목장(대표 서욱현·**낙농**), 예지영농조합법인(대표 장순준·백봉오...




 라이브팜뉴스 | 2022.12.08.

### "한국 젖소 101마리 네팔에 간다"

정액)와 젖소 101마리를 22일 항공편으로 **네팔**에 운송한다고 8일 밝혔다. 한국의 젖소 씨종자소와 젖소 암소 생우가 해외로 가는 것은 이번이 처음이다. 그간 농식...




 동양일보 | 12시간 전

### 세계 최빈국 에티오피아에 뿌려진 충북도민의 사랑

에티오피아 에너모레나 에너지지역은 세계적 특산물인 커피와 **낙농**업이 발달한 지 역으로 행정구역 상 한국의 면(面)에 준하지만 68개 마을과 2개의 읍내에 인구 2...




## 주요 뉴스

 www.munhwa.com > news

### 축산분야 악취·온실가스 저감... '환경친화적 농축산업 전환' 성과 - munhwa.com - 문...

축산분야의 고질적 문제인 악취·온실가스 배출 저감 기반을 조성하고, 탄소중립 목표 달성에 기여할 수 있는 환경친화적 축산업으로의 전환에 성공했다는 평가를 받고 있다. 8일 농식품부에 따르면, 윤석열 정부의 국정과제인 '환경친화적 농축산업 전환 추진' 실적 검토 결과, 단기적으로 축산분야 악취 문제 해소를 위해 '축산 악취 우려...



 농수축산신문 | 5일 전

### [조명] '낙농체험사업' 큰 호응...전국 확대 운영

'찾아가는 우유 교실' 낙농가 강사로 육성 '젖소 교감 프로그램' 통해 부적응 어린이·우울증 주부 치유 생산과 소비에만 국한된 낙농산업이 체험으로까지 영역을 확...



 뉴스1 | 2022.12.01. | 네이버뉴스

### 푸르밀, 임직원 30% 희망퇴직 신청...조직 슬림화 작업 마무리

또 푸르밀은 여전히 낙농진흥회와의 계약을 재개하지 않고 있다. 앞서 푸르밀은 낙농진흥회로부터 80%의 원유를 납품받아 제품을 생산했고 나머지는 낙농가로부터...



 조선비즈 PiCK | 2022.12.01. | 네이버뉴스

### "낙농가 배불리고 직원만 착취" 서울우유 임금 동결→1.7% 인상 ...

직원들은 "서울우유는 조합원(낙농가), 경영진은 배불리고 직원들만 착취하고 있다"며 반발하고 있다.... 서울우유는 지난 8월 대의원총회를 열고 최근 2년간 사료...





축산업의 새로운 가치를 창조해가는 대한민국 대표사로

## 프리미엄 어린송아지 사료 '진심 시리즈'



진심 초유 | 500 g



진심 대용유 | 10 kg



진심 링크 | 15 kg



진심 어린송아지 | 20 kg

농협사료에서 새롭게 출시한 프리미엄 송아지 신제품 "진심" 시리즈는

식이성 설사를 최소화 하여, 신생 송아지의 성장부진을 예방하는 고품질 사료입니다.

## 농협안심한우

최고의 출하성적에 도전합니다  
최고의 번식성적에 도전합니다



### 고급육

숙성비육  
육성비육  
마블-부스터  
프리미엄카피  
어린송아지

### 우량암소

도유암  
번식암신우  
번식육성우  
암소마블

농협안심한우  
시리즈

### 고급육



링크

F



어린송아지

F



육성비육

H P F



숙성비육

H P F



암소마블

F



마블-부스터

F

송아지 설사 제로  
건강한 반추위 형성

급여구간 단순화 및 에너지/단백질 강화  
출하월령 단축 및 등심단면적 개선  
도체중 및 마블링 증가

### 우량암소



링크

F



어린송아지

F



번식육성우

H P



번식암신우

H P



포유암

H P

송아지 설사 제로  
건강한 반추위 형성

비타민/미네랄, 지방산 보강  
강한 발정 및 건강한 송아지 생산  
영양소 이용성 및 사육 환경 개선



## 주요 뉴스

★ 채널A

### 한우, 도매값 폭락인데 식당 가격은 그대로...소비자 체감 못 해

[앵커] 송년회 인기메뉴 한우값이 요즘 어떨까요. 도매 값은 대폭 떨어졌다는데 우리가 가게에서 사먹는 값은 찜뽕 떨어졌습니다. 가격구조가 어떻게래 왜 늘 농민도...

1일 전

📰 농민신문

### [취재수첩] 한우값 폭락, 누군가는 웃고 있다

어떤 한우업계 전직 지도자가 앞에선 '선제 수급조절을 진작부터 했어야 했다'고 외치면서 정작 자기 농장의 사육마릿수는 크게 늘려왔다는 걸 알 만한 사람들은 다 아는...

8시간 전



📰 중부일보

### 연일 하락하는 한우 가격에 도내 농가 '시름'

한우 가격이 연일 하락하고 있어 축산 농가의 시름이 깊어지고 있다. 18일 축산물품질평가원 축산유통정보에 따르면 지난 16일 기준 한우 지육(1등급) 1kg 전국 평균...

17시간 전



📰 농민신문

### [사설] 한우 수급조절...대규모 농가 자율감축 뒷받침돼야

한우값이 끝 모를 하락세를 이어가고 있다. 사육·도축 마릿수가 꾸준히 늘고 있는 상황에서 경기둔화로 고기 소비가 부진한 탓이다. 농림축산식품부는 현재 354만마리 수준...

3일 전

📰 대한민국 정책브리핑


### 수입 소고기 할당관세 조치가 한우가격에 미치는 영향 미미

농림축산식품부는 "수입 소고기 할당관세 조치가 한우 가격에 미치는 영향은 미미하다"고 밝혔습니다. 12월 12일 파이낸셜뉴스 <울초 폐기에만 100억 쓴 수입관...

6일 전



## 주요 뉴스


 농민신문

### “한우 부담 없이 드세요”...한우자조금, 온라인 쇼핑몰 할인쿠폰 ...

한우자조금관리위원회(위원장 민경천)는 연말을 맞아 농협라이블리·SSG닷컴·쿠팡 등 온라인 쇼핑몰 3사에서 1·2등급 한우 행사 품목에 추가 할인쿠폰을 지급한다고...

2일 전




 프레시안

### 전북대, 저탄소 검증한우 '청춘한우' 출시 전국 유통

전북대, 저탄소 검증한우 '청춘한우' 출시 전국 유통. 전북대와 고창부안축협 탄소저감 생산 시스템으로 브랜드 개발...1월부터 서울 롯데백화점 시작으로 내년까지 20...

3일 전




 팜인사이트

### 쌀과 한우 가격 폭락에 대한 소고

쌀과 한우는 우리 농업을 대표하는 품목이다. 생산액만으로 보면 돼지가 한우보다 더 많지만, 생산 능가, 재배나 사육 면적, 역사성 등을 종합한다면 쌀과 한우라는...

5일 전




 오피니언뉴스

### 고물가 난리인데 한우 가격은 폭락...왜?

국제 곡물가 상승으로 사료값을 포함한 생산비가 증가한 반면 소비심리 위축으로 한우 수요가 줄며 농가의 시름이 깊어지고 있다. 9일 한국농촌경제연구원의 '최근 한우...

1주 전



 돼지와사람

### 할당관세 조치 관련 농식품부의 황당한 주장

최근 한우 가격은 폭락 상황입니다. 이에 대해 농식품부는 당일 오후 설명자료를 내고 적극 반박했습니다. 농식품부는 "수입소고기 할당관세는 지난 6월 수입...

6일 전



발정강한  
육량많은  
출하빨리

농협  
안심  
한우



#### 고급육

숙성비육  
육성비육  
마블-부스터  
프리미엄카프  
어린송아지

#### 우량암소

포유탑  
번식임신우  
번식육성우  
암소마블



## 주요 뉴스

농협사료 소식

### 농협사료 배합사료 값 3.5% 인하

김재민 | 승인 2022.12.16 14:05 | 댓글 0

시장점유율 1위 농협사료 선도적 가격 인하에 민간사료 연쇄 인하 전망  
농식품부, 국제 곡물가 하락 환율 안정에 배합사료 가격 인하 신호탄 평가  
농협사료, 한우가격 하락 등 고려 인하시기 10일 앞당기고 인하폭도 2배 적용



농협사료가 한우 가격 폭락 등 양축농가의 경영상황을 고려해 사료가격 인하에 나섰다. 농협사료는 계획보다 10일 인하시기를 앞당기고 인하폭도 당초 계획 보다 2배 많게 적용하였다.

농림축산식품부는 12월 19일 출고분부터 (주)농협사료(대표 정상태)가 배합사료 가격을 한 포대(25kg 기준)당 500원(20원/kg)씩 평균 3.5% 인하한다고 밝혔다.

이번 사료가격 인하는 수입곡물 도입가격이 7월 고점 이후 하락세로 전환되었고, 9~10월 급등세에 있던 대미 환율 역시 11월 이후 하향 안정됨에 따라 가격 인하 요인이 발생한 것으로 분석된다.



## 주요 뉴스

농협사료 소식

### 농협사료, '사료사업 60주년' 기념식 성료

이은용 기자 | 승인 2022.11.30 16:05 | 댓글 0

무한경쟁시대 경쟁력 강화 전사적 노력기로



[농축유통신문 이은용 기자]

농협사료는 최근 서울시 강동구 성내동 본사 대강당에서 사료사업 60주년을 맞아 기념행사를 성황리에 열었다.

이날 행사는 안병우 농협경제지주 축산경제대표이사, 정상태 농협사료 대표이사, 농협사료 이사 및 임직원 등 100여명이 참석한 가운데 유공직원 표창, 기념사 및 축사, 축하떡 나눔식 등의 순서로 진행됐다.





## 주요 뉴스

농협사료 소식

### 농협사료 '전국한우경진대회'서 또 다시 우수성 입증

이은용 기자 | 승인 2022.11.22 13:40 | 댓글 0

이용농가 그랜드챔피언 등 12개 부문 석권 기염 토해



[농축유통신문 이은용 기자]

농협사료가 지난 17일 농협중앙회 본관 대강당에서 열린 '전국한우경진대회'에서 농협사료 이용농가가 대회 최고 영예인 그랜드챔피언(대통령상) 등 12개 부문을 석권하는 기염을 토했다.

최고의 권위와 전통을 자랑하는 전국한우경진대회는 각 도 단위 지역 한우경진대회에서 최우수상을 수상한 한우가 최종 결선을 통해 최고의 한우를 가리는 행사이다.

이번 대회에서는 전문 심사위원들의 외모심사, 개량수준 등 부문별 엄격한 심사를 거쳐 5개 부문별(암송아지, 미경산우, 번식암소 1부·2부·3부) 상위 3농가와 유전체유전능력 우수농가 2농가, 총 17농가가 수상했다.





자가TMR용 종합영양제


# 토탈믹스



축우용 종합영양제

축우의 생산성 증대에 도움 / TMR사료 기호성 향상에 도움

프리믹스용 배합사료 전문공장

 농협사료 부산바이오

